

Перв. примен.

Справ. №

A

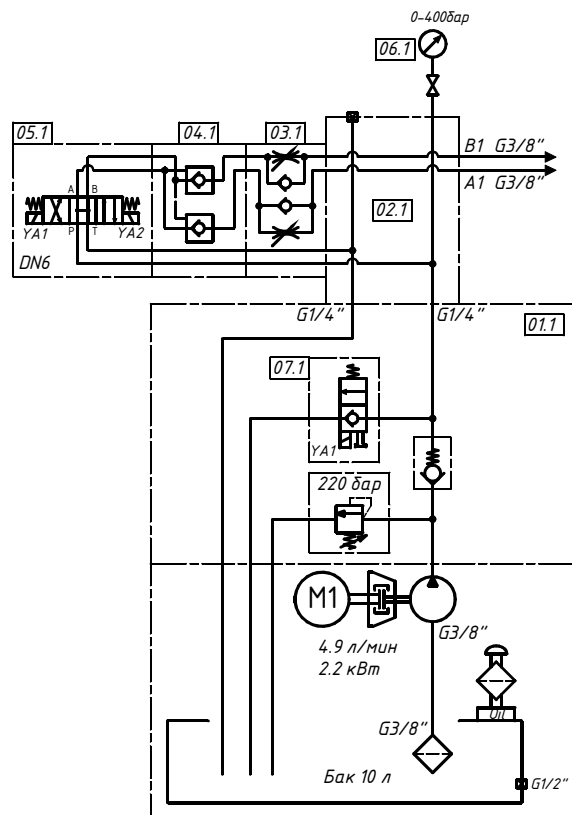
Подп. и дата

Инв. № дубл.

Взам. инв. №

Подп. и дата

Инв. № подл.



Настраиваемые параметры:

№	Коорд.	Параметр	Позиция	Значение	Допуск
1	A2	Давление открытия предохранительного клапана	01.1	220 бар	+10 бар

Настройку производит _____ / _____ /

ТЕХНИЧЕСКИЕ ХАРАКТЕРИСТИКИ:

Климатическое исполнение.....УХЛ4 по ГОСТ 15150-69
 Объем бака.....10 л
 Рабочая жидкость.....масло минеральное ISO-VG 32-46
 Максимальная температура РЖ.....70°C
 Рекомендуемая температура РЖ.....40-60°C
 Насос:
 - Расход номинальный*.....4.9 л/мин
 - Давление максимальное (настройка КП).... 220 бар
 - Направление вращения..... правое
 Электродвигатель:
 - Мощность..... 2.2 кВт
 - Номинальное напряжение..... 24 В (пост. ток)
 Катушки электромагнитных клапанов:
 - Номинальное напряжение.....24 В (пост. ток)
 Ориентация.....Горизонтальная

* Фактический расход может отличаться от номинального на величину до 5%.

1. Трубная резьба ГОСТ 6357-81.
2. Перед запуском необходимо ознакомиться с руководством по эксплуатации.

Версия 1.0

				PPC-KV-SAM010-2.2DC-220-4.9G		
		Подпись		Дата		
Разраб.	Столбов			06.05.19		
Пров.				Станция гидравлическая		
Инж.КО	Столбов			PPC-KV-SAM010-2.2DC-220-4.9G		
Инж.ОГС	Акулич			Лит.	Лист	Листов
Утв.	Тананаев				-	1
				Схема гидравлическая		