

DSP5 НАПРАВЛЯЮЩИЙ ГИДРОРАСПРЕДЕЛИТЕЛЬ С ПИЛОТНЫМ ЭЛЕКТРОМАГНИТНЫМ ИЛИ ГИДРАВЛИЧЕСКИМ (DSC5) УПРАВЛЕНИЕМ

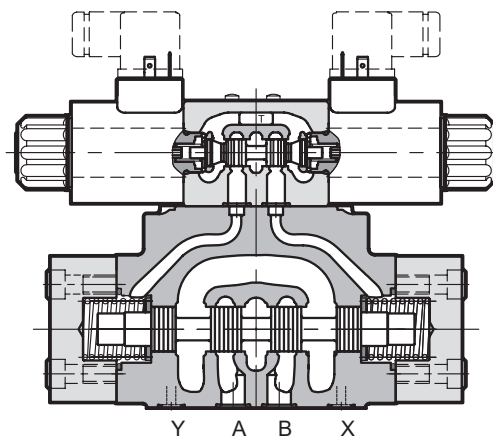


СТЫКОВОЙ МОНТАЖ
ISO 4401-05
СЕТОР P05

р макс 350 бар Q макс 150 л/мин

Принцип действия

- DSP5 и DSP5R представляют собой 4-линейные направляющие гидрораспределители с пилотным электромагнитным управлением с монтажной поверхностью в соответствии со стандартами ISO 4401-05.
- Направляющий гидрораспределитель DSC5 - это версия с гидравлическим управлением.
- Доступна версия для высоких давлений (H).
- Клапаны могут поставляться с различными типами золотников (см. параграф 2 и 3) и с несколькими вариантами пилотного управления.
- Возможно исполнение с цинк-никелевой обработкой поверхности, обеспечивающей устойчивость к соляному туману до 600 часов.

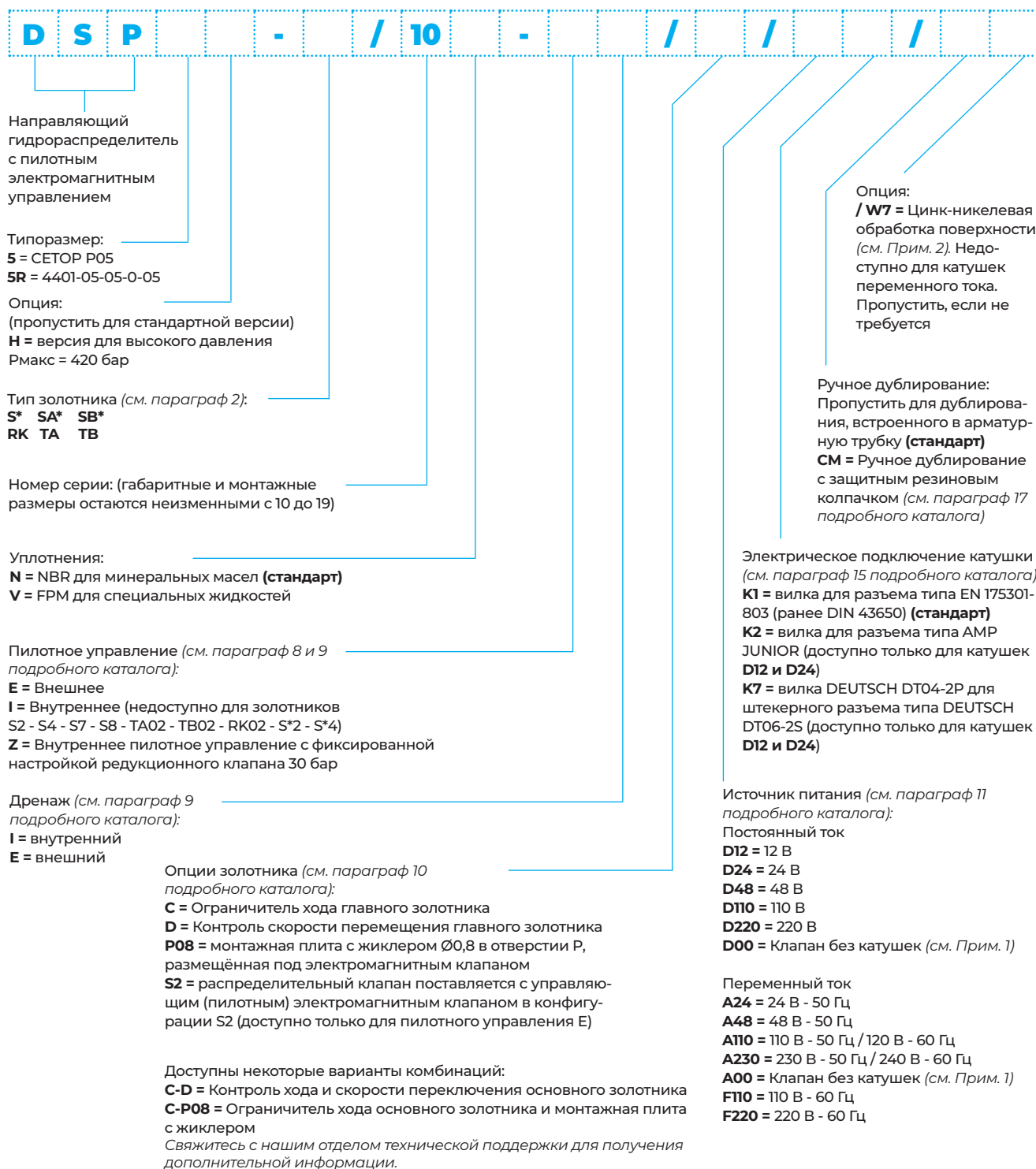


Технические характеристики

(получены для минерального масла вязкостью 36 сСт при 50°C)

		DSP5	DSP5H
Максимальное рабочее давление	бар	350	420
		250	350
		210 (DC)/160(AC)	210 (DC)/160(AC)
Максимальный расход от отверстия P до A - B - T	л/мин	150	
Рабочий диапазон температур окружающей среды	°C	-20 / +50	
Диапазон температур жидкости	°C	-20 / +80	
Диапазон вязкости жидкости	сСт	10 ÷ 400	
Допустимая степень загрязнения жидкости		класс 20/18/15 по ISO 4406:1999	
Рекомендуемая вязкость	сСт	25	
Масса: DSP5-S, RK DSP5-T*, SA*, SB* DSC5	кг	6.4	
		5.9	
		5.4	

1. Идентификационный код для распределителей с электромагнитным управлением



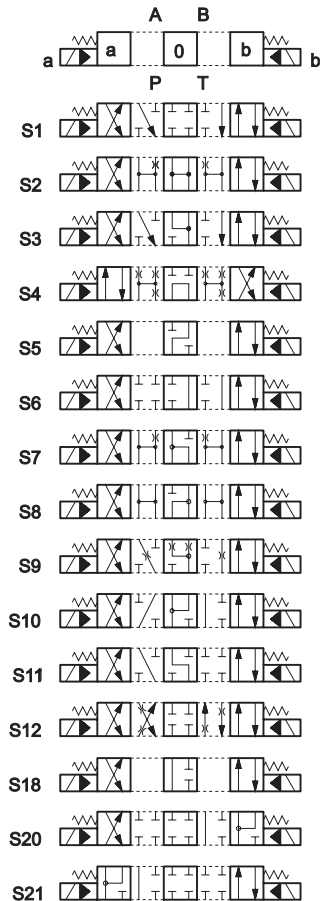
ПРИМЕЧАНИЕ 1: Стопорные кольца катушек и соответствующие уплотнительные кольца поставляются вместе с клапанами.

ПРИМЕЧАНИЕ 2: Стандартный клапан поставляется с обработкой поверхности черным фосфатированием.

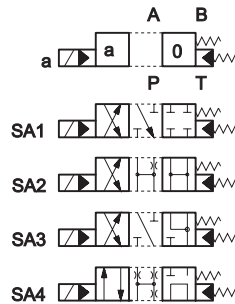
Цинк-никелевая обработка корпуса клапана (как основного, так и пилотного) позволяет обеспечить устойчивость клапана к соляному туману до **240** часов (испытания проводятся в соответствии со стандартами UNI EN ISO 9227, оценка результатов испытаний проводится в соответствии со стандартами UNI EN ISO 10289). Информацию об устойчивости к соляному туману до **600** часов см. в параграфе 19 *подробного каталога*.

2. Типы золотников DSP5

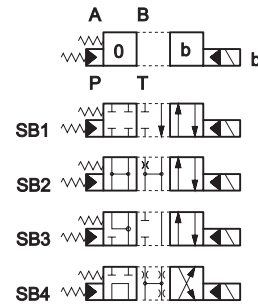
Тип S*:
2 электромагнита - 3 положения с пружинным центрированием



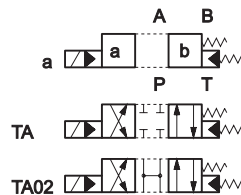
Тип SA*:
1 электромагнит со стороны A
2 положения (центральное + внешнее) с пружинным центрированием



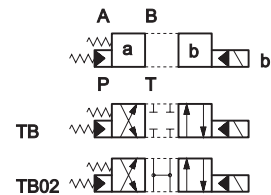
Тип SB*:
1 электромагнит со стороны B
2 положения (центральное + внешнее) с пружинным центрированием



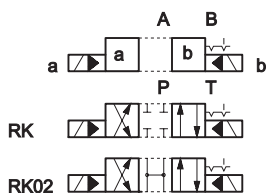
Тип TA:
1 электромагнит со стороны A
2 внешних положения с возвратной пружиной



Тип TB:
1 электромагнит со стороны B
2 внешних положения с возвратной пружиной



Тип RK:
2 электромагнита - 2 положения с механическим фиксатором золотника

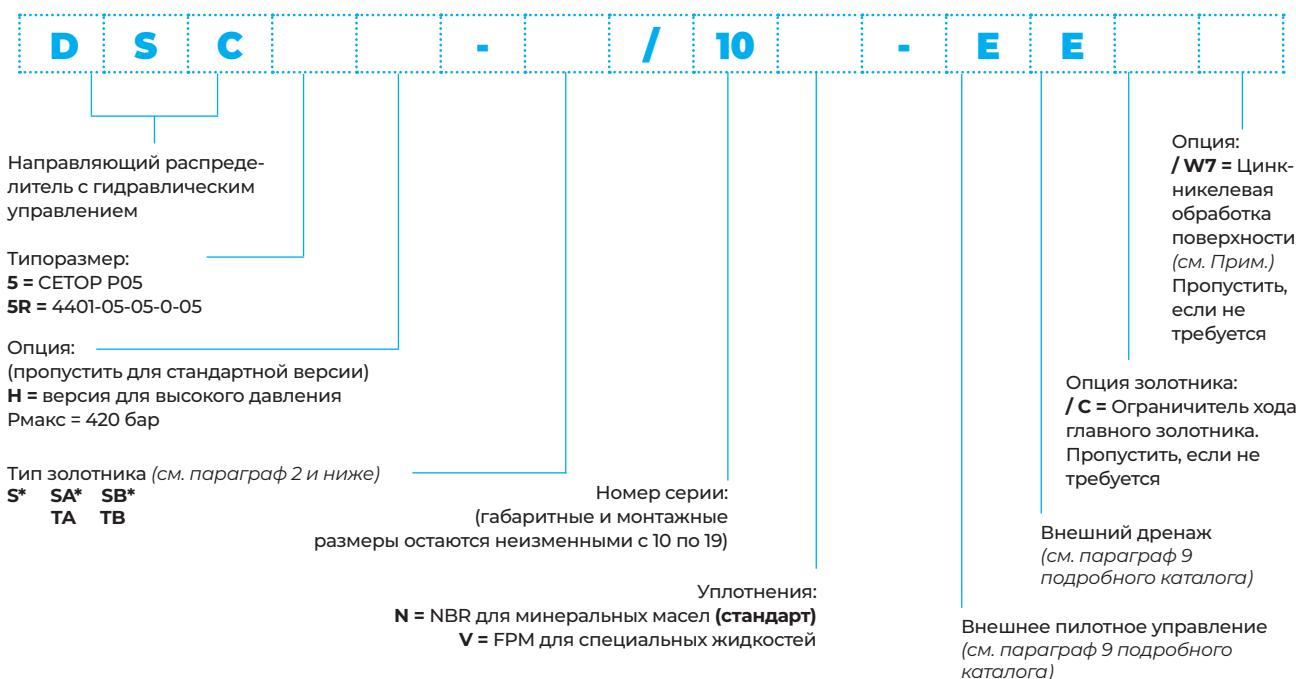


Тип 23TA / 23TB
трёхлинейный клапан - 1 электромагнит - 2 внешних положения, возвратная пружина



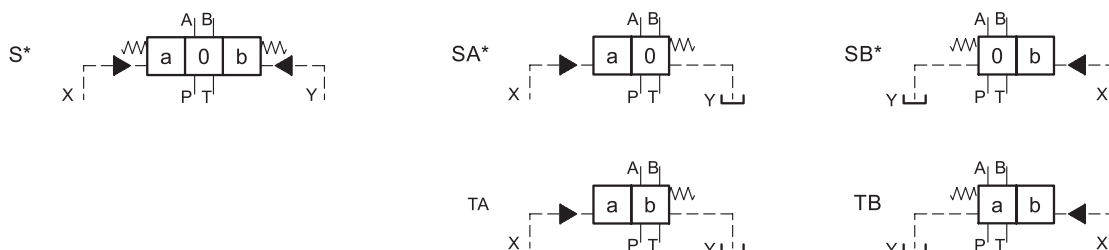
В дополнение к этим типам золотников доступны специальные версии: обратитесь в наш отдел технической поддержки для получения дополнительной информации об их идентификации, осуществимости и эксплуатационных ограничениях.

3. Идентификационный код для распределителей с гидравлическим управлением



Тип золотника

Клапаны поставляются с защитной плитой от короткого замыкания.
 Гидравлическое приведение в действие осуществляется путем подачи давления в порты X и Y.



ПРИМЕЧАНИЕ: Стандартный клапан поставляется с обработкой поверхности черным фосфатированием.
 Цинк-никелевая обработка корпуса клапана обеспечивает устойчивость клапана к воздействию соляного тумана до **600** часов.
 (испытание проводилось в соответствии со стандартами UNI EN ISO 9227, оценка результатов испытаний проводилась в соответствии со стандартами UNI EN ISO 10289).

4. Монтажные плиты

(см. каталог 51 000)

Монтажные плиты поставляются с обработкой поверхности черным фосфатированием. Эти плиты не подходят для клапанов высокого давления DS*5H.

Присоединительные отверстия сзади	PME4-AI5G
Присоединительные отверстия сбоку	PME4-AL5G
размеры портов P, T, A, B	3/4" BSP
размеры портов X, Y	1/4" BSP