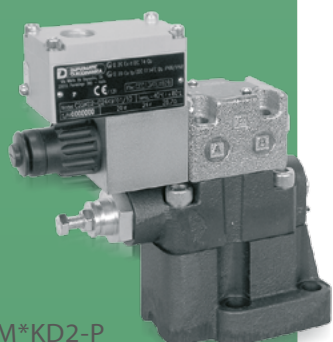


## КЛАПАНЫ ВО ВЗРЫВОЗАЩИЩЕННОМ И НИЗКОТЕМПЕРАТУРНОМ ИСПОЛНЕНИИ

Взрывозащищенные клапаны DUPLOMATIC сертифицированы по стандартам ATEX 94/9/EC и подходят для применения в потенциально взрывоопасных средах, которые попадают под классификацию ATEX II GD для пыли и для газа.

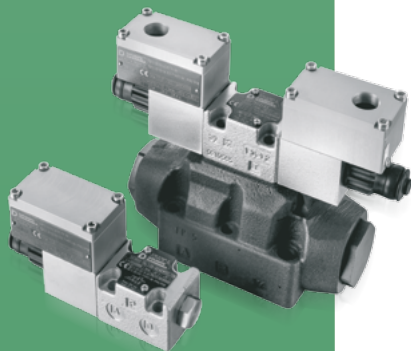
### ПРЕДОХРАНИТЕЛЬНЫЙ КЛАПАН С ЭЛЕКТРОЗАГРУЗКОЙ



RQM\*KD2-P

**Монтаж на плите** SETOP R06/R08/R10  
**Расход** от 200 до 500 л/мин  
**Рабочее давление** 350 бар максимум  
**Питание** 12/24/48/110В DC и 120/240В AC  
**Электрическое подключение** через клеммную коробку с кабельными муфтами  
**Дополнительно** FPM и низкотемпературные уплотнения (-40°C ÷ +80°C)  
 Цинко-никелевое покрытие

### РАСПРЕДЕЛИТЕЛЬ С ЭЛЕКТРОУПРАВЛЕНИЕМ



DS(P)\*KD2

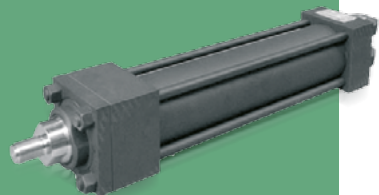
**ПРЯМОГО ДЕЙСТВИЯ** **С ПИЛОТНЫМ УПРАВЛЕНИЕМ**  
**Типоразмер** SETOP 03 **Типоразмер** SETOP 05/07/08/10  
**Расход** до 80 л/мин **Расход** от 150 до 1100 л/мин  
**Рабочее давление** 350 бар максимум  
**Питание** 12/24/48/110В DC и 120/240В AC  
**Электрическое подключение** через клеммную коробку с кабельными муфтами  
**Дополнительно** FPM и низкотемпературные уплотнения (-40°C ÷ +80°C)  
 Цинко-никелевое покрытие  
 (стандарт для клапанов без пилота)

### 3-Х ЛИНЕЙНЫЙ СЕДЕЛЬНЫЙ РАСПРЕДЕЛИТЕЛЬ С ЭЛЕКТРОУПРАВЛЕНИЕМ



DT3-3CB

**Типоразмер** SETOP 03  
**Расход** 30 л/мин  
**Рабочее давление** 350 бар максимум  
**Питание** 24В DC  
**Электрическое подключение** через клеммную коробку с кабельными муфтами



HC2 и HC3

## ГИДРОЦИЛИНДРЫ ISO 6020-2 и ISO 6022

**Рабочее давление** 160 бар для HCK2 и 250 бар для HCK3 (постоянный режим работы)

**Максимальный ход** 5000 мм

**Максимальная скорость** 0,5 м/с

**Уплотнения** стандартные - NBR+полиуретанопционально

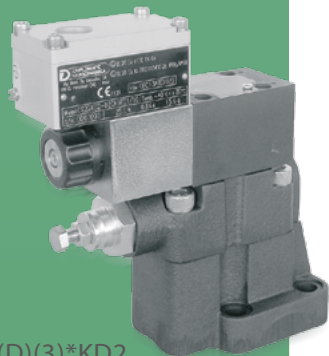
- уплотнения с низким трением и для высоких температур

**Крепления по стандартам ISO/DIN**

**Индуктивные конечные выключатели могут быть установлены в цилиндр по запросу и предназначены для выдачи электрического сигнала при достижении поршнем конечных положений.**

**Сертификат АТЕХ** АТЕХ II 2 GD для стандартных цилиндров HCK

АТЕХ II 3 GD для HCK цилиндров с конечными выключателями



PRE(D)(3)\*KD2

## ПРЕДОХРАНИТЕЛЬНЫЙ КЛАПАН С ПРОПОРЦИОНАЛЬНЫМ УПРАВЛЕНИЕМ

**Монтаж на плите** СЕТОР 03/R06/R08/R10

**PRE** прямое управление и **PRED** с пилотным управлением

**Расход** от 5 до 500 л/мин

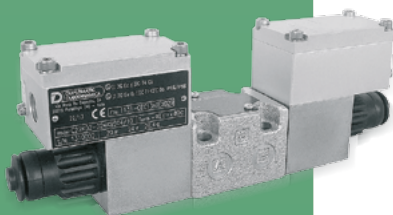
**Рабочее давление** 350 бар максимум

**Питание** 12/24В DC

**Электрическое подключение через клеммную коробку с кабельными муфтами**

**Дополнительно** FPM и низкотемпературные уплотнения (-40°C ÷ +80°C)

Цинко-никелевое покрытие



ZDE3KD2

## РЕДУКЦИОННЫЙ КЛАПАН С ПРОПОРЦИОНАЛЬНЫМ УПРАВЛЕНИЕМ ПРЯМОГО ДЕЙСТВИЯ

**Монтаж на плите** СЕТОР R06/R08/R10

**Расход** от 200 до 500 л/мин

**Рабочее давление** 350 бар максимум

**Питание** 12/24/48/110В DC и 120/240В RAC

**Электрическое подключение через клеммную коробку с кабельными муфтами**

**Дополнительно** FPM и низкотемпературные уплотнения (-40°C ÷ +80°C)

Исполнение подходит для класса температур T5



DZCE\*KD2

## 2-Х ЛИНЕЙНЫЙ РЕДУКЦИОННЫЙ КЛАПАН С ПРОПОРЦИОНАЛЬНЫМ УПРАВЛЕНИЕМ НЕПРЯМОГО ДЕЙСТВИЯ

**Типоразмер** СЕТОР 05/07/08

**Расход** от 150 до 500 л/мин

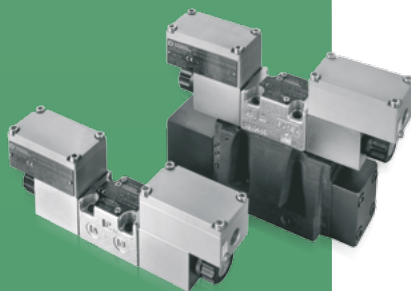
**Рабочее давление** 350 бар максимум

**Питание** 12/24В DC

**Электрическое подключение через клеммную коробку с кабельными муфтами**

**Дополнительно** FPM и низкотемпературные уплотнения (-40°C ÷ +80°C)

Цинко-никелевое покрытие



DS(P)E\*KD2

## РАСПРЕДЕЛИТЕЛЬ С ЭЛЕКТРОУПРАВЛЕНИЕМ

ПРЯМОГО ДЕЙСТВИЯ

**Типоразмер** СЕТОР 03

**Расход** до 80 л/мин

**Рабочее давление** 350 бар максимум

**Питание** 12/24В DC

**Электрическое подключение через клеммную коробку с кабельными муфтами**

**Дополнительно** FPM и низкотемпературные уплотнения (-40°C ÷ +80°C)

Цинко-никелевое покрытие (стандарт для клапанов без пилота)

С ПИЛОТНЫМ УПРАВЛЕНИЕМ

**Типоразмер** СЕТОР 05/07/08/10

**Расход** от 150 до 1100 л/мин

Более подробная техническая информация приведена на нашем сайте [www.pneumax.ru](http://www.pneumax.ru)



ООО "ПНЕВМАКС"

141400, Московская обл., г. Химки, Коммунальный пр., вл. 30

Тел.: +7 (495) 739-39-99 Факс: +7 (495) 739-49-99

mail@pneumax.ru www.pneumax.ru