

Компания Пневмакс

в области мобильной техники

Клапаны
и гидрораспределители

Компактные
насосные станции

Референции

Клапаны
трубного монтажа

Насосы
и гидромоторы

Технические решения
для мобильной техники



ТЕХНОЛОГИИ

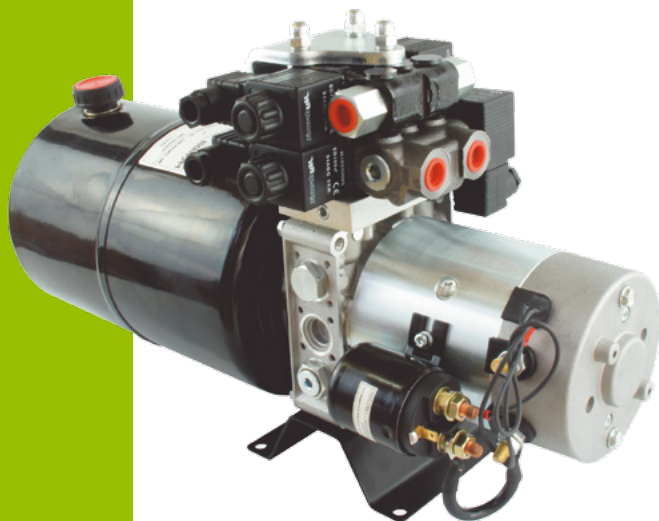
Инновационные решения для мобильной техники

Тракторы, коммунальные машины, комбайны, упаковщики, кусторезы, дорожные катки, асфальтоукладчики, цементовозы, бетононасосы, экскаваторы, самосвалы, бульдозеры, грейдеры, харвестеры, подъемники, автокраны, автопогрузчики представляют собой еще одну область применения гидравлического привода - мобильная техника. **Основной тенденцией для огромного разнообразия мобильных машин является замена механически управляемых распределителей и тяг, на электрогидравлические системы приводов с дистанционным управлением.** Данная замена позволяет повысить надежность и точность рабочих операций, и оптимизировать ряд важных характеристик работы машины, упростить и сделать комфортной работу оператора машины.

Для того, чтобы удовлетворить нужды постоянно развивающегося рынка, компания «Пневмакс» решила использовать ряд своих разработок для промышленного сектора на базе пропорциональной техники для решения поставленных задач в мобильном секторе. Результатом таких решений явилось:

- Компактность, благодаря новейшим технологиям в электрогидравлике были значительно уменьшены размеры;
- Универсальность, т. е. аппаратура позволяет регулировать скорость и точность перемещения в соответствии с требованиями технологического процесса;
- Стойкость к различным атмосферным явлениям благодаря соответствию самым строгим производственным стандартам.

Компактные насосные станции



Опыт серийного производства **более 10 лет**

Расход: **0,2 ~ 25 л/мин**

Малые потери давления

Давление: **до 300 бар**

Электродвигатели постоянного тока (DC): **до 4 кВт**

Электродвигатели переменного тока (AC): **до 7,5 кВт**

Модульная конструкция: различные клапаны
и компоненты стыкуются между собой

Гибкость: одноконтурные, двухконтурные
и реверсивные гидравлические схемы

Оптимальный выбор гидравлических клапанов
и принадлежностей



Типовые применения:



Референции

Одно из направлений нашей компании – разработка **гидравлических, пневматических и смазочных систем** в транспортных и мобильных установках.

Выполненные проекты:

- Оборудование для наземного обслуживания самолётов: пропорциональные предохранительные клапаны, электрогидравлический сервоклапан со встроенным электроуправлением, гидравлическая система контроля момента вращения электродвигателя, гидростанция без бака для **мобильного транспортера в аэропортах** и другого оборудования для наземного обслуживания самолётов.

- Смазочные системы и пневмоаппаратура для **проходческих щитов**. Блоки секционных распределителей BD6 и другая гидравлика для **бурового оборудования и оборудования для бестраншейной прокладки инженерных коммуникаций**.

- Элементы гидропривода (муфты, колокола, уровнемеры, заливные горловины) для **мотобуров, бензобуров, ямобуров** с электрическим, гидравлическим, ручным приводом.

- Пневмоаппаратура и гидрокомпоненты для производства **коммунальной техники**.

- Пневмоаппаратура (распределители, фитинги) и гидрокомпоненты для **дорожно-строительной автоспецтехники**.

- Гидравлическая модульная аппаратура для изготовления **передвижных буровых установок**.

- Пневмопривод для выдвижения технологической лестницы на полуприцеп-цистерне (блоки подготовки воздуха, пневмораспределители, пневмоцилиндры) и пневмокомпоненты для **полуприцепов и цистерн для перевозки сухих сыпучих грузов, воды, и светлых нефтепродуктов**.

- Гидроаппаратура с резьбовым присоединением (дрессели, обратные клапаны) для **спецавтотранспорта открытых горных разработок**.

- Комплектующие по пневмоаппаратуре и гидроаппаратуре (распределители, насосы) для **спецтехники спортивных состязаний**.

- Проектирование и расчет гидропривода **подвески шасси БМП** и другого **спецтранспорта военного назначения**.

- Комплектующие гидропривода на дорожно - строительную технику (насосы серии GP, распределители DS3 и DS5 для **асфальтоукладчиков и комплексных дорожных машин**).

- Гидравлические цилиндры, компактные насосные агрегаты PPC для подъема и блокировки **платформ, пандусов, мобильных рампы или погрузочных эстакад**, а также гидравлические компоненты для **автопогрузчиков и подъемно-транспортного оборудования**.

- Комплектующие гидропривода (пропорциональные датчики давления, гидрозамки, шаровые краны, предохранительные клапаны, гидрораспределители, фитинги) для **специализированной прицепной техники**.

- Гидроаппаратура для **мобильных насосных буровых установок**.

- Комплектующие (гидравлика, смазка, пневматика) для систем смазки **автогрейдеров и дорожно-строительной автотехники**.

- Пневматические компоненты для тормозных систем экскаваторов. Системы смазки для **карьерных электрических экскаваторов открытых горных работ**.

- Фитинги для трубопроводных соединений для **автогидроподъемников**.

- Пневматическая система заправки и проверки оборудования для комплектации **пожарного автоподъемника и пожарной техники**.

- Фитинги для пневматических тормозных систем и гидроклапаны для **комбинированных дорожных машин для летнего и зимнего содержания дорог**.

- Гидрокомпоненты и маслостанции для вакууматоров и подъемников линий электропередач, а также для **специализированного оборудования нефтяной и газовой промышленности**, для предприятий Мосводоканала, Мострансгаза, строительной индустрии города, Министерства путей сообщения и др.

- Гидроклапаны, фитинги, теплообменники, фильтры для гидропривода **мусоровозов** и комбинированных дорожных машин и **другой коммунальной техники**.

- Гидравлические и пневматические аппараты для ремонта оборудования и производства автомобильных тормозных и топливных трубопроводов и **средне-тоннажных автосамосвалов и легковых прицепов**.

- Проектирование гидропривода для мобильных **самоходных, прицепных, малогабаритных буровых установок**.

- Гидравлическая насосная станция для **автолифтов** и гидро-клапаны и системы для **наземного аэродромного оборудования**.

- Гидроблоки секционных распределителей BD6 для **минитракторов** и оборудования для **агропромышленного комплекса** на юге России.



ЛБУ-50-07 в рабочем положении



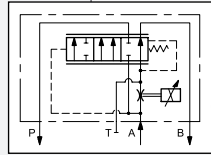
Установка УМТ-0,6



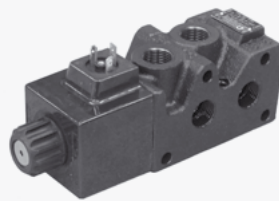
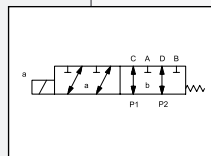
Колесосъемник на базе DRESSTA-534

КОМПОНЕНТЫ ДЛЯ ВСЕХ ТИПОВ сельское хозяйство, транспортное средство, дорожное строительство, горно-шахтное оборудование

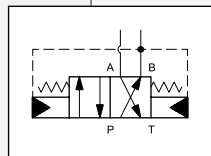
**ПРОПОРЦИОНАЛЬНЫЙ
РЕГУЛЯТОР РАСХОДА QDE**
р макс. 250 бар
Q макс. до 80 л/мин



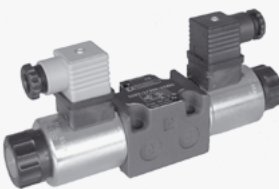
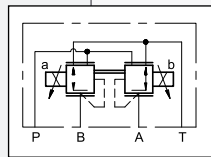
**СЕКЦИОННЫЙ 6-ТИ
ЛИНЕЙНЫЙ ДИВЕРТЕР VFD**
р макс. 320 бар
Q макс. до 90 л/мин



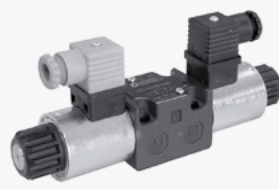
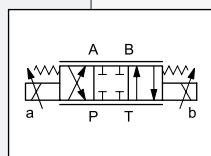
**САМОРЕВЕРСИВНЫЙ
КЛАПАН DSB**
р макс. 350 бар
Q макс. до 100 л/мин



**ПРОПОРЦИОНАЛЬНЫЙ
РЕДУКЦИОННЫЙ
КЛАПАН ZDE**
р макс. 100 бар
Q макс. до 15 л/мин



РАСПРЕДЕЛИТЕЛЬ DSE
р макс. 350 бар
Q макс. до 40 л/мин



КАРТРИДЖНЫЕ КЛАПАНЫ: клапаны давления, обратные клапаны, седельные распределители

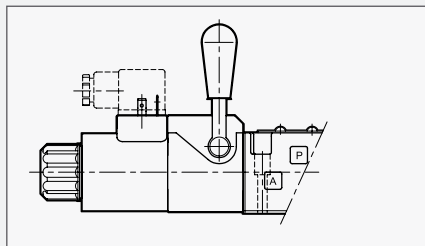
ТИПОВ МОБИЛЬНОЙ ТЕХНИКИ:

перемещение грунта,

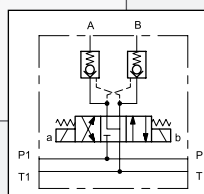
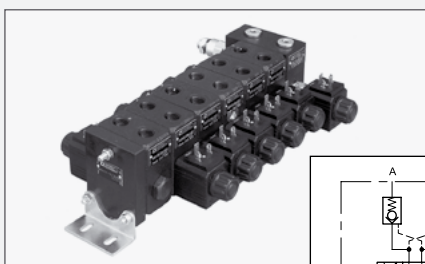
загрузка материалов,

строительство,

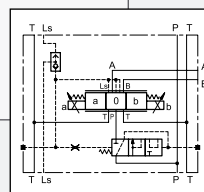
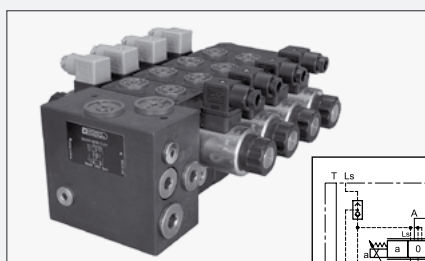
и другое оборудование



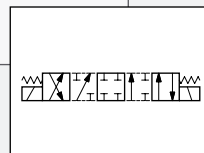
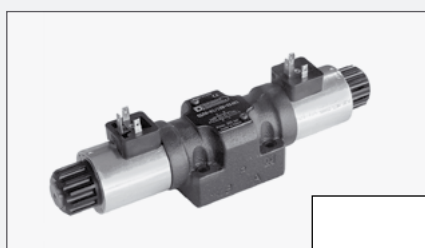
РАСПРЕДЕЛИТЕЛИ С
ЭЛЕКТРОУПРАВЛЕНИЕМ
С РУЧНЫМ
ДУБЛИРОВАНИЕМ В
ВИДЕ РЫЧАГА - DS3
Пропорциональный
распределитель DSE3
р макс. 350 бар
Q макс. до 100 л/мин



БЛОК СЕКЦИОННЫХ
РАСПРЕДЕЛИТЕЛЕЙ - BD6
р макс. 280 бар
Q макс. до 40 л/мин



БЛОК
ПРОПОРЦИОНАЛЬНЫХ
СЕКЦИОННЫХ
РАСПРЕДЕЛИТЕЛЕЙ - BLS6
р макс. 300 бар
Q макс. до 120 л/мин



РАСПРЕДЕЛИТЕЛЬ С
ЭЛЕКТРОУПРАВЛЕНИЕМ
В КОМПАКТНОМ
ИСПОЛНЕНИИ - DL5B
р макс. 320 бар
Q макс. до 125 л/мин



ЦИФРОВОЙ ШТЕКЕР-
УСИЛИТЕЛЬ ДЛЯ
ПРОПОРЦИОНАЛЬНЫХ
КЛАПАНОВ - EDC-1
I_{max} 2,6 А

Клапаны трубного монтажа (в наличии на складе)



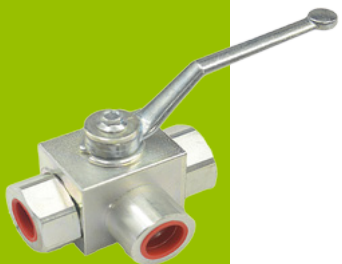
4/3 распределитель с ручным управлением IDF4V

Рабочее давление: 250 бар
Резьба: 1/2, 3/4
Расход: до 90 л/мин



3/3 ручной распределитель для высокого давления DDF3VAP

Рабочее давление: 350 бар
Резьба: 1/2
Расход: до 90 л/мин



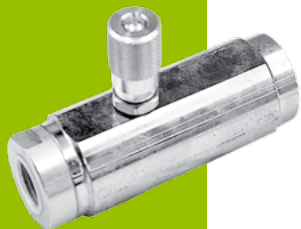
Шаровой кран 3/2 с ручным управлением RSAP3V

Рабочее давление: 500 бар
Резьба: 1/4, 3/8, 1/2, 3/4, 1"
Расход: до 150 л/мин



Шаровой кран 2/2 с ручным управлением RSAP2V

Рабочее давление: 500 бар
Резьба: 1/4, 3/8, 1/2, 3/4, 1"
Расход: до 150 л/мин



Регулятор расхода VRC

Рабочее давление: 250 бар
Резьба: 1/2
Расход: до 33 л/мин



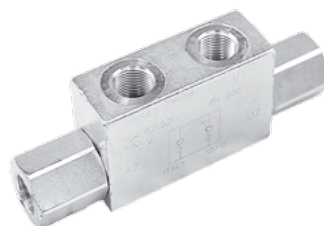
Дроссель одностороннего действия VRF

Рабочее давление: 500 бар
Резьба: 3/8, 1/2, 3/4, 1" и более
Расход: до 150 л/мин



Гидрозамок VBPS

Рабочее давление: 350 бар
Резьба: 1/4, 3/8, 1/2, 3/4
Расход: до 90 л/мин



Гидрозамок VR*E

Рабочее давление: 320 бар
Резьба: 1/4, 3/8, 1/2, 3/4"
Расход: до 70 л/мин



Клапан "ИЛИ" (перекидной) VUSF

Рабочее давление: 350 бар
Резьба: 3/8, 1/2
Расход: до 90 л/мин



Подпорно-тормозной клапан WBC*ELU

Рабочее давление: 350 бар
Резьба: 1/4, 3/8, 1/2"
Расход: до 60 л/мин



Клапан защиты от разрыва шланга VUBADIN

Рабочее давление: 315 бар
Резьба: 3/8, 1/2"
Под трубу: 10, 12, 15 мм
Расход: до 80 л/мин



Клапан защиты от разрыва шланга VUBA

Рабочее давление: 350 бар
Резьба: 1/4, 3/8, 1/2, 3/4, 1"
Расход: до 210 л/мин



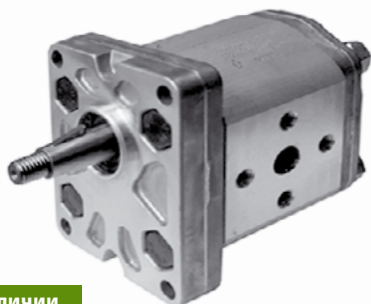
Делитель потока дрозельный

Рабочее давление: 500 бар
Резьба: 3/8, 1/2, 3/4, 1"
Расход: до 150 л/мин



Распределители седельные картриджные и корпус

Рабочее давление: 300 бар
Резьба: 1"
Расход: до 150 л/мин



в наличии

Шестеренные насосы с внешним зацеплением GP

Рабочий объем: от 1,3 до 87,6 см³

Рабочее давление: до 270 бар

Частота вращения: от 400 до 6000 об/мин

Различные варианты исполнения крепежных фланцев, валов и гидравлических присоединений.

Исполнение для больших давлений.

Возможность многосекционного исполнения.

Температура эксплуатации: от -20 до +80°C



Шестеренные гидромоторы с внешним зацеплением ALM1

Рабочий объем: 2,9 – 11 см³/об

Рабочее давление: до 170-250 бар

Максимальное давление: до 185-270 бар

Максимальная частота: до 5000 об/мин

Крутящий момент: до 30 Нм



в наличии

Героторные гидромоторы BRO

Рабочий объем: 050 - 400 см³/об

Рабочее давление: 175 бар

Пиковое давление: 225 бар

Крутящий момент: до 612 (750) Нм

Частота вращения: 10 - 775 (969) об/мин



Регулируемый аксиально-поршневой насос (мотор) H1V и SH7V

Рабочий объем: 055 - 226 см³/об

Рабочее давление: 350 (430) бар

Пиковое давление: 450 бар

Крутящий момент: 1100 Нм

Частота вращения: до 7000 об/мин



в наличии

Нерегулируемый аксиально-поршневой насос (мотор) H1C

Рабочий объем: 6, 12, 20, 30, 40 - 226 см³/об

Рабочее давление: 350 бар

Пиковое давление: 450 бар

С наклонным блоком цилиндров.



Нерегулируемый аксиально-поршневой насос (мотор) SH11C

Рабочий объем: 055 - 180 см³/об

Рабочее давление: 430 бар

Пиковое давление: 480 бар

С наклонным блоком цилиндров.

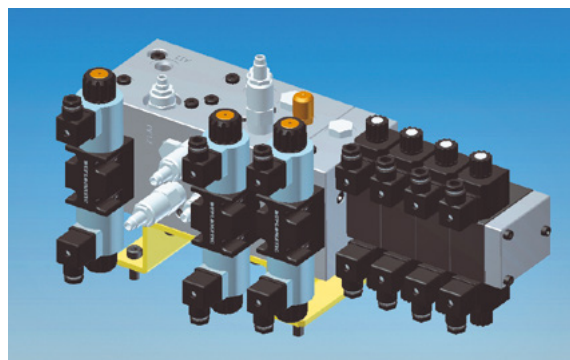
Новая конструкция.

Пример технического решения для мобильной буровой установки

Оптимизированная конструкция гидравлического бурового станка на гусеничном ходу EVERDIGM обеспечивает безопасность и удобство управления наряду с хорошей доступностью к компонентам для их простого обслуживания. Телескопическая стрела буровой установки длиной 1200 мм, применяемая в модели ECD40E-V, позволяет значительно повысить производительность и увеличить зону бурения.

Прямое соединение между источником энергии (двигатель, компрессор, насос) и центральным единым блоком гидравлических клапанов, позволяет снизить потребление топлива за счет снижения потерь энергии и упрощает сервисные работы. Более того, большая производительность компрессора и отличная конструкция отбойника делают модель EDC40/ECD40E одним из наиболее продуктивных бурильных станков в своем классе.

Гидравлический блок для автоматической замены буровой штанги собран на базе компонентов Дупломатик: распределителей BD6P-C3 и BD6P-S3, распределителей с электроуправлением DS3-S3 и различных картриджных клапанов.



Компания «Пневмакс» предлагает со склада для мобильной гидрофицированной техники:

- Шестеренные насосы
- Подпорно-тормозные клапаны
- Распределители и краны
- Обратные клапаны и гидрозамки
- Дроссели и регуляторы расхода
- РВД и фитинги
- Насосные станции
- Героторные гидромоторы

ООО «Электрогорский Металлический завод»
 ООО «Скуратовский опытно-экспериментальный завод»
 ЗАО «Чебоксарское предприятие «Сеспель»
 ОАО «Завод Комплексные Дорожные Машины имени М. И. Калинина»
 ОАО «Завидовский экспериментально-механический завод»
 ОАО «Ярославский ВРЗ «Ремпутьмаш» (ЯВРЗ)
 ООО «ИЗ-КАРТЭКС им. П. Г. Коробкова»
 ЗАО «Завод экспериментальных машин»
 ОАО «Рязский авторемонтный завод»
 ОАО «Саранский завод автосамосвалов»

Проектно-технологическо конструкторское бюро по пути и путевым машинам - филиал ОАО «РЖД»

ООО «КМК»
 НПК «КОММАШ»
 ЗАО «БЕЦЕМА»
 ООО «Геомаш»
 ЗАО «Гормаш»
 «НПЦ СМ МГТУ им. Н. Э. Баумана»
 ЗАО «ПО«Ирмаш»

ООО «Компания «Спецприцеп»
 ООО «Завод Синергия»
 ОАО «Брянский Арсенал»
 ОАО «Пожтехника»
 ООО «КАЙРУС»
 ЗАО «Универсал-Аэро»
 ОАО «Элеватормельмаш»



ООО «ПНЕВМАКС»
 141400, Московская обл., г. Химки, Коммунальный пр., вл. 30
 Тел.: +7 (495) 739-39-99 Факс: +7 (495) 739-49-99
 mail@pneumax.ru www.pneumax.ru