

QTM5 дроссель

Серия 10



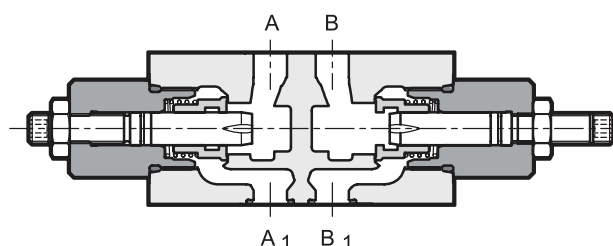
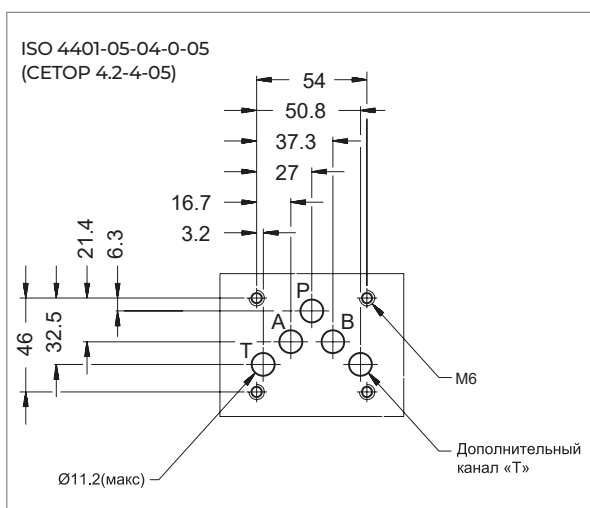
Модульное исполнение CETOP 05

р макс 350 бар
Q макс 120 л/мин

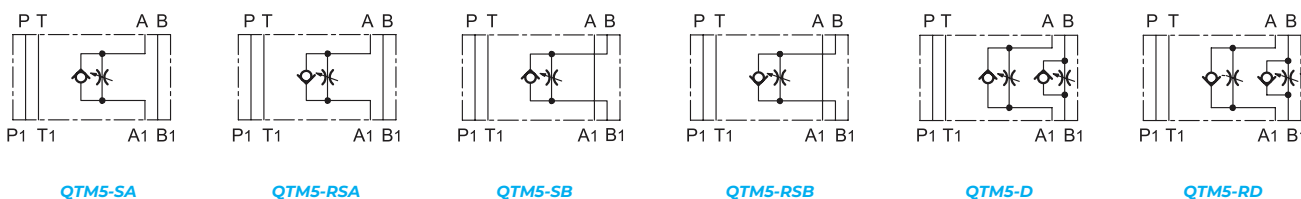
Принцип действия

- Этот клапан является дросселем со встроенным обратным клапаном для свободного обратного потока, изготовленным в модульном исполнении с монтажной поверхностью, соответствующей стандартам CETOP и ISO.
- Клапан может быть быстро смонтирован со всеми модульными клапанами CETOP 05 без использования труб, с помощью шпильки или винтов, образуя таким образом компактные модульные группы.
- Опционально на клапан могут быть установлены регулировочные ручки с автоматической блокировкой. Для работы с ней нажмите на нее и одновременно вращайте. Вращение против часовой стрелки увеличивает расход через дроссель.

Монтажная поверхность



Обозначение на гидравлических схемах

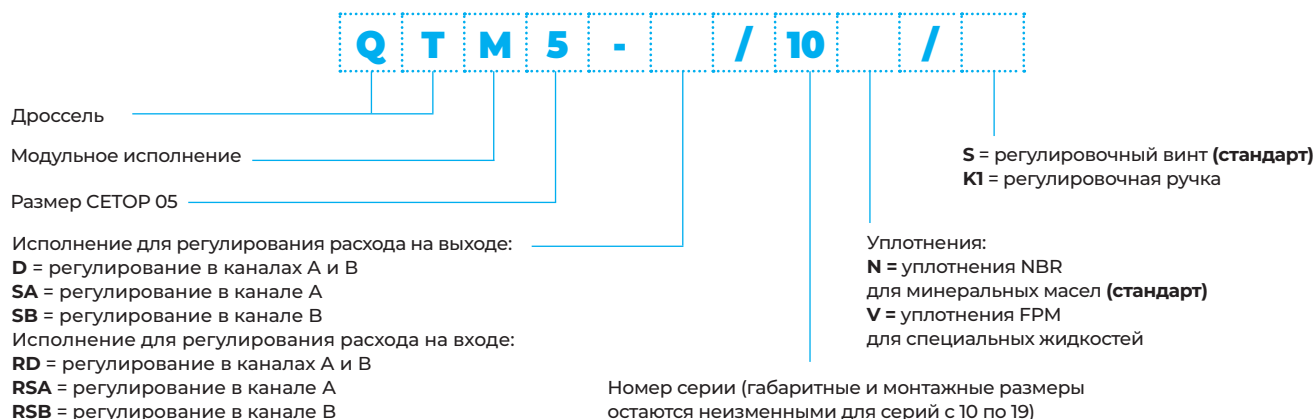


Технические характеристики

(для минерального масла вязкостью 36 сантистокс (сСт) при 50°C)

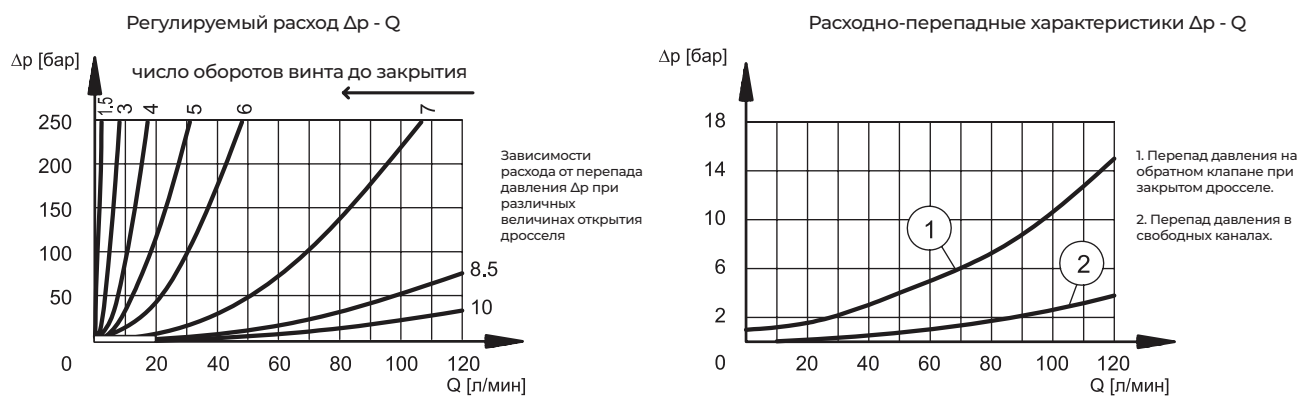
Максимальное рабочее давление	бар	350
Максимальный расход	л/мин	120
Давление открытия обратного клапана	бар	0,5
Диапазон температур окружающей среды	°C	-20 / +60
Диапазон температур жидкости	°C	-20 / +80
Диапазон вязкости жидкости	сСт	10 ÷ 400
Рекомендуемая вязкость	сСт	25
Допустимый уровень загрязнения жидкости	класс 20/18/15 по ISO 4406:1999	
Масса: QTM5-SA, -SB, -RSA, -RSB QTM5-D, -RD	кг	2,3 2,5

1. Идентификационный код



2. Диаграммы характеристик

(значения получены для вязкости 36 сантистокс (сСт) при 50°C)

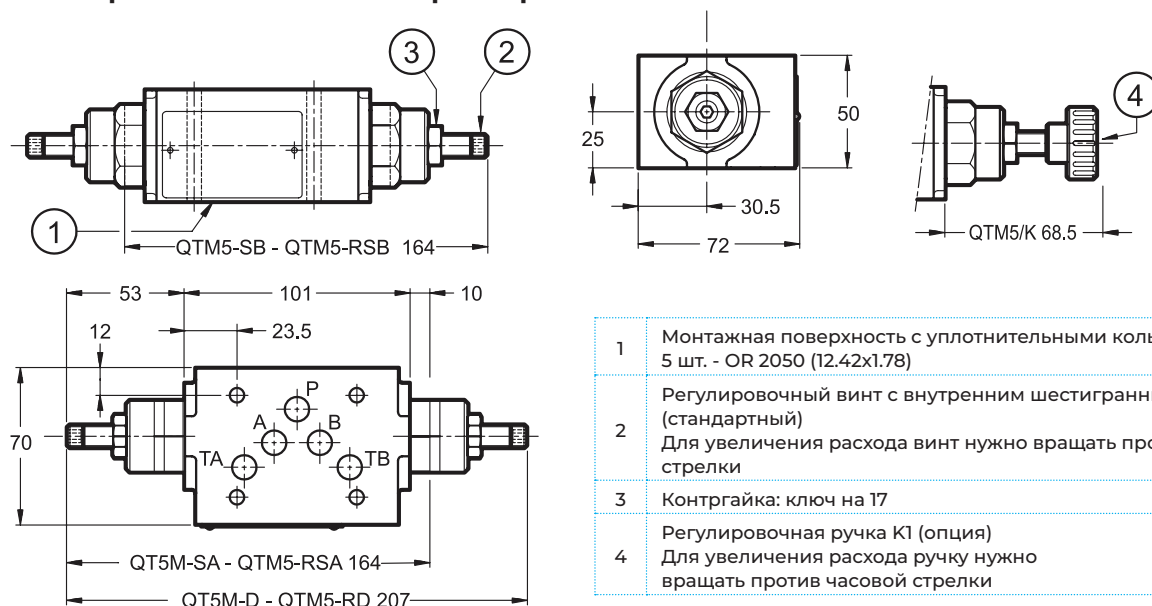


3. Гидравлические жидкости

Используйте гидравлические жидкости на основе минеральных масел типа HL или HM в соответствии со стандартом ISO 6743/3. Для жидкостей типа HFD-R (фосфатных эфиров) используйте уплотнения FPM (код V). По поводу использования других типов жидкостей, таких как HFA, HFB, HFC проконсультируйтесь в нашем отделе технической поддержки. Использование жидкостей при температурах свыше 80°C ведёт к ускоренному ухудшению качества жидкостей и характеристик уплотнительных прокладок. Жидкость должна сохранять свои физические и химические свойства.

4. Габаритные и монтажные размеры

размеры в мм



1	Монтажная поверхность с уплотнительными кольцами: 5 шт. - OR 2050 (12.42x1.78)
2	Регулировочный винт с внутренним шестигранником: (стандартный) Для увеличения расхода винт нужно вращать против часовой стрелки
3	Контргайка: ключ на 17
4	Регулировочная ручка K1 (опция) Для увеличения расхода ручку нужно вращать против часовой стрелки