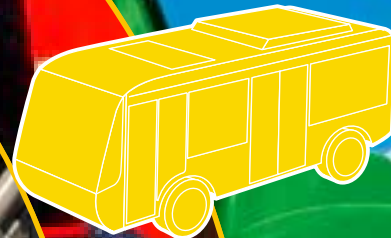
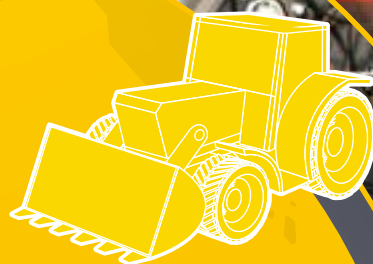


Редакция

**2022**

 ПНЕВМАКС



# Смазочные системы

Для строительно-дорожной, коммунальной  
и сельскохозяйственной техники

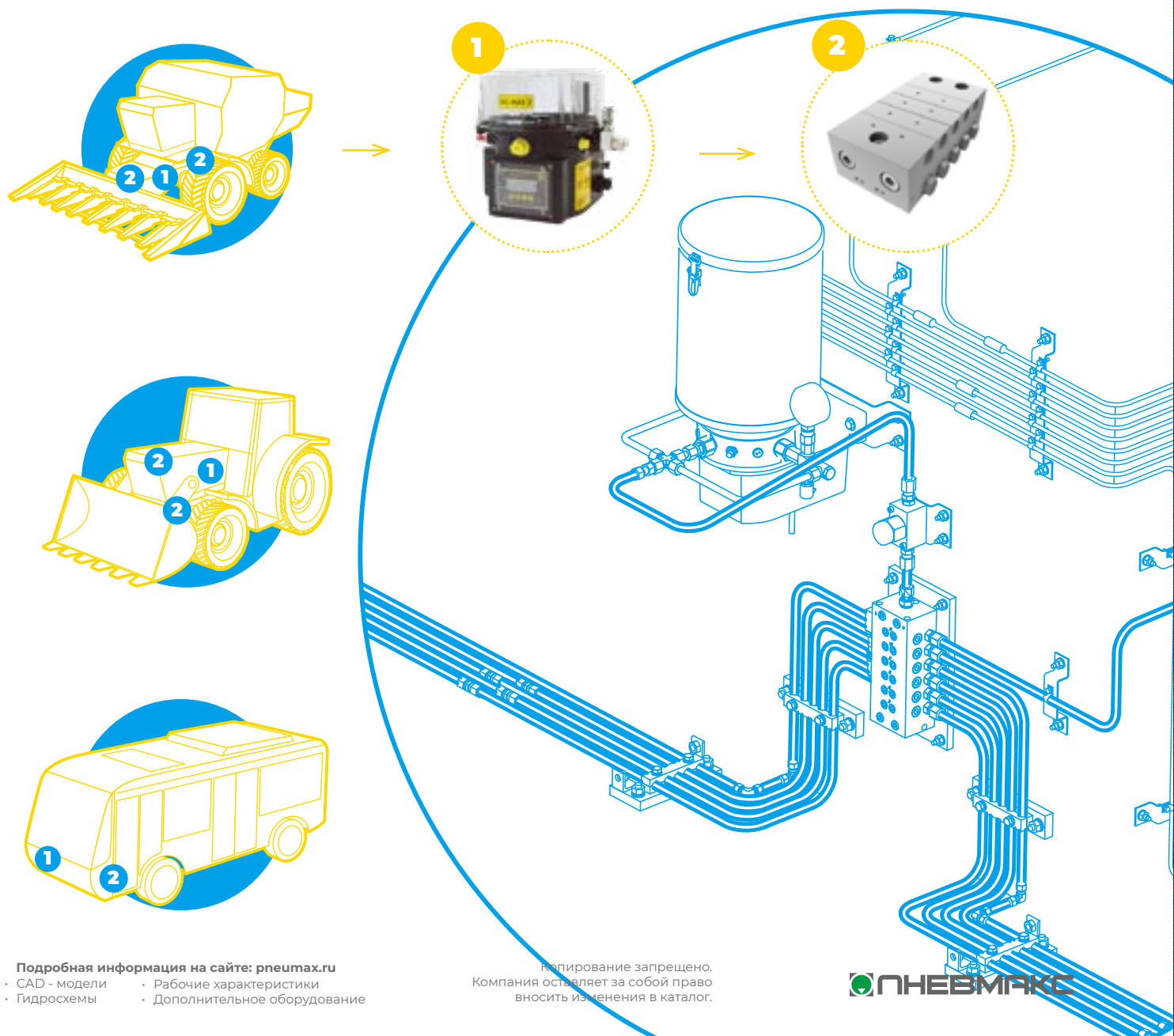
## Строительно-дорожная, коммунальная и сельскохозяйственная техника эксплуатируется в тяжелых условиях

Техника используется в широком диапазоне температур, а также в условиях повышенной влажности. При несвоевременной смазке подшипниковые узлы, опоры и шарниры не вырабатывают свой ресурс и выходят из строя. В результате возникает необходимость в замене крупных дорогостоящих узлов и механизмов, что приводит к простоям техники. Автоматические централизованные системы смазки (АЦСС) позволяют избежать простоев и затрат на ремонт и обслуживание техники.

### Преимущества применения АЦСС:

- Соблюдается точная дозировка смазочного материала в каждую точку смазки;
- Соблюдается заданная периодичность смазки оборудования, исключается человеческий фактор;
- Как следствие, продлевается срок службы узлов;
- Экономия смазочного материала за счёт точной дозировки;
- Режим смазки происходит во время работы техники, время на обслуживание техники сокращается (ручной способ смазки занимает порядка 30 минут в день на 1 единицу техники);
- Отсутствие загрязнения окружающей среды.

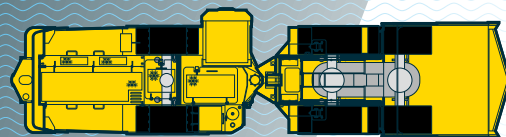
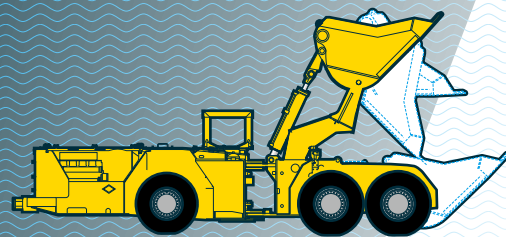
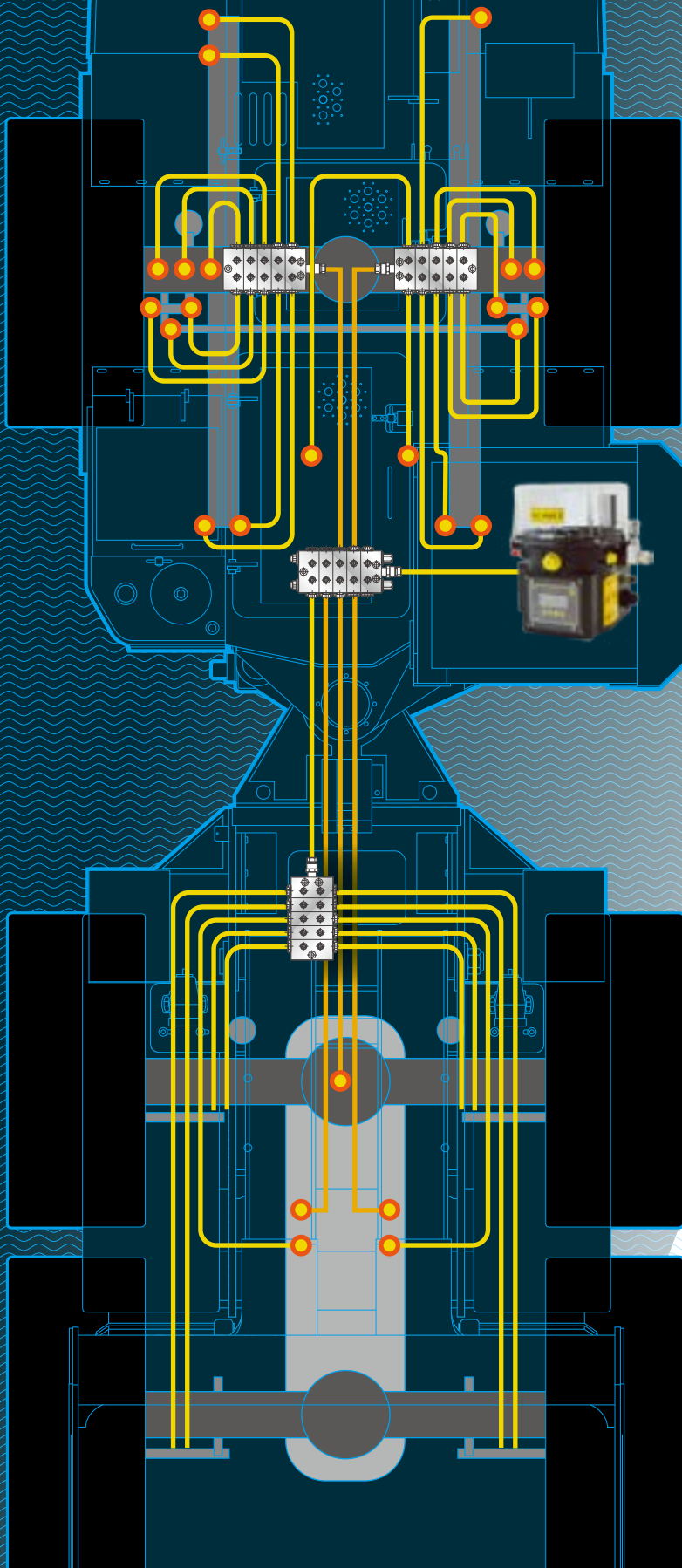
ООО «ПНЕВМАКС» имеет большой опыт поставки и разработки проектов автоматических систем смазки в сфере дорожно-строительной и коммунальной техники.



Подробная информация на сайте: [pneumax.ru](http://pneumax.ru)

- CAD - модели
- Рабочие характеристики
- Гидросхемы
- Дополнительное оборудование

Копирование запрещено.  
Компания оставляет за собой право  
вносить изменения в каталог.



## Основные элементы системы:

- Станция смазки ILC\_MAX плунжерного действия с электроприводом. Объёмы баков 2, 4, 5, 8 кг, материал бака – полимер или металл, напряжения электродвигателей 12, 24 В DC и 24, 115, 230 В AC. Со встроенным блоком настройки цикла/ без блока настройки цикла. На станциях серии “4К” есть возможность построить цикл на индуктивных датчиках от блоков питателей. Возможно установить от 1 до 3 качающих узлов. Максимальный расход каждого качающего узла 3,68-4,96 см<sup>3</sup>/мин в зависимости от электродвигателя.

- Блок питателей серии DPX/DMX. Блоки питателей последовательного действия, расход 25 мм<sup>3</sup>- 650 мм<sup>3</sup> в цикл, максимальное давление до 400 Бар, без индикации срабатывания, с визуальной индикацией, с электрической индикацией.

- Комплект стального/гибкого трубопровода и фитингов.

**В комплект поставки могут входить дополнительные средства контроля: световая и электрическая индикация (различные ошибки, превышение давления, контроль срабатывания блоков питателей) кнопка принудительной смазки и др.**



**ПНЕВМАКС предлагает решение для смазки цепей и подшипников сельхозтехники при помощи станции смазки с механическим приводом. На фотографиях пример смазки цепей пресс-подборщика.**

### Основные элементы системы:

Станция смазки РМУ/PS-7 с механическим приводом. Объёмы баков 2, 3, 4 л, материал бака – полимер.

На насос РМУ возможно установить до 12 насосных элементов. Максимальный расход каждого насосного узла 0,06 см<sup>3</sup>/об. Максимальное давление 10 Бар.

Насос PS-7 имеет 1 выход, расход за 1 цикл составляет 7см<sup>3</sup>.

Блок питателей дроссельного действия серии DPT. Расход от 0,085 до 58,880 см<sup>3</sup>/мин.

Комплект смазочных щеток.

Комплект стального/гибкого трубопровода и фитингов.







## Системные решения

### Насосные станции



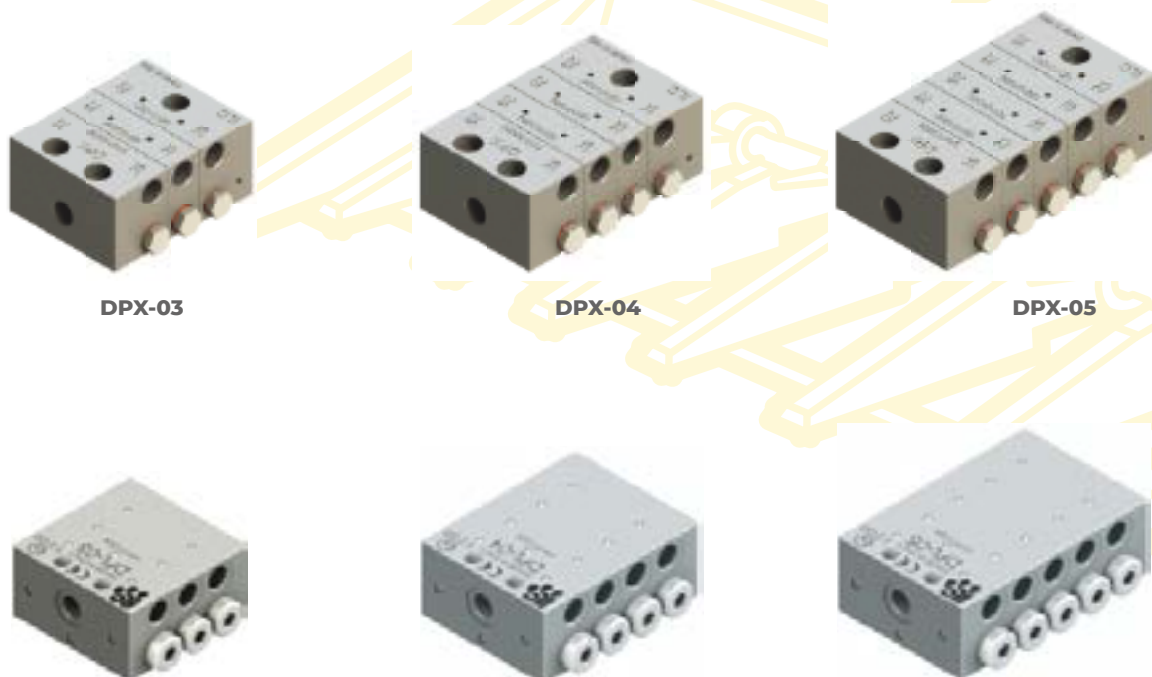
ILC-MAX 2

ILC-MAX 4

ILC-MAX 8

MINI-MAX

### Питатели



DPX-03

DPX-04

DPX-05

DPL-03

DPL-04

DPL-05



## Системные решения

### Насосные станции



#### Насос серии PMU

| Отношение оборотов первичное относительно оборотов кулачка 16:1 | Отношение оборотов первичное относительно оборотов кулачка 8:1 | Количество выходов |
|---|--|--------------------|
| 00.660.0.02   | 00.660.1.02  | 2                  |
| 00.660.0.04   | 00.660.1.04  | 4                  |
| 00.660.0.06   | 00.660.1.06  | 6                  |
| 00.660.0.08   | 00.660.1.08  | 8                  |
| 00.660.0.10   | 00.660.1.10  | 10                 |
| 00.660.0.12   | 00.660.1.12  | 12                 |

#### Полимерный бак объёмом 4 л

00.652.5



[pneumax.ru](http://pneumax.ru)

📍 Московская область, г. Химки,  
Коммунальный пр., вл. 30

☎ +7 (495) 739-39-99  
[mail@pneumax.ru](mailto:mail@pneumax.ru)

**Копирование запрещено.**

Компания оставляет за собой право  
вносить изменения в каталог.