

# DSB\* самореверсивный распределитель



Монтажные поверхности  
DSB3 ISO 4401-03  
DSB5 ISO 4401-05

p макс (см. технические характеристики)  
Q ном (см. технические характеристики)

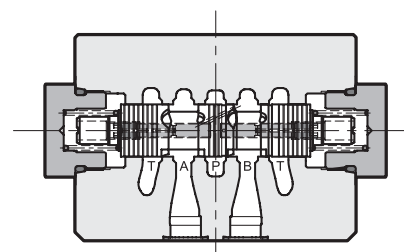
## Принцип действия

- DSB\* это направляющие распределители с самореверсивным золотником и монтажной поверхностью в соответствии со стандартами ISO 4401-03 и 4401-05.
- Самореверсивный распределитель применяется для реализации возвратно-поступательных движений исполнительного органа без подачи управляющих сигналов. Переключение клапана происходит за счет изменения давления в каналах А или В (когда цилиндр достигает конечных положений). Процесс реверсирования потока не зависит от давления в напорном канале.

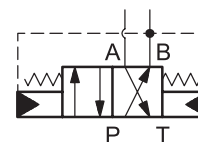
## Технические характеристики

(получены для минерального масла вязкостью 36 сСт при 50°C)

		DSB3	DSB5
Максимальное рабочее давление в линии P	бар	350	320
Минимально допустимое давление	бар	50	60
Максимальный расход	л/мин	30	100
Минимально допустимый расход	л/мин	3	10
Диапазон температур окружающей среды	°C	-20 / +60	
Диапазон температур рабочей жидкости	°C	-20 / +80	
Диапазон вязкости рабочей жидкости	сСт	10 ÷ 400	
Степень загрязнения жидкости		класс 20/18/15 по ISO 4406:1999	
Рекомендуемая вязкость	сСт	25	
Масса	кг	0,9	2,8
Обработка поверхности		цинк-никелевая обработка поверхности	



Гидравлический символ



## 1. Идентификационный код

**D S B - R T A / / /**

Направляющий распределитель золотникового типа

С самореверсивным золотником

Типоразмер:  
3 = ISO 4401-03  
5 = ISO 4401-05

Тип золотника

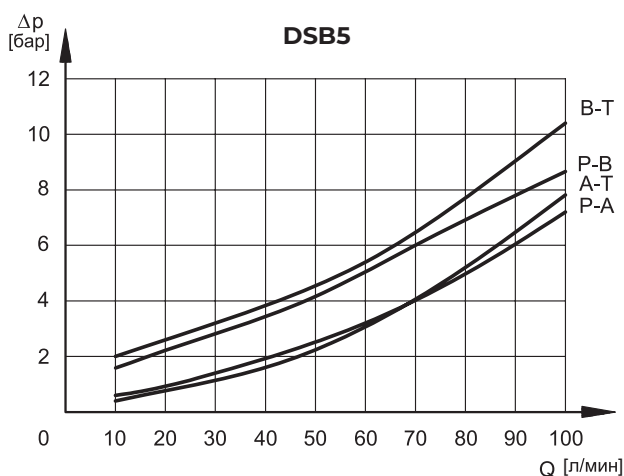
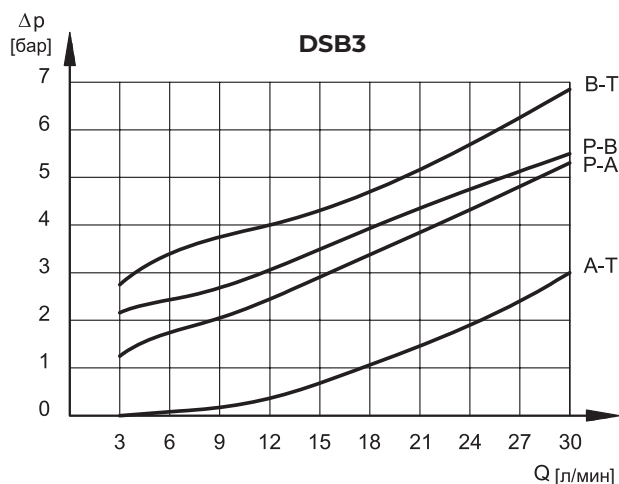
Номер серии:  
11 = для DSB3  
10 = для DSB5  
(габаритные и монтажные размеры остаются неизменными от 10 до 19)

Уплотнения:  
N = NBR для минеральных масел (стандарт)  
V = FPM для специальных жидкостей

Ручное дублирование:  
СК = рукоятка ручного дублирования для настройки предохранительного клапана (см. параграф 6)

Пример кода для заказа: DSB5-RTA/10N - Распределитель гидравлический реверсивный, СЕТОР05, 100 л/мин.

## 2. Перепады давления $\Delta p$ -Q (получены для вязкости 36 сСт при 50 °С)



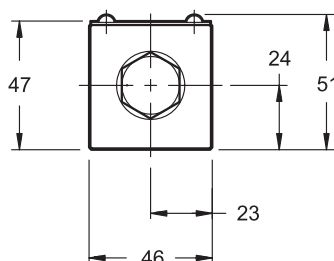
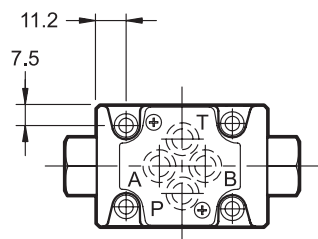
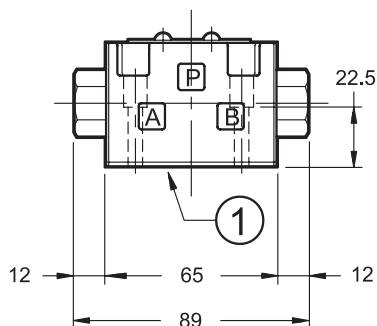
## 3. Гидравлические жидкости

Используйте гидравлические жидкости на основе минеральных масел типа HL или HM в соответствии с ISO 6743-4. Для этих жидкостей используйте уплотнения NBR. Для жидкостей типа HFDR (сложные фосфатные эфиры) используйте уплотнения FPM (код V). По вопросам использования других видов жидкостей, таких как HFA, HFB, HFC проконсультируйтесь с нашим отделом технической поддержки.

Использование жидкостей при температуре выше 80°C приводит к более быстрому ухудшению свойств жидкости и уплотнений. Жидкость должна сохранять свои физические и химические характеристики.

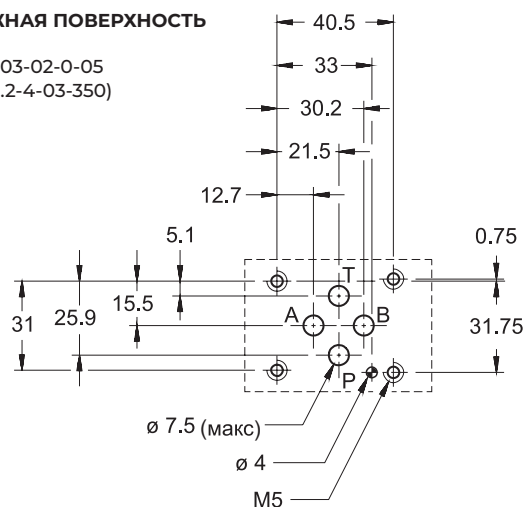
## 4. Габаритные и монтажные размеры DSB3

размеры в мм



### МОНТАЖНАЯ ПОВЕРХНОСТЬ

ISO 4401-03-02-0-05  
(СЕТОП 4.2-4-03-350)



Крепление клапана: 4 винта SHC M5x30 - ISO 4762

Момент затяжки: 5 Нм (винты А 8.8)

Резьба монтажных отверстий: M5x10

1 Монтажная поверхность с уплотнительными кольцами:  
4 шт. OR тип 2037 (9.25x1.78) 90 по Шору



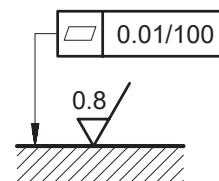
## 7. Установка

Клапаны могут устанавливаться в любом положении. Крепление клапана осуществляется при помощи винтов или шпилек, при этом клапан устанавливается на шлифованной поверхности, плоскостность и шероховатость которой равны или лучше указанных на чертеже.

При несоблюдении минимальных значений плоскостности и/или гладкости легко может произойти утечка жидкости между клапаном и монтажной поверхностью.

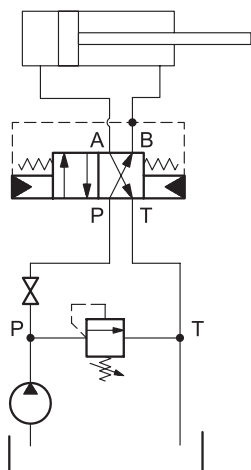
Мы рекомендуем использовать показанные схемы, соединяющие канал А с поршневой камерой цилиндра. Таким образом, при запуске насоса распределитель сам устанавливается так, чтобы втянуть шток. Для корректной работы распределителя необходимо, чтобы соотношение площадей камер цилиндра составляло от 1:1,25 до 1:2.

Чистота поверхности



### 7.1. Стандартный распределитель

Для правильной настройки предохранительного клапана саморевверсивный распределитель не должен находиться в рабочем режиме. Для этого необходимо закрыть отсечной кран, запустить насос, настроить предохранительный клапан и остановить насос. Затем, открыть отсечной кран и запустить насос снова.



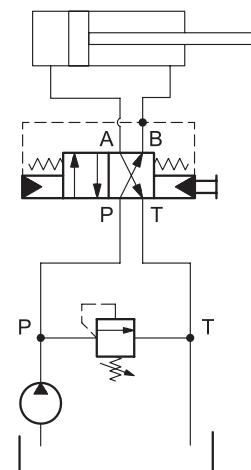
### 7.2. Распределитель с рукояткой ручного дублирования

Для правильной настройки предохранительного клапана системы саморевверсивный распределитель не должен находиться в рабочем режиме. Для этого полностью выкрутите фиксирующий винт, затем затяните рукоятку до механического упора. Теперь золотник зафиксирован в положениях P → B и A → T. Запустите насос, настройте давление на предохранительном клапане и затем остановите насос. Перезапустите клапан, почти полностью открутив рукоятку и закрутив фиксирующий винт до тех пор, пока его шляпка не окажется на одной линии с торцом рукоятки.

Клапан находится в нормальном рабочем состоянии, когда рукоятка затянута и шляпка фиксирующего винта находится на одной линии с торцом рукоятки.



**Не используйте ручное дублирование для того, чтобы остановить насос, когда распределитель находится в рабочем режиме.**



## 8. Монтажные плиты (см. каталог 51 000)

	DSB3	DSB5
Тип с задними присоединительными отверстиями	PMMD-AI3G	PMD4-AI4G - резьба 3/4" BSP
Тип с боковыми присоединительными отверстиями	PMMD-AL3G	PMD4-AL4G - резьба 1/2" BSP
Резьба портов P, T, A, B	3/8" BSP	