

## Всасывающие фильтры погружного типа

Серия SF - SP



### Технические характеристики

Фильтры серий SF, SP, SFM и SPM были разработаны для применения во всасывающих магистралях. Они работают при полном погружении в резервуар. Серии "SF" и "SP" выпускаются в двух исполнениях: с байпасным клапаном или без него.

Материалы				
Серия	Крышка	Нижняя крышка	Опорная трубка	Байпасный клапан
<b>SF</b>	Алюминиевый сплав	Оцинкованная сталь	Оцинкованная сталь	Армированный нейлон
<b>SP</b>	Армированный нейлон	Оцинкованная сталь	Оцинкованная сталь	Армированный нейлон

Фильтроэлемент			
Тип	Описание	Материал	Тонкость фильтрации
<b>R 60</b>	Сетка с квадратными ячейками	Нержавеющая сталь Aisi 304	60 мкм
<b>R 90</b>	Сетка с квадратными ячейками	Нержавеющая сталь Aisi 304	90 мкм
<b>R 125</b>	Сетка с квадратными ячейками	Нержавеющая сталь Aisi 304	125 мкм

Тонкость фильтрации обозначается цифрой, которая показывает диаметр (в микрометрах или микронах) самой большой шарообразной частицы загрязнения, которая сможет пройти через фильтрующую сетку.

## 1 - Технические характеристики

### Площадь фильтрации

Эффективная площадь поверхности (см <sup>2</sup> )											
Тип		46 B	64 A	64 B	86 A	86 B	86 C	86 D	150 A	150 B	150 C
<b>SF - SP</b>	330	400	540	720	900	1.350	1.820	2.350	1.600	2.400	3.200

Указанный площади относятся ко всем величинам тонкости фильтрации.

#### Давление открытия байпасного клапана:

Байпасный клапан настроен на 0,25 бар ± 9% (только для серий SF-SP)

#### Температура:

Рабочая температура: -25°C - +90°C

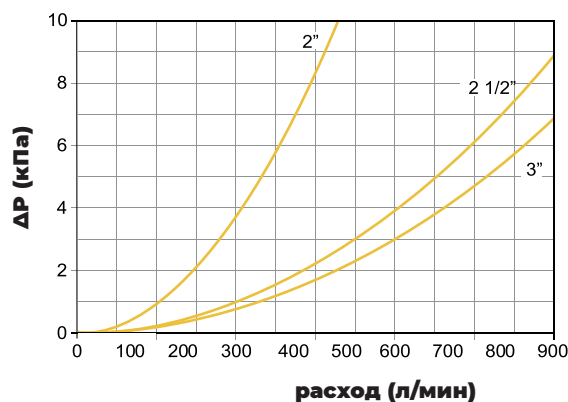
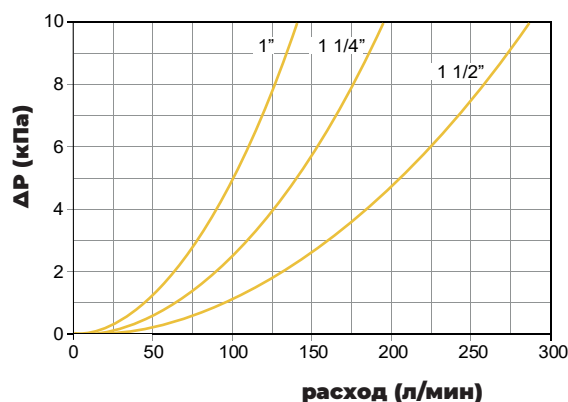
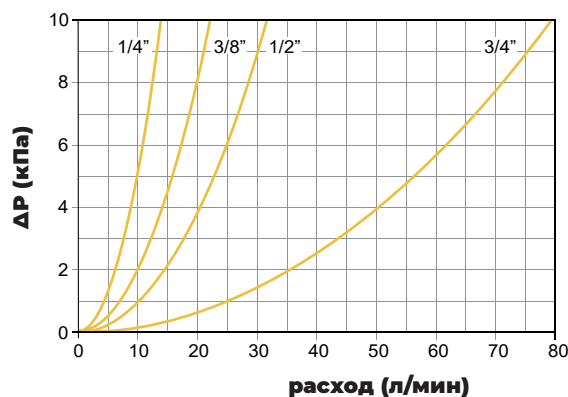
#### Рабочие жидкости:

Совместим со стандартными минеральными маслами (НН, НМ, НR, НV, НG согласно ISO 6743/4)

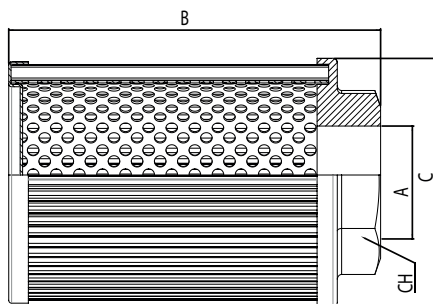
#### Полный перепад давления на фильтре:

Графики получены при применении минерального масла плотностью 860 кг/м<sup>3</sup> и с кинематической вязкостью 30 мм<sup>2</sup>/с (сСт). Перепад давления на чистом фильтре не должен превышать 5 кПа.

**100 кПа = 1 бар**



2 - Размеры SF-SP



\*\*\* В зависимости от наличия

SF - SP			SF		SP		Расход в л/мин, при Dp=0.016ар					
Тип	A	B	C	CH	C	ch						
046A	014	1/4"	90	46	30	34	25	5				
	038	3/8"				46/50***	30/26***	10				
	012	1/2"						14				
046B	014	1/4"	105	30	46/50***	30/26***	34	25	5			
	038	3/8"					10					
	012	1/2"					14					
064A	012	1/2"	109	64	64	64	36	36	14			
	034	3/4"					25					
	100	1"					46	46	45			
064B	012	1/2"	139	64	64	64	36	36	14			
	034	3/4"					25					
	100	1"					46	46	45			
086A	100	1"	139	86	86	86	86	60	45			
	114	1 1/4"							60	86/88***	60/50***	62
	112	1 1/2"										60
	200	2"							70	86	70	116
086B	100	1"	220	86	86	86	86	60	45			
	114	1 1/4"							60	86/88***	60/50***	62
	112	1 1/2"										60
	200	2"							70	86	70	116
086C	100	1"	260	86	86	86	86	60	45			
	114	1 1/4"							60	86/88***	60/50***	62
	112	1 1/2"										60
	200	2"							70	86	70	116
086D	100	1"	331	86	86	86	86	60	45			
	114	1 1/4"							60	86/88***	60/50***	62
	112	1 1/2"										60
	200	2"							70	86	70	116
150A	112	1 1/2"	151	150	150	150	150	150	90			
	200	2"							70	70	116	
	212	2 1/2"							90	90	270	
	300	3"							100	100	400	
150B	112	1 1/2"	212	150	150	150	150	150	90			
	200	2"							70	70	116	
	212	2 1/2"							90	90	270	
	300	3"							100	100	400	
150C	112	1 1/2"	272	150	150	150	150	150	90			
	200	2"							70	70	116	
	212	2 1/2"							90	90	270	
	300	3"							100	100	400	

## 3 - Код для заказа

SF	150B	-	212	-	G	R125	V
----	------	---	-----	---	---	------	---

Серия	SF
	SP

Арт	Резьба в канале "А"	
	BSP	NPT
46A-14	1/4"	
46A-38	3/8"	
46B-12	1/2"	
64A-34	3/4"	
64A-12	1/2"	
64B-34	3/4"	
64B-100	1"	
86A-100	1"	
86A-114	1 1/4"	
86A-112	1 1/2"	
86B-112	1 1/2"	
86C-112	1 1/2"	
86C-200	2"	
86D-200	2"	
150A-112	1 1/2"	
150A-200	2"	
150B-212	2 1/2"	
150C-300	3"	

Резьба	G = резьба BSP
	N = резьба NPT

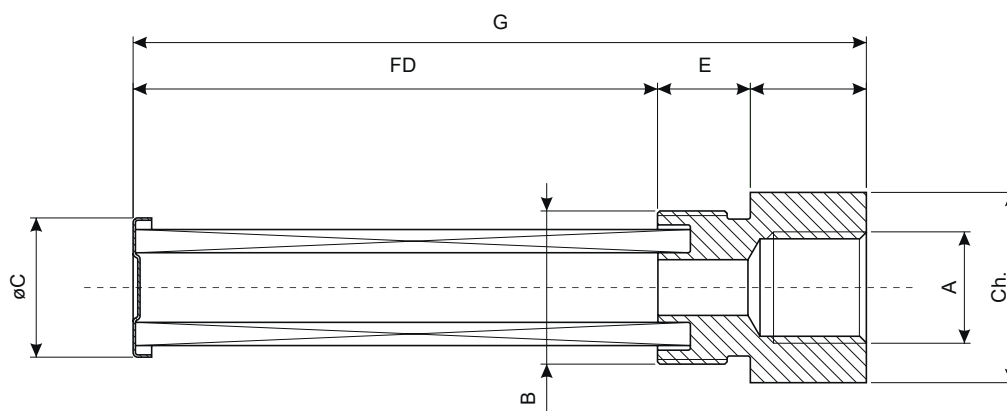
Тип	Описание	Тонкость фильтрации
R 60	Нержавеющая сталь (Aisi304)	
R 90	Нержавеющая сталь (Aisi304)	90 мкм
R 125	Нержавеющая сталь (Aisi304)	125 мкм

Устаревшее обозначение

O	←
A	←

*Только для фильтров SF и SP	
Байпасный клапан:	пропустить = без байпаса
	V = с байпасом

## Фильтры для деревозаготовительного оборудования



Тип	OMT-03918	OMT-03912	OMT-03901	OMT-02496	OMT-02492	OMT-02490
A	1/2"	3/4"	1/2"	3/4"	1/2"	1/2"
B	3/4"	1"	1"	1"	1"	1"
C	21	30	30	30	30	30
D	23	29	29	29	29	29
E	14	16	16	16	16	16
F	112	120	100	120	160	120
G	149	165	145	165	205	165
Тонкость фильтрации	230/250 микрон	90/110 микрон	250/270 микрон	250/270 микрон	250/270 микрон	250/270 микрон
Ch	30	40	40	40	40	40