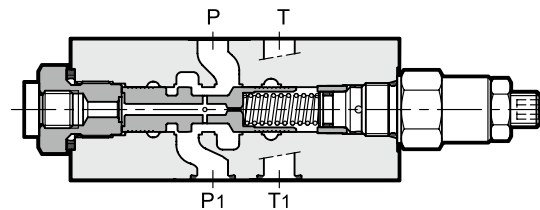
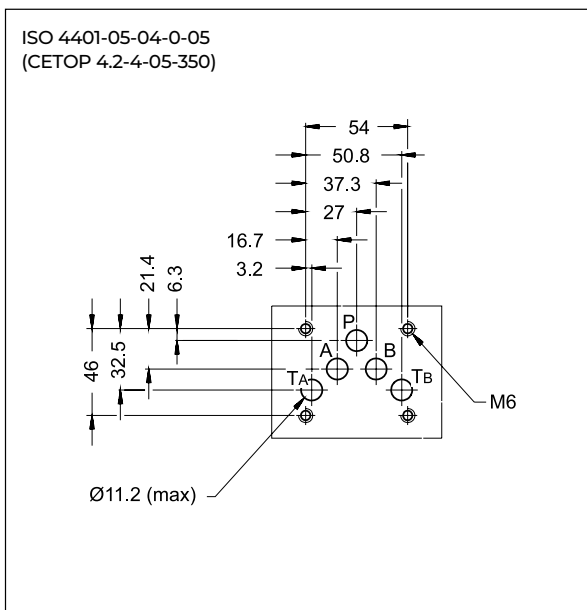




Принцип действия

Клапан PZM5 является редукционным клапаном с пилотным управлением в модульном исполнении с монтажной поверхностью, соответствующей стандартам CETOP и ISO. Данный клапан используется для снижения давления в ответвлениях вторичного контура, обеспечивая тем самым стабильность давления, даже при изменении расхода жидкости, проходящей через клапан. Он может быть быстро смонтирован с распределителями DS5 без использования труб. Обычно клапан поставляется в исполнении с регулировочным винтом с внутренней шестигранной головкой, стопорной гайкой и ограничителем максимального хода регулирования. Имеется четыре варианта с различными диапазонами регулирования давления до 280 бар.

Монтажная поверхность

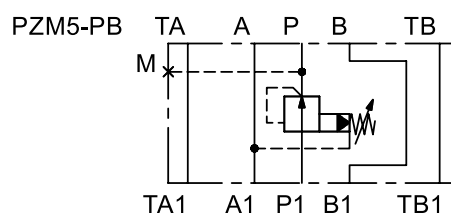
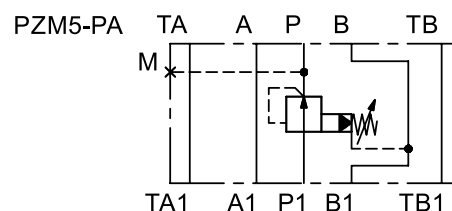
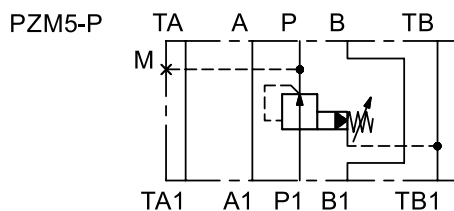


Технические характеристики

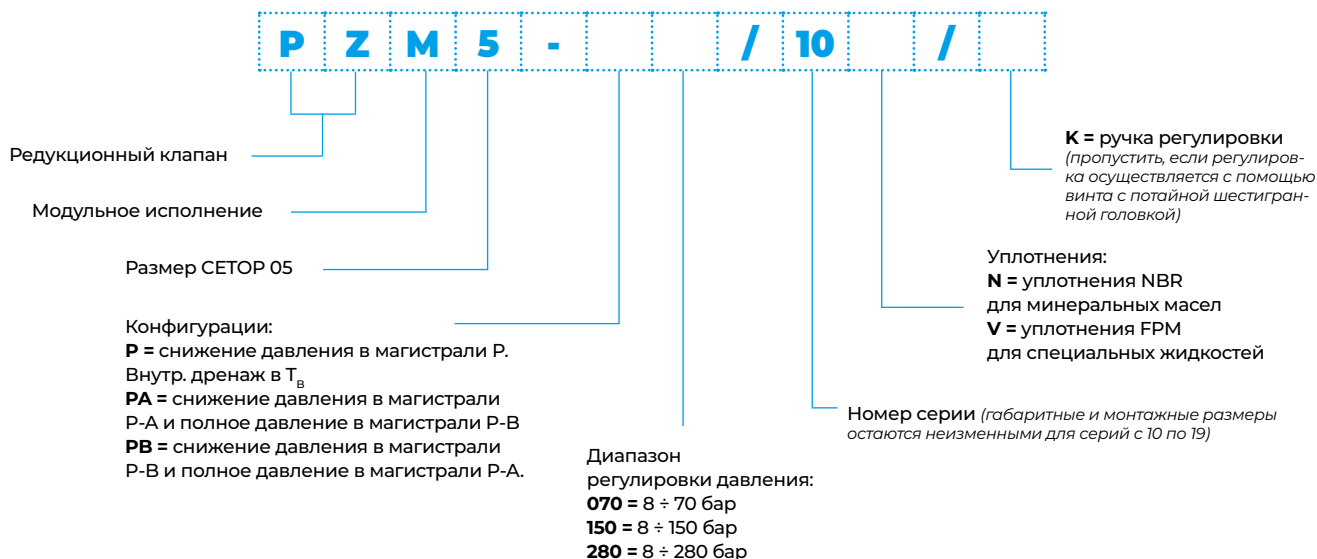
(значения получены при вязкости 36 сСт при 50 °С)

Максимальное рабочее давление	бар	350
Максимальный расход в магистрали регулируемого расхода P	л/мин	80
Максимальный расход в свободных магистралях		100
Дренажный расход		< 0,8
Диапазон температур окружающей среды	°С	-20 / +60
Диапазон температур рабочей жидкости	°С	-20 / +80
Диапазон вязкости жидкости	сСт	10 ÷ 400
Рекомендуемая вязкость	сСт	25
Допустимый уровень загрязнения жидкости		класс 20/18/15 по ISO 4406:1999
Масса	кг	2,7

Обозначение на гидравлических схемах

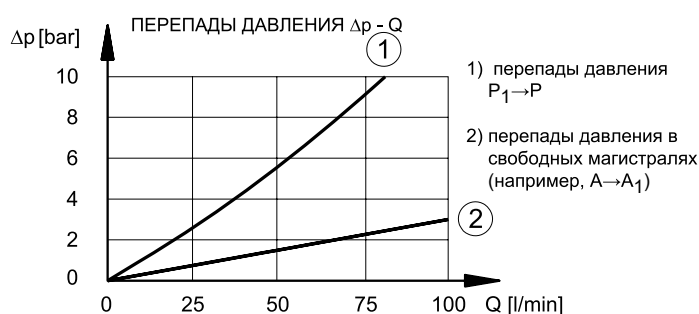
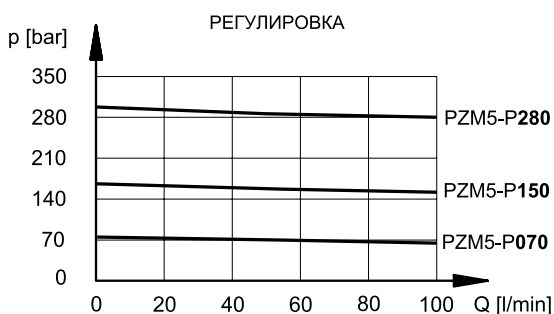


Идентификационный код



Диаграммы характеристик

(значения получены при вязкости 36 сСт при 50 °C)

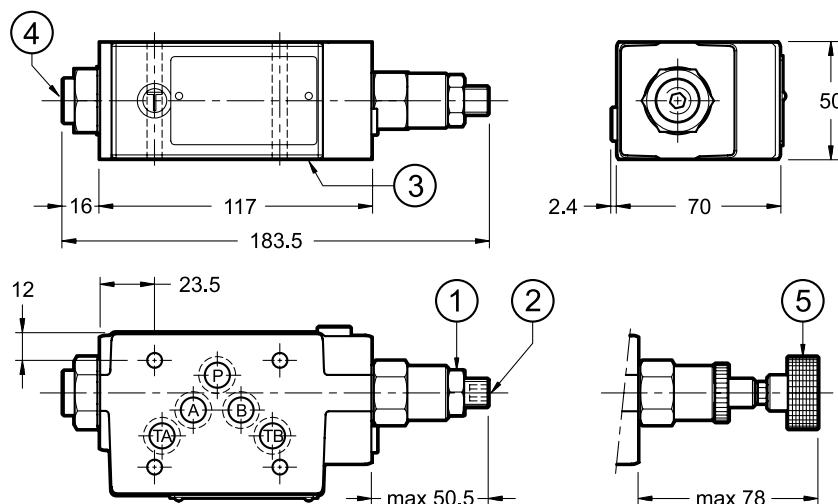


Гидравлические жидкости

Используйте гидравлические жидкости на основе минеральных масел с добавлением применимых антивспенивателей и антиоксидантов. По поводу использования других типов жидкостей (водно-гликолевые растворы, фосфатные эфиры и т.п.) проконсультируйтесь, пожалуйста, в нашем отделе технической поддержки.

Габаритные и монтажные размеры

(размеры в мм)



1	Стопорная гайка гаечный ключ 19
2	Регулировочный винт с внутренней шестигранной головкой: гаечный ключ 6 мм. Для увеличения давления вращать по часовой стрелке
3	Монтажная поверхность с уплотнительными кольцами типа OR2050 (5 шт.)
4	Присоединительное отверстие манометра 1/4" BSP
5	Ручка регулировки K