

РЕДАКЦИЯ
2023



Гидравлические МОНТАЖНЫЕ ПЛИТЫ

Каталог стандартных плит

Копирование запрещено.
Компания оставляет за собой право
вносить изменения в каталог.

 ПНЕВМАКС

Компания ПНЕВМАКС также специализируется на производстве монтажных плит, коллекторов, гидроблоков для гидравлических систем. В стандартный ассортимент выпускаемой продукции входят одиночные ответные присоединительные плиты, многоместные гидроблоки, плиты для модульного и секционного монтажа гидравлических клапанов стандарта CETOP. Компания также выпускает гидроблоки по чертежам или техническому заданию Заказчика.

Компания "Пневмакс" осуществляет изготовление гидравлических блоков на собственной производственной площадке.

Высококвалифицированный персонал нашей компании, современное высокотехнологичное оборудование, позволяет изготавливать продукцию высочайшего качества.

НАШИ ПРЕИМУЩЕСТВА:

- Входной метрологический контроль материала заготовок, позволяет исключить использование не качественного сырья при производстве блоков. Метрологический контроль на всех этапах производства, включая испытания под высоким давлением.
- Специализированное программное обеспечение для проектирования и 3-D моделирования обработки гарантирует выполнение всех операций с заданной точностью.
- Качественный инструмент и оснастка ведущих мировых производителей обеспечивают стабильную высокопроизводительную обработку широчайшей номенклатуры.
- Виброгалтовочная установка наряду с распылительно - моечной машиной осуществляют удаление заусенцев, а также производят очистку и обезжиривание поверхности детали после фрезерной обработки.
- Химическое фосфатирование изделий позволяет создать антикоррозионный слой, что является важнейшей составляющей при эксплуатации гидравлических блоков.

- Для расчета стоимости не требуется конструкторский чертеж гидроблока, достаточно наличие гидравлической схемы и спецификации аппаратуры.
- Выполнение единичных заказов в минимальные сроки, по разумной цене.

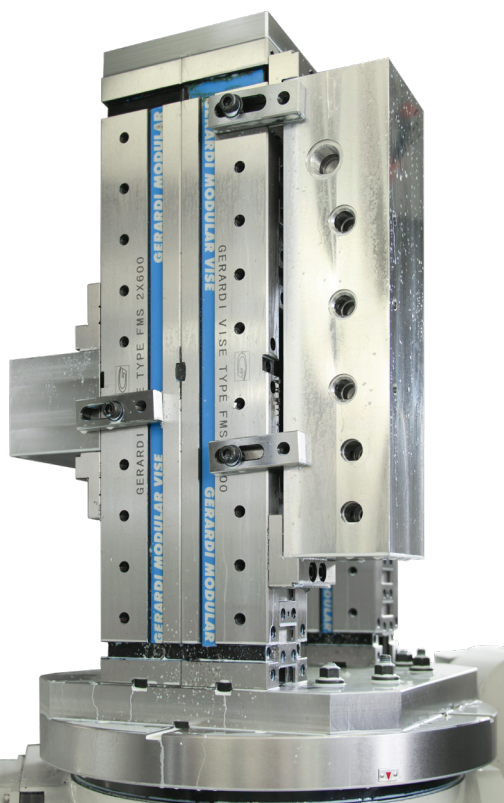
Материалы, применяемые при изготовлении гидравлических плит:

- Алюминий D16T (применяется в авиации)
- Сталь 35, 40, 40X, 45
- Сталь низколегированная 09Г2С
- Нержавеющая сталь 12Х18Н10Т

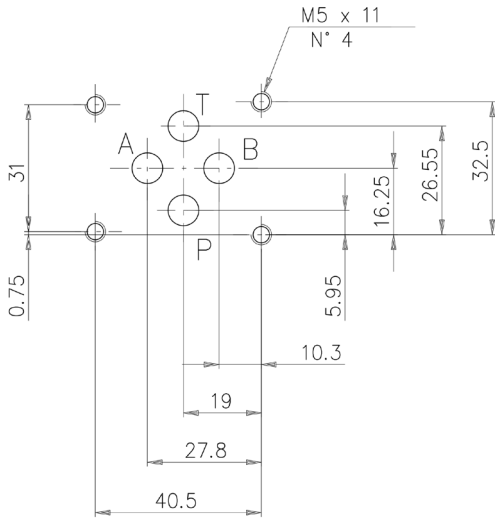
Обработка поверхности:

- Покраска
- Фосфатирование (UNI-ISO-9717)
- Оцинковка Fe//Zn8//Cn//TO DIN 50979 (по запросу)
- Оцинковка Fe//ZnNi8//An//TO DIN 50979 (Никель) (по запросу)

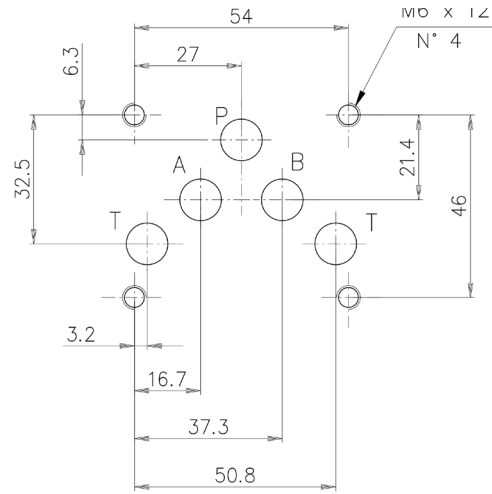
Максимальное рабочее давление составляет 350 бар



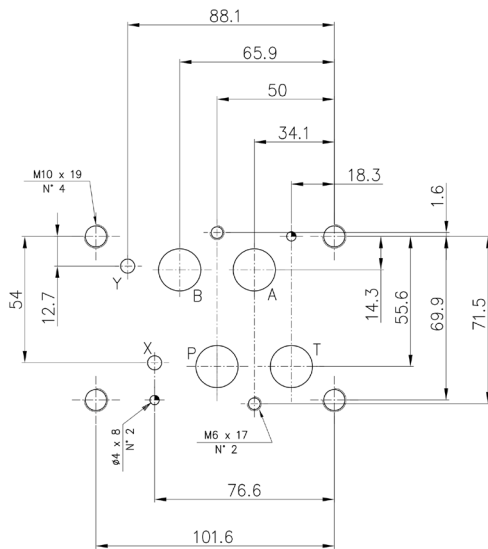
СЕТОП 3 Ду6



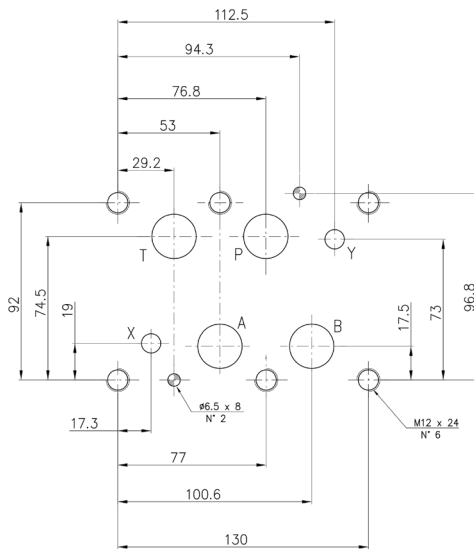
СЕТОП 5 Ду10



СЕТОП 7 Ду16

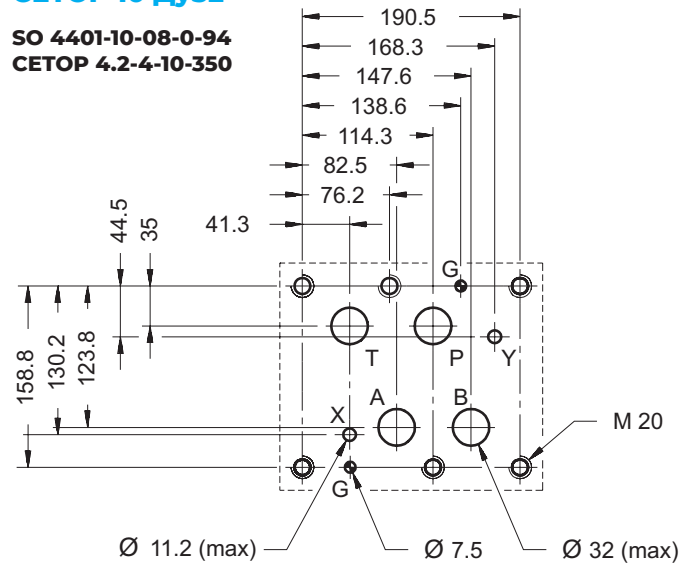


СЕТОП 8 Ду25



СЕТОП 10 Ду32

SO 4401-10-08-0-94
СЕТОП 4.2-4-10-350



Содержание

1 ОДНОМЕСТНЫЕ ПЛИТЫ ДЛЯ УСТАНОВКИ ГИДРАВЛИЧЕСКИХ КЛАПАНОВ

1.1	PMRQ плиты для предохранительных клапанов	05
1.2	PMSZ* плиты для клапанов последовательности и разности давления.....	07
1.3	PMRPC* плиты для регуляторов расхода.....	08
1.4	PMMD плиты для распределителей Ду6.....	10
1.5	PMD4 плиты для распределителей Ду10	11
1.6	PME4 плиты для распределителей Ду10 с каналами X и Y.....	12
1.7	PME07 плиты для распределителей Ду16.....	13
1.8	PME5 плиты для распределителей Ду25.....	14
1.9	ES10A112PL плиты для распределителей Ду32.....	14
1.10	VPM-CR плиты для предохранительного клапана и под плиту ML31	15
1.11	ML31 плиты для батарейного монтажа клапанов Ду6	16

2 МНОГОМЕСТНЫЕ ПЛИТЫ

2.1	EM213 плиты под клапаны Ду6.....	17
2.2	P2X*M плиты под клапаны Ду6 с отверстиями под предохранительный клапан.....	19
2.3	EM235 плиты под клапаны Ду10	21
2.4	EM207 плиты под клапаны Ду16.....	22
2.5	EM208 плиты под клапаны Ду25	23

3 МОДУЛЬНЫЕ МОНТАЖНЫЕ ПЛИТЫ

3.1	P2* модульные плиты для клапанов Ду6	24
3.2	P4D* модульные плиты для клапанов Ду10	30
3.3	RM4*-MP модульные плиты для клапанов Ду10 с отверстиями под предохранительный клапан	34
3.4	P4D-RQM5 модульные плиты для клапанов Ду10 с предохранительным клапаном и разгрузкой.....	35

4 ПЛИТЫ-ЗАГЛУШКИ И ПЕРЕХОДНИКИ (АДАПТЕРЫ)

4.1	Плиты-заглушки для клапанов Ду6.....	39
4.2	Плиты-заглушки и переходники для клапанов Ду10.....	41
4.3	Плиты-заглушки и переходники для клапанов Ду16.....	42
4.4	Плита-переходник для клапанов Ду25	43
4.5	Плиты-заглушки и переходники для клапанов Ду32	44

5 ПЛИТЫ С ОТВОДАМИ (ПЛИТЫ-ПРОСТАВКИ). ПЛИТЫ ДЛЯ РЕЛЕ ДАВЛЕНИЯ

5.1	PM-1_PP-1_4 Плита модульная Ду6, каналы 2xP = G1/4"	45
5.2	PM-1_AB-1_4 Плита модульная Ду6, каналы A,B = G1/4"	45
5.3	EB30338 Плита модульная Ду6, каналы A,B = G3/8"	46
5.4	PM-1_PT-3_8 Плита модульная Ду6, каналы P,T = G3/8"	46
5.5	PM-4_AB Плита модульная Ду10, каналы A,B = G1/2"	47
5.6	PM-4_TP Плита модульная Ду10, каналы P,T = G1/2"	47
5.7	PM-PSP-AB Плита модульная Ду6 для реле давления	48
5.8	EB665 Плита модульная Ду10 для реле давления, канал P	48

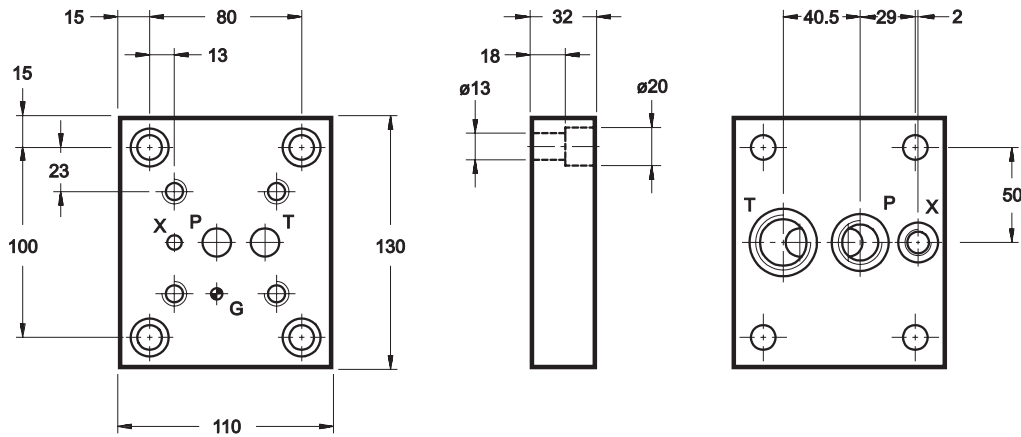
1. Одноместные плиты для установки гидравлических клапанов

1.1 PMRQ* монтажные плиты для предохранительных клапанов

Габаритные и монтажные размеры модели **PMRQ3-AI4G/20** (код 1961211)

СЕТОР 4.4.2-2-R06-350

размеры в мм



Присоединительные отверстия с задней стороны.

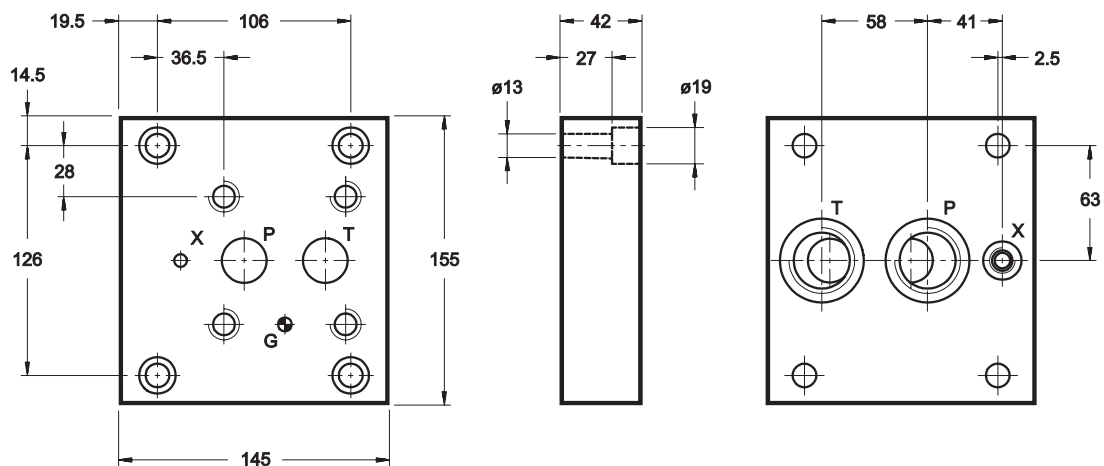
Резьбовые присоединительные отверстия: P 1/2" BSP; T 3/4" BSP; X 1/4" BSP

Р_{макс} 350 бар Масса: 3,0 кг

Габаритные и монтажные размеры модели **PMRQ5-AI5G/20** (код 1961221)

СЕТОР 4.4.2-2-R08-350

размеры в мм



Присоединительные отверстия с задней стороны.

Резьбовые присоединительные отверстия: P-T 1" BSP; X 1/4" BSP

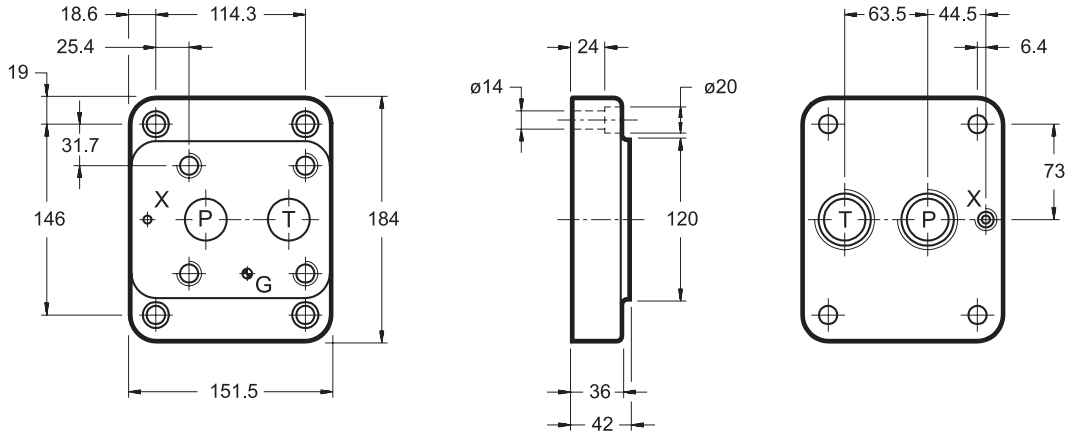
Р_{макс} 350 бар Масса: 6,5 кг

1.1 PMRQ* монтажные плиты для предохранительных клапанов

Габаритные и монтажные размеры модели PMRQ7-AI7G/10 (код 1960051)

СЕТОР 4.4.2-2-R10-350

размеры в мм



Присоединительные отверстия с задней стороны.

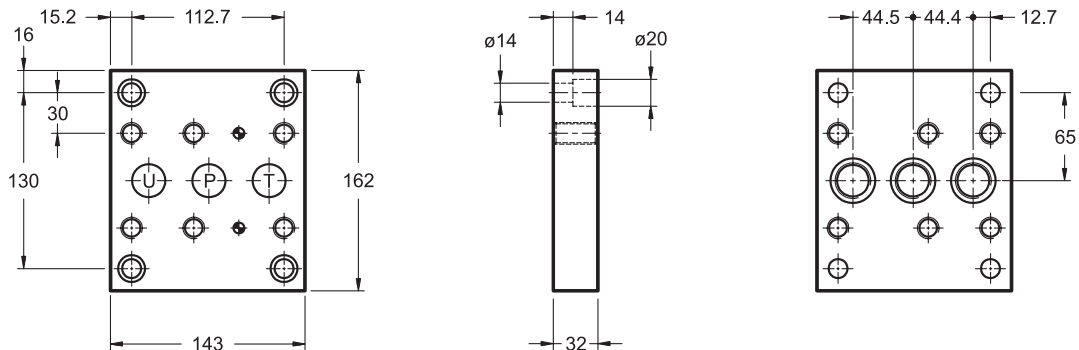
Резьбовые присоединительные отверстия: P-T 1"1/4 BSP; X 1/4" BSP

Рмакс 350 бар Масса: 7,3 кг

Габаритные и монтажные размеры модели PMRQA5-AI5G/10 (код 1960070)

СЕТОР 4.4.2-2-R08-350

размеры в мм



Присоединительные отверстия с задней стороны.

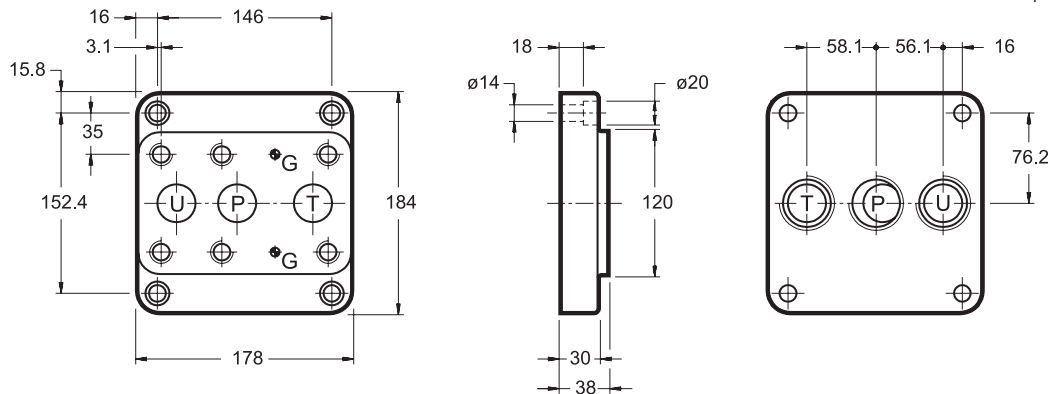
Резьбовые присоединительные отверстия: P-T-U 3/4" BSP

Рмакс 350 бар Масса: 4,5 кг

Габаритные и монтажные размеры модели PMRQA7-AI7G/10 (код 1960090)

СЕТОР 4.4.2-2-R08-350

размеры в мм



Присоединительные отверстия с задней стороны.

Резьбовые присоединительные отверстия: P-T-U 1"1/4 BSP

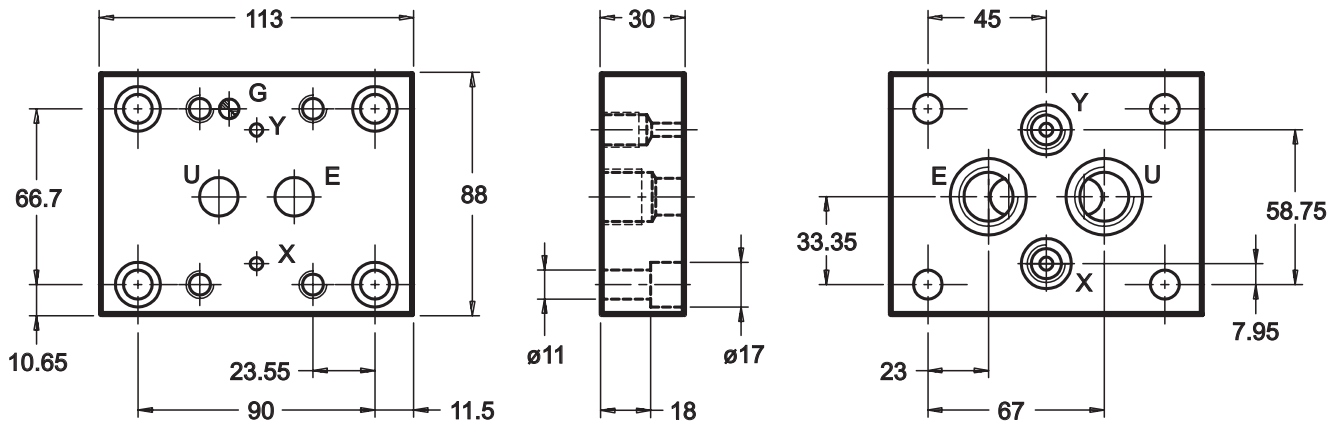
Рмакс 350 бар Масса: 7,3 кг

1.2 PMSZ* плиты для клапанов последовательности и разности давления

Габаритные и монтажные размеры модели PMSZ3-AI4G/20 (код 1961231)

СЕТОР 4.4.4-2-06-320

размеры в мм



Присоединительные отверстия с задней стороны.

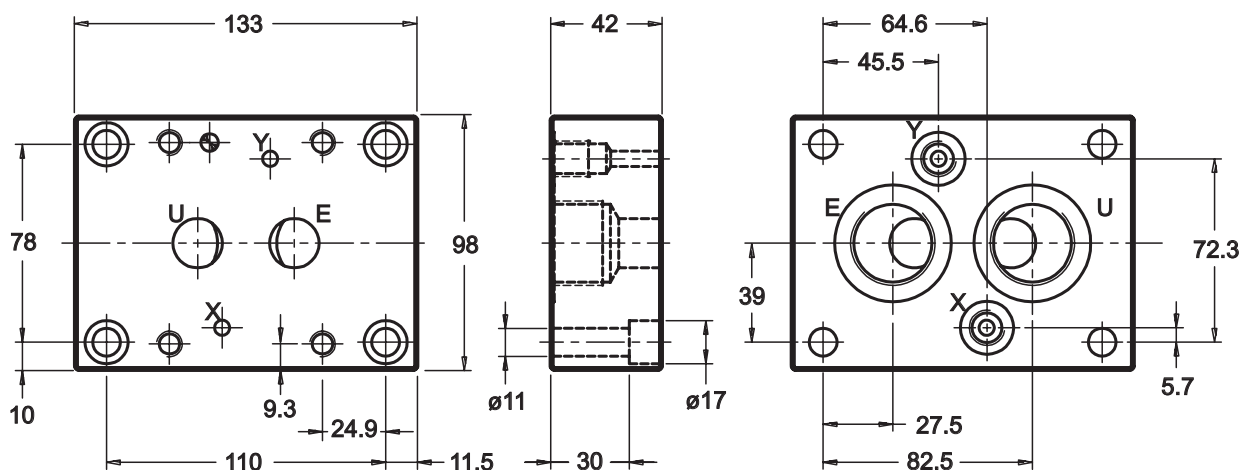
Резьбовые присоединительные отверстия: P-T 1/2" BSP; X-Y 1/4" BSP

Р_{макс} 320 бар Масса: 2,0 кг

Габаритные и монтажные размеры модели PMSZ5-AI6G/20 (код 1961241)

СЕТОР 4.4.5-2-08-320

размеры в мм



Присоединительные отверстия с задней стороны.

Резьбовые присоединительные отверстия: P-T 1" BSP; X-Y 1/4" BSP

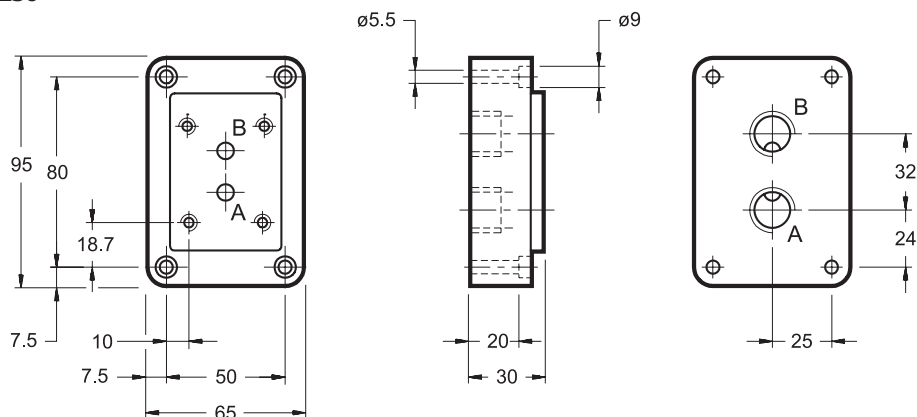
Р_{макс} 320 бар Масса: 4,0 кг

1.3 PMRPC* плиты для регуляторов расхода

Габаритные и монтажные размеры модели PMRPC1-AI3G/10 (код 1961045)

СЕТОР 4.5.2-2-03-250

размеры в мм



Присоединительные отверстия с задней стороны.

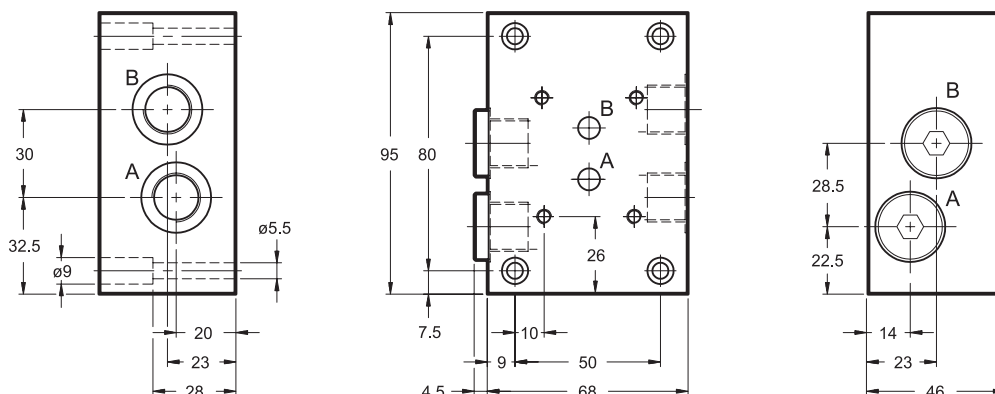
Резьбовые присоединительные отверстия: A - B 3/8" BSP

Р_{макс} 250 бар Масса: 1,2 кг

Габаритные и монтажные размеры модели PMRPC1-AL3G/10 (код 1961051)

СЕТОР 4.5.2-2-03-250

размеры в мм



Присоединительные отверстия с задней стороны.

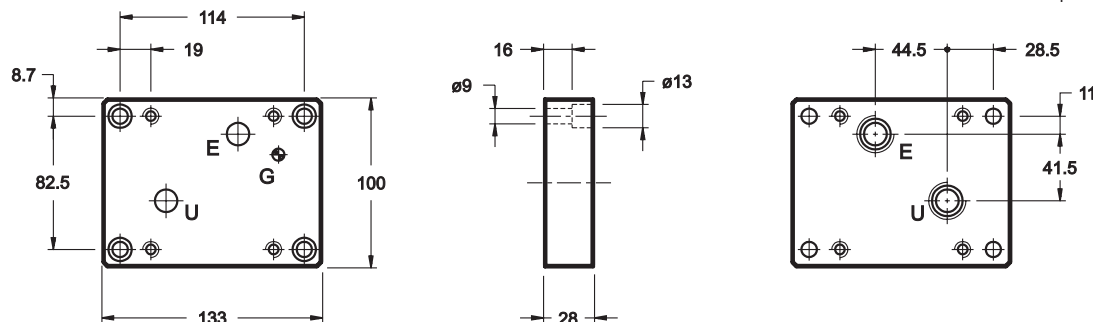
Резьбовые присоединительные отверстия: A - B 3/8" BSP

Р_{макс} 250 бар Масса: 1,9 кг

Габаритные и монтажные размеры модели PMRPC2-AI4G/10 (код 1960330)

СЕТОР 4.5.2-2-06-320

размеры в мм



Присоединительные отверстия с задней стороны.

Резьбовые присоединительные отверстия: E - U 1/2" BSP

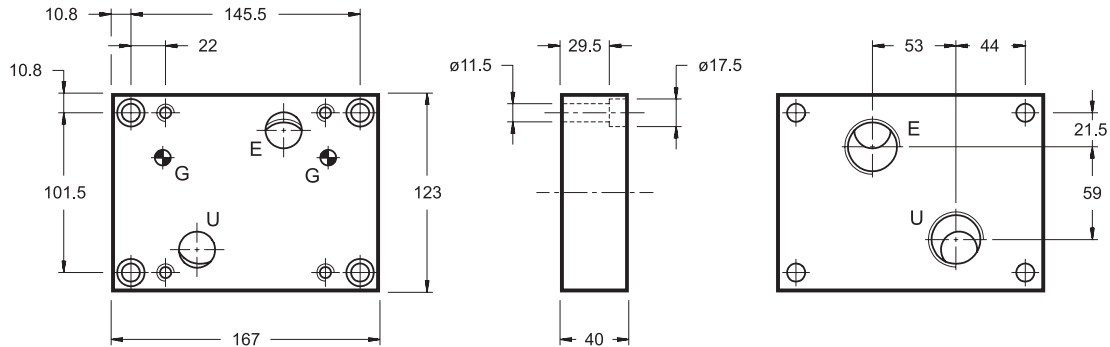
Р_{макс} 320 бар Масса: 2,5 кг

1.3 PMRPC* плиты для регуляторов расхода

Габаритные и монтажные размеры модели PMRPC3-AI6G/10 (код 1960511)

СЕТОР 4.5.2-2-07-250

размеры в мм



Присоединительные отверстия с задней стороны.

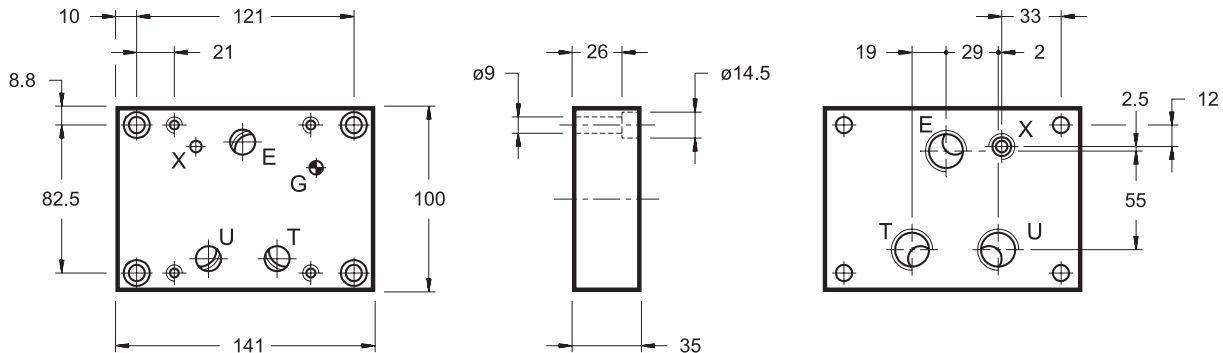
Резьбовые присоединительные отверстия: E - U 1" BSP

Р_{макс} 250 бар Масса: 5,5 кг

Габаритные и монтажные размеры модели PMRPCQ2-AI4G/10 (код 1960526)

СЕТОР 4.5.2-3-06-320

размеры в мм



Присоединительные отверстия с задней стороны.

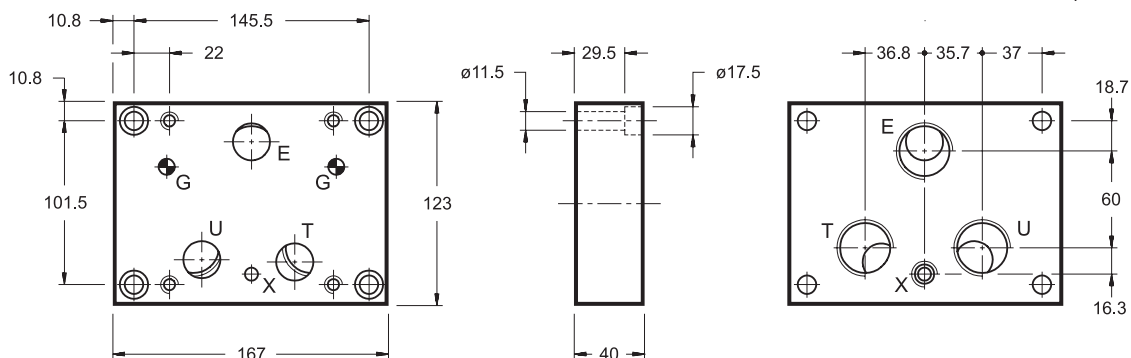
Резьбовые присоединительные отверстия: E - U - T 1/2" BSP; X 1/4" BSP

Р_{макс} 320 бар Масса: 3,3 кг

Габаритные и монтажные размеры модели PMRPCQ3-AI6G/10 (код 1960423)

СЕТОР 4.5.2-3-07-250

размеры в мм



Присоединительные отверстия с задней стороны.

Резьбовые присоединительные отверстия: E - U - T 1" BSP; X 1/4" BSP

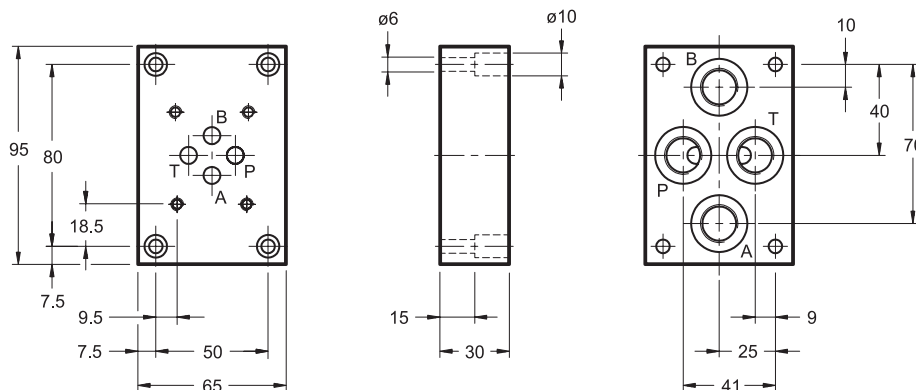
Р_{макс} 250 бар Масса: 5,8 кг

1.4 PMMD плиты для распределителей Du6

Габаритные и монтажные размеры модели PMMD-AI3G/20 (код 1961261)

СЕТОР 4.2-4-03-350

размеры в мм



Присоединительные отверстия с задней стороны.

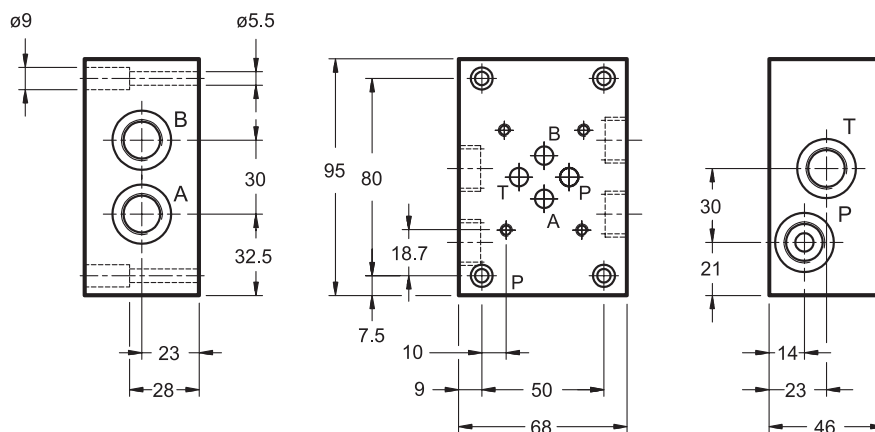
Резьбовые присоединительные отверстия: P-T-A-B 3/8" BSP

Рмакс 350 бар Масса: 1,2 кг

Габаритные и монтажные размеры модели PMMD-AL3G/11 (код 1961251)

СЕТОР 4.2-4-03-350

размеры в мм



Присоединительные отверстия с задней стороны.

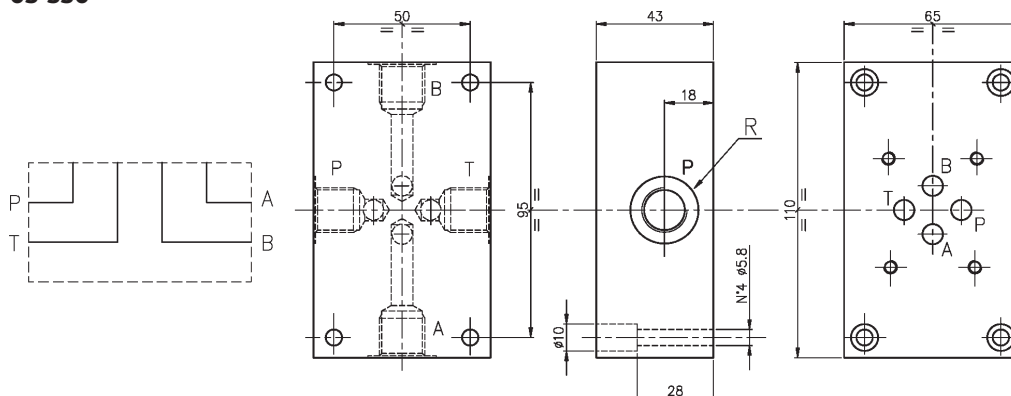
Резьбовые присоединительные отверстия: P-T-A-B 3/8" BSP

Рмакс 350 бар Масса: 2,2 кг

Габаритные и монтажные размеры модели ES3D12L

СЕТОР 4.2-4-03-350

размеры в мм



ES3D12L - Плита для распределителей и клапанов,
СЕТОР 03, P-A-B-T=G1/2", сбоку по 4-м сторонам.

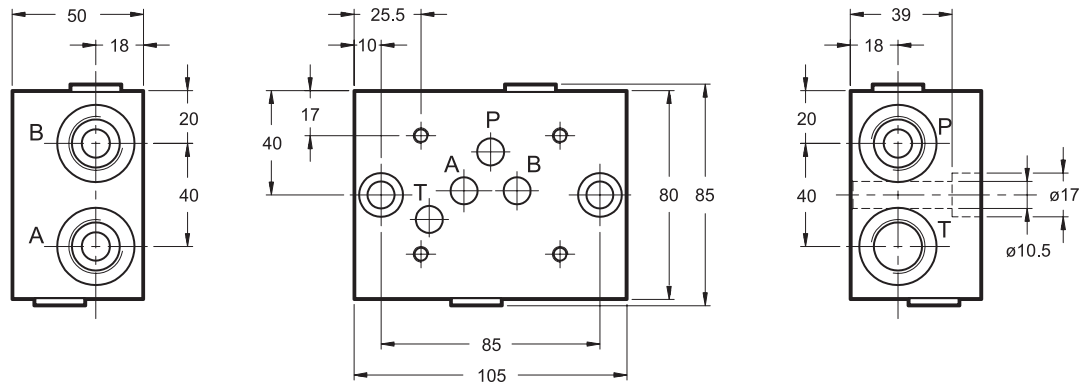
Рмакс 350 бар Масса: 1,8 кг

1.5 PMD4 плиты для распределителей Dy10

Габаритные и монтажные размеры модели PMD4-AL4G/10 (код 1960981)

СЕТОР 4.2-4-05-350

размеры в мм



Присоединительные отверстия с задней стороны.

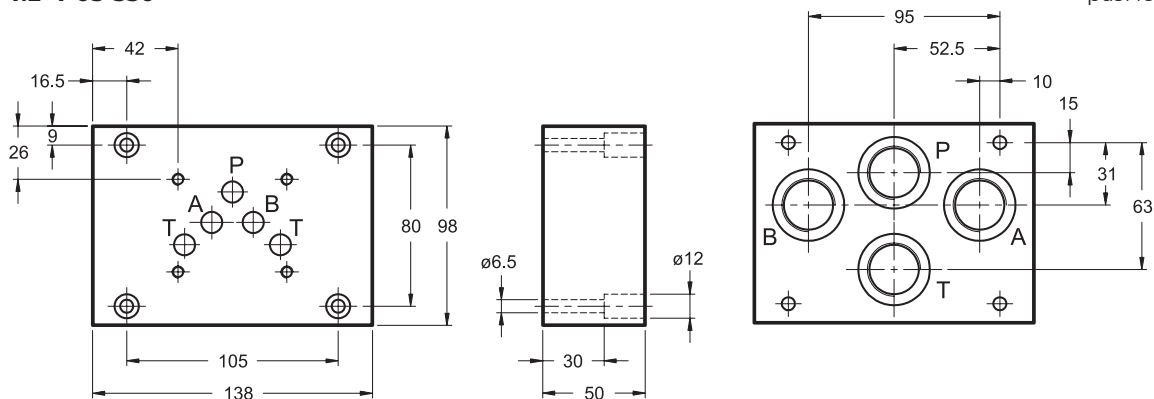
Резьбовые присоединительные отверстия: P-T-A-B 1/2" BSP

Р_{макс} 350 бар Масса: 2,2 кг

Габаритные и монтажные размеры модели PMD4-AL4G/20 (код 1961271)

СЕТОР 4.2-4-05-350

размеры в мм



Присоединительные отверстия с задней стороны.

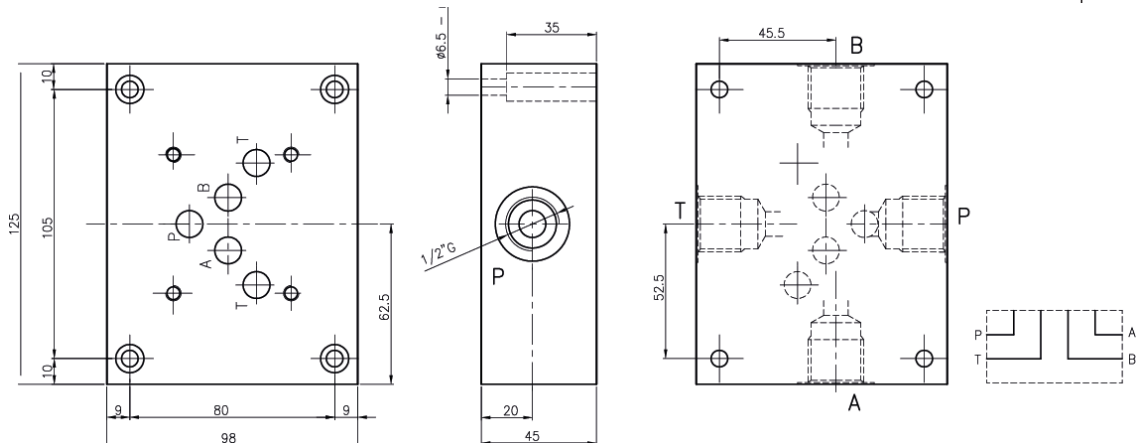
Резьбовые присоединительные отверстия: P-T-A-B 3/4" BSP

Р_{макс} 350 бар Масса: 4,2 кг

Габаритные и монтажные размеры модели ES5C34L

СЕТОР 4.2-4-05-350

размеры в мм



Плита для распределителей и клапанов,

СЕТОР 05, P-A-B-T=G3/4", сбоку по 4-м сторонам

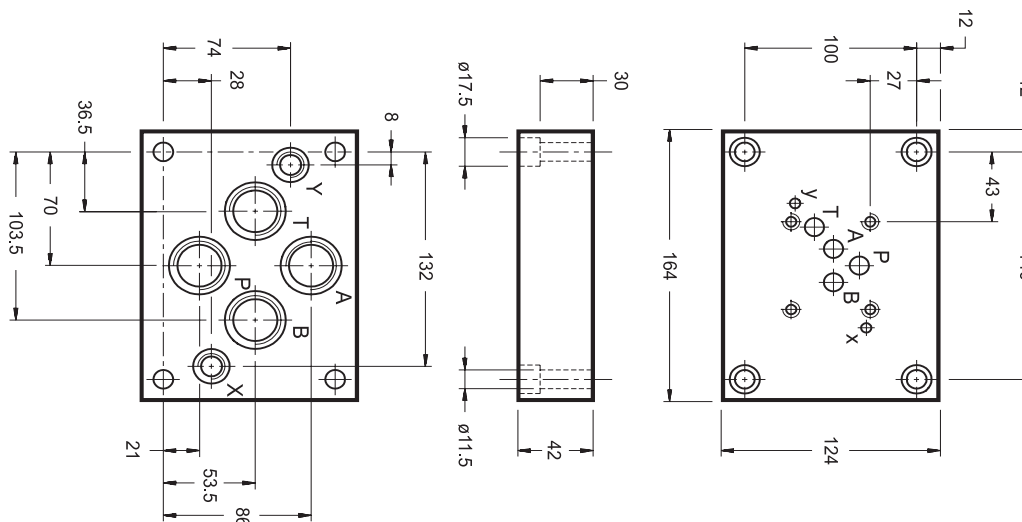
Р_{макс} 350 бар Масса: 3,7 кг

1.6 PME4 плиты для распределителей Ду10 с каналами X и Y

Габаритные и монтажные размеры модели PME4-AI5G/10 (код 1961181)

СЕТОР 4.2-4-P05-320

размеры в мм



Присоединительные отверстия с задней стороны.

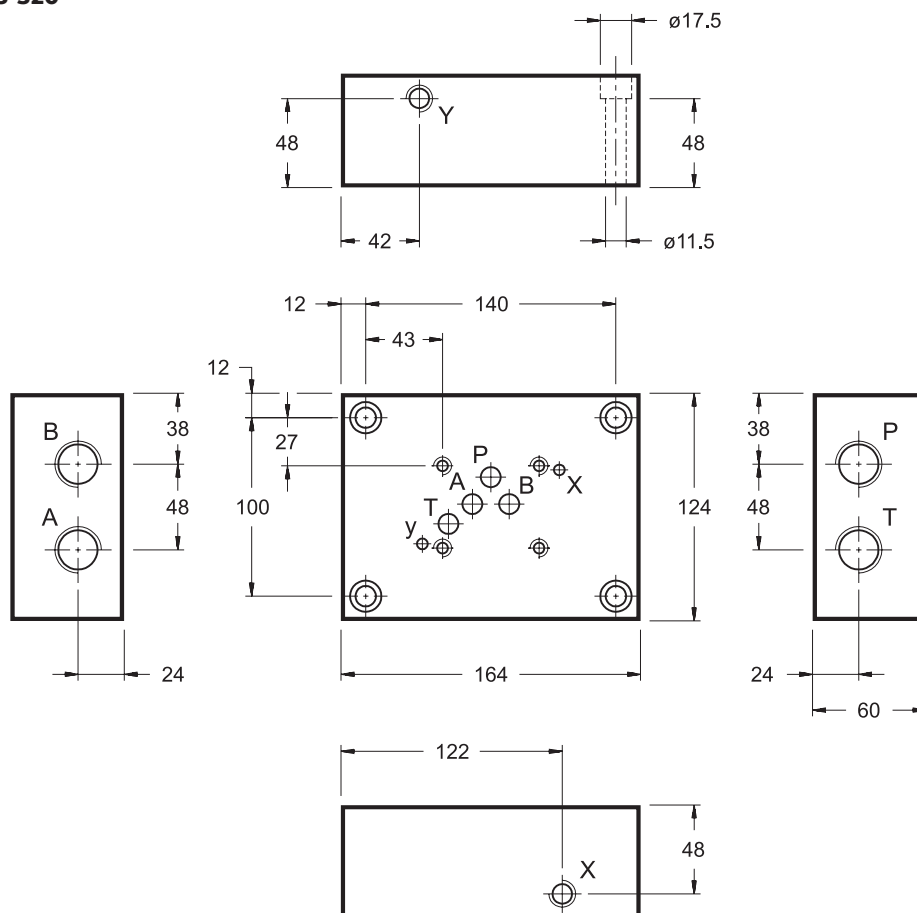
Резьбовые присоединительные отверстия: P-T-A-B 3/4" BSP X-Y 1/4" BSP

Р_{макс} 320 бар Масса: 5,3 кг

Габаритные и монтажные размеры модели PME4-AL5G/10 (код 1961201)

СЕТОР 4.2-4-P05-320

размеры в мм



Присоединительные отверстия с задней стороны.

Резьбовые присоединительные отверстия: P-T-A-B 3/4" BSP X-Y 1/4" BSP

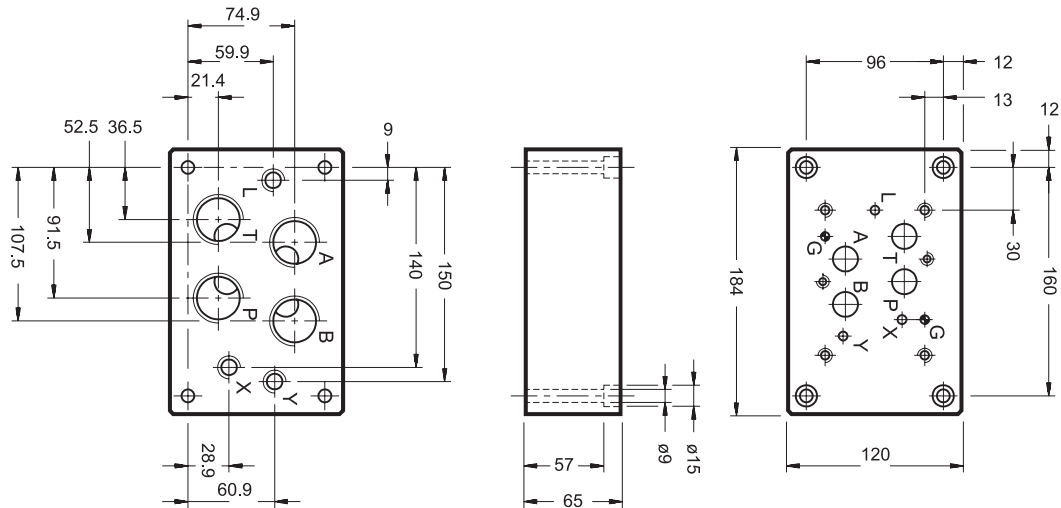
Р_{макс} 320 бар Масса: 5,3 кг

1.7 PME07 плиты для распределителей Ду16

Габаритные и монтажные размеры модели PME07-AI6G/10 (код 1961071)

СЕТОР 4.2-4-07-350

размеры в мм



Присоединительные отверстия с задней стороны.

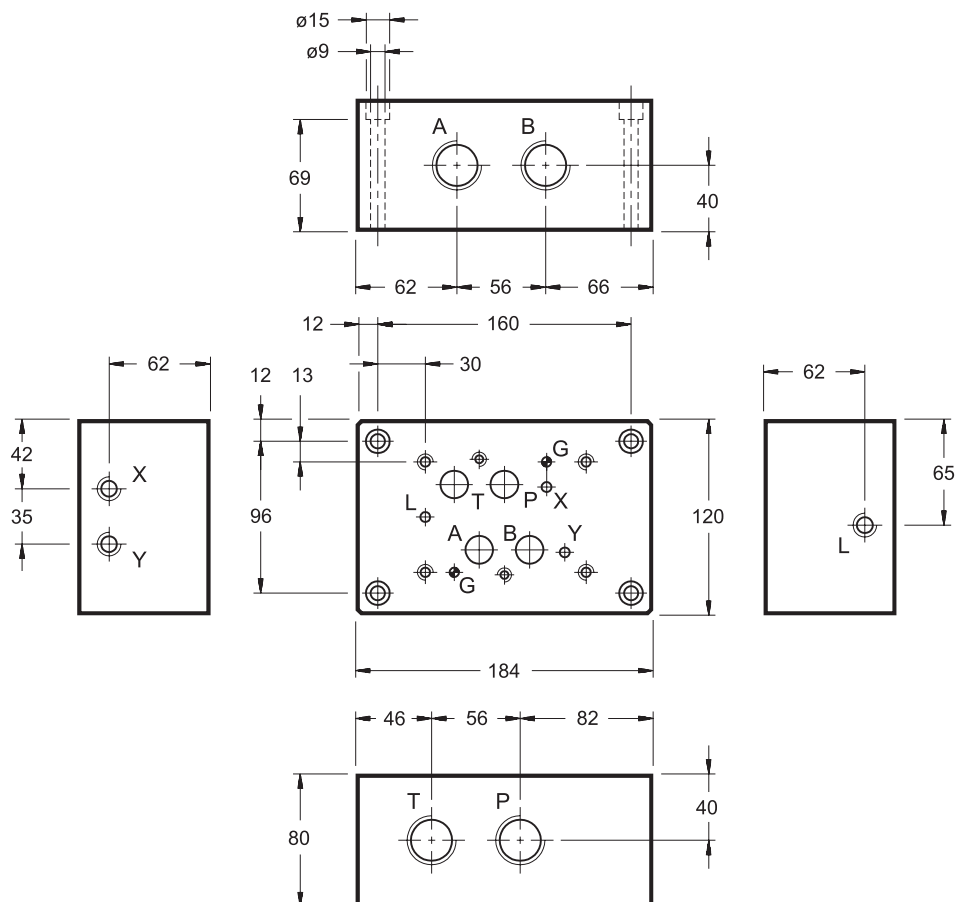
Резьбовые присоединительные отверстия: P-T-A-B 1" BSP X-Y-L 1/4" BSP

Р_{макс} 350 бар Масса: 9 кг

Габаритные и монтажные размеры модели PME07-AL6G/10 (код 1961111)

СЕТОР 4.2-4-07-350

размеры в мм



Присоединительные отверстия с боковой стороны.

Резьбовые присоединительные отверстия: P-T-A-B 1" BSP X-Y-L 1/4" BSP

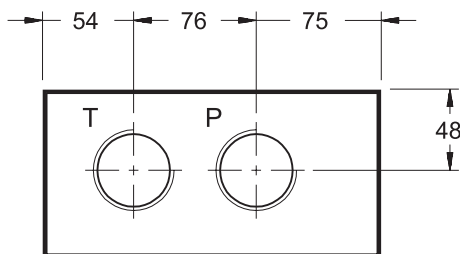
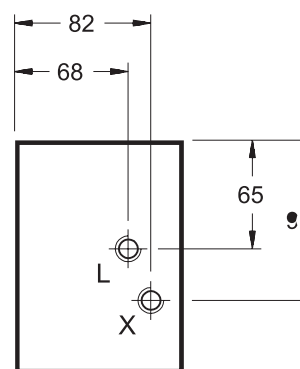
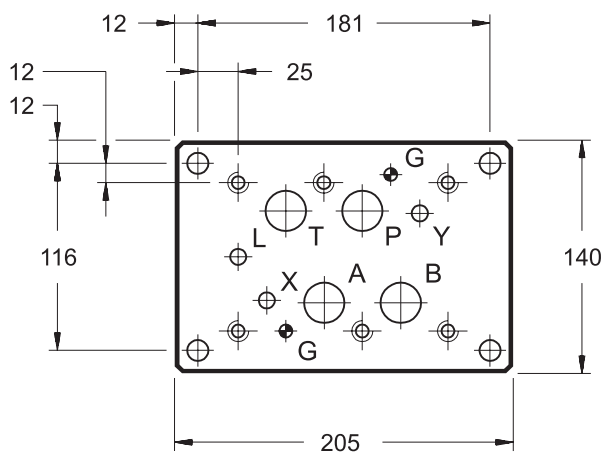
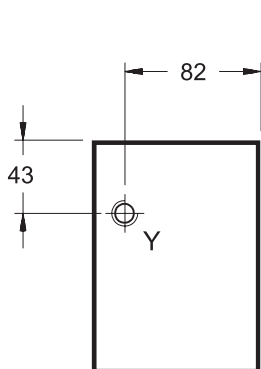
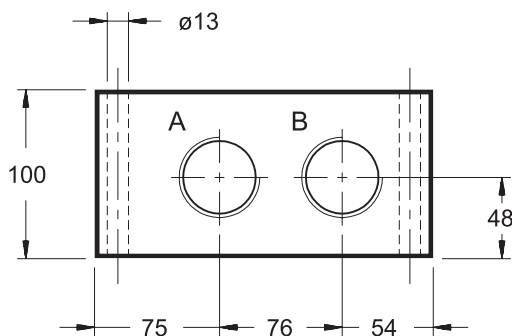
Р_{макс} 350 бар Масса: 11,5 кг

1.8 PME5 плиты для распределителей Dy25

Габаритные и монтажные размеры модели PME5-AL8G/10 (код 1961141)

СЕТОР 4.2-4-08-320

размеры в мм



Присоединительные отверстия с боковой стороны.

Резьбовые присоединительные отверстия: P-T-A-B 1"1/2 BSP X-Y-L 1/4" BSP

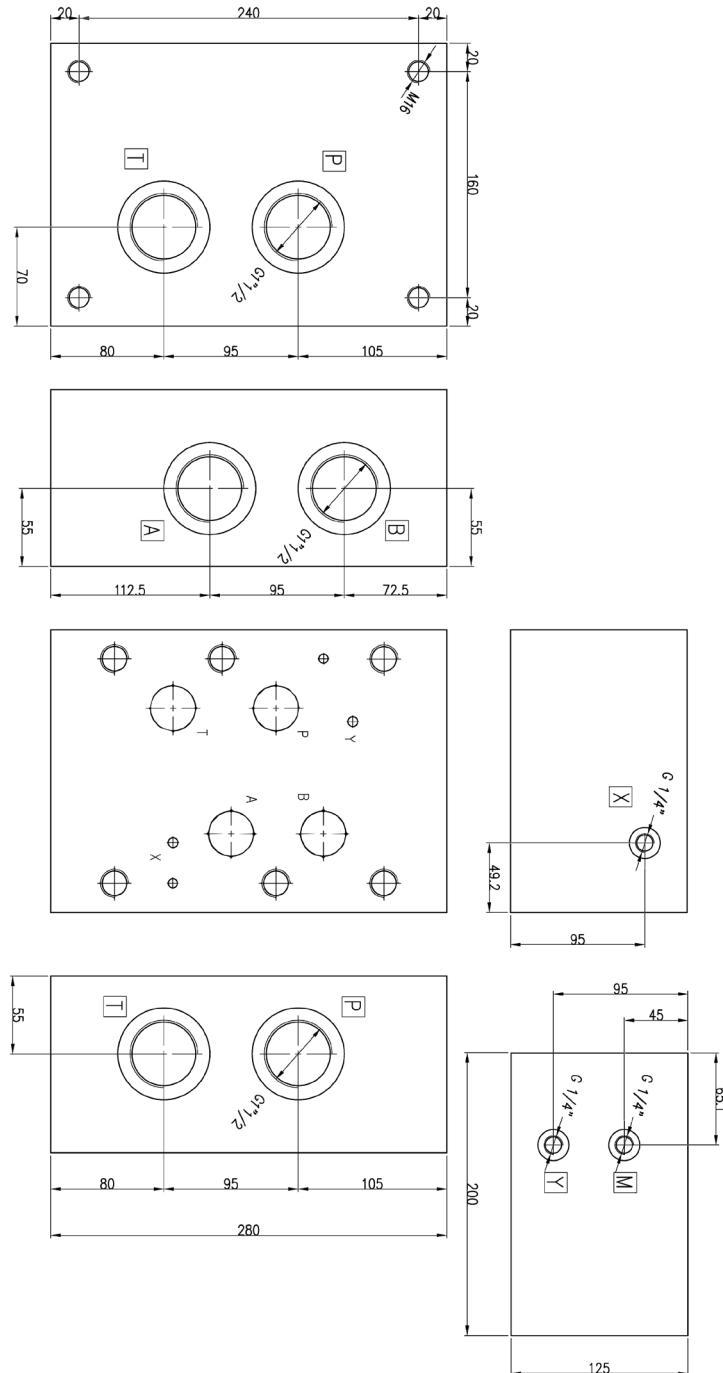
Pмакс 320 бар **Масса: 19 кг**

1.9 ES10A112PL плиты для распределителей Dy32

Габаритные и монтажные размеры модели ES10A112PL

СЕТОР 4.2-4-10-350

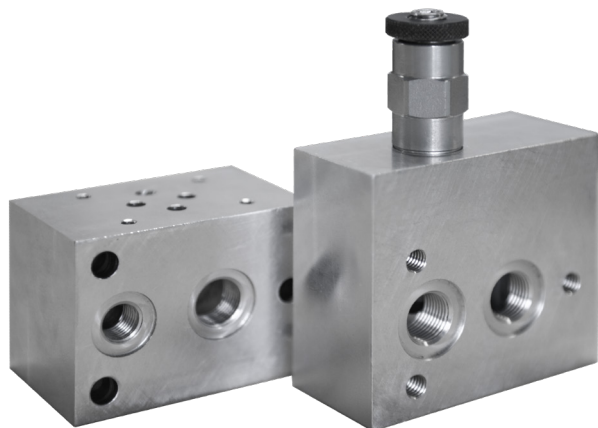
размеры в мм



ES10A112PL - Плита для распределителей и клапанов,
СЕТОР 10, P-T-A-B 1"1/2, X-Y-M 1/4", сбоку

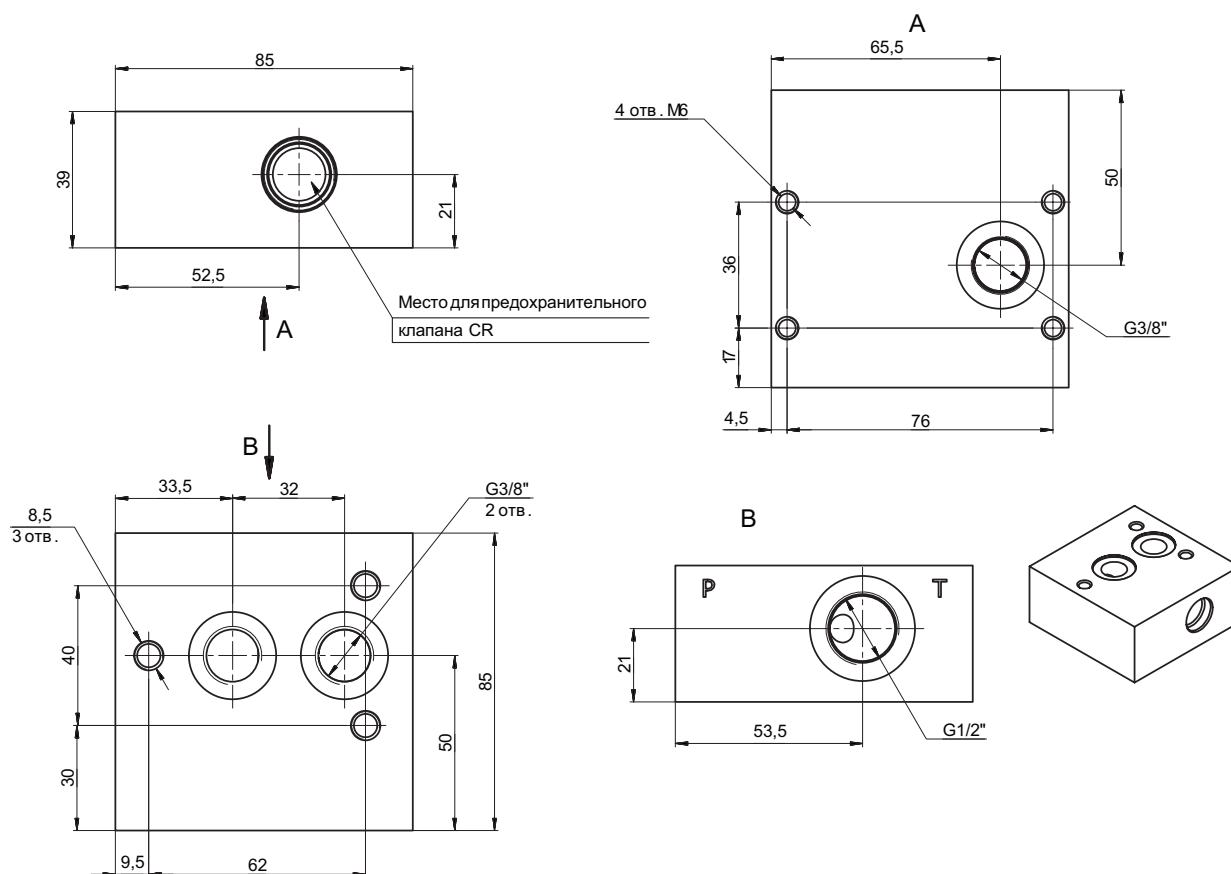
Рмакс 350 бар Масса: 83 кг

1.10 VMP-CR плиты для предохранительного клапана и под плиту ML3



Габаритные и монтажные размеры модели VMP-CR22-FV-12-38_103703

размеры в мм



VMP-CR22-FV-12-38_103703 - Плита под предохранительный клапан CR*,
CRQ*, P - G3/8"-G3/8", T - G1/2"-G3/8"
Материал - алюминий Д16Т

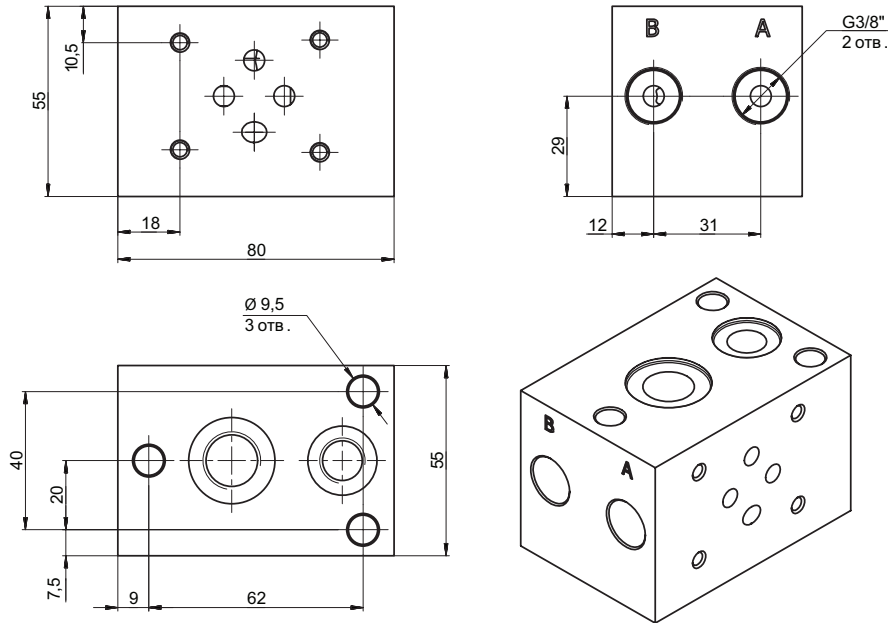
Рмакс **280** бар Масса: 0,7 кг

1.11 ML31 плиты для батарейного монтажа клапанов Ду6

Габаритные и монтажные размеры модели ML31



размеры в мм



Плита для башенного монтажа клапанов
СЕТОР 03 (Ду6) ML31.

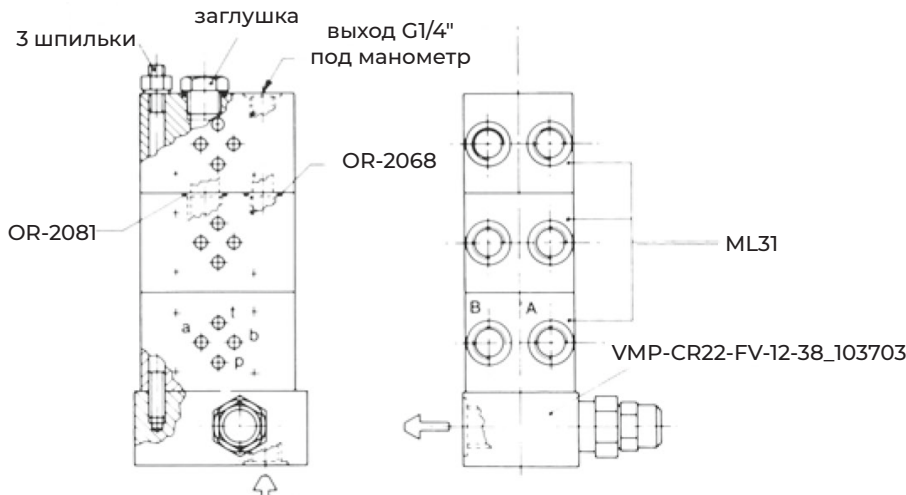
Плиты ML31 применяются для присоединения гидроклапанов с притычной поверхностью по СЕТОР 03. Плита ML31 может быть использована как односторонняя присоединительная плита, для наращивания башни (сендвича) для модульного монтажа, а также в качестве крышки сендвича с выходом под манометр.
Максимальное давление 280 бар
Максимальный расход 40 л/мин
Материал - алюминий Д16Т
Выходы **A** и **B** - 3/8" BSP,
P = 1/4" BSP
T = 3/8" BSP

Число плит	Винты и шпильки	Количество
1	Винт	3 шт
2	Винт	3 шт
3	Шпилька	3 шт
4	Шпилька	3 шт
5	Шпилька	3 шт

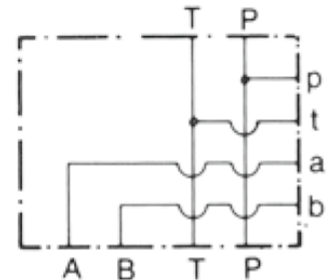
Винты и шпильки
Рекомендованные размеры

Пример монтажа модели ML31

P_{max} 280 бар



Условное обозначение на гидравлических схемах



2. Многочестные плиты для установки гидравлических клапанов

2.1 EM213 плиты под клапаны Ду6



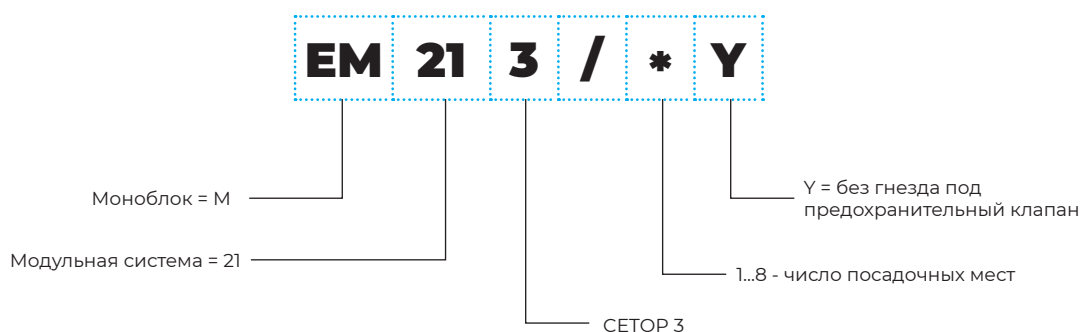
Pмакс 350 бар
Qмакс 50 л/мин

- Монтажные плиты серии EM213 предназначены для параллельного расположения двух и более клапанов CETOP 03.
- Моноблочная конструкция обеспечивает простоту создания гидросистем без использования труб и фитингов, снижая, таким образом, габаритные размеры до минимума.
- Все секции имеют обычную напорную и выпускную арматуру на обеих сторонах монтажной плиты.
- Максимальный расход может быть увеличен вдвое по сравнению с данными в таблице, если напорная магистраль гидросистемы будет присоединена к обоим сторонам монтажной плиты.
- Каждая секция подключается посредством присоединительных отверстий А и В, расположенных сбоку монтажной плиты.
- Монтажные плиты изготавливаются из стали 35.

Рабочие характеристики

Максимальное рабочее давление	- отверстия P-A-B	бар	350
	- отверстие Т	бар	140
Максимальный расход		л/мин	50
Размеры отверстий:	отверстие P (давление)	BSP	1/2"
	отверстие Т (дренаж)	BSP	1/2"
	отверстие А	BSP	3/8"
	отверстие В	BSP	3/8"
Диапазон температур окружающей среды		°С	-20 ... +50
Диапазон температур жидкостей		°С	-20 ... +80
Диапазон вязкостей жидкости		сСт	10 ... 400
Рекомендуемая вязкость жидкости		сСт	25

Код для заказа

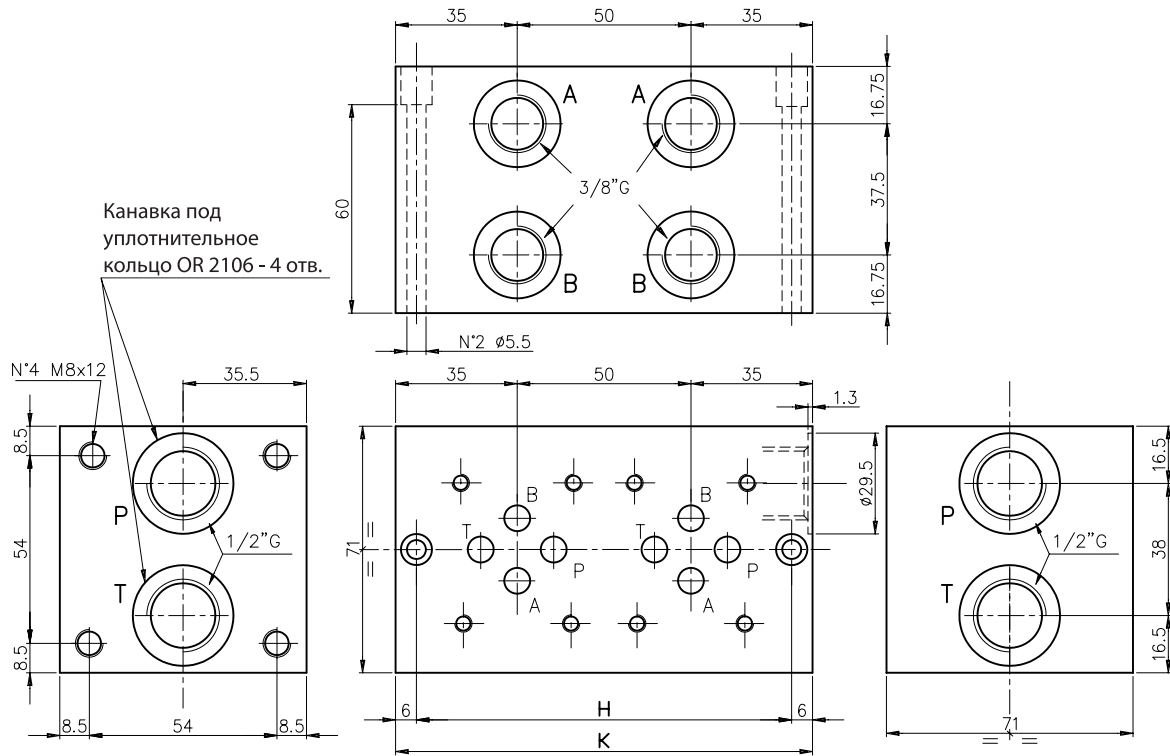


2.1 EM213 плиты под клапаны Dуб

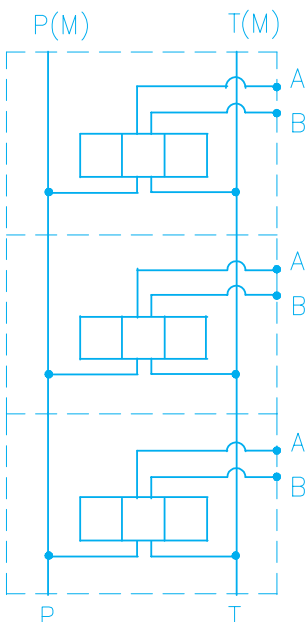


Габаритные и монтажные размеры модели EM213

Плита для батарейного монтажа, многоместная, СЕТОР 03, каналы сбоку, сталь, резьба M8x12. "P-T=G1/2", A-B=G3/8", каналы сбоку"



Условное обозначение на гидравлических схемах



Число мест	Н	К	Вес, кг
1	58	70	2
2*	108	120	3.5
3*	158	170	5
4*	208	220	6.5
5	258	270	8
6	308	320	9.5
7	358	370	11
8	408	420	12.5

2.2 P2X*M плиты под клапаны Ду6 с отверстием под предохранительный клапан



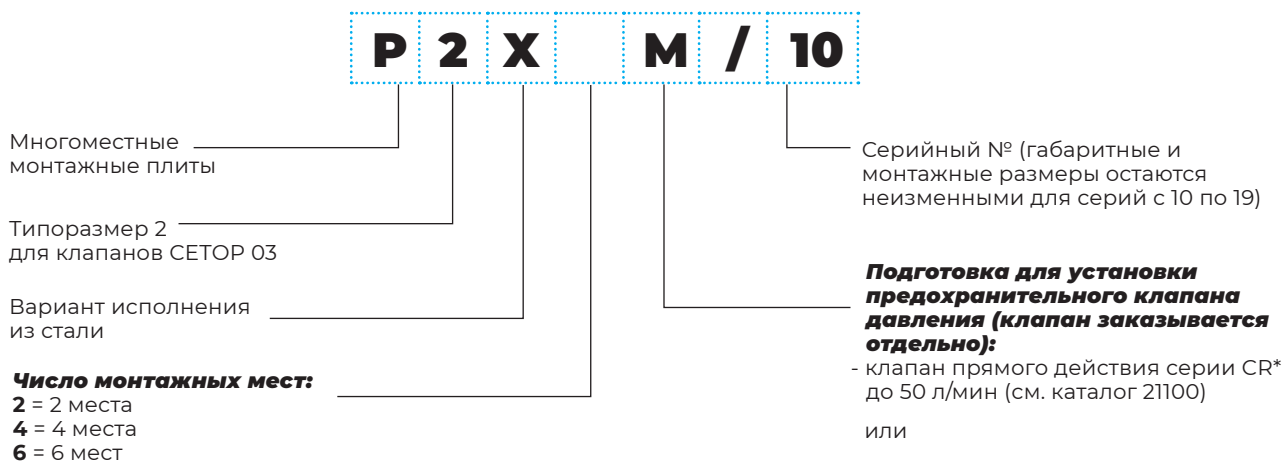
- Многоместные монтажные плиты серии P2X*M предназначены для расположения параллельно двух и более клапанов СЕТОР 03.
- Моноблочная конструкция обеспечивает простоту создания гидросистем без использования труб и фитингов, снижая, таким образом, габаритные размеры до минимума.
- Монтажные плиты предназначены для установки встраиваемого перепускного предохранительного клапана
- Каждая секция гидросистемы подключается при помощи присоединительных отверстий А и В, расположенных на задней части монтажной плиты.
- Монтажные плиты оснащены дополнительными задними отверстиями Р и Т
- Монтажные плиты изготавливаются из стали 35

Р_{макс} 350 бар
Q_{макс} 100 л/мин

Рабочие характеристики

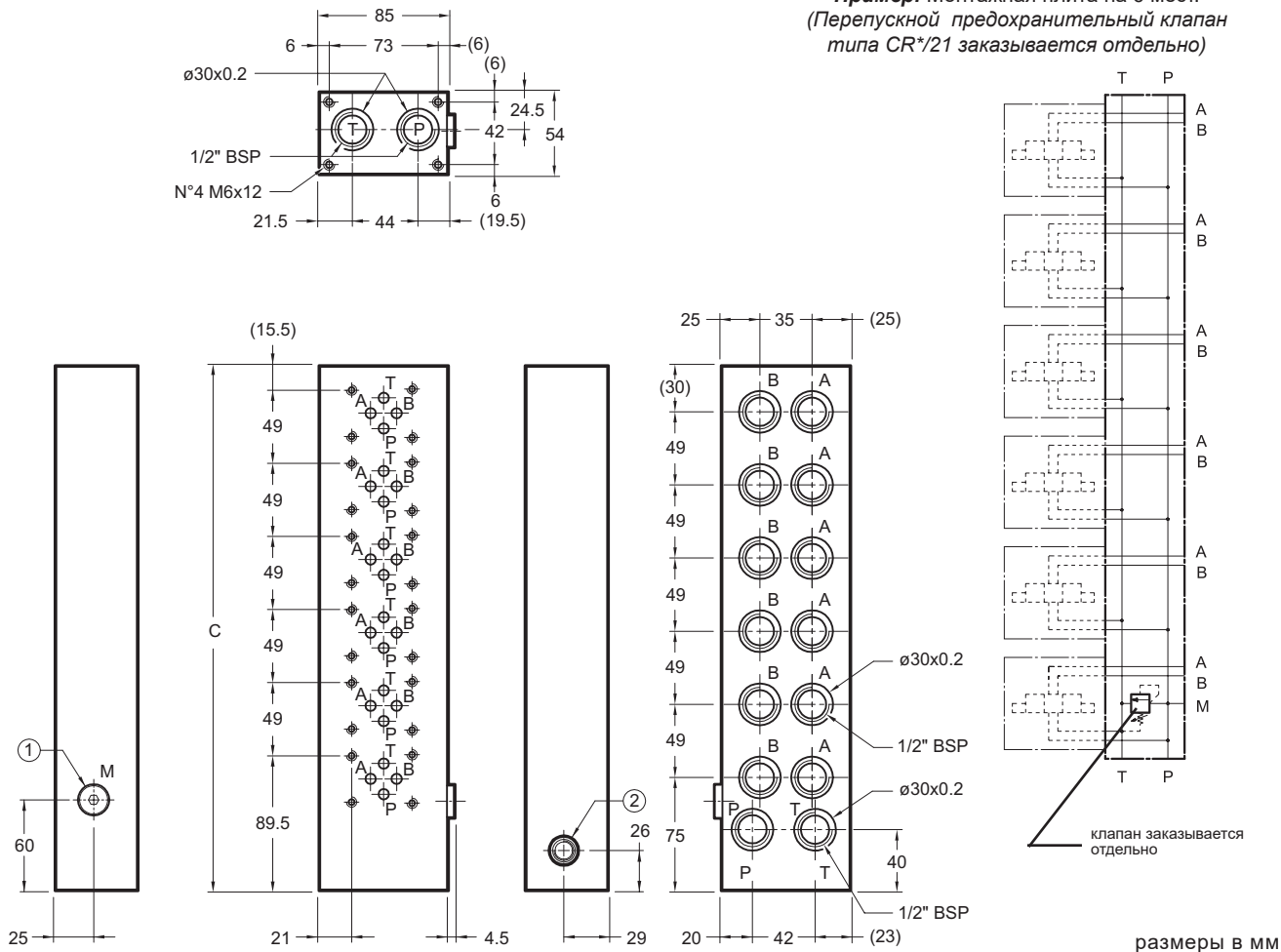
Максимальное рабочее давление	- отверстия Р-А-В	бар	350
	- отверстие Т	бар	140
Максимальный расход		л/мин	100
Размеры отверстий:	отверстие Р (давление)	BSP	1/2"
	отверстие Т (дренаж)	BSP	1/2"
	отверстие А	BSP	1/2"
	отверстие В	BSP	1/2"
Диапазон температур окружающей среды		°С	-20 ... +50
Диапазон температур жидкостей		°С	-20 ... +80
Диапазон вязкостей жидкости		сСт	10 ... 400
Рекомендуемая вязкость жидкости		сСт	25
Класс 10 по NAS 1638			

Код для заказа

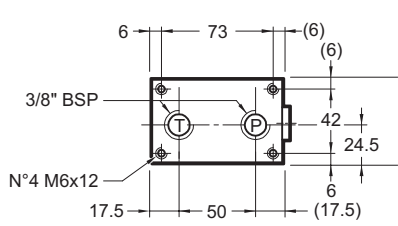


Габаритные и монтажные размеры модели P2X*M

Пример: Монтажная плита на 6 мест.
(Перепускной предохранительный клапан
типа CR*/21 заказывается отдельно)



размеры в мм



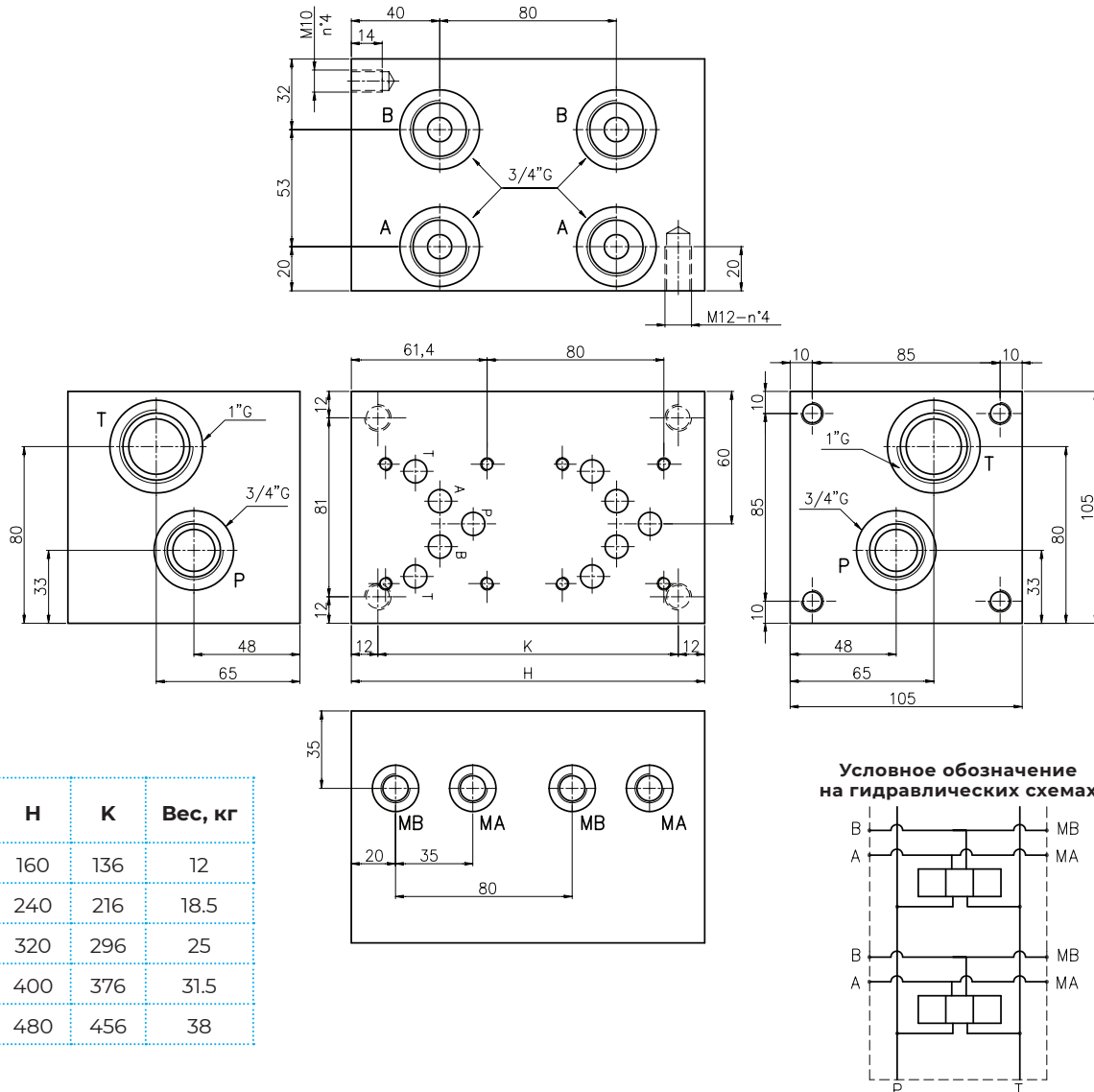
Монтажная плита	Число монтажных мест	C
P2X2M/10	2	150
P2X4M/10	4	250
P2X6M/10	6	350

- | | |
|---|--|
| 1 | Присоединительное отверстие для манометра 1/4" BSP с заглушкой |
| 2 | Отверстие для установки перепускного предохранительного клапана. Клапан поставляется по отдельному заказу (смотри параграф 1). |

2.3 EM235 плиты под клапаны Ду10

Габаритные и монтажные размеры модели EM235

P-A-B=C3/4", T=C1", дублирующие каналы для манометра M=C1/4", каналы сбоку



Код для заказа

EM 23 5 / * Y M

M = моноблок

23 = Каналы напора и слива с двух сторон

СЕТОР 5

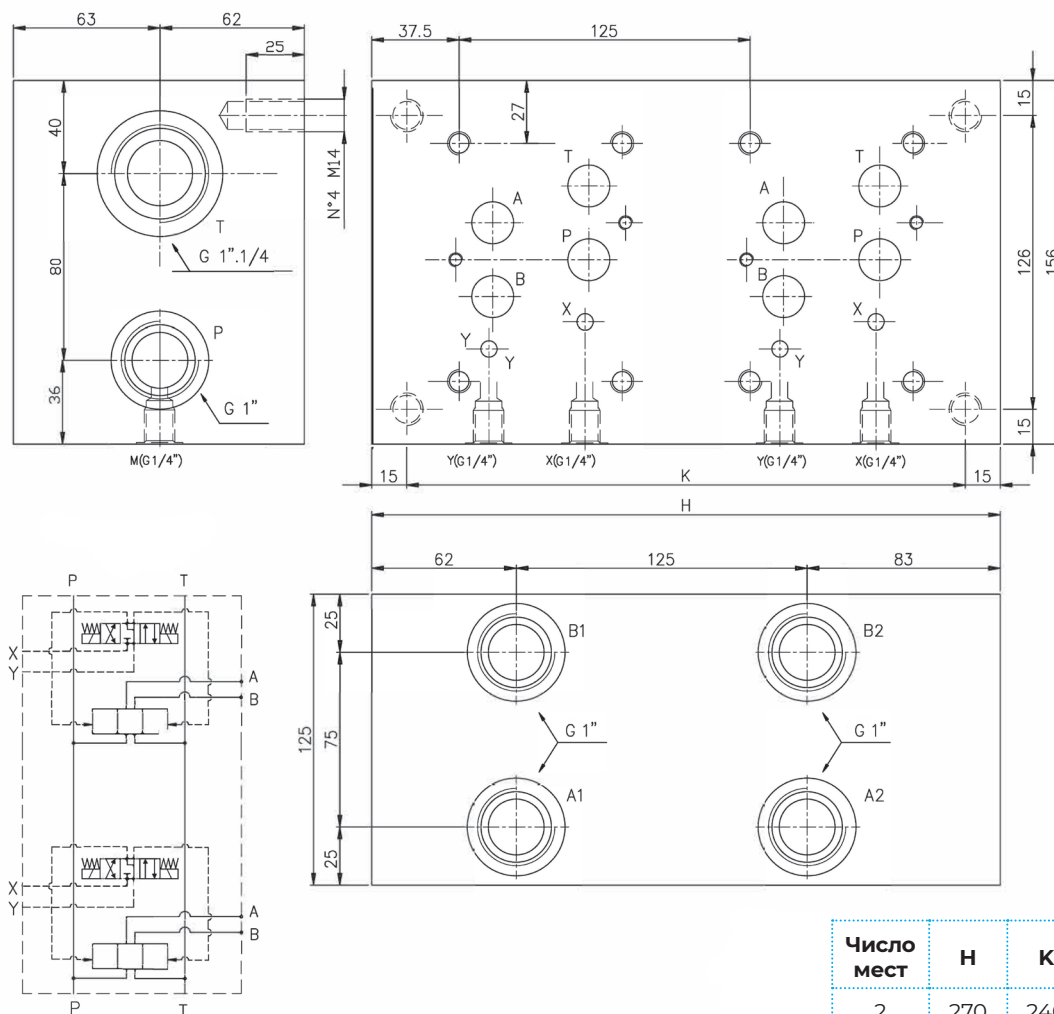
M = с дублирующими каналами под манометр или датчик давления

Y = без отверстия под предохранительный клапан

2-3-4-5-6 = число посадочных мест

2.4 EM207 плиты под клапаны Ду16

Габаритные и монтажные размеры модели EM207
P-A-B=G1", T=G1 1/4", M=G1/4", каналы сбоку



Число мест	H	K	Вес, кг
2	270	240	35
3	395	365	53
4	520	490	71

Код для заказа

EM 20 7 / * Y

M = моноблок

20 = Каналы напора и слива с двух сторон

СЕТОР 7

Y = без отверстия под предохранительный клапан

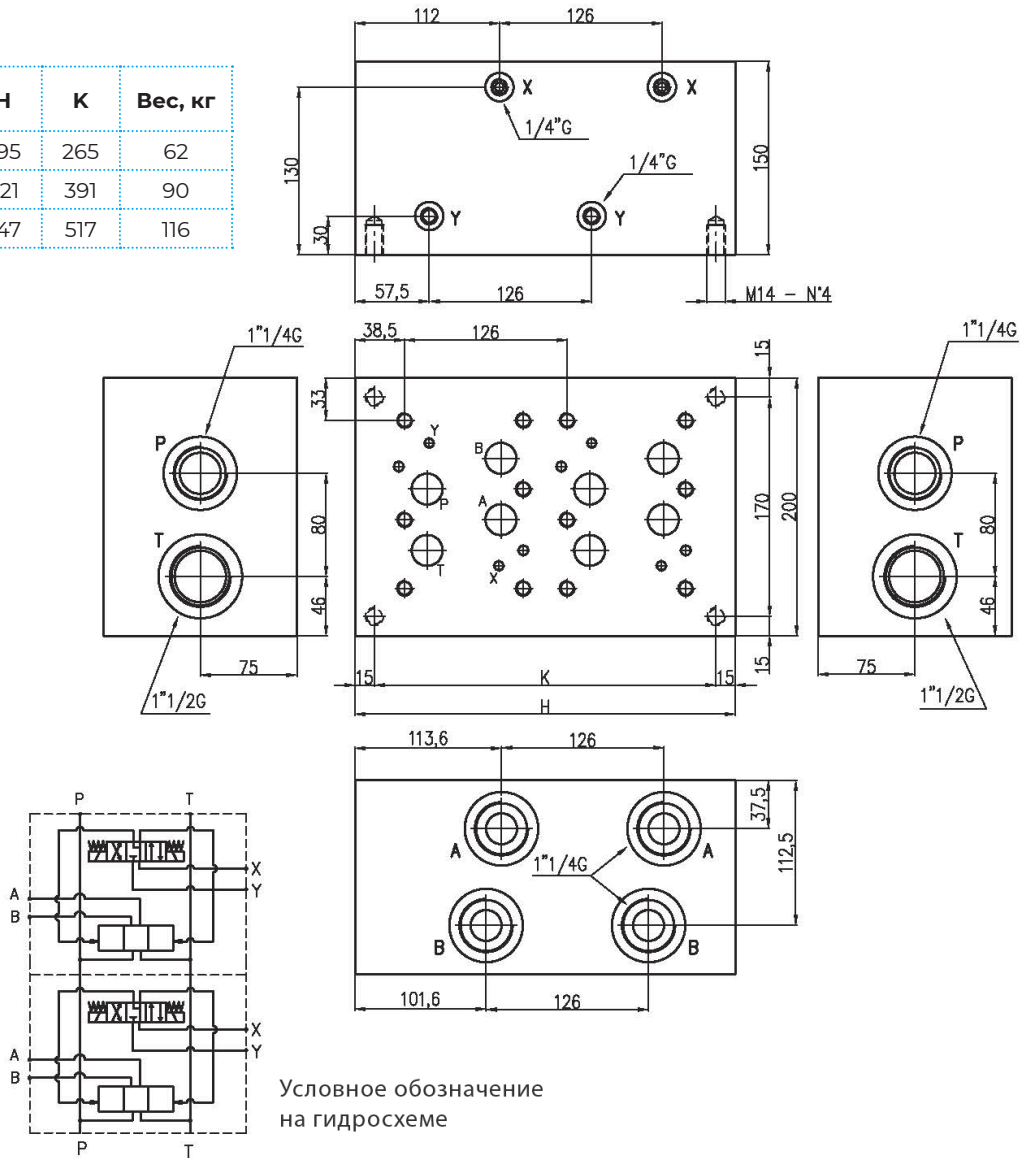
2-3-4 = число посадочных мест

2.5 EM208 плиты под клапаны Dy25

Габаритные и монтажные размеры модели EM208

P-A-B=G1"1/4, T=G1"1/2, каналы сбоку

Число мест	Н	К	Вес, кг
2	295	265	62
3	421	391	90
4	547	517	116



Код для заказа

EM 20 8 / * Y

M = моноблок

10 = Каналы напора и слива с двух сторон

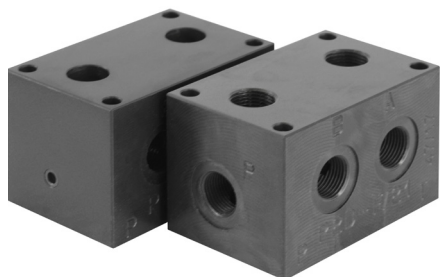
СЕТОР 8

Y = без отверстия под предохранительный клапан

2-3-4 = число посадочных мест

3. Модульные монтажные плиты

3.1 P2 модульные плиты для клапанов Du6



$P_{\text{макс}}$ 350 бар
 $Q_{\text{макс}}$ 50 л/мин

- Модульные монтажные плиты данной серии предназначены для создания гидравлических систем и могут быть непосредственно использованы на насосных станциях либо на других секциях оборудования.
- Сборка монтажных плит производится посредством 4 стяжных шпилек и межплитных уплотнений, встроенных в плиту.
- Указанный выше вариант монтажа позволяет создавать компактные узлы (включая напорный и выпускной коллекторы): задняя сторона каждой монтажной плиты используется для подсоединения коммуникаций, а передняя - для установки клапанов серии SETOP 03.
- Возможна также сборка сложных систем с использованием модульных клапанов.
- Рекомендуемый вариант монтажа плит P2* на насосных станциях - крепление с вертикальным расположением главной оси для размещения пучка труб, подключенных к сетям, в два вертикальных ряда; тем не менее, монтаж не ограничивается данной конфигурацией.

Рабочие характеристики

Максимальное рабочее давление	- отверстия P-A-B - отверстие T	бар бар	См. п. 11 140
Максимальный расход		л/мин	50
Размеры отверстий:	отверстие P (давление) отверстие T (дренаж) отверстие T (дренаж) отверстие A/B	BSP BSP BSP BSP	3/8" 1/2" 3/8" 3/8"
Диапазон температур окружающей среды		°C	-20 ... +60
Диапазон температур жидкостей		°C	-20 ... +80
Диапазон вязкостей жидкости		сСт	10 ... 400
Рекомендуемая вязкость жидкости		сСт	25
Степень загрязнения жидкости			Класс 10 по NAS 1638

Код для заказа

P 2 D - / 21

Монтажная
плита

Типоразмер
для клапанов
SETOP 03

Одноместная
плита

Серийный № (габаритные и монтажные размеры остаются неизменными для серий от 20 до 29 и от 30 до 39)

Варианты исполнения:

(пропустить для стандартной соединительной плиты P2D/21)

F = с резьбовыми отверстиями P-T и дополнительным напорным отверстием.

I = промежуточная с резьбовыми крепежными отверстиями для уменьшения длины шпилек и дополнительным напорным отверстием.

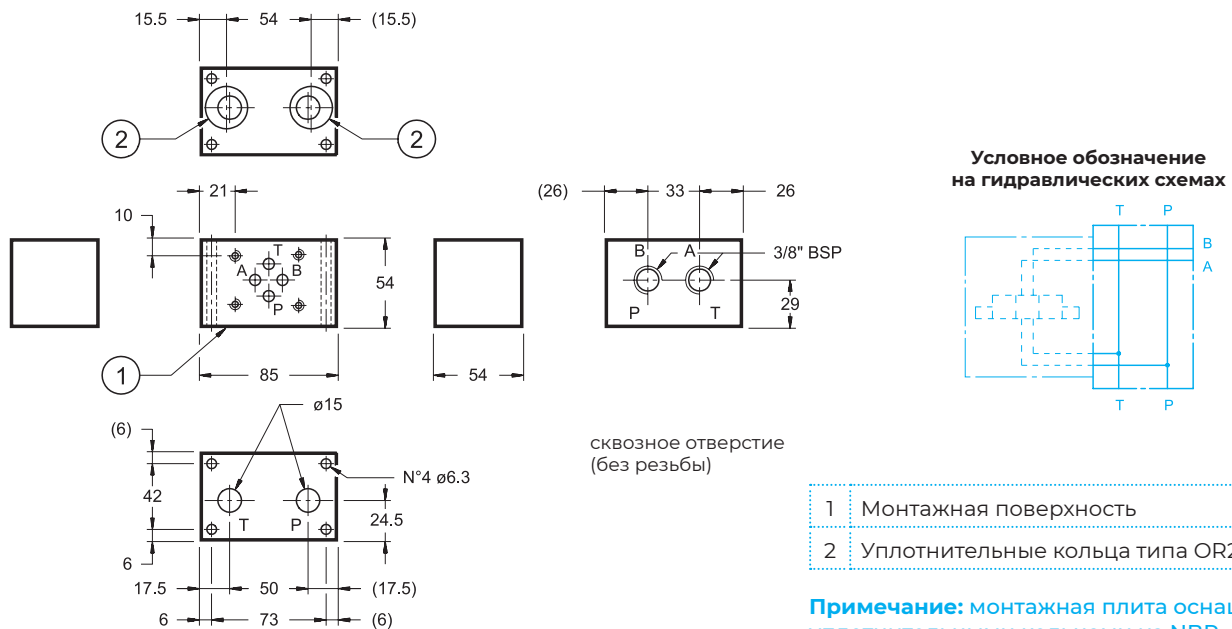
Z = предназначена для установки редуцирующего клапана MZD.

3.1 P2 модульные плиты для клапанов Ду6

Габаритные и монтажные размеры модели P2D/21 (код 15600121)

Стандартная монтажная плита

размеры в мм

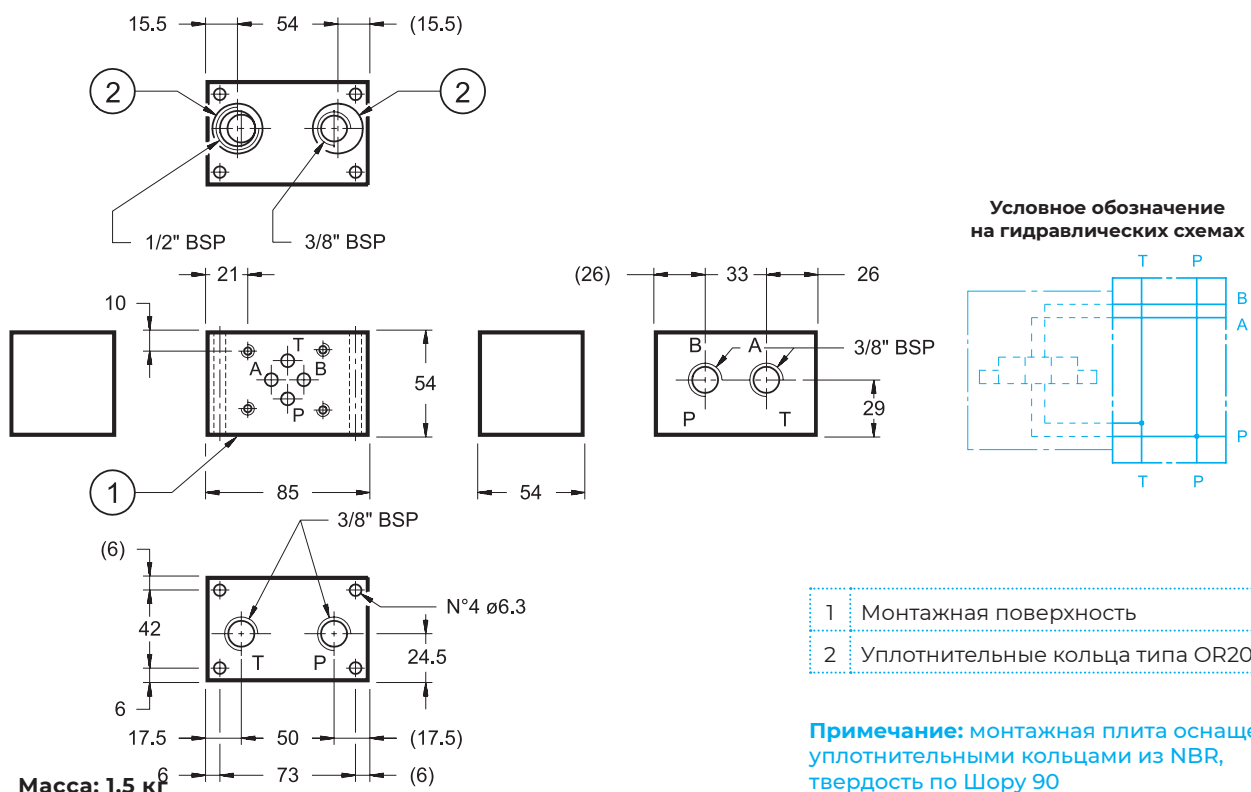


Масса: 1,5 кг

Габаритные и монтажные размеры модели P2D-F/21 (код 1560122)

Монтажная плита с резьбовыми присоединительными отверстиями P-T и с дополнительным напорным отверстием

размеры в мм



Масса: 1,5 кг

1	Монтажная поверхность
2	Уплотнительные кольца типа OR2093

Примечание: монтажная плита оснащена уплотнительными кольцами из NBR, твердость по Шору 90

1	Монтажная поверхность
2	Уплотнительные кольца типа OR2093

Примечание: монтажная плита оснащена уплотнительными кольцами из NBR, твердость по Шору 90

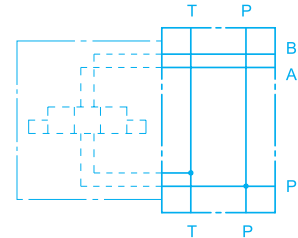
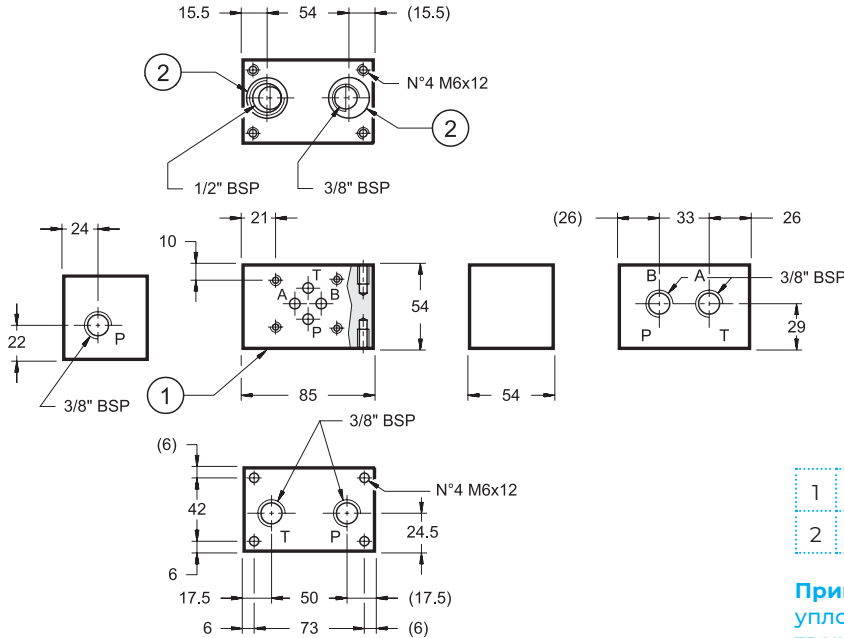
3.1 P2 модульные плиты для клапанов Ду6

Габаритные и монтажные размеры модели P2D-I/21 (код 1560123)

Промежуточная соединительная плита с резьбовыми крепежными отверстиями для уменьшения длины стержня и дополнительным напорным отверстием

размеры в мм

Условное обозначение на гидравлических схемах



- | | |
|---|-----------------------------------|
| 1 | Монтажная поверхность |
| 2 | Уплотнительные кольца типа OR2093 |

Примечание: монтажная плита оснащена уплотнительными кольцами из NBR, твердость по Шору 90

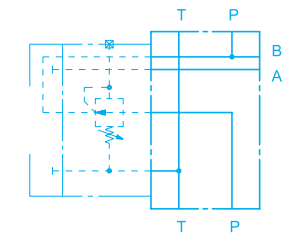
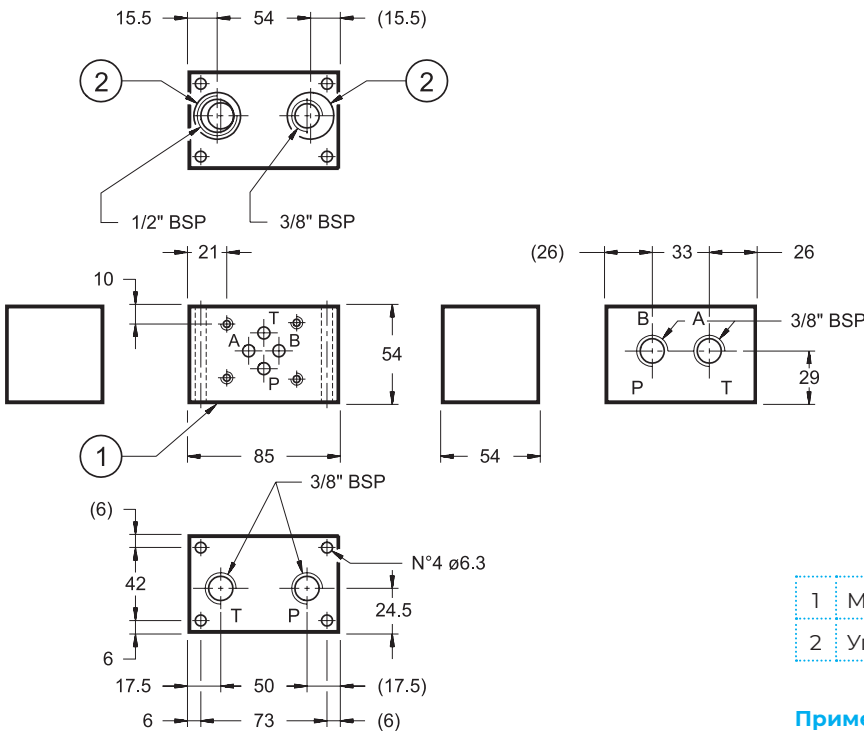
Масса: 1,5 кг

Габаритные и монтажные размеры модели P2D-Z/21 (код 1560025)

Монтажная плита с резьбовыми присоединительными отверстиями P-T и с дополнительным напорным отверстием

размеры в мм

Условное обозначение на гидравлических схемах



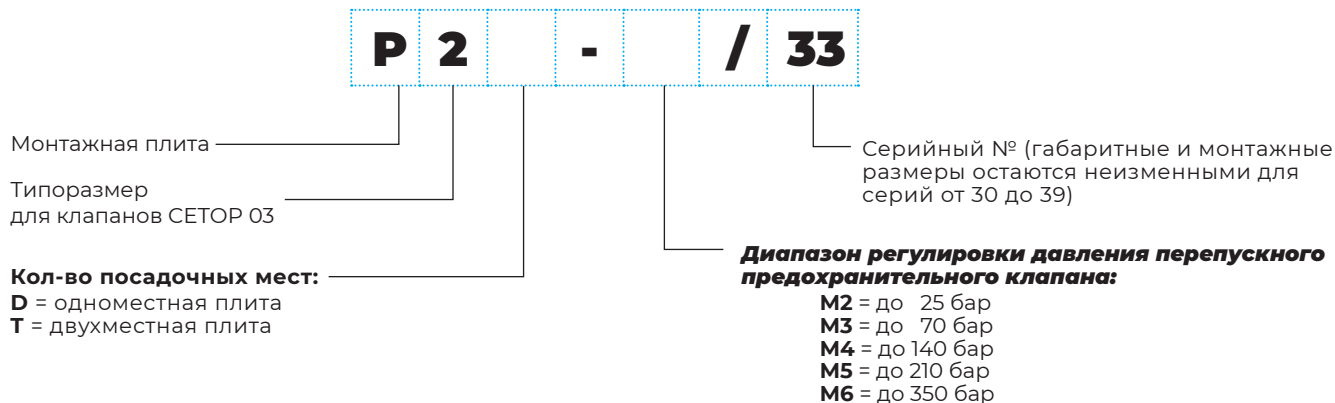
- | | |
|---|-----------------------------------|
| 1 | Монтажная поверхность |
| 2 | Уплотнительные кольца типа OR2093 |

Примечание: монтажная плита оснащена уплотнительными кольцами из NBR, твердость по Шору 90

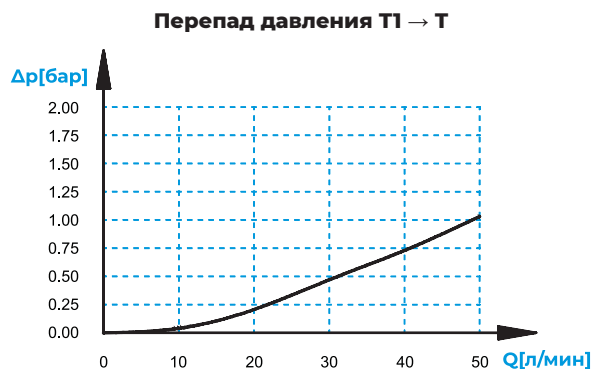
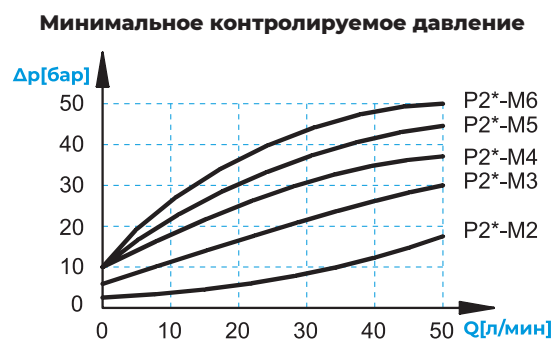
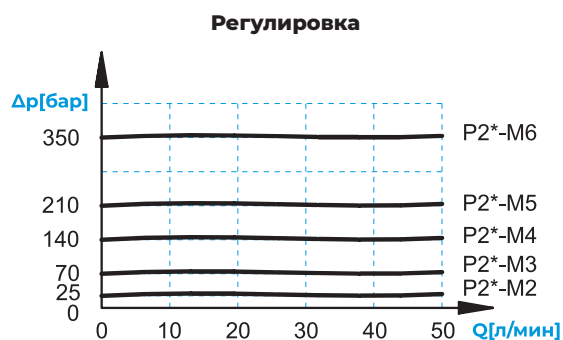
Масса: 1,5 кг

3.1 P2 модульные плиты для клапанов Ду6

Идентификационный код - монтажные плиты со встроенным клапаном регулировки давления



Диаграммы характеристик для монтажных плит серии P2D-M* И P2T-M* со встроенным перепускным предохранительным клапаном (значения получены при вязкости 36 сантистокс (сСт) при 50°C)



перепады давления между P и T при установке регулировочного винта в начало диапазона (минимальное контролируемое давление)

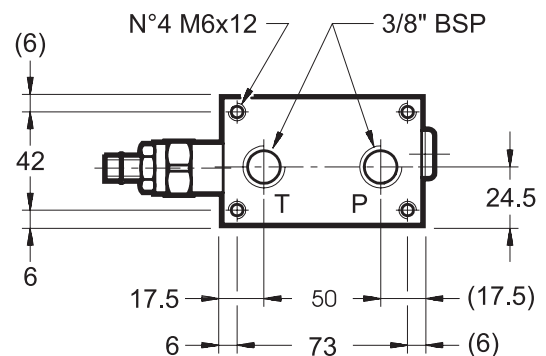
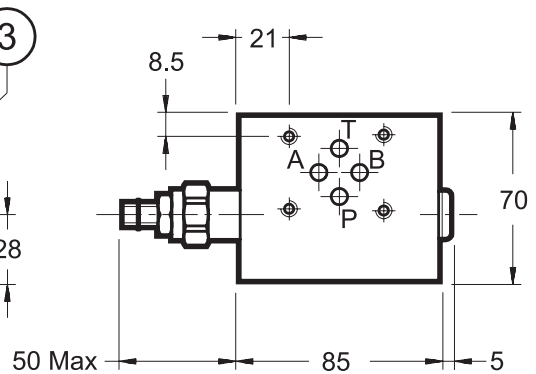
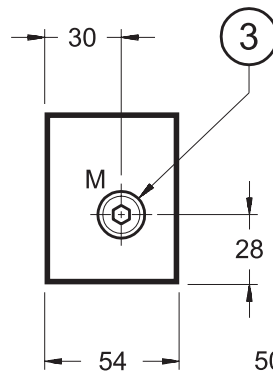
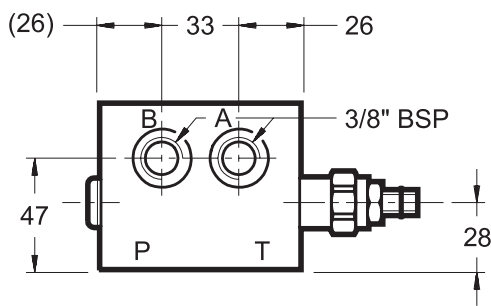
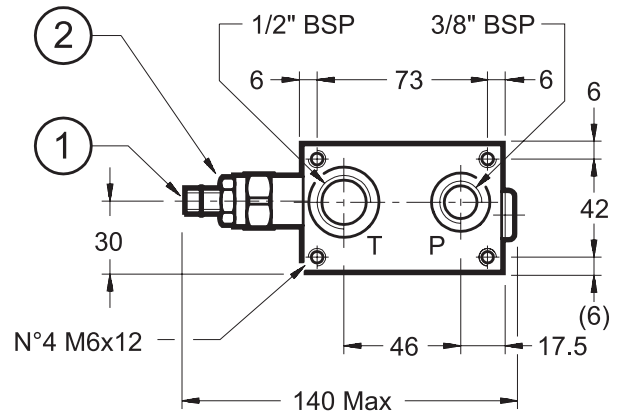
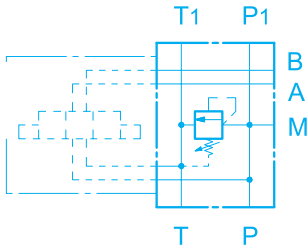
3.1 P2 модульные плиты для клапанов Du6

Габаритные и монтажные размеры модели P2D-M*/33

Одноместная монтажная плита со встроенным перепускным предохранительным клапаном

размеры в мм

Условное обозначение на гидравлических схемах



Масса: 2,5 кг

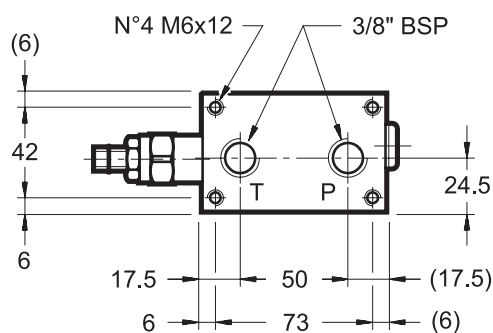
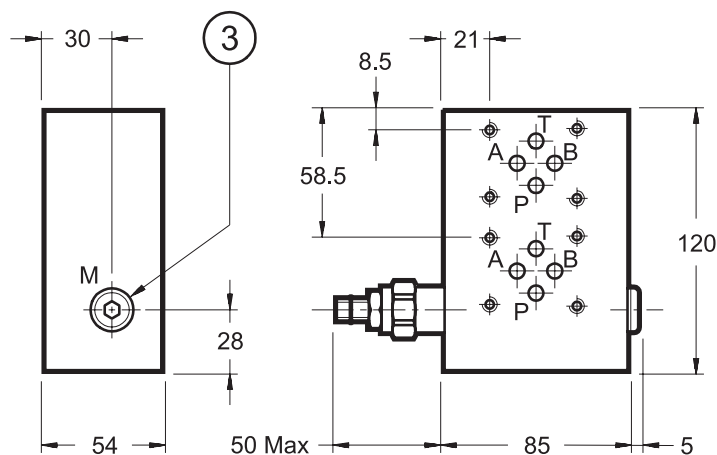
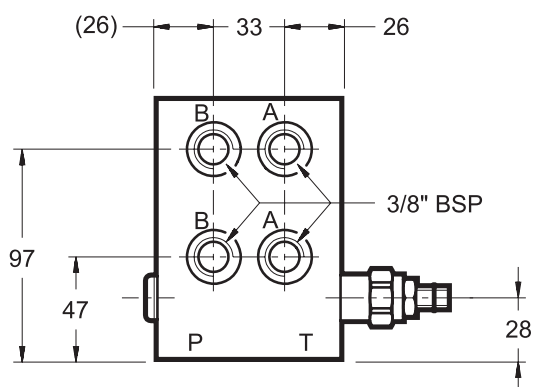
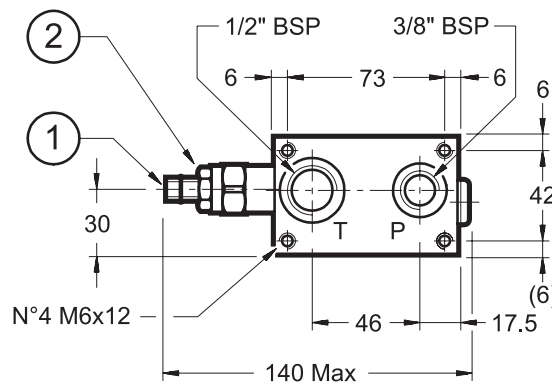
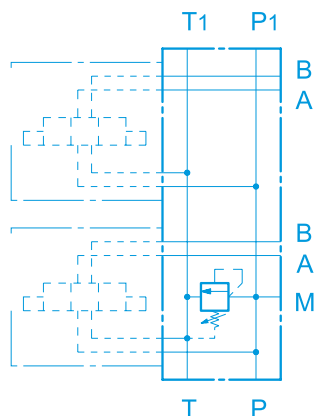
1	Регулировочный винт с потайной шестигранной головкой: шестигранный ключ 6 мм. Для увеличения давления вращать по часовой стрелке.
2	Стопорная гайка: гаечный ключ 19 мм
3	Присоединительное отверстие для манометра 1/4" BSP с заглушкой

Габаритные и монтажные размеры модели P2T-M*/ 33

Двухместная монтажная плита со встроенным перепускным предохранительным клапаном

размеры в мм

Условное обозначение на гидравлических схемах



Масса: 5 кг

1	Регулировочный винт с потайной шестигранной головкой: шестигранный ключ 6 мм. Для увеличения давления вращать по часовой стрелке.
2	Стопорная гайка: гаечный ключ 19 мм
3	Присоединительное отверстие для манометра 1/4" BSP с заглушкой

3.1 P2 модульные плиты для клапанов Du6

Габаритные и монтажные размеры модели P2D-M*/33

Гидравлические жидкости

Используйте гидравлические жидкости на основе минеральных масел с добавлением применимых антивспенивателей и антиоксидантов. По поводу использования других типов жидкостей (водно-гликолевые растворы, фосфатные эфиры и т.д.) проконсультируйтесь в нашем отделе технической поддержки.

Ограничение давления в канале P

В зависимости от прочности стяжных шпилек и числа монтажных плит необходимо обратить внимание на максимальное давление в канале P для исключения выдавливания уплотнительных колец.

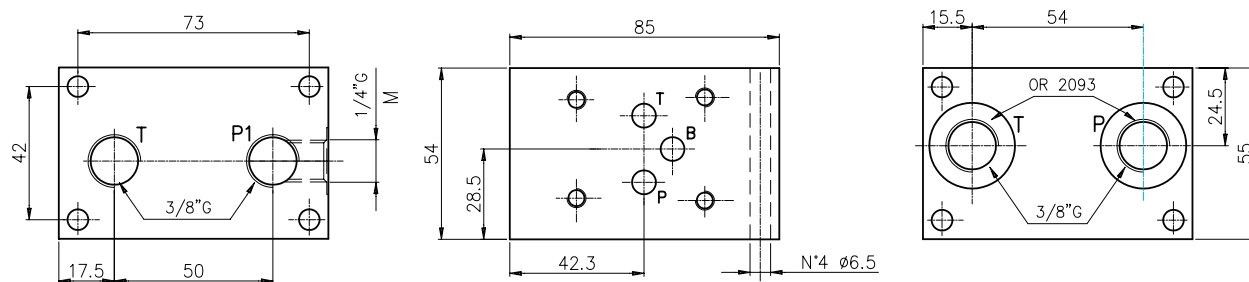
Число монтируемых плит	Шпилька с резьбой по всей длине, класс B7 DIN 975	Шпилька с резьбовыми концами, класс 8.8 UNI 5911	Шпилька с резьбовыми концами, класс 12.9
2	350 бар	350 бар	350 бар
3	300 бар	350 бар	350 бар
4	250 бар	300 бар	350 бар
5	200 бар	250 бар	300 бар
6	150 бар	200 бар	250 бар
Момент затяжки шпильки	8 Нм	8 Нм	12 Нм

EC3438PR плата для редукционных клапанов SETOP 03

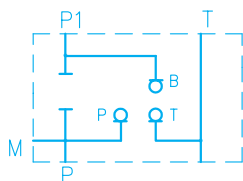
Габаритные и монтажные размеры модели EC3438PR

P-T=G3/8", P-перекрыт.

размеры в мм



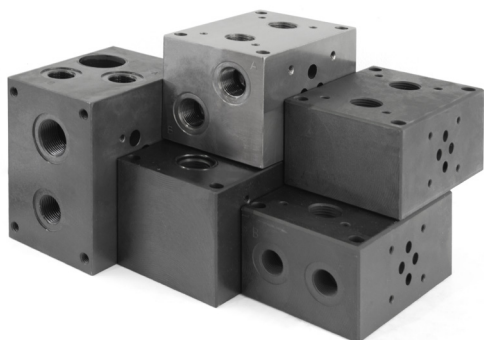
Условное обозначение на гидравлических схемах



Масса: 1,4 кг

P_{макс} 280 бар

3.2 P4D* модульные плиты для клапанов Ду10



P макс 350 бар
Q макс 100 л/мин

Модульные монтажные плиты данной серии предназначены для создания гидравлических систем и могут быть непосредственно использованы на насосных станциях либо на других секциях оборудования. Сборка монтажных плит производится посредством 4 стяжных шпилек и межплитных уплотнений, встроенных в плиту.

Указанный выше вариант сборки позволяет создавать компактные узлы (включая напорный и выпускной коллекторы): задняя поверхность монтажной плиты используется для присоединения коммуникаций, а передняя - для установки клапанов серии СЕТОР 05 или СЕТОР 03.

Возможна также сборка сложных систем с использованием модульных клапанов и монтажных плит P2D.

Рекомендуемый вариант монтажа соединительных плит P4D на насосных станциях гидравлических систем - крепление с вертикальным расположением главной оси для размещения пучка труб, подключенных к исполнительным приводам, в два вертикальных ряда; тем не менее, монтаж не ограничивается данной конфигурацией.

Рабочие характеристики

Максимальное рабочее давление	- отверстия P-A-B - отверстие T	бар бар	См. таблицу в конце 140
Максимальный расход		л/мин	100
Диапазон температур окружающей среды		°C	-20 ... +50
Диапазон температур жидкостей		°C	-20 ... +80
Диапазон вязкостей жидкости		сСт	10 ... 400
Рекомендуемая вязкость жидкости		сСт	25

Код для заказа

P 4 D - / 21

Монтажная
плита

Типоразмер
для клапанов СЕТОР 05

D = одноместная плита

Серийный № (габаритные и монтажные размеры остаются неизменными для серий от 20 до 29)

Варианты исполнения:

F = с резьбовыми присоединительными отверстиями P-T, монтажной поверхностью СЕТОР 05 и боковыми присоединительными отверстиями размером 1/2" BSP

P = с резьбовыми присоединительными отверстиями P-T, монтажной поверхностью СЕТОР 05 и задними присоединительными отверстиями A-B размером 3/4" BSP

D3 = с резьбовыми присоединительными отверстиями P-T, монтажной поверхностью СЕТОР 03 и боковыми присоединительными отверстиями размером 3/8" BSP

D3P = с резьбовыми присоединительными отверстиями P-T, монтажной поверхностью СЕТОР 03 и задними присоединительными отверстиями A-B размером 1/2" BSP

M* = вариант с перепускным предохранительным клапаном и резьбовыми отверстиями P-T.

Диапазон регулировки давления:

M3 = до 70 бар

M4 = до 140 бар

M5 = до 210 бар

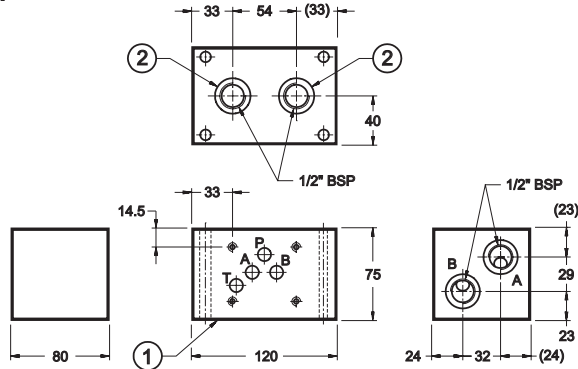
M6 = до 320 бар

3.2 P4D* модульные плиты для клапанов Dy10

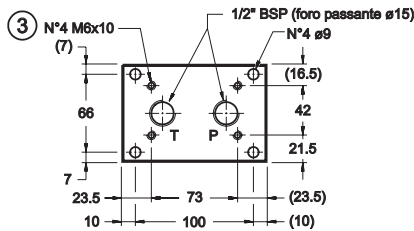
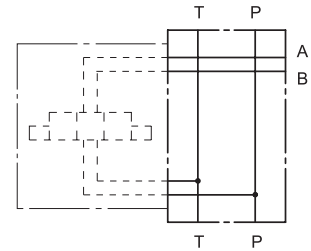
Габаритные и монтажные размеры модели P4D-F/21 (код 1561441)

Монтажная плита с резьбовыми присоединительными отверстиями P-T, с монтажной поверхностью для клапана по SETOP 05 и боковыми присоединительными отверстиями A-B размером 1/2" BSP

размеры в мм



условное обозначение на гидравлических схемах



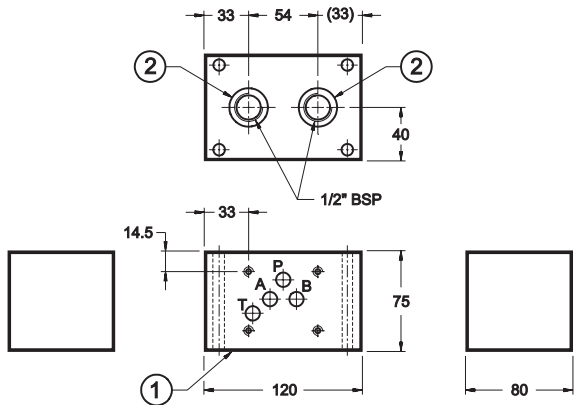
1	Монтажная поверхность
2	Уплотнительное кольцо OR3100
3	Отверстия для возможного монтажа соединительных плит P2D

Масса: 4,8 кг

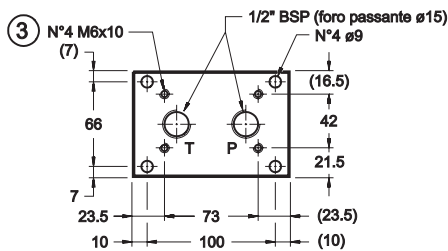
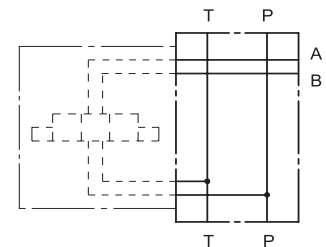
Габаритные и монтажные размеры модели P4D-P/21 (код 1561461)

Монтажная плита с резьбовыми присоединительными отверстиями P-T, с монтажной поверхностью для клапана по SETOP 05 и задними присоединительными отверстиями A-B размером 3/4" BSP

размеры в мм



Условное обозначение на гидравлических схемах



1	Монтажная поверхность
2	Уплотнительное кольцо OR3100
3	Отверстия для возможного монтажа соединительных плит P2D

Масса: 4,8 кг

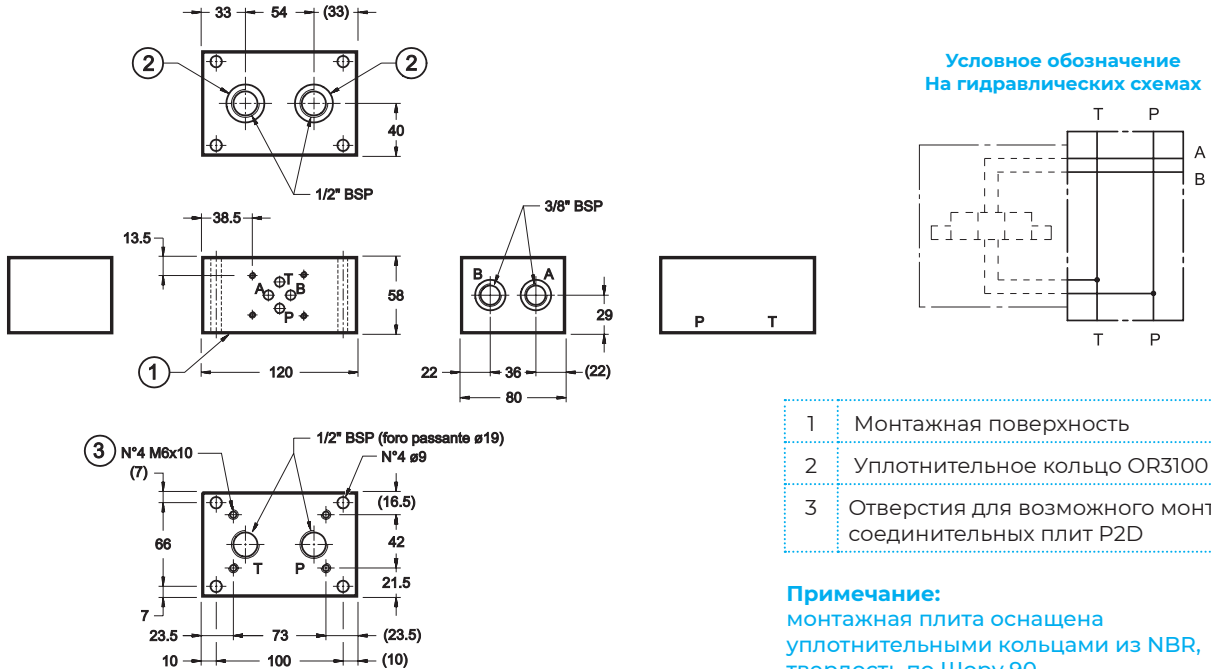
Примечание:
монтажная плита оснащена уплотнительными кольцами из NBR, твердость по Шору 90

3.2 P4D* модульные плиты для клапанов Dy10

Габаритные и монтажные размеры модели P4D-D3/21 (код 1561451)

Монтажная плита с резьбовыми присоединительными отверстиями P-T, с монтажной поверхностью для клапана по SETOP 03 и боковыми присоединительными отверстиями размером 3/8" BSP

размеры в мм

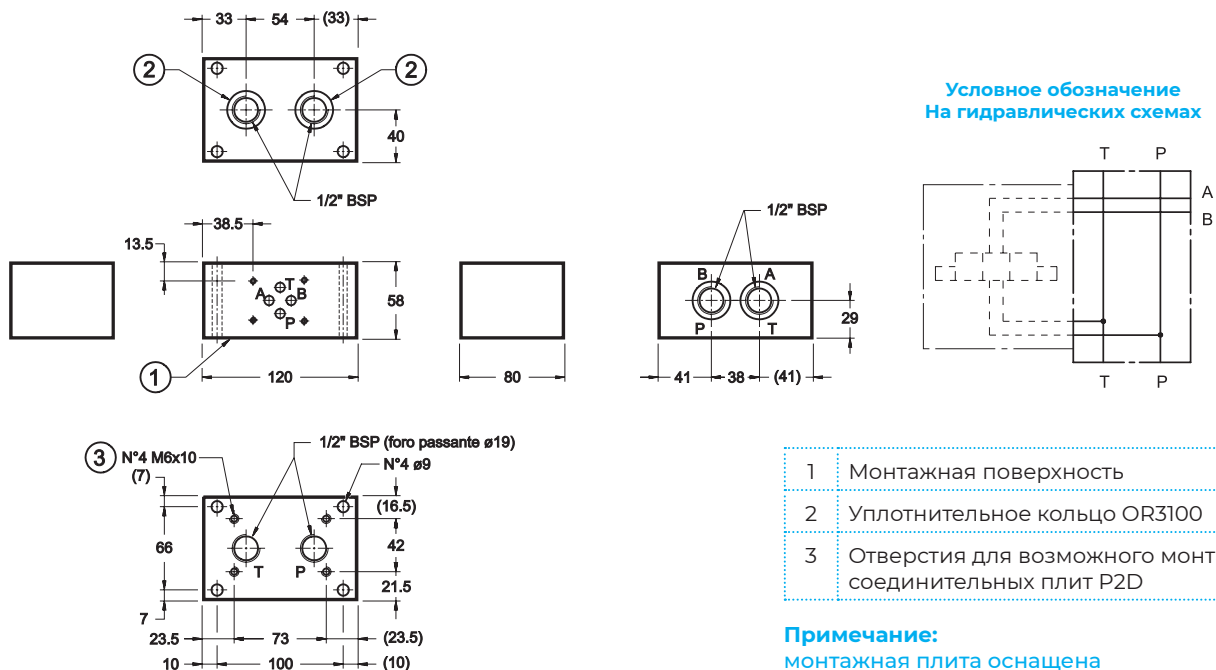


Масса: 3,8 кг

Габаритные и монтажные размеры модели P4D-D3P/21 (код 1561481)

Монтажная плита с резьбовыми присоединительными отверстиями p-t, с монтажной поверхностью для клапана по SETOP 03 и задними присоединительными отверстиями A-B размером 1/2" BSP

размеры в мм

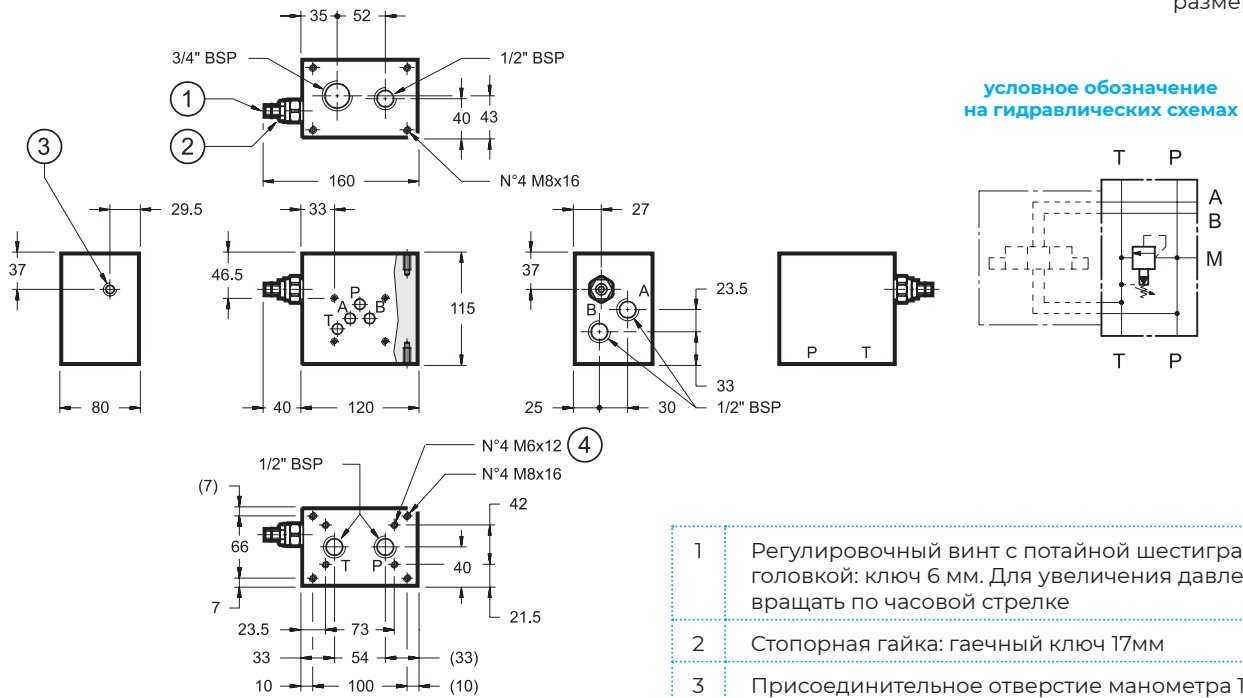


Масса: 3,8 кг

3.2 P4D* модульные плиты для клапанов Dy10

Габаритные и монтажные размеры модели P4D-M*/21

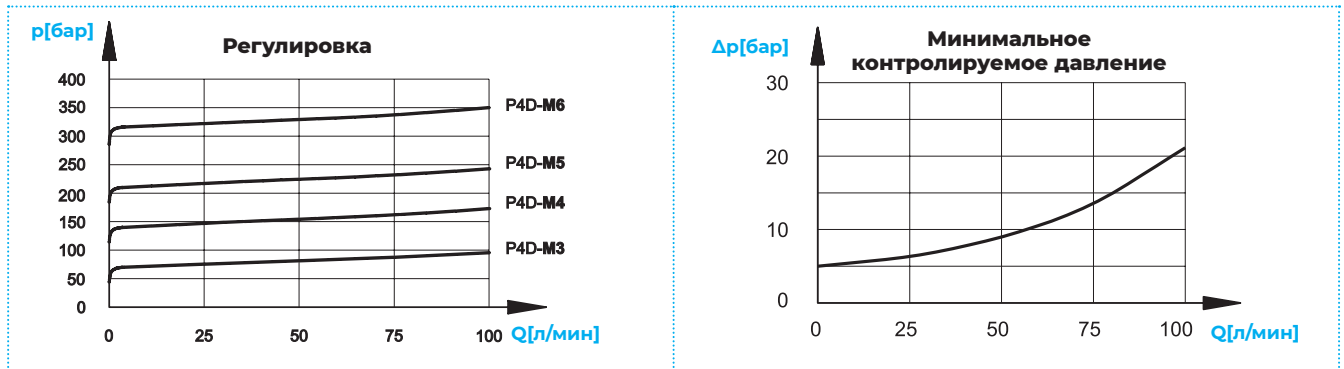
размеры в мм



Масса: 8 кг

Диаграммы характеристик

(значения получены при вязкости 36 сантистокс (сСт) при 50°C)



Максимальное давление в канале P

В зависимости от прочности стяжных шпилек и числа монтируемых плит необходимо обратить внимание на максимальное давление в канале P для исключения выдавливания уплотнительных колец.

Число монтируемых плит	Шпилька с резьбой по всей длине, класс В7 DIN 975	Шпилька с резьбовыми концами, класс 8.8 UNI 5911	Шпилька с резьбовыми концами, класс 12.9
2	350 бар	350 бар	350 бар
3	300 бар	350 бар	350 бар
4	250 бар	300 бар	350 бар
5	200 бар	250 бар	300 бар
6	150 бар	200 бар	250 бар
Момент затяжки	20 Нм	20 Нм	30 Нм

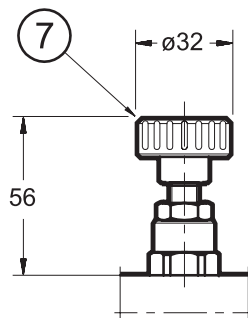
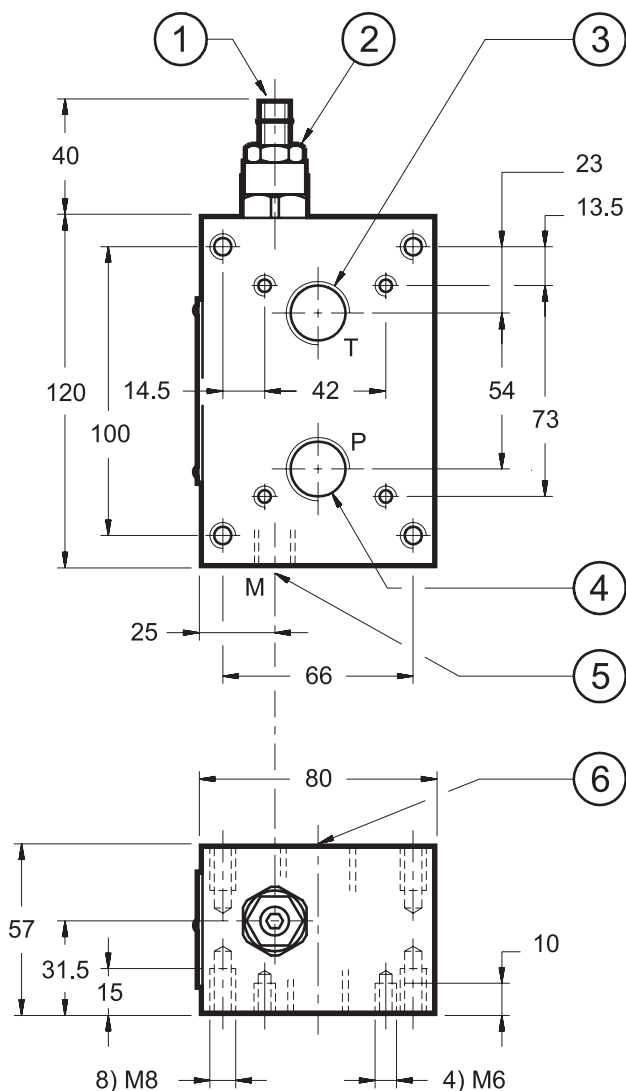
3.3 RM4*-MP модульные плиты для клапанов Ду10 с отверстиями под предохранительный клапан



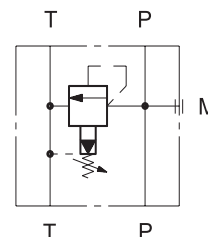
- Монтажная плита RM4*-MP включает в себя перепускной предохранительный клапан с резьбовыми присоединительными отверстиями P и T.
- Плита используется в качестве монтажной поверхности для модульных монтажных плит P2D и P4D на насосных станциях.
- Производится с четырьмя диапазонами регулировки давления (до 350 бар).
- Обычно оснащается регулировочным винтом с потайной шестигранной головкой, стопорной гайкой и ограничителем предельно допустимой регулировки.

Габаритные и монтажные размеры

размеры в мм



Условное обозначение на гидравлических схемах



1	Регулировочный винт с потайной шестигранной головкой. Шестигранный ключ 5мм. Для увеличения давления вращать по часовой стрелке.
2	Стопорная гайка: ключ 17мм
3	Сливное отверстие 1/2" BSP
4	Напорное отверстие 1/2" BSP (с двух сторон).
5	Присоединительное отверстие манометра 1/4" BSP
6	Сливное отверстие 3/4" BSP (сторона обращенная к баку)
7	Регулировочная ручка

Масса: 3,8 кг

Р_{макс} 350 бар Q_{макс} 100 л/мин

Код для заказа



Монтажная плита с перепускным предохранительным клапаном

Типоразмер CETOP 05

Диапазон регулировки давления:

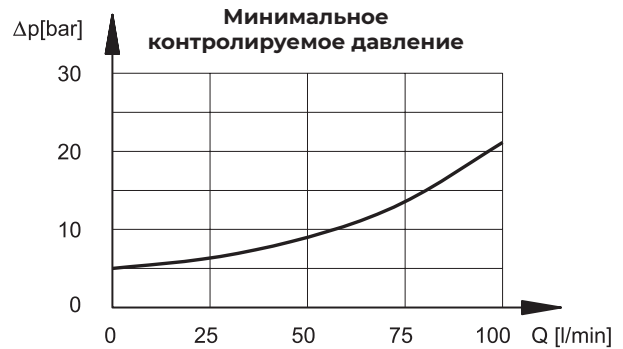
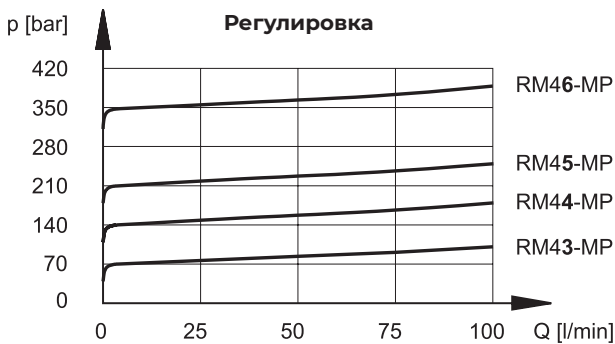
- 070 = до 70 бар
- 140 = до 140 бар
- 210 = до 210 бар
- 350 = до 350 бар

Стыковая поверхность для монтажных плит исполнения P2* и P4*

Уплотнения:
N = для минеральных масел
V = вайтон для специальных типов жидкостей

Серийный № (габаритные и монтажные размеры остаются неизменными для серий от 30 до 39)

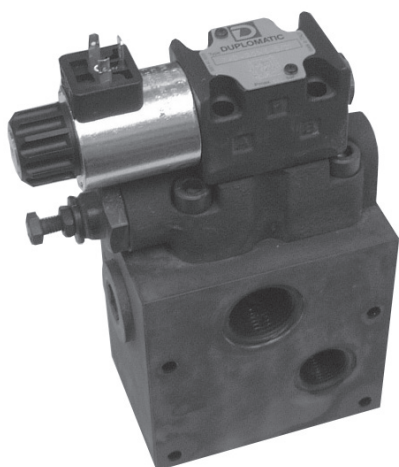
Диаграммы характеристик (значения получены при вязкости 36 сантистокс (сСт) при 50°C)



Гидравлические жидкости

Используйте гидравлические жидкости на основе минеральных масел с добавлением применимых антивспенивателей и антиоксидантов. По поводу использования других типов жидкостей (водно-гликолевые растворы, фосфатные эфиры и т.п.) проконсультируйтесь в нашем отделе технической поддержки

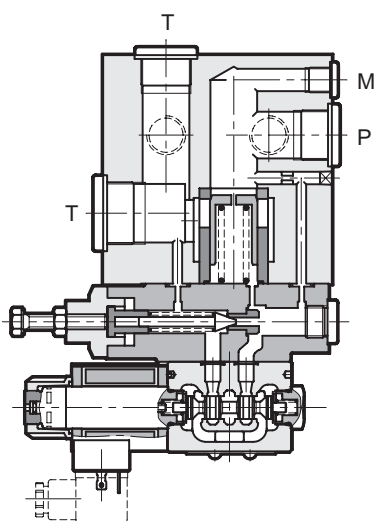
3.4 P4D-RQM5 модульные плиты для клапанов Ду10 с предохранительным клапаном и разгрузкой



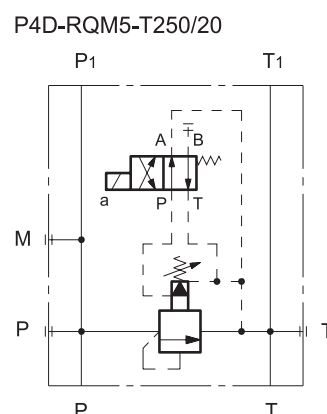
- Серия P4D-RQM5 представляет собой компактную группу, включающую перепускной предохранительный клапан, и используется в качестве монтажной поверхности для соединительных плит P2D и P4D.
- Плита также включает электромагнитный клапан для разгрузки насоса при минимальном давлении.
- Производится с двумя диапазонами регулировки давления (до 350 бар).
- Обычно клапан оснащается регулировочным винтом с шестигранной головкой. По требованию может быть оснащен регулировочной ручкой SICBLOC для регулирования основного давления.

Pмакс **350** бар
Qмакс **250** л/мин

Принцип действия



Условное обозначение
На гидравлических схемах



Рабочие характеристики

(для минерального масла вязкостью 36 сантистокс (сСт) при 50°C)

Максимальное рабочее давление		350
Максимальный расход (перепускной предохранительный клапан)	л/мин	250
Максимальный расход (канал P 1/2" BSP)	л/мин	120
Минимальный расход	л/мин	10
Диапазон температур окружающей среды	°C	-20 ... +50
Диапазон температур жидкости	°C	-20 ... +80
Диапазон вязкостей жидкости	сСт	10 ... 400
Рекомендуемая фильтрация	мкм абсолютн.	≤ 25
Рекомендуемая вязкость	сСт	25
Масса	кг	10

3.4 P4D-RQM5 модульные плиты для клапанов Ду10 с предохранительным клапаном и разгрузкой

Код для заказа

P	4	D	-	R	Q	M	5	-	/	/	30	-	K1	/
----------	----------	----------	---	----------	----------	----------	----------	---	---	---	-----------	---	-----------	---

Размер монтажной плиты СЕТОР 05

Перепускной предохранительный клапан с клапаном электроуправления разгрузки насоса

Номинальный размер Ду25

Диапазон регулировки давления:
5 = 250 бар
6 = 350 бар

M = регулировочная ручка SICBLOC (пропустить в случае регулирования при помощи винта с шестигранной головкой)

Номер серии (габаритные и монтажные размеры остаются неизменными для серий от 30 до 39)

Уплотнения:
N = в случае минеральных масел
V = Вайтон (для специальных типов жидкости)

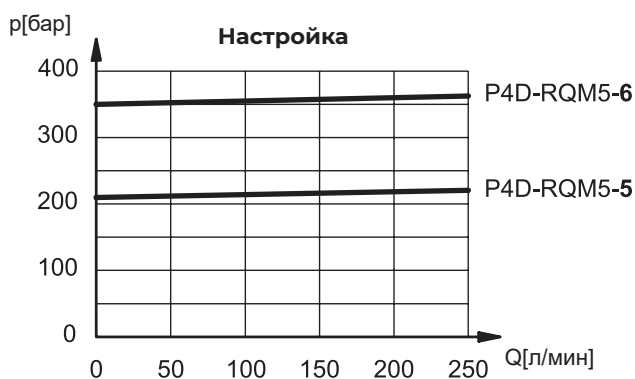
CM = Защитный резиновый колпачок на кнопке ручного управления (пропустить, если не требуется)

Электрическое соединение катушки: вилка электроразъема DIN 43650 (**стандартный вариант**)

Питание постоянным током
D12 = 12 В
D24 = 24 В
D48 = 48 В
D110 = 110 В
D220 = 220 В
D00 = клапан без катушек (см. примечание)

Питание переменным током
A24 = 24 В - 50 Гц
A48 = 48 В - 50 Гц
A110 = 110 В - 50 Гц / 120 В - 60 Гц
A230 = 230 В - 50 Hz
A00 = клапан без катушек (см. примечание)
F110 = 110 В - 60 Гц
F220 = 220 В - 60 Гц

Диаграммы характеристик (значения получены при вязкости 36 сантистокс (сСт) при 50°C)



Примечание: Максимальный расход 150 л/мин соответствует максимальному номинальному расходу в отверстии P 1/2" BSP (через монтажную поверхность для соединительных плит P2D и P4D). Максимальный расход через перепускной предохранительный клапан (дополнительные отверстия P 3/4" BSP и T 1" BSP) составляет 250 л/мин.

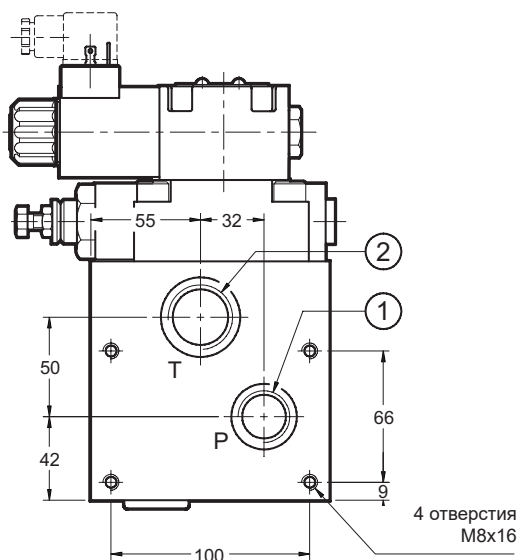
Гидравлические жидкости

Используйте гидравлические жидкости на основе минеральных масел с добавлением применимых анти-вспенивателей и антиоксидантов. По поводу использования других типов жидкостей (водно-гликолевые растворы, фосфатные эфиры и т.д.) проконсультируйтесь в нашем отделе технической поддержки.

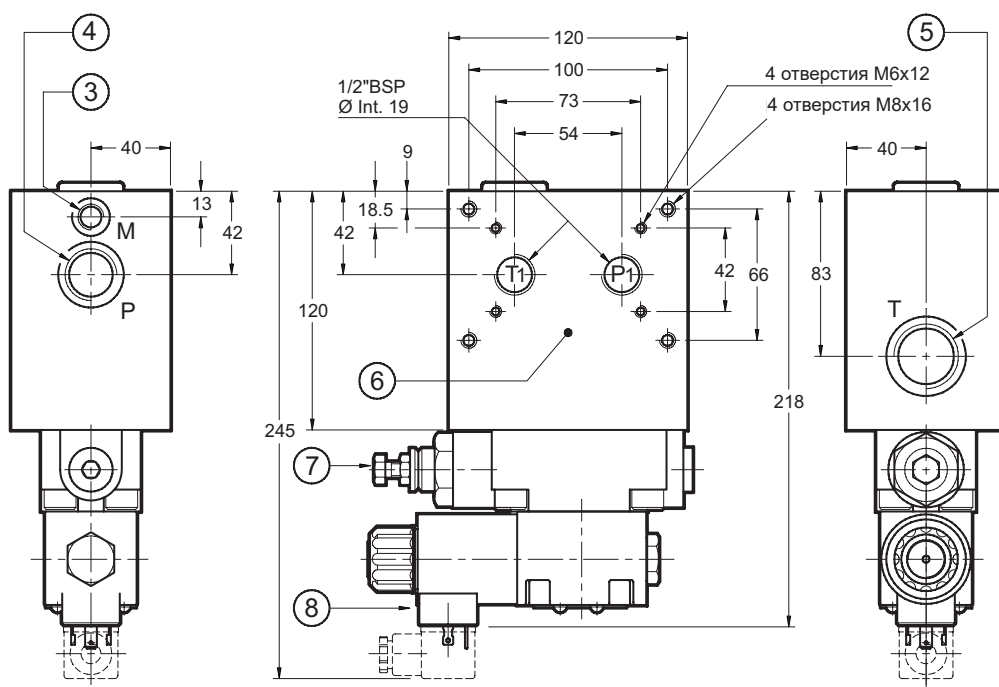
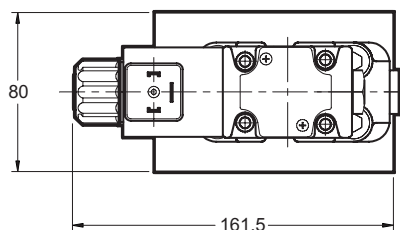
3.4 P4D-RQM5 модульные плиты для клапанов Dy10 с предохранительным клапаном и разгрузкой

Габаритные и монтажные размеры

размеры в мм

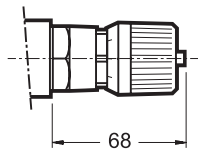


1	Напорное отверстие P 3/4" BSP
2	Сливное отверстие T 1" BSP
3	Отверстие присоединения манометра M 1/4" BSP
4	Дополнительное отверстие P 3/4" BSP
5	Дополнительное отверстие T 1" BSP
6	Монтажная поверхность: P2D (СЕТОР 03) и P4D (СЕТОР 05)
7	Винт регулировки давления с шестигранной головкой: гаечный ключ 13 Для увеличения давления вращать по часовой стрелке
8	Клапан электроуправления разгрузкой насоса



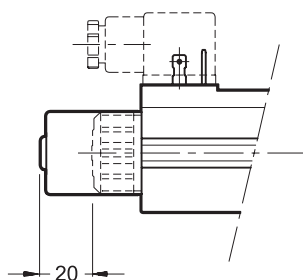
Масса: кг

3.4 P4D-RQM5 модульные плиты для клапанов Ду10 с предохранительным клапаном и разгрузкой



РЕГУЛИРОВОЧНАЯ РУЧКА

Клапаны серии P4D-RQM5 могут быть оснащены регулировочной ручкой SICBLOC. При использовании нажать и поворачивать ручку одновременно. Для заказа данного варианта исполнения добавить: **М** (см. параграф 1).



ЭЛЕКТРИЧЕСКИЕ РАЗЪЕМЫ

Электромагнитные клапаны не оснащаются электроразъемами. Разъемы предоставляются по отдельному заказу. Для определения типа требуемого разъема см. каталог 49 000.

КНОПКА РУЧНОГО УПРАВЛЕНИЯ С ЗАЩИТНЫМ РЕЗИНОВЫМ КОЛПАЧКОМ: СМ

В случаях, когда электромагнитный клапан подвергается воздействию атмосферных явлений или используется в тропическом климате, рекомендуется применять кнопку ручного управления с защитным резиновым колпачком. Для заказа устройства добавить индекс **СМ** (см. параграф 1, а также каталог 41150).

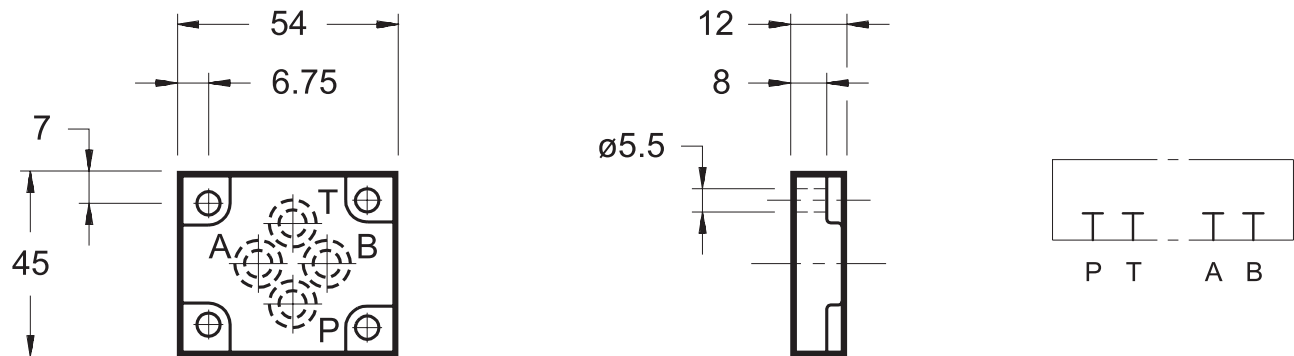
4. Плиты-заглушки и переходники (адаптеры)

4.1 Плиты-заглушки по стандарту CETOP 03

Габаритные и монтажные размеры модели PE-MD1/20 (код 1950591)

PE-MD1/20_1950591 - Плита-заглушка, все порты изолированы, CETOP 03

размеры в мм



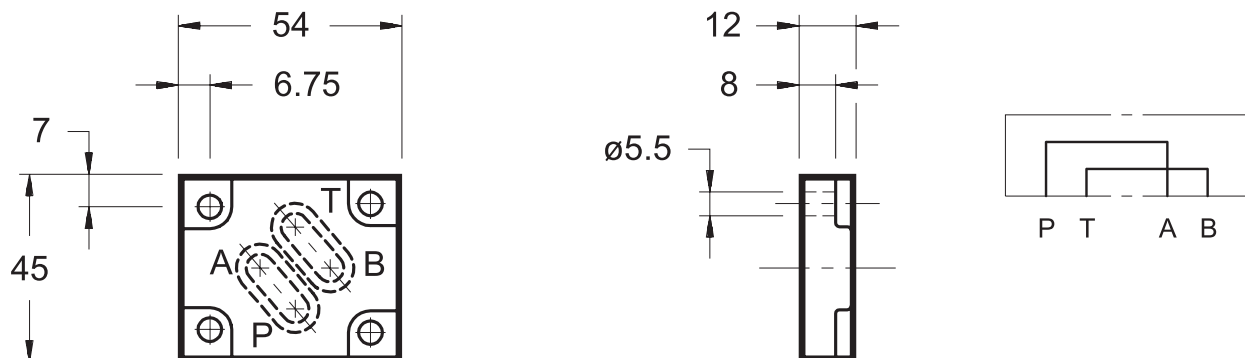
Крепежные винты: 4 винта M5X16

Уплотнительные кольца: 4 шт. типа OR2037

Габаритные и монтажные размеры модели PE-C/PA/MD1/20 (код 1950751)

PE-C/PA/MD1/20_1950751 - Плита-заглушка, P-A, B-T, CETOP 03

размеры в мм



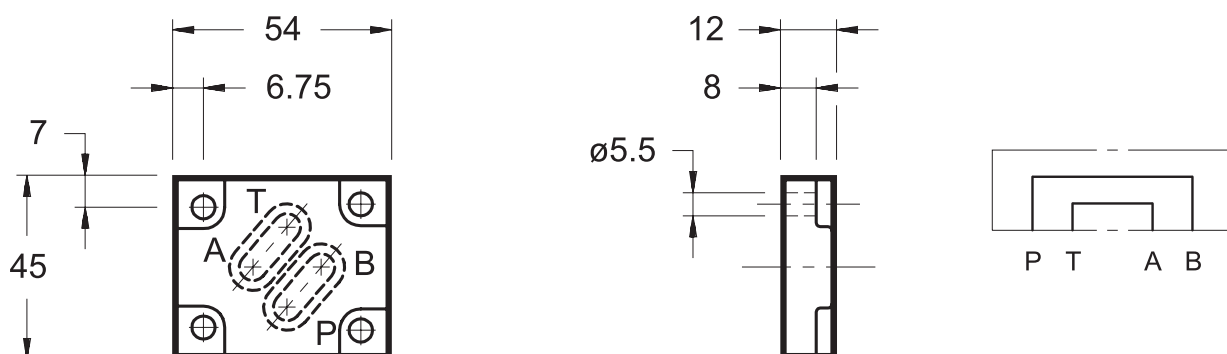
Крепежные винты: 4 винта M5X16

Уплотнительные кольца: 2 шт. Типа OR2068

Габаритные и монтажные размеры модели PE-C/PB/MD1/20 (код 1950601)

PE-C/PB/MD1/20_1950601 - Плита-заглушка, P-B, A-T, CETOP 03

размеры в мм



Крепежные винты: 4 винта M5X16

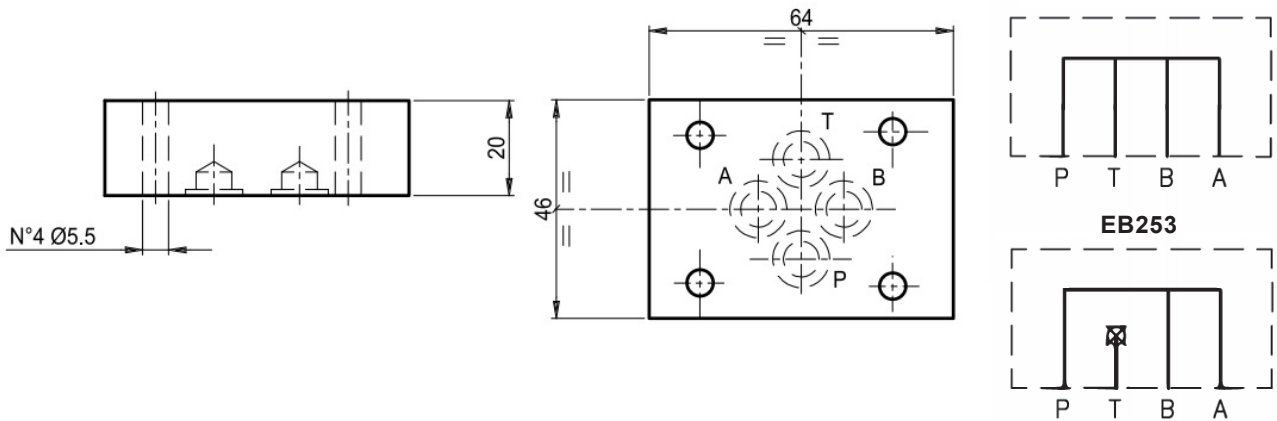
Уплотнительные кольца: 2 шт. Типа OR2068

Габаритные и монтажные размеры модели EB243/EB253

EB243 - Плита-заглушка, СЕТОР 03, P-A-B-T - соединены

EB253 - Плита-заглушка, СЕТОР 03, P-A-B- соединены, T-заглушен

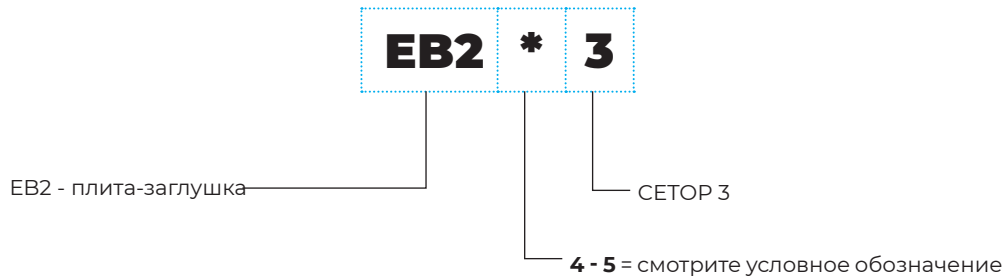
размеры в мм



Вес 0.4 кг

Уплотнительные кольца: 4 шт. Типа OR2037

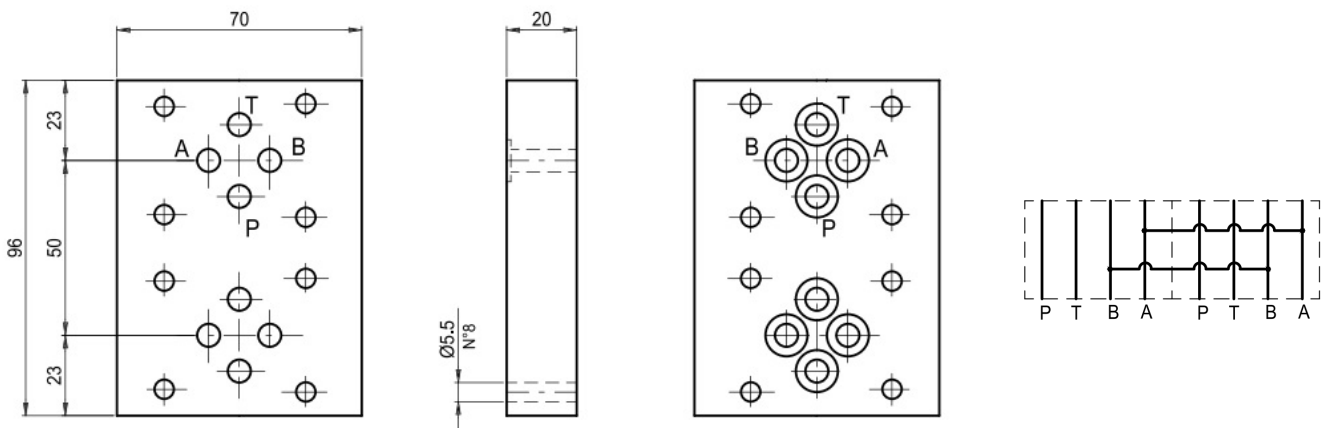
Код для заказа



Габаритные и монтажные размеры модели EB7003

EB7003 - Плита промежуточная двухместная, СЕТОР 03, А-А, В-В

размеры в мм



Вес 1 кг

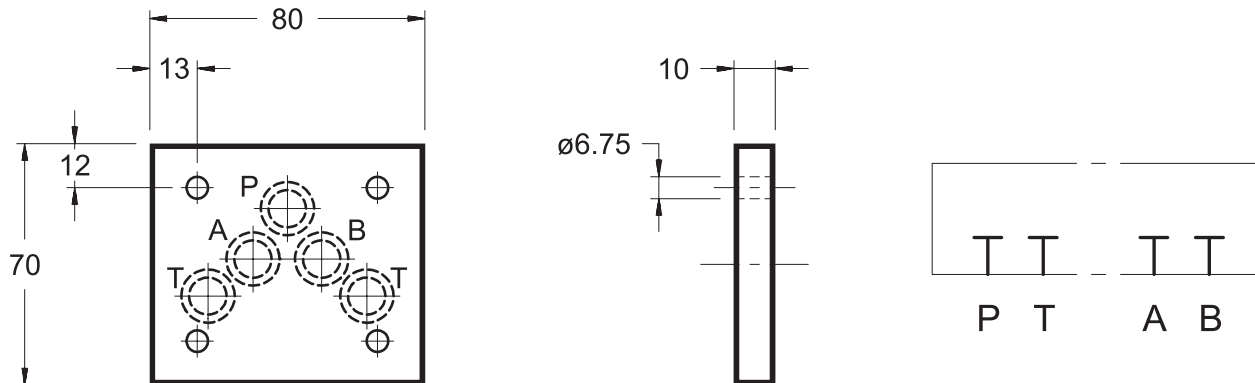
Уплотнительные кольца: 8 шт. Типа OR2037

4.2 Плиты-заглушки и переходники по стандарту CETOP 05

Габаритные и монтажные размеры модели PE-D4-M-DN10 (код 1950042)

PE-D4-M-DN10_1950042 - Плита-заглушка, все порты изолированы CETOP 05

размеры в мм



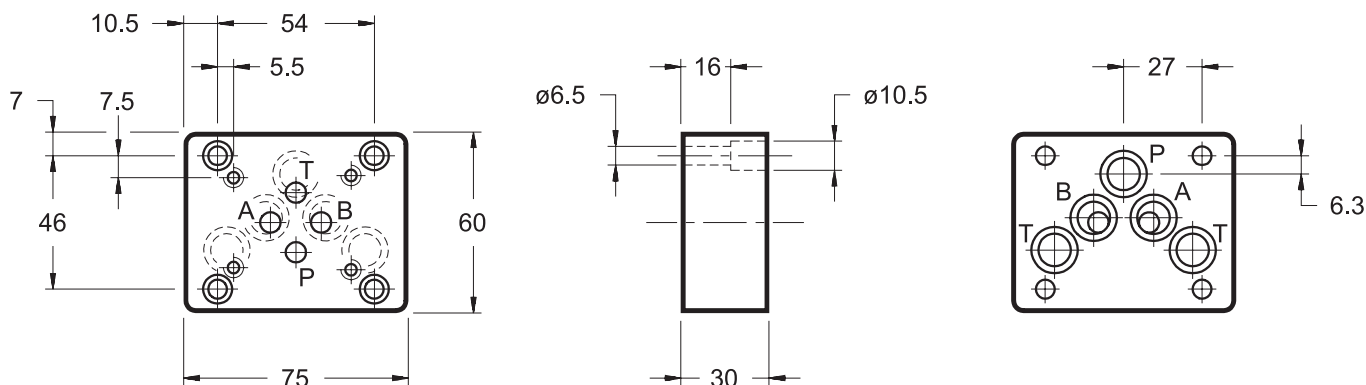
Крепежные винты: 4 винта M6X20

Уплотнительные кольца: 5 шт. типа OR2050

Габаритные и монтажные размеры модели PC-D4/MD1-M (код 1950222)

PC-D4/MD1-M_1950222 - Плита переходная CETOP 5-CETOP 3

размеры в мм



Крепежные винты: 4 винта M6X25

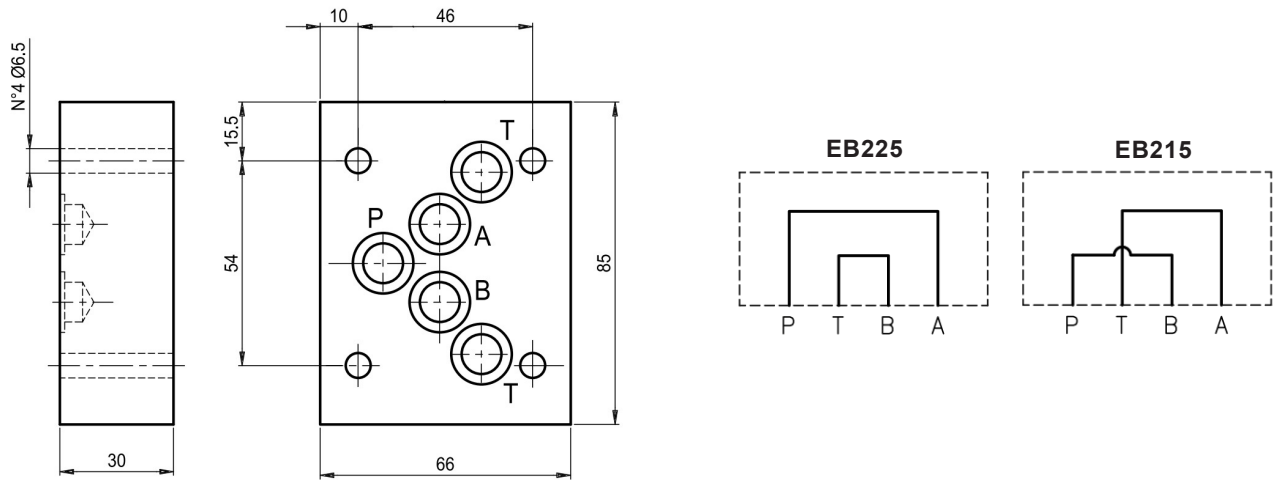
Уплотнительные кольца: 5 шт. типа OR2050

Примечание: По требованию заказчика плиты могут быть поставлены с уплотнительными кольцами из вайтона. Для такого заказа добавьте "/ V" в конце идентификационного кода плиты.

Габаритные и монтажные размеры модели EB215/EB225

EB215 - Плита-заглушка, CETOP 05, P-B и A-T - соединены
EB225 - Плита-заглушка, CETOP 05, P-A и B-T - соединены

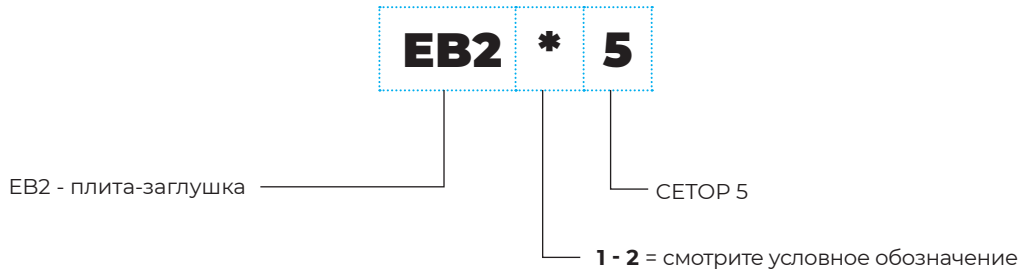
размеры в мм



Вес 1.1 кг

Уплотнительные кольца: 5 шт. типа OR2050

Код для заказа

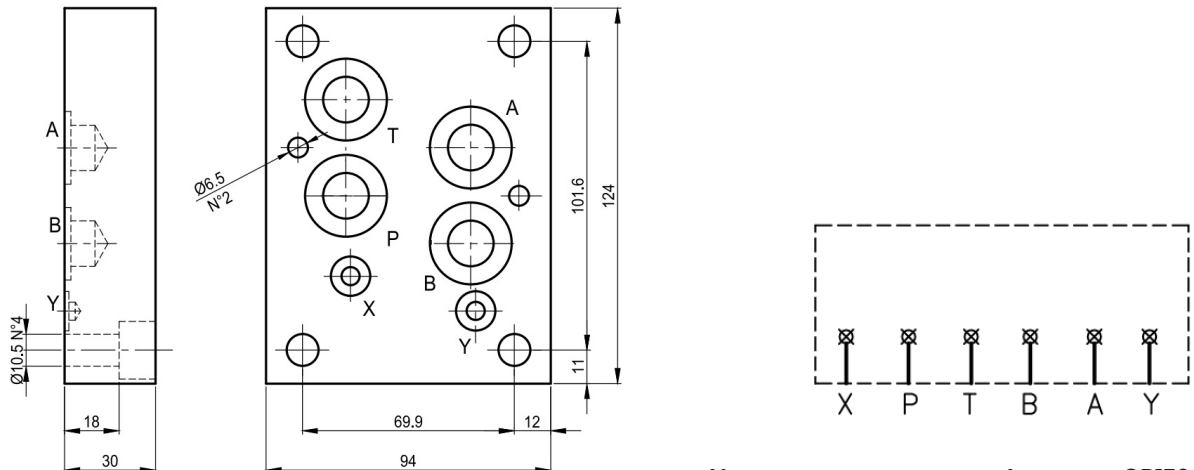


4.3 Плиты-заглушки и переходники по стандарту CETOP 07

Габаритные и монтажные размеры модели EB107

EB107 - Плита-заглушка, CETOP 07, все каналы заглушены

размеры в мм



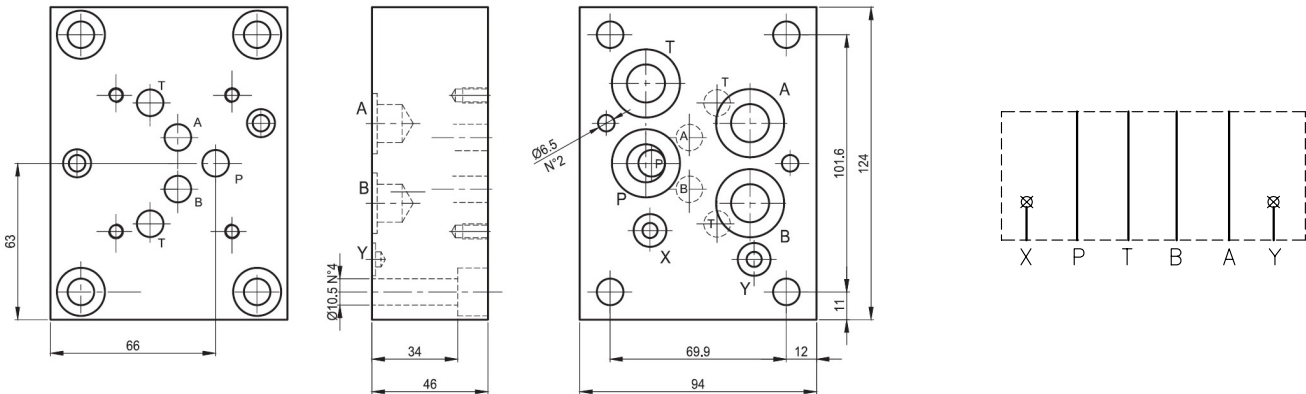
Вес 2.3 кг

Уплотнительные кольца: 4 шт. типа OR130
2 шт. типа OR2043

Габаритные и монтажные размеры модели EB407

EB407 - Плита-переходник, СЕТОР 07-СЕТОР 05, X и Y - заглушены

размеры в мм



Вес 3.5 кг

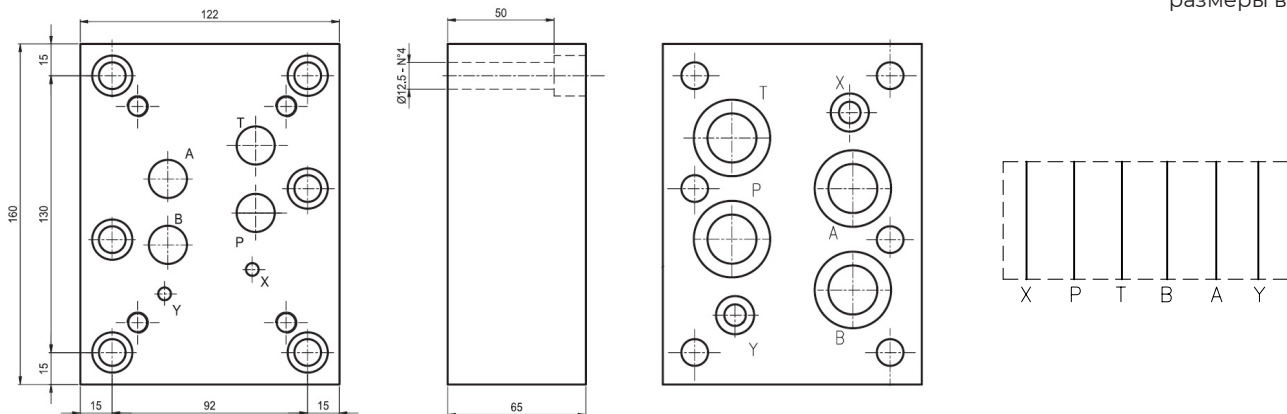
Уплотнительные кольца: 4 шт. типа OR130
2 шт. типа OR2043

4.4 Плита-переходник по стандарту СЕТОР 08

Габаритные и монтажные размеры модели EB408

EB408 - Плита-переходник, СЕТОР 08-СЕТОР 07

размеры в мм



Вес 9 кг

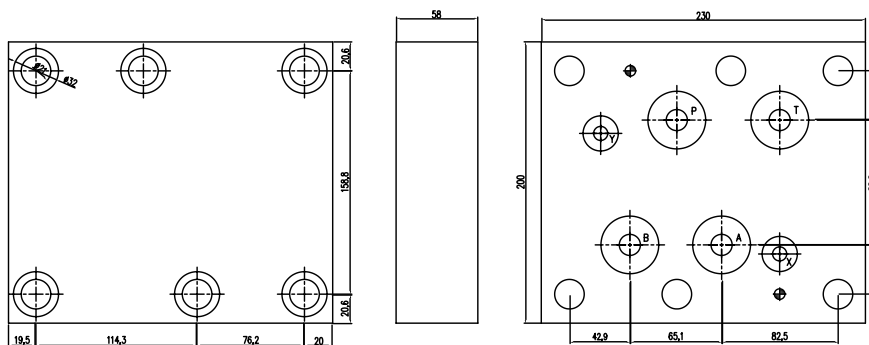
Уплотнительные кольца: 4 шт. типа OR3131
2 шт. типа OR3087

4.5 Плиты-заглушки и переходники по стандарту СЕТОР 10

Габаритные и монтажные размеры модели EB110

EB110 - Плита-заглушка, СЕТОР 10, все каналы заглушены

размеры в мм



Уплотнительные кольца: 4 шт. типа OR4162
2 шт. типа OR3081

Вес 20 кг

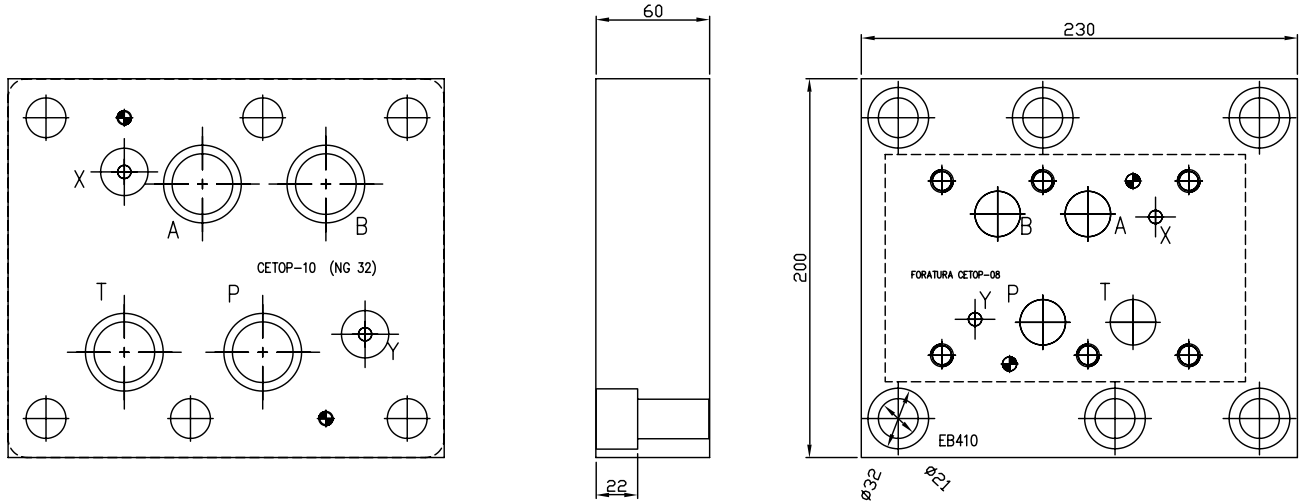
Подробная информация на сайте: www.pneumax.ru
 · CAD - модели · Рабочие характеристики
 · Гидросхемы · Дополнительное оборудование

Копирование запрещено.
Компания оставляет за собой право вносить изменения в каталог.

Габаритные и монтажные размеры модели EB410

EB410 - Плита-переходник, СЕТОР 10/СЕТОР 08

размеры в мм



Вес 18,5 кг

Уплотнительные кольца: 4 шт. типа OR4162
2 шт. типа OR3081

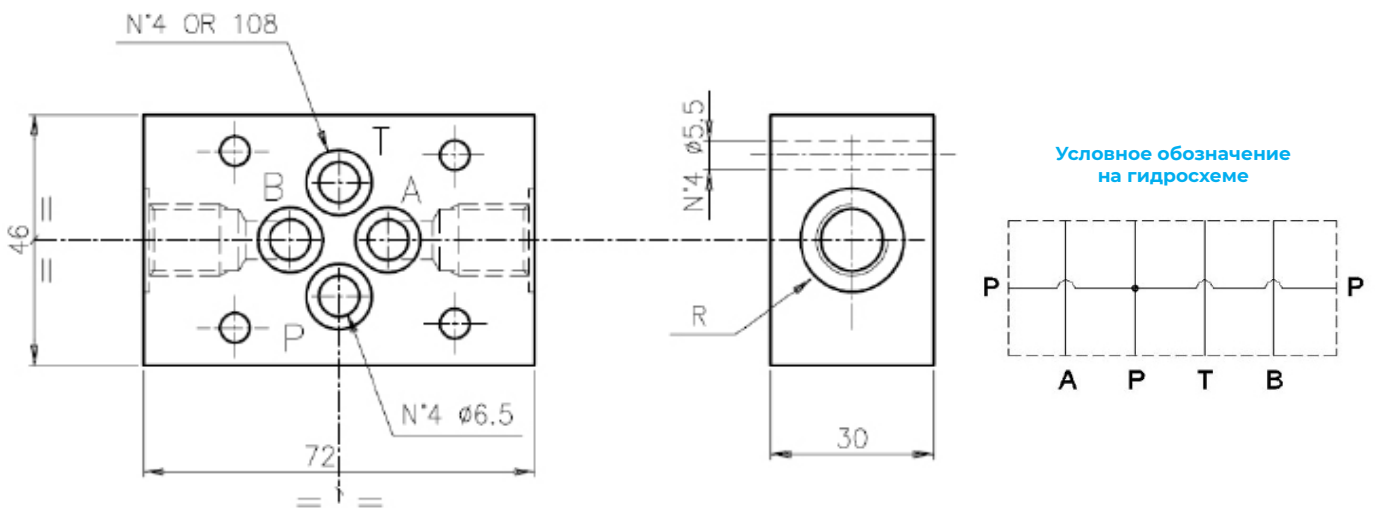
5. Плиты с отводами (плиты-проставки)
Плиты для реле давления

5.1 РМ-1/РР-1_4 плита модульная Ду6, каналы 2XP = G1/4"

Габаритные и монтажные размеры модели РМ-1/РР-1/4 (код)

РМ-1/РР-1/4_S950562_EB36314 - Плита модульная СЕТОР 03, два отвода G1/4" от канала Р

размеры в мм



Вес 0,6 кг

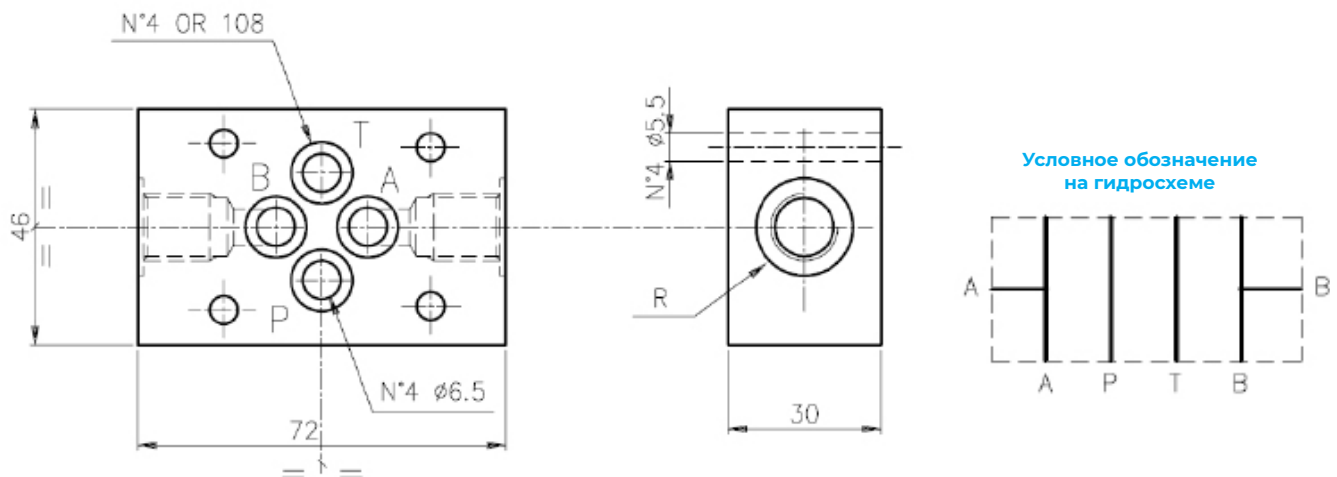
Код для заказа РМ-1/РР-1/4

5.2 РМ-1_АВ-1_4 плита модульная DY6, каналы А,В = G1/4"

Габаритные и монтажные размеры модели РМ-1/АВ-1/4 (код)

РМ-1/АВ-1/4_S950501_EB30314 - Плита модульная СЕТОР 03, отводы G1/4" от каналов А и В

размеры в мм



Вес 0,6 кг

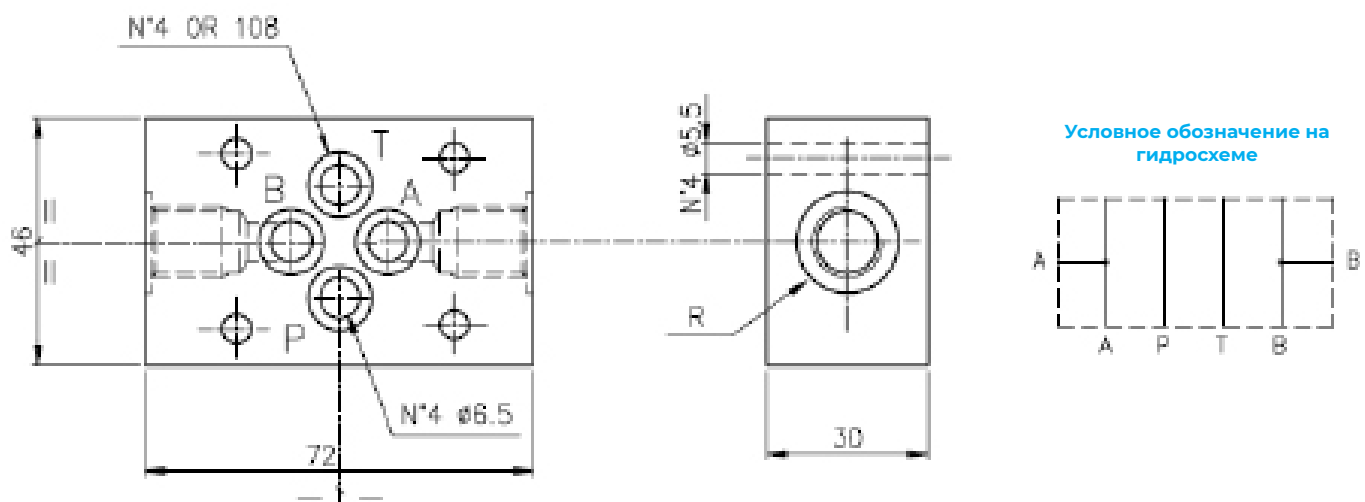
Код для заказа РМ-1/АВ-1/4

5.3 EB30338 плита модульная Ду6, каналы А,В = G3/8"

Габаритные и монтажные размеры модели EB30338 (код)

EB30338 - Плита модульная, СЕТОР 03, А-В=G3/8", каналы сбоку

размеры в мм



Вес 0,6 кг

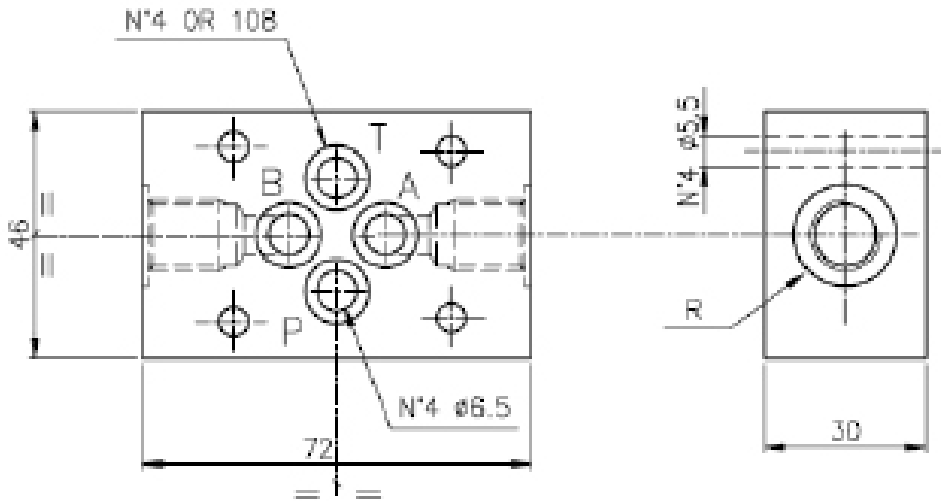
Код для заказа EB30338

5.4 РМ-1_РТ-3_8 плита модульная Ду6, каналы Р,Т = G3/8"

Габаритные и монтажные размеры модели **ЕВ30338** (код)

РМ-1/РТ-3/8_S950561_EВ33338 - Плита модульная **СЕТОР 03**, отводы G3/8" от каналов Р и Т

размеры в мм



Вес 0,6 кг

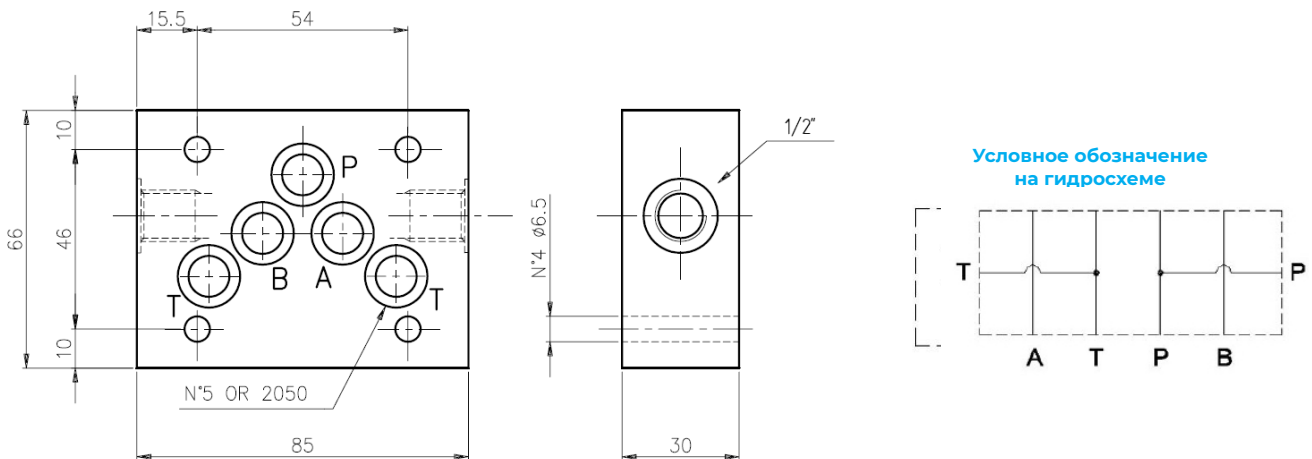
Код для заказа **РМ-1/РТ-3/8**

5.5 РМ-4_АВ плита модульная Ду10, каналы А,В = G1/2"

Габаритные и монтажные размеры модели **РМ-4/АВ** (код)

РМ-4/АВ_1950781 - Плита модульная **СЕТОР 05**, отводы G1/2" от каналов А и В, сталь

размеры в мм



Вес 1 кг

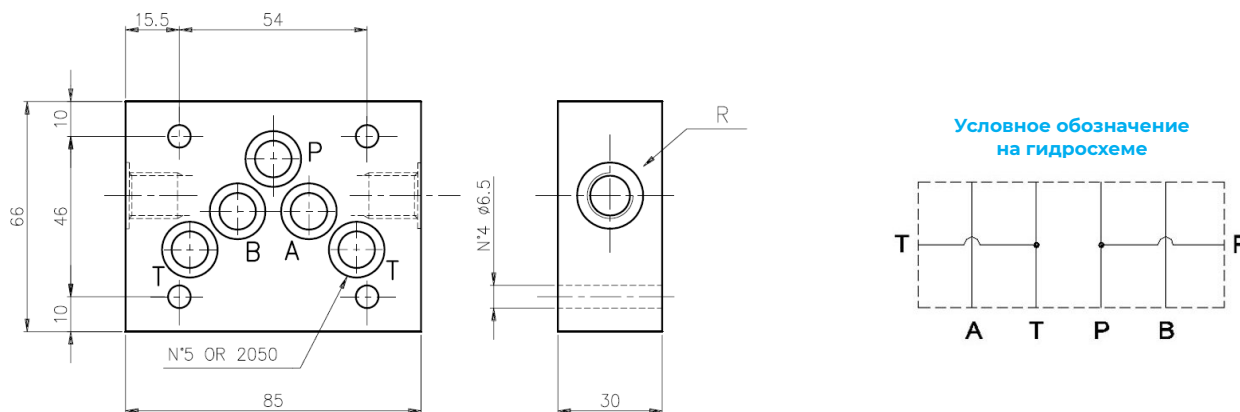
Код для заказа **РМ-4/АВ**

5.6 PM-4_TP плата модульная Ду10, каналы P,T = G1/2"

Габаритные и монтажные размеры модели PM-4/TP (код)

PM-4/TP_1950791 - Плита модульная СЕТОР 05, отводы G1/2" от каналов P и T

размеры в мм



Вес 1 кг

Код для заказа PM-4/TP

5.7 PM-PSP плата модульная Ду6 для реле давления

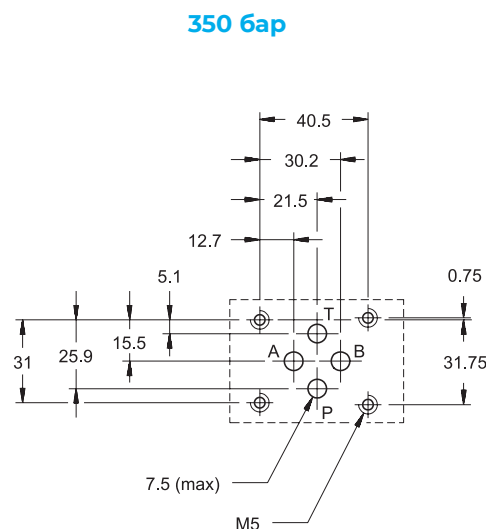
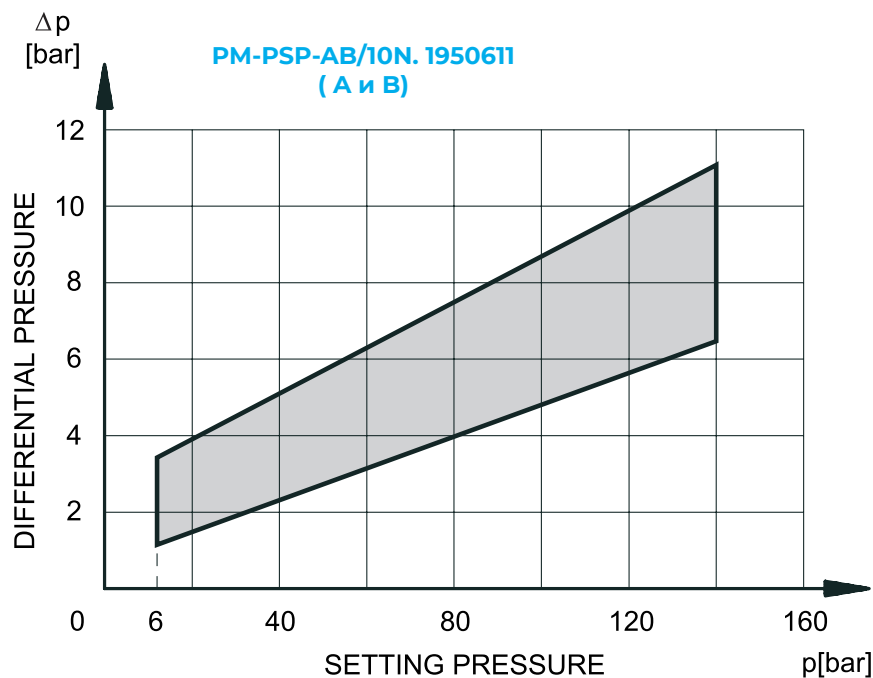
Габаритные и монтажные размеры (код)

PM-PSP-AB - промежуточные плиты для стыкового монтажа.

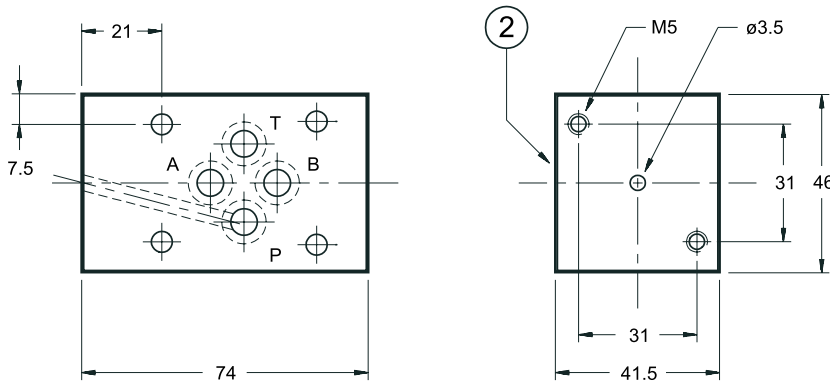
Реле давления PSP могут быть смонтированы встык с помощью промежуточных плит СЕТОР 03 типа **PM-PSP-AB/10N** и **PM-PSP-P/10N**.

Промежуточная плита **PM-PSP-AB/10N** допускает соединение реле давления и присоединительных отверстий А и/или В, в зависимости от того, где установлена заглушка (поз. 1). Реле и заглушку можно менять местами.

Промежуточная плита **PM-PSP-P/10N** допускает соединение реле давления с каналом P.



PM-PSP-P/10N. код 1950621
(Соединение с каналом P)

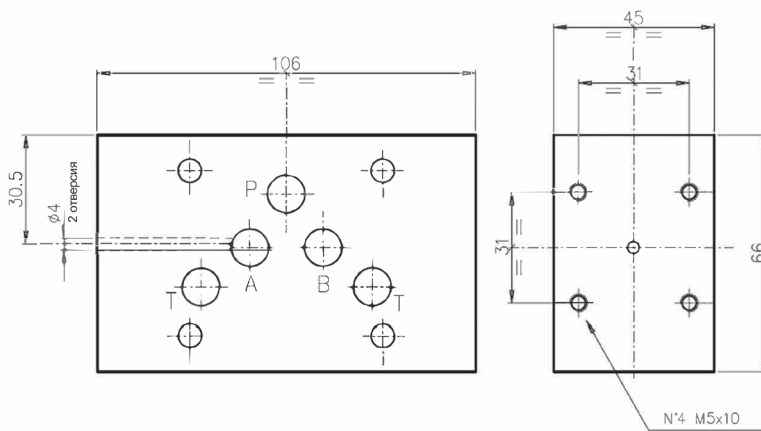


- | | |
|---|---|
| 1 | Винт M4x12 с шестигранной головкой и торцевым уплотнением типа 400-002. При необходимости контроля давления в канале B, отвинтите винт и установите его с уплотнением на противоположную сторону. |
| 2 | Монтажная поверхность с уплотнительными кольцами: 4 шт. типа OR 2037 (9.25x1.78) |

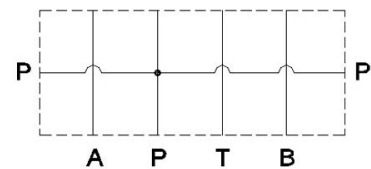
5.8 EB665 Плита модульная Du10 для реле давления, канал P

Габаритные и монтажные размеры EB665 (код)

EB665 - Плита модульная СЕТОР 05, для реле давления два отвода от канала P



Условное обозначение на гидросхеме



Вес 1.8 кг

Код для заказа EB665

Редакция 2023

www.pneumax.ru

📍 Московская область, г. Химки,
Коммунальный пр., вл. 30

☎ +7 (495) 739-39-99

✉ mail@pneumax.ru

