

48 900

LC* и LP*

Встраиваемые элементы (логические клапаны)



Логические элементы представляют собой встраиваемые клапаны LC* с управляющей крышкой LP*, предназначенные для установки в блоках или платах. Служат для создания сложных гидравлических схем при больших расходах. Позволяют реализовать функции управления давлением и расходом.

Подробная информация на сайте:

www.pneumax.ru

- CAD - модели
- Гидросхемы
- Рабочие характеристики
- Дополнительное оборудование

ПОСТАВЛЯЕТСЯ ПОД ЗАКАЗ

КОД ДЛЯ ЗАКАЗА ВСТРАИВАЕМЫХ КЛАПАНОВ

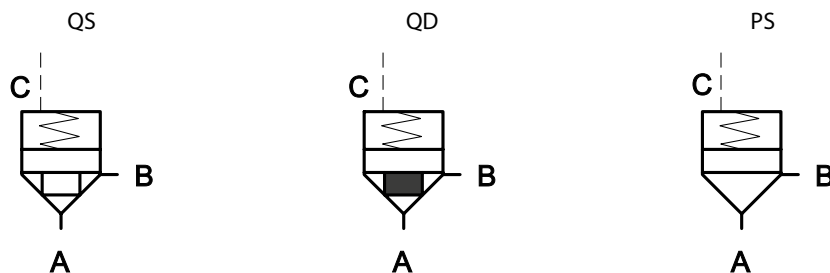
1	2		3	4		5	6
LC	16	-	QS	0,5	/	20	N

Значение позиции		Расшифровка кодировки	
1	Встраиваемый клапан		
2	Типоразмер	16 = ND16 25 = ND25 32 = ND32	40 = ND40 50 = ND50 63 = ND63
3	Тип клапана	QS = отношение площадей (A_1/A_3) = 1 : 1,66 (управление расходом) QD = отношение площадей (A_1/A_3) = 1 : 1,66 (управление расходом с виброгасящим наконечником) PS = отношение площадей (A_1/A_3) = 1 : 1 (управление давлением)	
4	Номинальное давление срабатывания	0,5 = 0,5 бар 1 = 1 бар (ТОЛЬКО ДЛЯ ТИПА ND63) 2 = 2 бара (НЕ ДОСТУПНО ДЛЯ ТИПА ND63) 4 = 4 бара	
5	Номер серии	20 = для QS и QD 21 = для PS Габаритные и монтажные размеры остаются неизменными для серий от 20 до 29	
6	Уплотнения	N = уплотнения NBR для минеральных масел	

Пример кода для заказа:

LC32-QS2/20N - Катриджный клапан, Ду32, 1:1.5

ОБОЗНАЧЕНИЕ НА ГИДРАВЛИЧЕСКИХ СХЕМАХ



LCM*



КОД ДЛЯ ЗАКАЗА КРЫШЕК ВСТРАИВАЕМЫХ КЛАПАНОВ

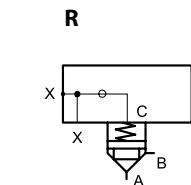
1	2	3	/	4	5
LP	16	R		20	N

Значение позиции	Расшифровка кодировки
1	Крышка для встраиваемого двухлинейного клапана типа LC
2	Типоразмер 16 = ND16 40 = ND40 25 = ND25 50 = ND50 32 = ND32 63 = ND63
3	Тип крышки R = с внешним пилотным управлением, реализующая функцию обратного клапана и управления потоком D = с функцией обратного клапана и управления потоком DZ = с функцией управления потоком и возможностью управления другими клапанами DF1 = с функцией обратного клапана и управления потоком, клапаном «ИЛИ» с 2-мя линиями пилотного управления DF2 = с функцией обратного клапана и управления потоком, клапаном «ИЛИ» с приоритетным управлением по 2-м линиям пилотного управления Q = с функцией управления потоком DP* = с функцией управления по давлению DPE* = с функцией управления по давлению
4	Номер серии Габаритные и монтажные размеры остаются неизменными для серий от 20 до 29
5	Уплотнения N = уплотнения NBR для минеральных масел

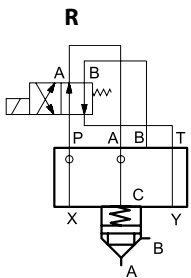
Пример кода для заказа:

LP25-DPE6/20N - крышка к катриджному клапану, Ду25, пред. кл. 0-350 бар

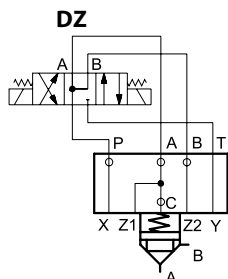
ОБОЗНАЧЕНИЕ НА ГИДРАВЛИЧЕСКИХ СХЕМАХ



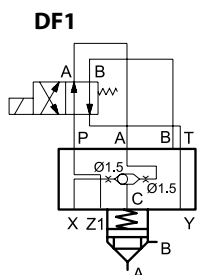
Управление встраиваемым клапаном через канал X, имеющееся на монтажной поверхности или через трубное соединение 1/4".
 Для типоразмеров Ду40 и Ду50 функция внешнего управления может быть реализована с использованием крышки типа D и с плитой заглушкой код 1950751 (заказывается отдельно).



Управление клапаном реализуется при помощи электромагнитного распределителя DS3-TA (заказывается отдельно - см.каталог 41 150)
 - распределитель ВЫКЛЮЧЕН = поток A↔B перекрыт
 - распределитель ВКЛЮЧЕН = свободный поток A↔B

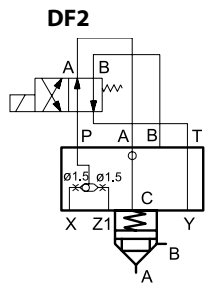


Крышка типа DZ позволяет управлять встраиваемым клапаном на котором она установлена, а также другими клапанами встроенными в линию и соединенными с каналами пилотного управления Z1 и Z2. Электромагнитный распределитель типа DS3-S10 заказывается отдельно (см. каталог 41 150)



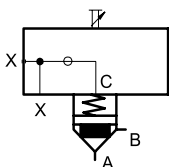
Крышка типа DF1 представляет возможность пилотного управления используя каналы X и Z1, объединенные клапаном «ИЛИ»
 Электромагнитный распределитель DS3-TA (заказывается отдельно - см.каталог 41 150).
 - распределитель ВЫКЛЮЧЕН = поток A↔B перекрыт
 - распределитель ВКЛЮЧЕН = свободный поток A↔B, B↔A перекрыт (если пилотный канал X соединен с каналом B и если пилотный канал Z1 соединен с каналом A)

48 900



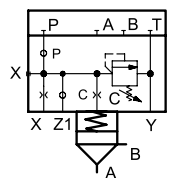
Встраиваемый клапан может одновременно управляться каналами X и Z1. Клапана «ИЛИ» встроенный в крышку, позволяет осуществлять автоматический выбор линии пилотного управления, имеющей более высокое рабочее давление (приоритетная линия). Электромагнитный распределитель DS3-TA (заказывается отдельно - см. каталог 41 150).
 - распределитель ВЫКЛЮЧЕН = поток A↔B перекрыт
 - распределитель ВКЛЮЧЕН = свободный поток A↔B

Q

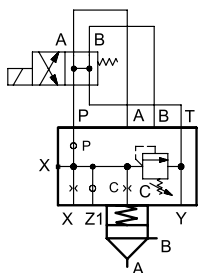


Функция управления расходом посредством крышки с ограничителем хода основного клапана. Для лучшего управления потоком и во избежание износа седла клапана, крышка данного типа обычно используется со встраиваемым клапаном типа QD4.

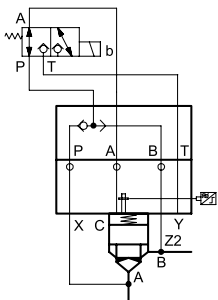
DP*



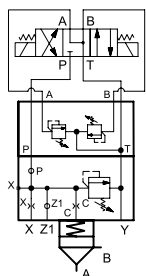
Функция управления давлением со встроенным перепускным предохранительным клапаном.
 - максимальное давление регулировки для DP4=140 бар; для DP6=350 бар
 Верхняя плита заглушка код 1950591, заказывается отдельно.



Функция управления давлением со встроенным перепускным предохранительным клапаном.
 - максимальное давление регулировки для DP4=140 бар; для DP6=350 бар
 Верхняя плита заглушка код 1950591, заказывается отдельно.

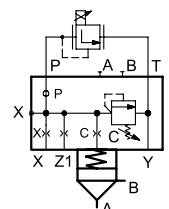


Функция управления давлением с электрической разгрузкой и двухступенчатым давлением посредством электромагнитного распределителя DS3-SA2 (заказывается отдельно-см.каталог 41 150) и MCD*-SAT (для номинальных размеров 40,50 и 63 заказывается отдельно - см.каталог 61 200)
 - распределитель ВЫКЛЮЧЕН = разгрузка при минимальном давлении
 - распределитель ВКЛЮЧЕН катушка a= регулировка давления посредством перепускного предохранительного клапана(MCD).
 - распределитель ВКЛЮЧЕН катушка b= регулировка давления посредством встроенного в крышку перепускного предохранительного клапана.



Функция управления давлением с электрическим управлением и трехступенчатым давлением посредством электромагнитного распределителя DS3-S3(заказывается отдельно-см. каталог 41 150) и MCD*-DT/51 (для номинальных размеров 40 и 50 заказывается отдельно - см.каталог 61 200)
 - распределитель ВЫКЛЮЧЕН = регулировка давления посредством перепускного предохранительного клапана встроенного в крышку.
 - распределитель ВКЛЮЧЕН катушка a= регулировка давления посредством перепускного предохранительного клапана на стороне b
 - распределитель ВКЛЮЧЕН катушка b = регулировка давления посредством перепускного предохранительного клапана на стороне a

DPE*



Функция управления расходом посредством пропорционального клапана PRED3 (заказывается отдельно - см.каталог 81 210)
 - пропорциональный клапан ОТКЛЮЧЕН = разгрузка при минимальном давлении
 - пропорциональный клапан ВКЛЮЧЕН = пропорциональный контроль давления

КОД ДЛЯ ЗАКАЗА КОНТРОЛИРУЕМЫХ ВСТРАИВАЕМЫХ ЭЛЕМЕНТОВ

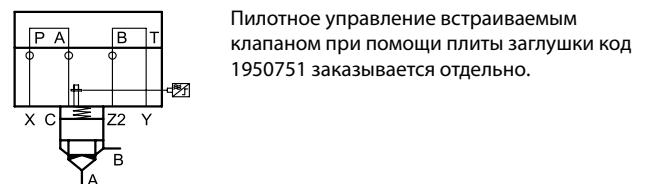
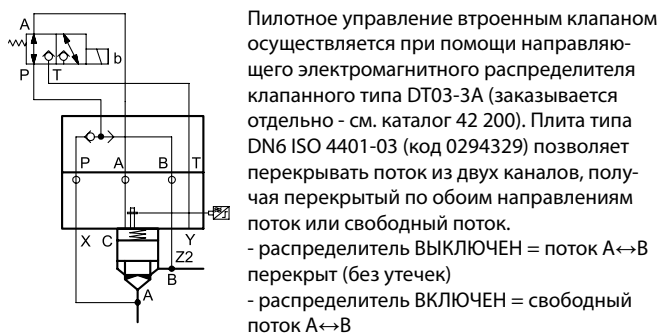
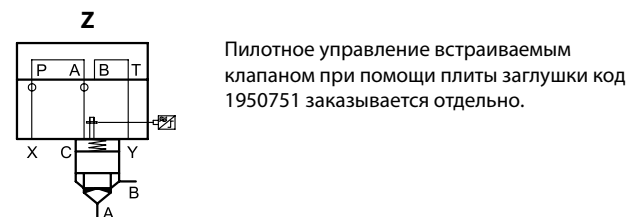
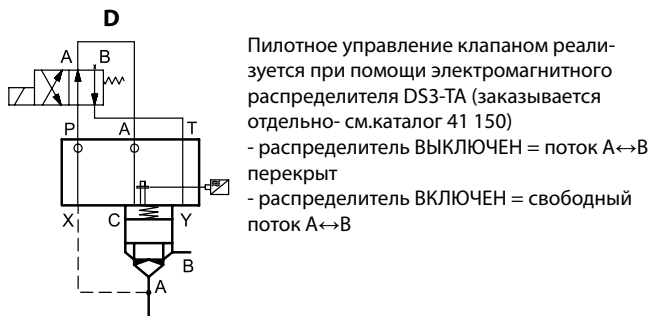
1	2	3	4	5	6	7	8
LCM	16	D	Q	D	4	/	20 N

Значение позиции	Расшифровка кодировки
1	Логический элемент с закрытым контуром электрической обратной связи
2	Типоразмер 16 = Ду 16 25 = Ду 25 32 = Ду 32 40 = Ду 40
3	Тип крышки D = с функцией обратного клапана и управления потоком Z = с функцией управления потоком и возможностью управления другими клапанами
4	Отношение площадей встраиваемого клапана Q = (A ₁ /A ₃) = 1 : 1,5
5	Вариант исполнения D = версия с виброгасящим наконечником
6	Давление срабатывания 4 = 4 бара
7	Номер серии Габаритные и монтажные размеры остаются неизменными для серий от 20 до 29
8	Уплотнения N = уплотнения NBR для минеральных масел

Пример кода для заказа:

LCM32Z-QD4/20N - катриджный клапан с крышкой СЕТОР 03, Ду=32 мм, индуктивный датчик (контакты замкнуты при закрытом клапане)

ОБОЗНАЧЕНИЕ НА ГИДРАВЛИЧЕСКИХ СХЕМАХ



ПРИМЕЧАНИЕ: электроразъем заказывается отдельно, код для заказа - ECM3S/M12L/10