



2023

Нам 25 лет.  
Мы постоянно движемся вперед, ставя перед собой новые задачи и предлагая рынку новые решения. В активе компании уникальные проекты для предприятий различных отраслей промышленности по всей региональной сети филиалов России. Мы провели глобальную работу по организации системы качества на производстве, что позволяет нам обеспечивать стабильно высокое качество продукции ПНЕВМАКС®.

2018

ПНЕВМАКС - 20 лет Юбилейный год в истории ПНЕВМАКС. За 20 лет успешной работы мы заслужили репутацию надежного партнера и на отечественном рынке гидравлического и пневматического оборудования.

2008

Запуск собственного производства гидравлических станций под торговой маркой ПНЕВМАКС.

2005

Расширение ассортимента продукции ПНЕВМАКС и начало поставки по всей территории России.

2000

Расширение ассортимента продукции ПНЕВМАКС и начало поставки по всей территории России.

1998

25 ЛЕТ  
1998 - 2023  
ПНЕВМАКС

Создаём движение

Системные решения для автоматизации вашего производства



**16**  
региональных  
офисов

**25 лет**  
на рынке

## О нас

Компания ПНЕВМАКС работает на рынке промышленной автоматизации с 1998 года, реализуя проекты по модернизации оборудования промышленных предприятий различных отраслей: металлургии, машиностроения, станкостроения, энергетики, судостроения, нефтегазового комплекса и других.

Сегодня ПНЕВМАКС – признанный лидер российского рынка промышленной пневматики и гидравлики, оказывающий полный комплекс производственных услуг – от проектирования до сервисного обслуживания.

Большой парк специализированного станочного оборудования, отлаженные технологи-

ческие процессы, крупнейший склад комплектующих – все это позволяет нам успешно реализовывать проекты любой сложности в объективные сроки.

Многолетний опыт в модернизации сложного гидравлического оборудования и собственное производство, сертифицированное по стандартам ISO, выгодно отличает нас от конкурентов, представленных сегодня на российском рынке.

Мы ответственно относимся к своей работе, поэтому наши специалисты оказывают техническую поддержку на всех этапах реализации проекта. Мы открыли 16 региональных офисов, чтобы оперативно реагировать

на запросы клиентов. Мы запустили интернет-магазин, чтобы максимально упростить покупку серийной продукции.

За 25 лет мы достигли многого: создали стабильно растущую компанию, завоевали доверие клиентов и репутацию надежного партнера.

Выбирая ПНЕВМАКС, вы выбираете российскую компанию, обеспечивающую европейский уровень продукции и сервиса.

Мы всегда открыты для сотрудничества и приглашаем вас в гости, чтобы вы могли лично оценить все преимущества компании ПНЕВМАКС.



## Сегодня ПНЕВМАКС — ЭТО:



• 4 000 м<sup>2</sup> производственных площадей



• 2 500 м<sup>2</sup> складских площадей



• Сертифицированное производство

15 000

реализованных проектов

20 000

клиентов

1500

уникальных систем ежегодно



• Собственная сервисная служба



• 200 высокопрофессиональных специалистов в команде



• Колоссальная база опыта и знаний



• Собственный парк специализированного оборудования

# ПРОДУКЦИЯ

Мы уверены в качестве поставляемого оборудования, поэтому предоставляем 2 года гарантии. Вся продукция собственного производства проходит 100% контроль качества

## 01. Гидравлика

- Насосы гидравлические
- Аккумуляторы пневмогидравлические
- Клапаны давления
- Распределители гидравлические
- Клапаны обратные
- Модульная аппаратура
- Гидравлические плиты
- Цилиндры гидравлические
- Пропорциональные клапаны
- Регуляторы расхода
- Гидростанции малогабаритные
- Теплообменники
- Фильтры гидравлические
- Фитинги, РВД и трубы
- Моторы гидравлические
- Средства измерения



## 02. Пневматика

- Цилиндры пневматические
- Распределители пневматические
- Клапаны арматурные
- Блоки подготовки воздуха
- Соединения, фитинги и аксессуары



## 03. Смазочная техника

- Системы двухлинейного действия
- Системы последовательного действия
- Системы импульсного действия
- Системы дроссельного действия
- Системы микросмазки
- Системы заправки пластичной смазки
- Соединения, фитинги и аксессуары



## 07. Системы управления турбинами

- Гидравлические системы для паровых турбин
- Гидравлические системы для газовых турбин
- Системы смазки паровых и газовых турбин

## 06. Маслостанции и гидроагрегаты

- Гидростанции, в том числе компактные группы
- Гидравлические системы по ТЗ заказчика
- Гидравлические блоки в сборе с клапанами, коллекторы, плиты
- Аккумуляторные станции

## 05. Готовые решения под ключ

- Динамические испытательные стенды
- Гидравлические испытательные стенды
- Гидравлические системы для конкретных моделей технологического оборудования
- Вертолетные буксировочные тележки
- Станции дозаправки аккумуляторов азотом
- Насос-моторные группы
- Централизованные автоматизированные системы смазки оборудования
- Гидросистемы прессов
- Модернизация гидрофицированных печей
- Фильтрационно-заправочные станции
- Гидромолоты
- Вертлюги (ротационные соединения)
- Судовые гидравлические системы

## 04. Специальные гидроцилиндры

- Гидравлические цилиндры для низких температур
- Гидравлические цилиндры для высоких температур
- Гидроцилиндры по чертежам заказчика



# Гидравлика

## Гидравлика

### Распределители гидравлические

- ▼ С прямым электромагнитным управлением
- ▼ С пилотным электрогидравлическим управлением
- ▼ С контролем положения золотника
- ▼ С альтернативным способом управления

### Насосы гидравлические регулируемые и нерегулируемые

- ▼ Шестеренные с внешним и внутренним зацеплением
- ▼ Пластинчатые
- ▼ Винтовые
- ▼ Аксиально-поршневые

### Модульная аппаратура

- ▼ Дроссели и регуляторы расхода
- ▼ Регуляторы давления
- ▼ Обратные клапаны и гидрозамки

### Пропорциональные клапаны

- ▼ Пропорциональные клапаны давления
- ▼ Пропорциональные регуляторы расхода
- ▼ Пропорциональные распределители
- ▼ Сервоклапаны
- ▼ Карты управления и контроллеры



Распределители гидравлические



Гидроаппаратура

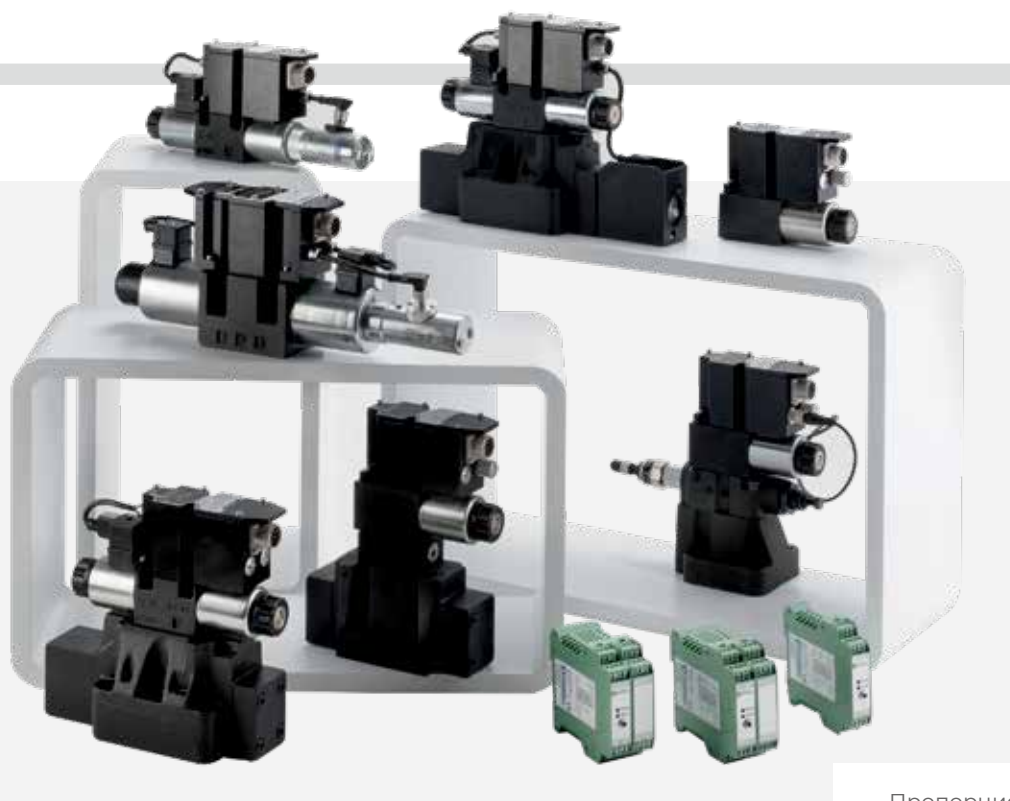


Насосы гидравлические



Модульная аппаратура





Пропорциональные  
клапаны



Цилиндры  
гидравлические

## Аксессуары для гидравлических систем



Рукава высокого давления



Трубы для гидравлических систем



Фитинги



Теплообменники



Фильтры гидравлические



Аккумуляторы пневмогидравлические

## Специальные гидроцилиндры

На базе стандартных цилиндров серий HC2 и HC3 (стандарты ISO 6020/2 (DIN 24554) и ISO 6022 (DIN 24333), мы проектируем и поставляем специальные цилиндры.

### Гидроцилиндры для низких (-50°C) и высоких температур, в том числе с принудительным охлаждением и нагревом.

Специальные покрытия штоков гидроцилиндров обеспечивают повышенную износостойкость и противодействие коррозии.

Использование систем уплотнений от крупнейших производителей позволяет гарантировать надежность, долговечность и высокое качество эксплуатации специальных цилиндров.

### Специальные гидравлические цилиндры по чертежам заказчика

- ▼ Диаметр поршня - до 1000 мм
- ▼ Максимальный ход - до 14 метров
- ▼ Рабочее давление - до 700 бар
- ▼ Поворотные гидроцилиндры (неполповоротные гидромоторы)
- ▼ Телескопические гидроцилиндры
- ▼ Гидроцилиндры из нержавеющей стали
- ▼ Домкраты плунжерные и дифференциальные

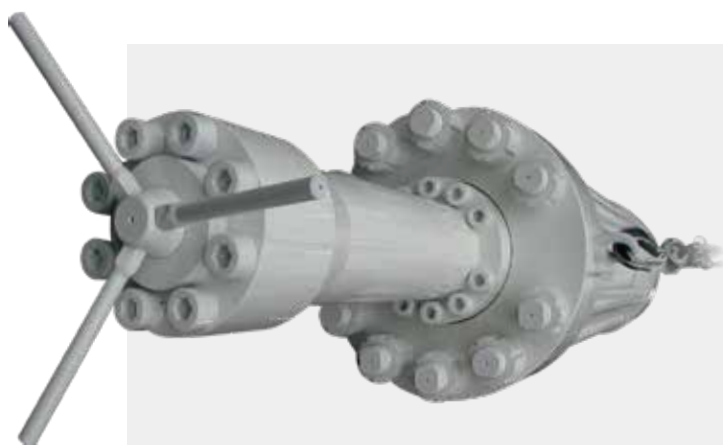


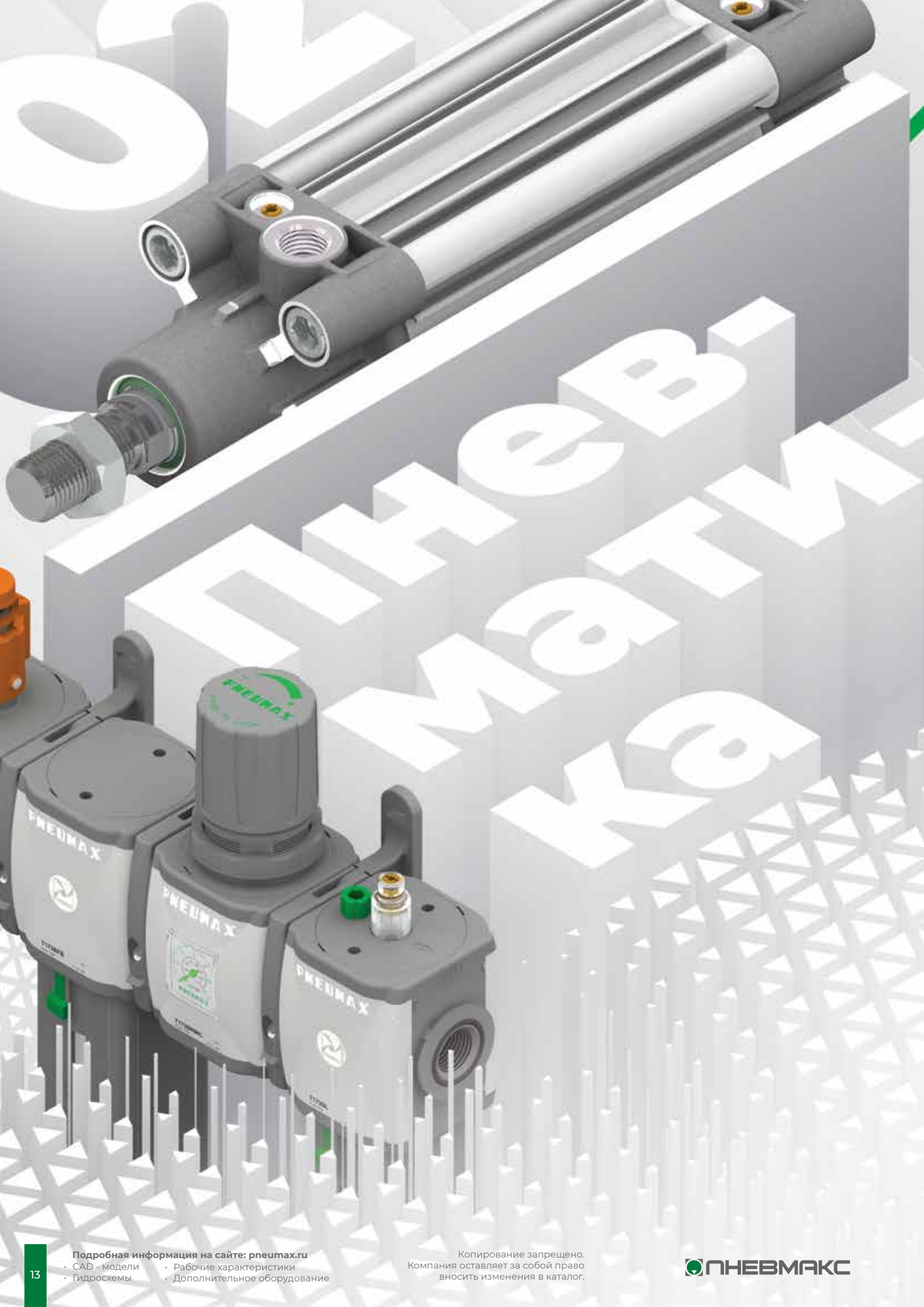
- ▼ Гидроцилиндры, работающие на воде
- ▼ Компактные гидроцилиндры для автоматизированных производственных линий
- ▼ Специальное покрытие штока:
  - ▶ для увеличения износостойкости - хромирование двухслойное, азотирование
  - ▶ для коррозионной стойкости - HVOF (высокоскоростное газопламенное напыление карбидов металлов), никель-хром
- ▼ Сертификаты для различных областей применения (буровые платформы, морская техника и т.д.) - RINO, DNV, Lloyds, Bureau Veritas и другие



**Области применения:**

- ▼ Металлургия (печи, сталелитейное производство, прокатные станы, прессы)
- ▼ Гидротехнические сооружения и гидроэнергетика (разводные мосты, затворы плотин, турбины, клапаны запорные/регулирующие)
- ▼ Переработка промышленных и бытовых отходов
- ▼ Горная промышленность и производство цемента
- ▼ Прокладка тоннелей и землеройные машины
- ▼ Гидравлические прессы и трубогибы
- ▼ Морская техника
- ▼ Станки
- ▼ Гражданское строительство





# ПНЕВМАТИКА



Подробная информация на сайте: [pneumax.ru](http://pneumax.ru)

- CAD - модели
- Рабочие характеристики
- Гидросхемы
- Дополнительное оборудование

Копирование запрещено.  
Компания оставляет за собой право  
вносить изменения в каталог.

## Пнеumoцилиндры

- ▼ Мини пневмоцилиндры по ISO 6432 с диаметром поршня 12, 16, 20, 25 мм
- ▼ Мини пневмоцилиндры вне стандарта с диаметром поршня 8, 10, 32, 40, 50 мм
- ▼ Пневмоцилиндры по стандарту ISO 15552 с диаметром поршня от 32 до 320 мм
- ▼ Пневмоцилиндры по стандартам CNOMO и CETOP
- ▼ Пневмоцилиндры с параллельными штоками
- ▼ Пневмоцилиндры с квадратным поршнем
- ▼ Пневмоцилиндры плоские
- ▼ Пневмоцилиндры компактные по стандартам ISO 21287 и UNITOP
- ▼ Пневмоцилиндры бесштоковые
- ▼ Пневмоцилиндры с встроенным гидростабилизатором скорости
- ▼ Схваты пневматические
- ▼ Поворотные пневмоцилиндры
- ▼ Электроцилиндры



Пневмоцилиндры по ISO и UNITOP



Линейные приводы

Электроцилиндры



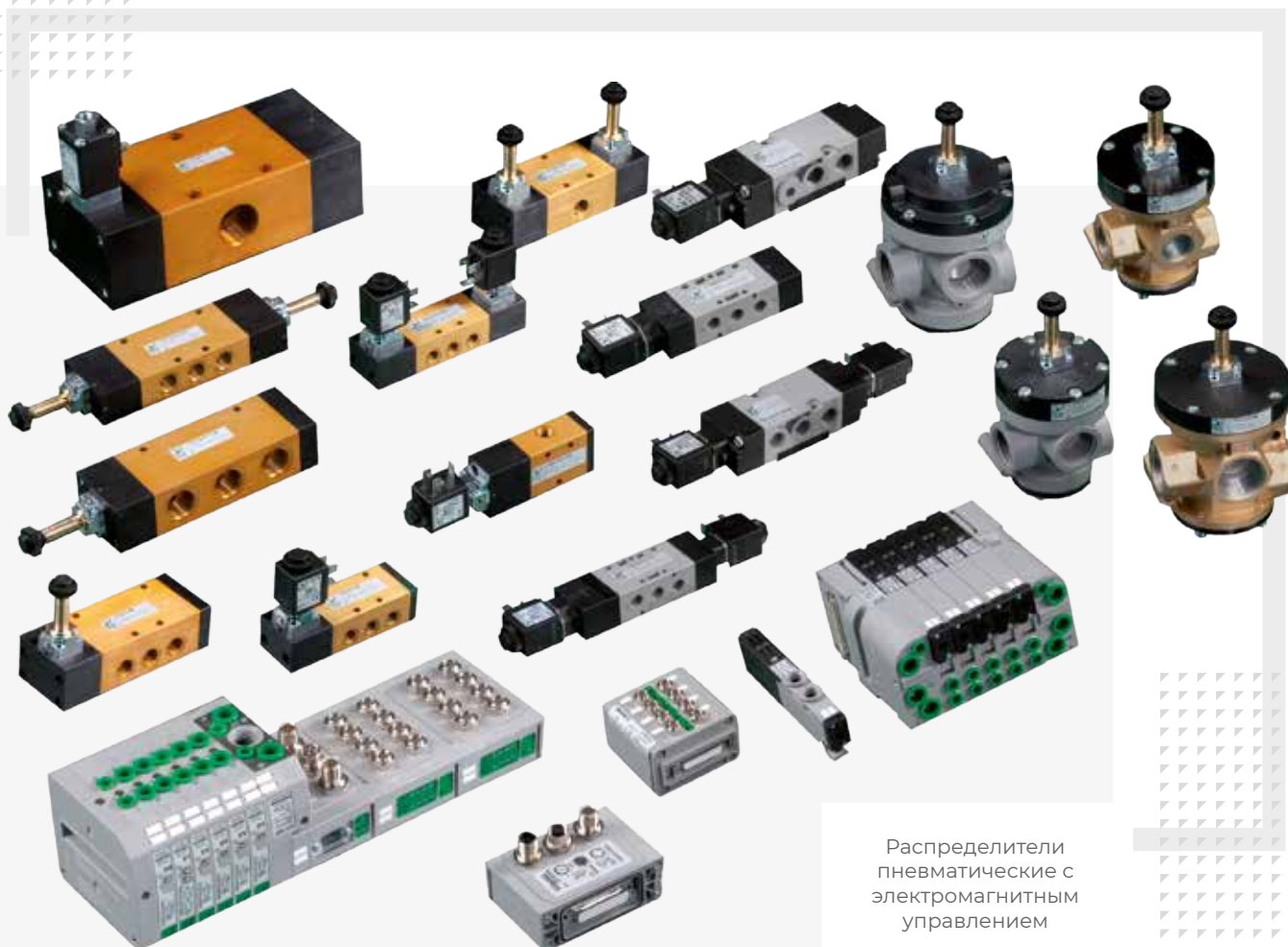
Пневмоцилиндры

## Устройства управления

- ▼ Пневмораспределители с электромагнитным, пневматическим, механическим и ручным управлением с расходом до 6500 нл/мин типа 2\2, 3\2, 5\2 и 5\3, выполненные по стандартам ISO, NAMUR, VDMA, а также вне стандартов
- ▼ Устройства пневматической логики и функциональные клапаны
- ▼ Автоматические клапаны (дроссели, обратные клапаны и др.)
- ▼ Пневматические острова
- ▼ Пневматические шкафы управления



Распределители пневматические с механическим управлением



Распределители пневматические с электромагнитным управлением



## Устройства подготовки сжатого воздуха

- ▼ Фильтры влагомаслоотделители
- ▼ Регуляторы ручные, пневмо- и электроуправляемые
- ▼ Фильтры-регуляторы
- ▼ Клапаны отсечные и плавного пуска
- ▼ Маслораспылители
- ▼ Усилители давления
- ▼ Аксессуары (манометры, датчики давления, кронштейны и др.)

## Соединения

- ▼ Фитинги цанговые, резьбовые и другие из латуни, технополимера и нержавеющей стали
- ▼ Трубки пневматические полимерные



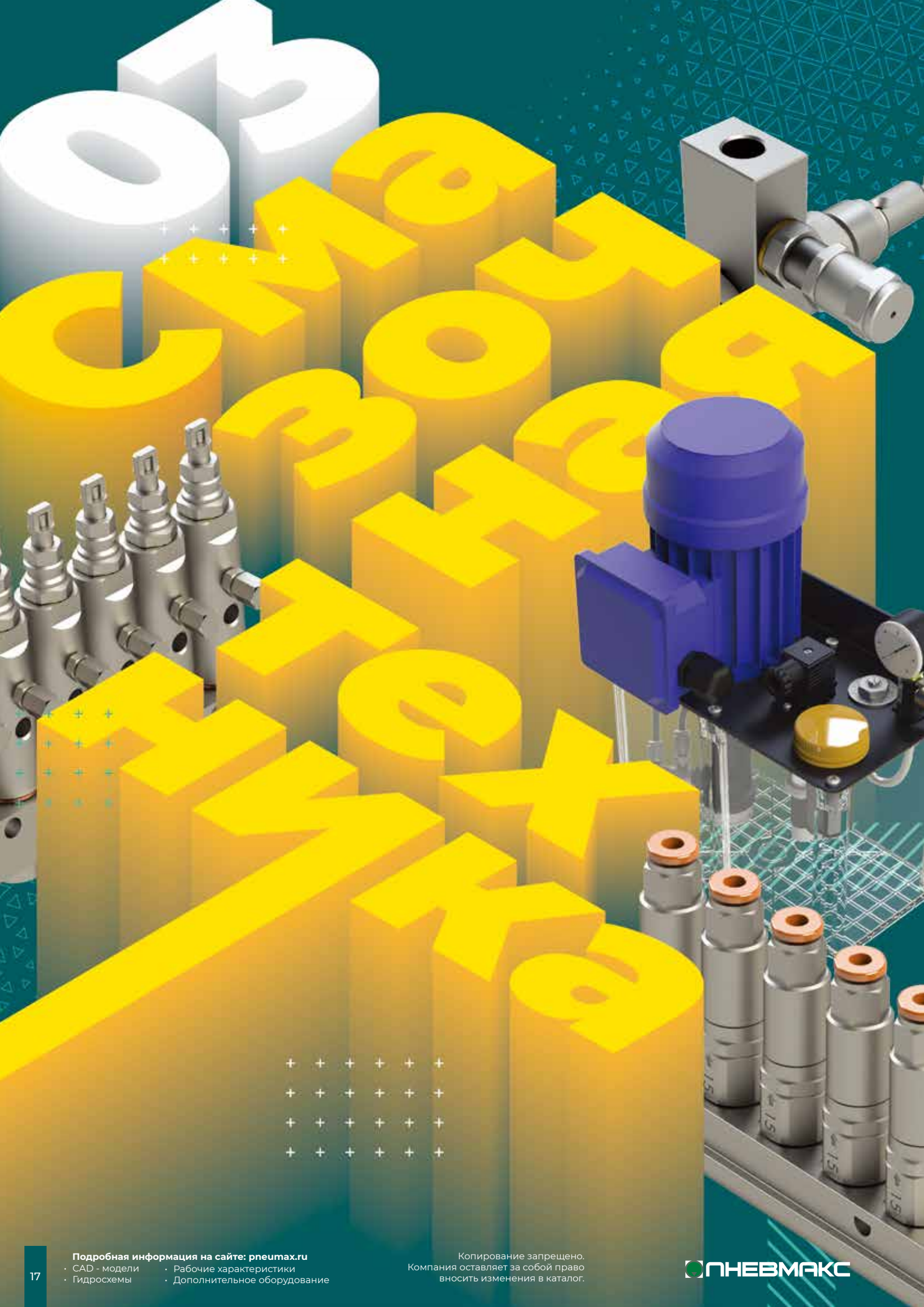
Блоки подготовки воздуха



Фитинги пневматические



Трубки пневматические



Подробная информация на сайте: [pneumax.ru](http://pneumax.ru)

- CAD - модели
- Рабочие характеристики
- Гидросхемы
- Дополнительное оборудование

Копирование запрещено.  
Компания оставляет за собой право  
вносить изменения в каталог.

## Смазочная техника

Системы для централизованной смазки маслом или пластичной смазкой классов от 000 до 3 по шкале NLGI. Подача смазки обеспечивается при помощи насосов с ручным, пневматическим, гидравлическим или электрическим приводом. Системы оснащаются баком для смазки объемом от 0,3 до 100 л, а ряд моделей монтируются непосредственно в стандартных стальных бочках объемом 25 - 60 л или 200 л. Давление подачи смазки может достигать 500 бар (50 мПа).

### На базе компонентов могут быть созданы системы смазки:

- ▼ Последовательная (прогрессивная) с непрерывной или периодической работой (масло или пластичная смазка)
- ▼ Импульсная с объемным дозированием (масло или полужидкая смазка)
- ▼ Дроссельная с непрерывной или периодической работой (масло)
- ▼ Масляно-воздушная с непрерывной или периодической работой (масло)
- ▼ Циркуляционная с непрерывной подачей (масло)
- ▼ Двухлинейная с непрерывной или периодической работой (масло или пластичная смазка)



Системы  
дроссельного действия



Системы  
импульсного действия

## Мы имеем опыт разработки решений для:

- ▼ **Машиностроения** (станки, прессы, гибочное оборудование)
- ▼ **Деревообрабатывающей промышленности** (циркулярные, ленточные и другие пилы)
- ▼ **Дорожно-строительной техники** (погрузчики, экскаваторы, грейдеры и пр.)
- ▼ **Сельскохозяйственной техники** (комбайны, подборщики и пр.)
- ▼ **Ветроэнергетики** (ветряные генераторы)
- ▼ **Железно-дорожной отрасли** (локомотивы, трамваи, рельсовое полотно)
- ▼ **Металлургии** (волочильные, прокатные станы и пр.)
- ▼ **Горно-добывающей промышленности** (дробилки, драги и пр.)
- ▼ **Пищевой промышленности** (конвейеры, упаковочное оборудование и пр.)

## Наши возможности позволяют спроектировать специальные автоматические системы управления и шкафы для любых централизованных систем смазки, а также системы «под ключ» под любые задачи.

После завершения конструкторских работ шкаф собирают на производстве, тестируют его работу и производят наладку. Вы получаете готовую к работе и проверенную систему автоматического управления.

Мы осуществляем поставки распределительных, управляющих и контрольно-измерительных устройств для централизованных систем смазки:

- ▼ Ручные насосы
- ▼ Насосные станции
- ▼ Заправочные станции
- ▼ Питатели (дозировочные устройства)
- ▼ Шкафы управления
- ▼ Смазочные материалы

К каждому устройству можно подобрать все необходимые компоненты: фитинги, коллекторы, трубки, распылители и фитинг-щеточки.



Питатели для систем двухлинейного действия



Питатели для систем последовательного действия



Системы двухлинейного действия



Системы микросмазки



Системы последовательного действия

Копирование запрещено.  
Компания оставляет за собой право вносить изменения в каталог.

Подробная информация на сайте: [pneumax.ru](http://pneumax.ru)  
 • CAD - модели  
 • Рабочие характеристики  
 • Гидросхемы  
 • Дополнительное оборудование



Подробная информация на сайте: [rheumatix.ru](http://rheumatix.ru)

- CAD - модели
- Рабочие характеристики
- Гидросхемы
- Дополнительное оборудование

Копирование запрещено.  
Компания оставляет за собой право  
вносить изменения в каталог.

## Гидравлические насосные станции

### Компактные гидростанции серии PPC-KV

Гидростанции с давлением до 300 бар, мощностью до 4 кВт и рабочим объемом насоса до 9,9 см<sup>3</sup>. Собираются с использованием комплектующих европейского производства.



Компактные гидравлические станции **PPC-KV\***



Система **CTR-KV-B1821.4** подачи эмульсии предназначена для смазки и охлаждения рабочей зоны валков и направляющих клетей

### Станции серии CTR-KV

Гидростанции с производительностью насоса до 5 000 л/мин, давлением до 500 бар и объемом бака до 50 000 л. Удобная компоновка станции позволяет реализовать любую гидравлическую схему, что обеспечивает гибкость в проектировании по ТЗ заказчика. Все гидростанции комплектуются гидравлическим оборудованием европейских производителей.

Большой склад комплектующих позволяет изготавливать станции в сжатые сроки.

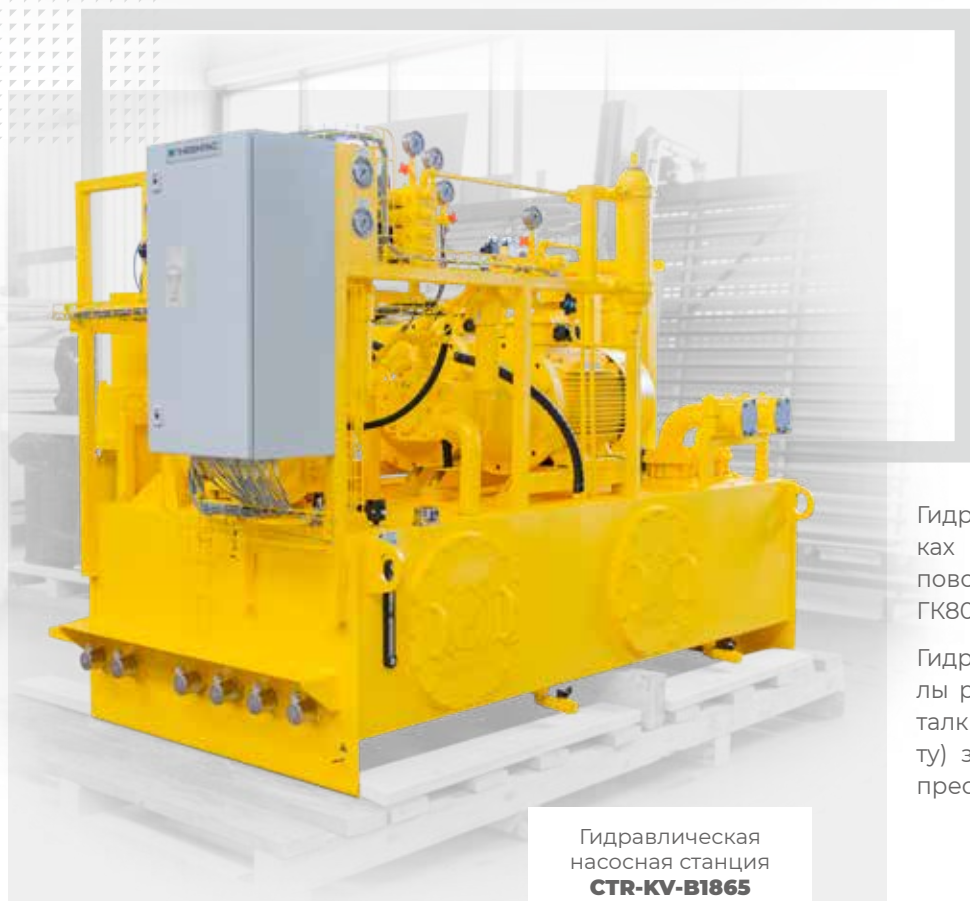
## Гидравлические насосные станции



Насосно-аккумуляторная станция предназначена для приведения в движение механизмов дуго-стале-плавильной печи (25 тонн): привод движения электродов, привод наклона печи, привод подъема свода, привод поворота свода



Гидравлическая насосная станция **CTR-KV-D0078**



Гидростанция изготовлена в рамках модернизации горячештамповочного кривошипного прессы ГК8048 усилием 6 300 тс.

Гидростанция обеспечивает циклы работы верхних и нижних выталкивателей (до 20 раз в минуту) зажимов и подъема штампов прессы.

Гидравлическая насосная станция **CTR-KV-B1865**



**Компания ПНЕВМАКС имеет большой опыт в проектировании и изготовлении гидравлических систем для различных областей применения:**

- ▼ Прессы
- ▼ Станки
- ▼ Термопластавтоматы
- ▼ Металлургическое оборудование
- ▼ Горно-шахтное и горнорудное оборудование
- ▼ Гидротехнические сооружения
- ▼ Деревообрабатывающее оборудование
- ▼ Нефть и газ
- ▼ Целлюлозно-бумажная промышленность
- ▼ Энергетика
- ▼ Автоматические линии
- ▼ Стендовое оборудование



Гидравлическая насосная станция **CTR-KV-B1337**

Гидростанция предназначена для управления гидроцилиндрами челюстей электрогидравлического грейфера Р6-3200



Гидравлическая система смазки прокатного стана

Гидравлическая насосная станция **CTR-KV-D0069**

# Гидротехнические сооружения

В рамках проекта по реконструкции Нижне-Камского шлюза предусмотрена замена основного гидромеханического и электротехнического оборудования



Реконструкция гидропривода рабочих двустворчатых ворот предусматривает замену существующих маслораспределительных установок (А) и гидроцилиндров (В) для обеспечения требуемых усилий и скоростей маневрирования



Реконструкция гидропривода затворов галерей опорожнения

Реконструкция гидропривода рабочих опускных (С) и аварийно-ремонтных ворот (D)



Исполнительные гидроцилиндры



## Системы автоматического управления



САУ для гидравлического стенда испытания насосов и гидромоторов

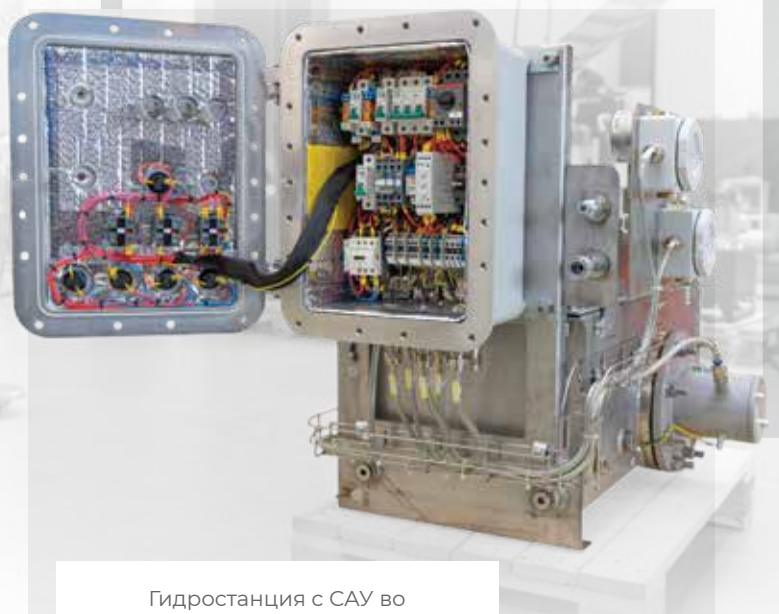


САУ для испытательного стенда на участке ОТК

Система управления на базе контроллера SIEMENS с графическим интерфейсом панели управления, позволяющей автоматизировать и визуализировать процесс работы с необходимым уровнем контроля.



Рабочее место оператора стандового оборудования



Гидростанция с САУ во взрывозащищенном исполнении для системы обогрева лубрикатора



САУ для станции промывки гидросистемы

## Станции дозирования аккумуляторов азотом

Предназначены для зарядки и дозарядки гидроаккумуляторов азотом непосредственно на месте их эксплуатации, без демонтажа. Опционально в комплект поставки входит зарядно-проверочное устройство для пневмогидроаккумулятора. Это позволяет клиенту избежать хранения на своем производстве баллонов с высоким давлением.

**Подача азота - 9 л/мин**  
**Максимальное давление азота - 350 бар**  
**Мощность - 5,5 кВт**



Станция дозирования аккумуляторов азотом  
**CTR-KV2050**



Агрегат заправки гидроаккумуляторов азотом от магистрального азотопровода  
**CTR-KV-D0059**

**Подача азота от 105 л/мин до 735 л/мин**  
**Максимальное давление азота - 200 бар**  
**Мощность - 45 кВт**

## Фильтрационно-заправочные станции

Предназначены для заливки или доливки гидравлического масла в гидравлические системы и его фильтрации. Могут применяться для очистки рабочих жидкостей от механических примесей.



Подача масла - от 10 л/мин до 150 л/мин  
Мощность - от 0,25 кВт до 1,5 кВт

Фильтрационно-заправочная станция  
**CTR-KV200\***



Мобильные станции  
фильтрации и осушки  
масла **CTR-KV3000**

Подача масла - 1 м³/час  
Мощность - 1,1 кВт



Маслозаправочная установка для компрессорных станций, газоперекачивающих аппаратов, систем маслообеспечения электростанций собственных нужд на базе двухосного автомобильного прицепа с термоизолированным контейнером

Подача масла - 21 л/мин  
Мощность - 13,5 кВт

## Гидравлические испытательные стенды

ПНЕВМАКС производит испытательные гидравлические стенды для гидроцилиндров, насосов и гидромоторов, ротаторов, пропорциональных и сервоклапанов, гидрораспределителей руля (ГУР), рулевых реек и гидроблоков.

### Стенды классифицируются на:

**Стандартизированные** - «законченное решение под ключ».

**Специальные** - выполненные по согласованному с Заказчиком техническому заданию, например, для сервоклапанов, гидродемпферов, специальных гидроблоков, других гидрофицированных узлов машин

### Стенды предназначены для:

- ▼ послеремонтной обкатки
- ▼ промывки
- ▼ входного и выходного контроля регулировки и настройки съема основных характеристик

Стенд предназначен для осуществления входного контроля, послеремонтной обкатки, диагностики, определения технических параметров и контрольных испытаний ГУР грузовых автомобилей



**CTR-KV-HW0001**  
Универсальный стенд для  
испытания гидравлических  
усилителей руля



**CTR-KV-V0003**

Стенд для испытаний гидравлических блоков распределителей и гидроаппаратуры

Предназначен для осуществления входного контроля, послеремонтной обкатки, диагностики, определения технических параметров и контрольных испытаний гидравлических насосов



**CTR-KV-P0004**

Стенд для испытания регулируемых и нерегулируемых гидронасосов

Предназначен для испытания компонентов электрогидравлических блоков управления (ЭГБУ) АКП на различных нагрузочных режимах в условиях, максимально приближенных к реальным условиям эксплуатации.



### CTR-KV-D0132

Стенд для испытаний компонентов электрогидравлической системы управления АКП



Предназначен для испытания на функционирование, проверку давления начала страгивания и холостого хода, проверку прочности конструкции корпуса при статическом давлении, проверку наружных утечек рабочей жидкости через уплотнение штока и внутренних утечек - через уплотнение поршня



### CTR-KV-G0071

Стенд для испытания гидроцилиндров





**CTR-KV0943-2**  
Испытательный стенд для дискретных, пропорциональных и сервоклапанов

Стенд позволяет диагностировать, тестировать и настраивать клапаны стыкового монтажа, в том числе с пропорциональным электромагнитным управлением со встроенными или вынесенными усилителями.



Предназначен для выполнения сборочно-разборочных операций при проведении ремонтных работ гидроцилиндров, устанавливаемых на специальную автомобильную, крановую, карьерную технику, а также различное технологическое оборудование.



**CTR-KV-G0004**  
Стенд для разборки/сборки гидравлических цилиндров



Предназначен для испытания гидромоторов на функционирование (обкатка), функционирование при максимальном давлении (прочность), наружную герметичность, номинальную, минимальную и максимальную частоту вращения

**CTR-KV-M0003**  
Стенд для испытания гидромоторов

## Гидравлические системы управления турбинами

- ▼ Гидравлическая часть системы регулирования и защиты для паровых и газовых турбин нового поколения
- ▼ Гидравлические системы управления регулируемые и стопорными клапанами для комплексной реконструкции паровых турбин
- ▼ Сервоцилиндры для ГЧСР (гидравлическая часть системы регулирования), для БРОУ (быстродействующая редукционно-охлаждающая установка паровых турбин), для БПГТ (блок подготовки газообразного топлива газовых турбин)
- ▼ Гидравлические станции систем смазки и охлаждения подшипников и гидроподъема ротора турбин
- ▼ Фильтрационные маслостанции
- ▼ Гидравлическое оборудование для управления гидравлическими турбинами Френсиса, Наплана, Пелтона
- ▼ Гидравлическое оборудование для управления гидрозатворами ГЭС
- ▼ Компактные гидростанции и сервоцилиндры для управления углом поворота лопасти и поворотом гандолы для ветрогенераторов



Гидросистемы для газовых и паровых турбин



Маслонапорная установка для ТЭЦ





CTR-KV0306  
Реконструкция гидравлической системы  
управления турбиной на ТЭЦ

## Гидравлические блоки

ПНЕВМАКС производит специальные гидравлические блоки на собственной производственной площадке, расположенной в г. Химки. Опытные конструкторы спроектируют оптимальное техническое решение по техническому заданию заказчика. Возможно производство блоков по чертежам заказчика



Гидравлические блоки в  
сборе с гидроаппаратурой



## Гидравлический амортизатор

Гидравлический амортизатор BLKV CYL-0010 предназначен для гашения механических вибраций, возникающих при работе дробилки. Он защищает конус дробилки от попадания недробимого тела во время ее работы.



Гидравлический амортизатор BLKV CYL-0010

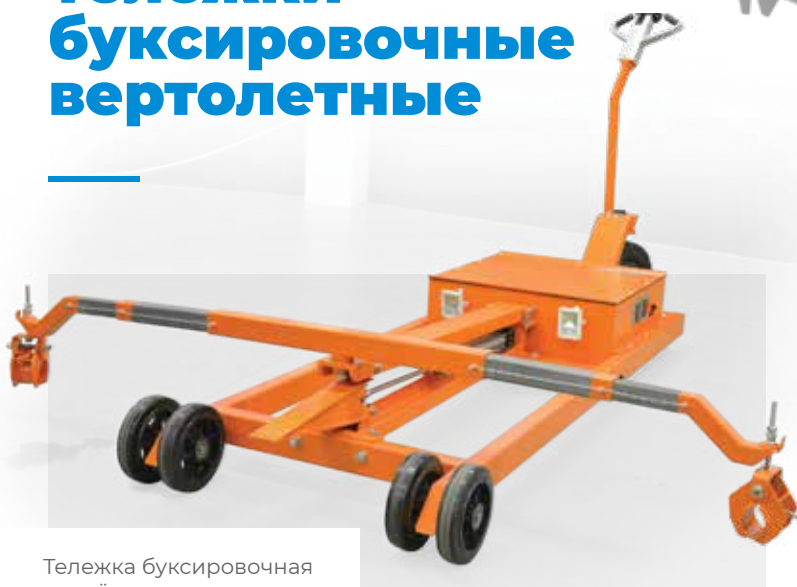


Насос-моторные группы **PM-\***

## Насос-моторные группы

Насос-моторные группы PM собираются и испытываются на собственном производстве ПНЕВМАКС. Группа представляет собой насос в сборе с электродвигателем, а также, по желанию Заказчика, с присоединительными фланцами и виброизолирующими опорами.

## Тележки буксировочные вертолетные



Тележка буксировочная вертолётная универсальная

Вертолетная гидравлическая тележка предназначена для транспортировки лёгких вертолетов на небольшие расстояния методом частичной погрузки. Тележка является самоходной. Плавность хода, остановка, подъема и опускания регулируется. Конструкция вертолетной тележки является универсальной и подходит для большинства моделей вертолетов на полозьях.

Специалисты конструкторского бюро ПНЕВМАКС готовы разработать вертолетную тележку для любого типа вертолетов как с частичной, так и с полной погрузкой.

## Гидромолоты



Станция управления

1500 Дж

Безоткатный гидравлический подвесной молот с ручным и автоматическим управлением TYSON может применяться для различных видов работ, где требуется большая сила удара с точным ручным манипулированием.

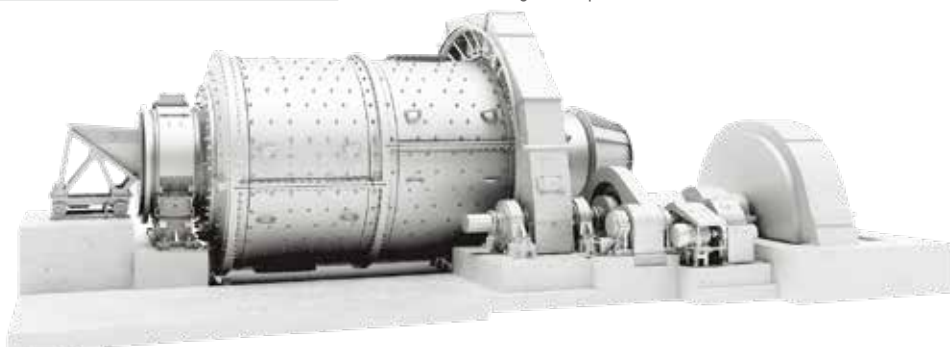
Проект разработан для горнодобывающей металлургической компании для решения задач по перефутеровке рудоразмельных мельниц. Служит эффективной и безопасной альтернативой всех видов кувалд, отбойных молотков, тяжелых таранов, обеспечивая мощный импульс до 2000 Дж до 90 раз в минуту.

Гидромолот имеет ударный гидравлический привод с удобным корпусом - рукоятками и органами управления и питающую силовую установку.

Дополнительно может комплектоваться автоматическим манипулятором.



Оснастка для выбивания болтов



## Вертлюги

### Вертлюги гидравлические специального исполнения

Вертлюги (гидравлические ротационные соединения или гидрошарниры), представляет собой узлы для подачи гидравлических жидкостей или смазок в поворотное или постоянно вращающееся оборудование с частотой до 500 об/мин. Они обеспечивают уплотнение между стационарным каналом подачи (например, трубой или шлангом) и вращающейся частью (например, барабаном, цилиндром или шпинделем), подавая поток рабочей среды во вращающуюся часть с рабочим давлением до 250 бар.





## Основные услуги по сервису



### Заправка аккумуляторов азотом

Заправка аккумуляторов техническим азотом давлением до 350 бар.

Возможен выезд на предприятие Заказчика с необходимым заправочным оборудованием. Баллоны с азотом предоставляет Заказчик.

### Консультирование и инструктаж специалистов клиента функционированию и обслуживанию гидросистем

Данная услуга может идти как сопутствующая к работам по запуску гидростанции в эксплуатацию, так и отдельно - для технического персонала Заказчика, обслуживающего гидросистемы (отдел главного механика) или проектирующего гидравлические системы (конструкторский отдел).



### Шеф-надзор за монтажом и пусконаладочными работами гидростанций собственного производства

Выезд на территорию Заказчика, контроль чистоты рабочей жидкости, проверка монтажа гидросистемы, проверка работоспособности гидростанции и системы управления, наладка связей с системой управления верхнего уровня, наладка гидросистемы и ПО АСУ насосной станции, инструктаж персонала Покупателя по работе, обслуживанию и эксплуатации гидросистемы.





## Модернизация или капитальный ремонт гидравлических систем технологического оборудования

- ▼ Демонтаж и замена существующего гидроборудования (насосы, трубопроводы, гидробаки, гидроаппаратура);
- ▼ Замена системы управления оборудования на современную;
- ▼ Шеф-монтажные и пуско-наладочные работы;
- ▼ Гарантийное обслуживание гидросистемы и системы управления от 24 месяцев с момента запуска в эксплуатацию.

## Сервисное обслуживание гидросистем оборудования (на условиях аутсорсинга)

- ▼ Выезд специалиста в место установки Оборудования;
- ▼ Регламентные работы, замена масла, замена фильтроэлементов, настройка оборудования;
- ▼ Выявление неисправности Оборудования и определение спецификации запчастей;
- ▼ Поставка запчастей и устранение неисправности.



## Технический аудит гидросистем технологического оборудования

Технический аудит проводится с дальнейшим предоставлением технического заключения о состоянии оборудования и техническом обосновании необходимого ремонта или модернизации.



## Региональная сеть

### Санкт-Петербург

📍 ул. Шателена, д. 26 лит. А,  
оф. 8.21

☎ +7 (812) 389-42-89

[spb@pneumax.ru](mailto:spb@pneumax.ru)

### Казань

📍 пр-т Альберта Камалеева,  
16А, офис 408

☎ +7 (843) 233-44-50

[kazan@pneumax.ru](mailto:kazan@pneumax.ru)

### Ростов-на-Дону

📍 ул. Береговая, д. 8,  
оф. 702, БЦ РиверСайд

☎ +7 (863) 303-40-06

[rostov@pneumax.ru](mailto:rostov@pneumax.ru)

### Новосибирск

📍 Октябрьская магистраль,  
д. 4, оф.1404

☎ +7 (383) 207-99-39

[nsk@pneumax.ru](mailto:nsk@pneumax.ru)

### Екатеринбург

📍 ул. Белинского, д. 83,  
оф. 18-02

☎ +7 (343) 383-49-50

[ekb@pneumax.ru](mailto:ekb@pneumax.ru)

### Нижний Новгород

📍 ул. Керченская, д. 13,  
оф. 220А

☎ +7 (831) 261-36-51

[nnd@pneumax.ru](mailto:nnd@pneumax.ru)

### Новокузнецк

📍 ул. Кутузова, д. 39,  
оф. 415

☎ +7 (3843) 32-86-99

[nvkz@pneumax.ru](mailto:nvkz@pneumax.ru)

### Челябинск

📍 ул. Тернопольская, д. 6

☎ +7 (351) 220-91-00

[chk@pneumax.ru](mailto:chk@pneumax.ru)

### Череповец

📍 ул. Первомайская, д.45,  
каб. 8

☎ +7 (8202) 30-04-24

[chz@pneumax.ru](mailto:chz@pneumax.ru)

### Стерлитамак

📍 ул. Николаева, д. 112.

☎ +7 (3473) 41-85-01

[ufa@pneumax.ru](mailto:ufa@pneumax.ru)

### Липецк

📍 просп. Победы, 29, оф. 423

☎ +7 (4742) 24-42-52

[lipeck@pneumax.ru](mailto:lipeck@pneumax.ru)

### Пермь

📍 ул. Космонавта Беляева,  
д. 19, оф. 307

☎ +7 (916) 696-78-03

[zhuravlev@pneumax.ru](mailto:zhuravlev@pneumax.ru)

### Владимир

☎ +7 (965) 369-30-33

[metta@pneumax.ru](mailto:metta@pneumax.ru)

### Рязань

☎ +7 (980) 502-42-02

[ryazan@pneumax.ru](mailto:ryazan@pneumax.ru)

### Старый Оскол

☎ +7 (917) 520-44-76

[so@pneumax.ru](mailto:so@pneumax.ru)

### Тюмень

☎ +7 (999) 924-88-20

[sitnikov@pneumax.ru](mailto:sitnikov@pneumax.ru)





 ПНЕВМАКС





**pneumax.ru**

📍 Московская область, г. Химки,  
Коммунальный проезд, владение 30

☎ +7 (495) 739-39-99

**mail@pneumax.ru**