

Шаровой отсечной кран

Код для заказа

302-1/4" - G1/4", $P_{\text{макс}}=40$ бар

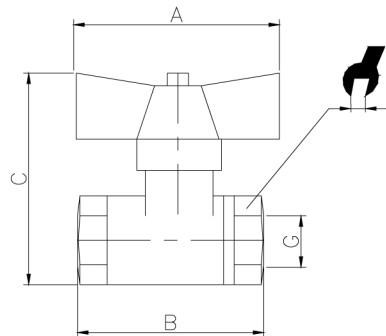
302-3/8" - G3/8", $P_{\text{макс}}=40$ бар

302-1/2" - G1/2", $P_{\text{макс}}=40$ бар

302-3/4" - G3/4", $P_{\text{макс}}=25$ бар

302-1" - G1", $P_{\text{макс}}=25$ бар

Корпус крана изготовлен из никелированной латуни; шар - из нержавеющей стали; уплотнения - из фторопласта. Кран имеет полнопроходное сечение рабочего канала и тем самым практически не оказывает сопротивление потоку энергоносителя (сжатый воздух, вода и т.д.).



Рабочие характеристики

| Энергоноситель | Рабочее давление | Рабочая температура | |
|-----------------|------------------------|---------------------|--------|
| | | мин. | макс. |
| воздух, вода | см. коды для заказа | -5°C | +150°C |

| G | 1/4" | 3/8" | 1/2" | 3/4" | 1" |
|---|------|------|------|------|----|
| A | 49 | 49 | 49 | 49 | 58 |
| B | 42 | 44 | 47 | 55 | 65 |
| C | 50 | 52 | 55 | 60 | 71 |
| | 17 | 21 | 25 | 31 | 38 |