

 ПНЕВМАКС



20 ЛЕТ  
УСПЕШНОЙ РАБОТЫ

Лидер в области проектирования,  
производства и поставки промышленного  
гидропневмопривода и систем смазки



### Исполнение заказов

- Выставление счета в течение 2 часов
- «Точно в срок» - 80% заказов отгружаются «день в день»
- Быстрая доставка, в том числе «экспресс»



### Конструкторское бюро

- Профессиональная команда инженеров
- Проектирование: от гидравлических подъемников до сложных испытательных стендов, систем управления
- Разработка полного комплекта чертежей



### Производство

- Целевой набор современного оборудования
- Цех производства металлоконструкций
- Цех производства готовых изделий



### Сервисная группа

- Монтаж оборудования «под ключ», шефмонтаж
- Диагностика продукции других производителей
- Ремонт и модернизация; постгарантийное обслуживание



### Техническая поддержка

- Технические консультации
- Обучение клиентов
- Вывод на рынок новых продуктов и технических решений



### Складской комплекс

- Один из самых больших складов в России гидро- и пневмоаппаратуры, компонентов систем смазки, вакуумной техники
- Современные технологии складской логистики
- Высокая скорость комплектации заказов



### Отдел закупок

- Работа с европейскими и российскими поставщиками
- Наполнение склада в соответствии с потребностями рынка
- Доукомплектация заказов клиентов не складскими позициями



### Отдел продаж

- Сотрудники отдела продаж - инженеры с профильным техническим образованием
- Сеть региональных представительств по всей России
- Продажа комплектующих и гидросистем



## ИСТОРИЯ УСПЕХА

### Развитие компании ПНЕВМАКС

– это живая связь с рынком и актуальный ответ на его потребности. Начав в 1998 году, компания стартовала как поставщик пневматического оборудования. На данный момент в продуктовую линейку входят гидросистемы, системы смазки, промышленные подъемники и сбалансированные манипуляторы, большая часть которых поставляется непосредственно со склада.

### Сегодня ПНЕВМАКС

– это поставщик решений для самых разных отраслей: энергетики, металлургии, станкостроения, деревообработки, мобильной техники, пищевой промышленности, нефтегазовой отрасли и многих других. Мы гордимся тем, что производственные линии лидеров многих отраслей оснащены нашими компонентами или аппаратурой.

Созданное в компании конструкторское бюро позволяет решать самые нестандартные задачи, которые ставят перед нами клиенты. Инновационные технологии в проектировании, ориентация на производство качественной продукции, строжайшие требования к внутренним бизнес-процессам, тщательный выбор европейских и российских партнеров-поставщиков, – именно так приобретается репутация надежного поставщика.

Мы выполнили сложнейшие проекты в энергетике и металлургии, безусловно, опираясь на опыт и профессиональные знания специалистов как компании, так и наших европейских партнеров. Каждый из тысяч выполненных нами проектов, – это вклад в нашу копилку знаний, к которой мы постоянно обращаемся, совершенствуя предлагаемые рынку системы.

Готовые решения «под ключ», производимые серийно, и уникальные проекты, требующие серьезной индивидуальной проработки, – именно так ПНЕВМАКС осваивает новые рынки и создает основу для полноценного сотрудничества.



- Насосы
- Гидрораспределители
- Гидравлические блоки
- Сервораспределители
  - Гидроцилиндры
  - Сервоцилиндры
- Электронные усилители, аккумуляторы

### СМАЗОЧНЫЕ СИСТЕМЫ

- Автоматизированные системы централизованной смазки «под ключ»
- Питатели, форсунки, смазочные кисти
- Ручные насосы, заправочные и насосные станции, реверсивные клапана, шкафы управления
- Трубки, фитинги, наконечники, заглушки, коллектора



### ПРОМЫШЛЕННЫЕ ПОДЪЕМНИКИ И МАНИПУЛЯТОРЫ

- Вакуумные подъемники
- Сбалансированные интеллектуальные манипуляторы
- Пневматические манипуляторы



### ГОТОВЫЕ РЕШЕНИЯ ПОД КЛЮЧ

- Динамические испытательные стенды
- Испытательные гидравлические стенды
- Маслостанции для конкретных моделей технологического оборудования
- Вертолетные буксировочные тележки
- Азотно-докачивающие станции
- Централизованные автоматизированные системы смазки оборудования
- Модернизация кузнечно-прессового оборудования (с гидроприводом)
- Фильтрационно - заправочные станции



- Предохранительные гидроклапаны, дроссели, обратные клапаны
- Пропорциональные распределители, клапаны давления и регуляторы расхода
- Фильтры
- Теплообменники
- Клапаны резьбового монтажа
- Гидромоторы
- Фильтрационно-охладительные контуры

## ПНЕВМООБОРУДОВАНИЕ

- Пневмоцилиндры
- Устройства управления
- Устройства подготовки сжатого воздуха
- Аксессуары
- Соединения

## АРМАТУРНЫЕ КЛАПАНЫ, ФИТИНГИ И РВД

- Арматурные клапаны с электро- и пневмоуправлением
- Рукава высокого давления
- Фитинги

## НАСОСНЫЕ СТАНЦИИ И ГИДРОАГРЕГАТЫ

- Гидростанции, в том числе компактные;
- Насос-моторные группы;
- Насосные станции с компоновкой по ТЗ заказчика
- Гидравлические блоки в сборе с клапанами, коллекторы, плиты



МАКС

# Гидравлические насосные станции

**ПНЕВМАКС** предлагает своим заказчикам ряд решений: от стандартизованных гидравлических насосных станций, до станций, собираемых по индивидуальным техническим заданиям.

**В оснащение станции могут входить:**

- Фильтрационно-охладительные контуры;
- Фильтры (напорные, сливные, всасывающие, воздушные, индикаторы засоренности фильтров);
- Системы управления, любой сложности, включая автоматические с использованием элементной базы ABB, Schneider Electric, Siemens, Omron; с применением логических контроллеров, визуальных тачпанелей. Для многоуровневых систем управления применяются промышленные компьютеры;
- Гидравлические блоки на основе модульной аппаратуры и встраиваемых клапанов, что позволяет реализовывать направляющую и регулирующую части гидросистемы без применения трубопроводов;
- Аккумуляторные блоки (поршневые, балонные, мембранные);
- Насос-моторные группы с трехфазными 2-х и 4-х полюсными электродвигателями, а также с однофазными. Используемые насосы: шестеренные, пластинчатые, аксиально-поршневые, винтовые.





# Гидравлические насосные станции





# Азотные станции

Предназначены для зарядки и дозарядки гидроаккумуляторов азотом непосредственно на месте их эксплуатации, без демонтажа. Опционально в комплект поставки входит комплект зарядно-проверочного устройства для пневмогидроаккумулятора. Позволяет избежать хранения клиентом на своем производстве баллонов с высоким давлением.



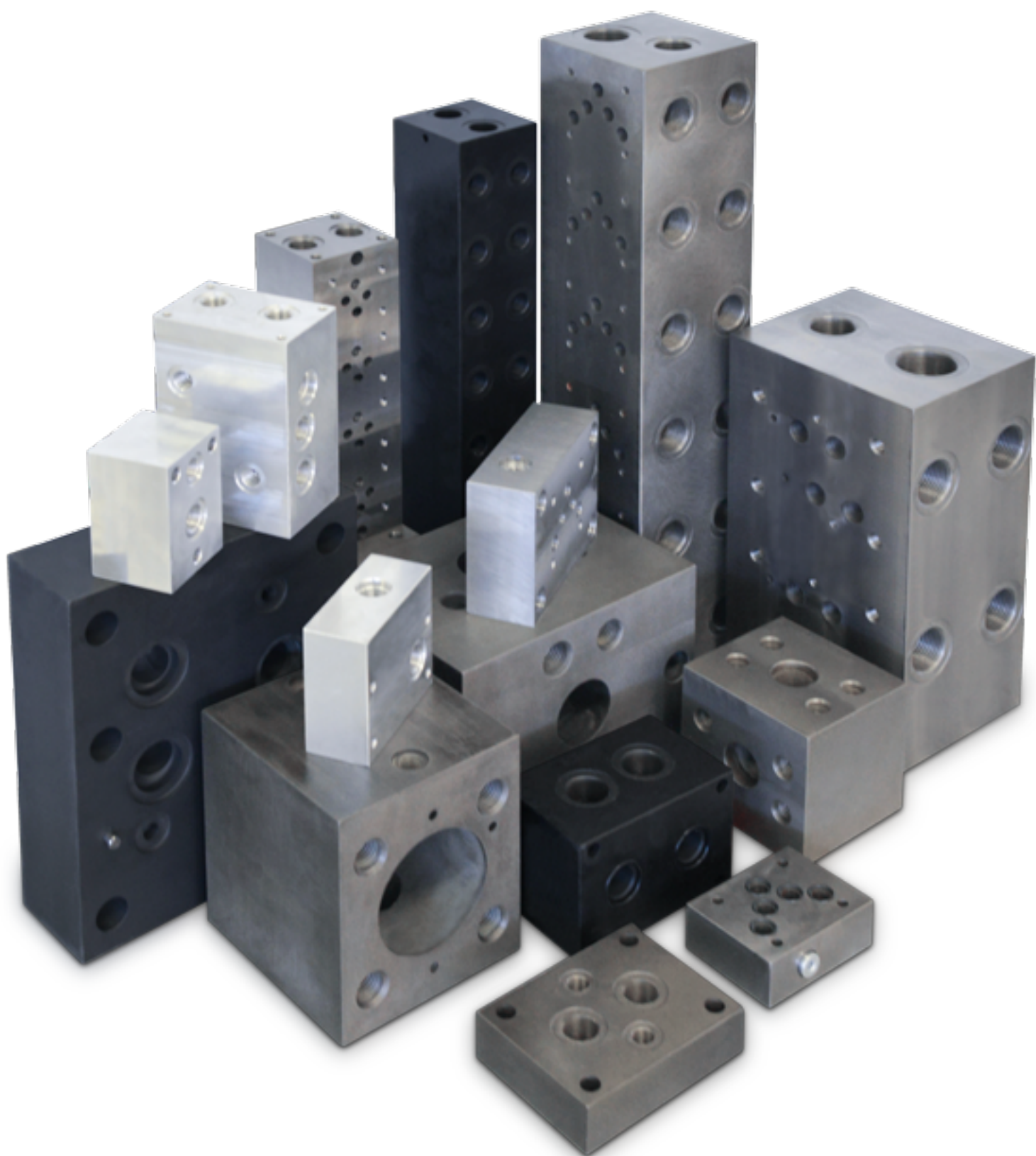
# Фильтрационно-заправочные станции

Предназначены для заливки или доливки гидравлического масла в гидробак или гидроагрегат, насосную станцию, маслостанцию и прочие гидравлические системы через системы очистки рабочей жидкости. Могут применяться для очистки рабочих жидкостей от механических примесей.





# Гидравлические блоки





Компания **ПНЕВМАКС** имеет возможность изготовления специальных гидравлических блоков на собственной производственной площадке, расположенной в г. Химки, которая занимает лидирующее место на российском рынке в сфере производства гидравлических агрегатов и маслостанций. Продукция нашего завода высоко ценится большинством производителей гидрофицированного оборудования в России и широко применяется в различных областях промышленности.

Предлагаемые гидроблоки подходят для картриджного и притычного монтажа гидравлической аппаратуры при реализации гидросистем без применения трубопроводов. Особенно, данный вид монтажа гидросистемы характерен для гидравлических прессов, в гидросхеме которых применяются логические клапаны (вставки), предназначенные для работы с большими величинами расходов. Блоки выполняются также по техническому заданию заказчика.

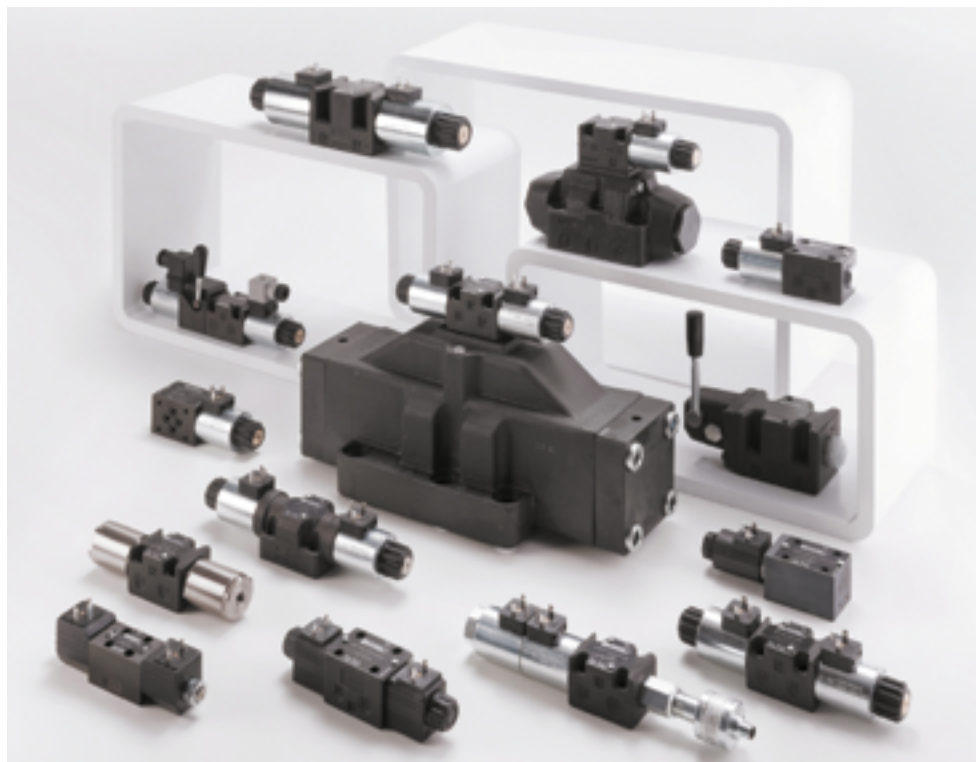
**Комплектация (монтаж) блока гидравлическими клапанами также осуществляется на собственной производственной площадке ООО «Пневмакс» в г. Химки. Это позволяет достичь наиболее выгодную стоимость гидравлической системы.**

**Для расчета стоимости блока нам необходимы только:**

- гидравлическая принципиальная схема
- спецификация устанавливаемых в (на) блок клапанов и распределителей
- заполненный опросный лист

# Гидравлическое оборудование

- Насосные станции и гидроагрегаты
- Шестеренные насосы
- Лопастные насосы
- Аксиально-поршневые насосы
- Гидрораспределители
- Пропорциональные распределители, клапаны давления, регуляторы расхода
- Сервораспределители
- Гидроцилиндры
- Специальные гидроцилиндры
- Сервоцилиндры
- Предохранительные гидроклапаны
- Дроссели, обратные клапаны
- Электронные усилители
- Аккумуляторы
- Фильтры
- Теплообменники
- Клапаны резьбового монтажа
- Гидромоторы
- Фильтрационно-охладительные контуры



# Фитинги и РВД для гидравлических систем

Производство рукавов высокого давления для гидравлических систем с ДУ от 6 до 30 мм и диапазоном рабочего давления от 80 до 300 бар на современном итальянском оборудовании компании «О+Р» — мирового лидера в производстве станков для изготовления РВД.

Мы поставляем стальные бесшовные холоднотянутые трубы для гидравлических систем с ДУ от 6 до 30 мм.

На складе всегда в наличии большой выбор присоединительной арматуры по DIN 2353 с врезным кольцом и уплотнением из эластомера.

Высокая надежность и низкая стоимость.



# Осевые следящие гидросистемы

Управление движением гидравлической оси, такой как цилиндр или гидравлический двигатель, – это скоординированный контроль ускорения, скорости и положения, а также давления или усилия.

Цилиндры представляют собой гидравлическую ось с пропорционально быстродействующим распределителем, установленным непосредственно на самом гидроцилиндре, с обратной связью по положению поршня. В качестве контроллеров для управления сервоцилиндрами применяются электронные карты EMW.



# Промышленная пневматика

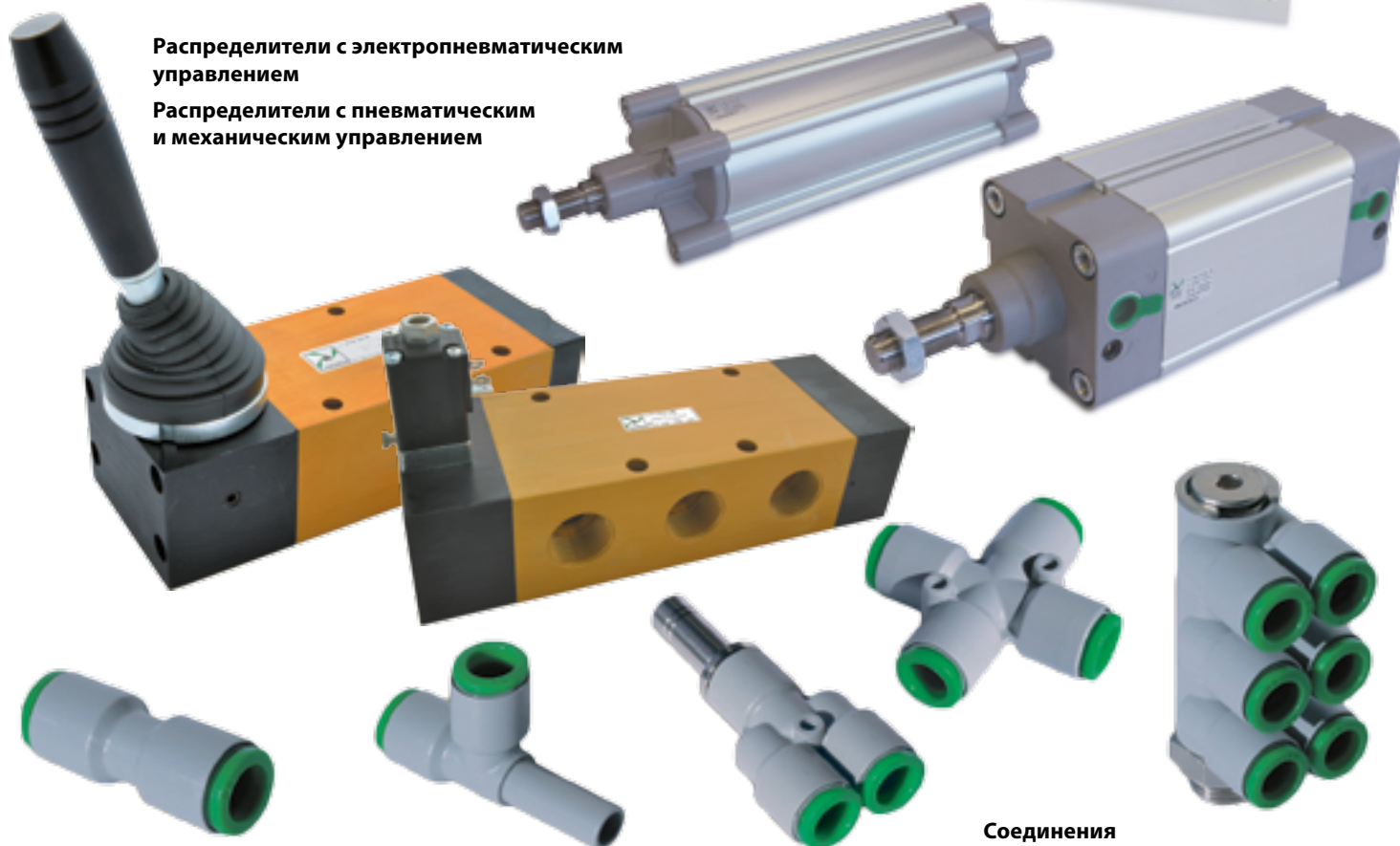


Пневмоцилиндры

Устройства подготовки сжатого воздуха

Распределители с электропневматическим управлением

Распределители с пневматическим и механическим управлением



Соединения



# Арматурные клапаны для воздуха и жидкостей

Постоянно представлены на Российском складе **КЛАПАНЫ АРМАТУРНЫЕ** с электро и пневмоуправлением. Клапаны предназначены для контроля потока различных газов и жидкостей (воздух, вода, пар, спирты, масла и другое).

**Материал корпуса клапанов:** латунь или нержавеющая сталь

**Присоединение:** резьба трубная G1/8"..." по ISO 228 (BSP)

**Рабочее давление:** 0...50 бар.

**Уплотнения:** NBR(-10...+70°C),

VITON (-10...+130°C),

EPDM (≤+140°C),

PTFE (-10...+160°C).

**Температура эксплуатации:** -5...+160°C в зависимости от применяемого уплотнения клапана.



# Системы управления турбинами



**Среди наиболее востребованных разработок ПНЕВМАКС в области энергетики можно выделить:**

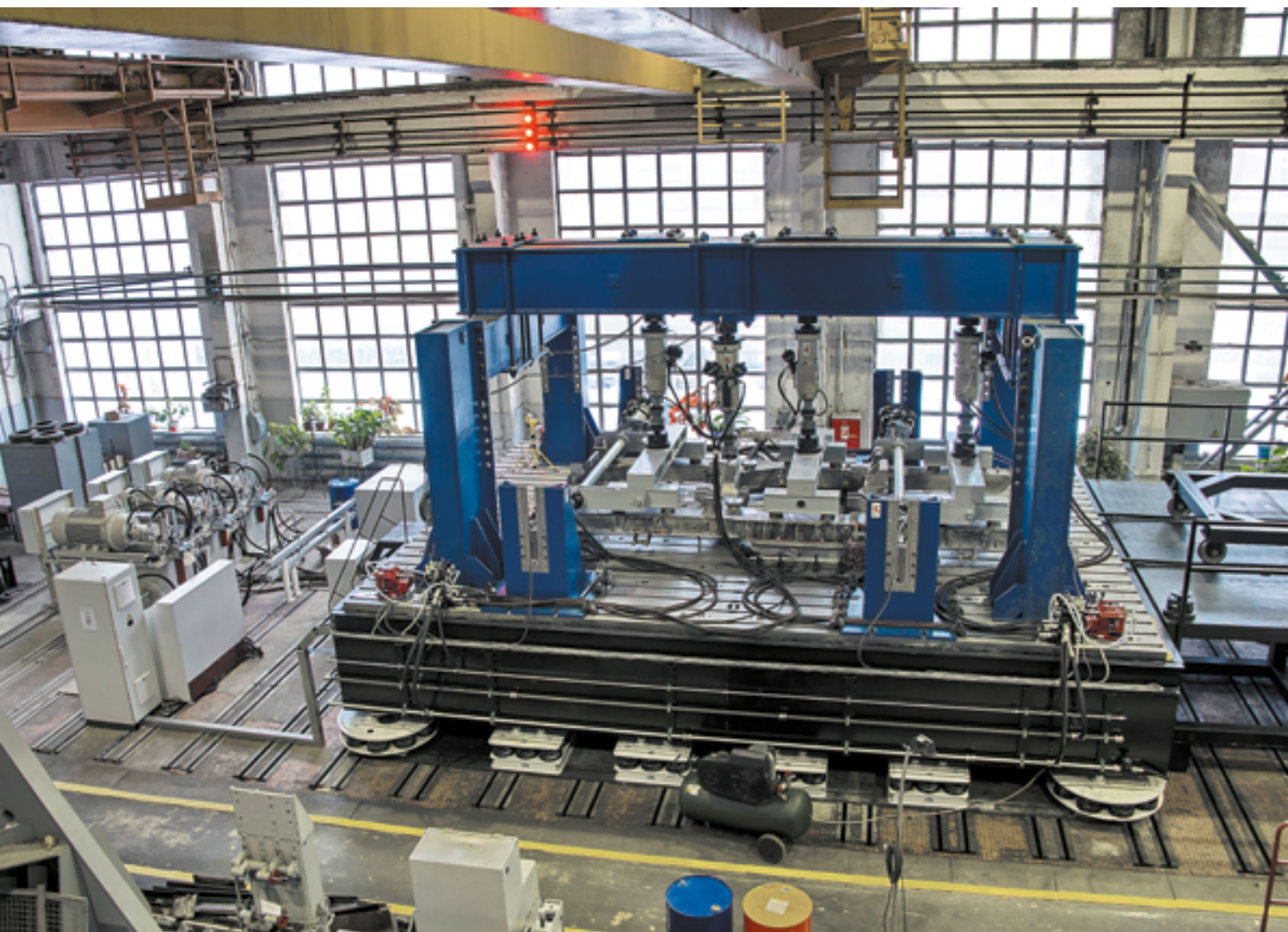
- Систему регулирования и защиты на базе технологии высокого давления теплофикационной турбиной нового поколения Т-295;
- Системы управления регулирующими и стопорными клапанами паровых турбин;
- Серводвигатели для турбин;
- Насосные станции для управления турбиной;
- Гидростанции для гидроподъема ротора со стороны генератора и со стороны турбины;
- Гидравлические системы смазки и охлаждения подшипников турбины;

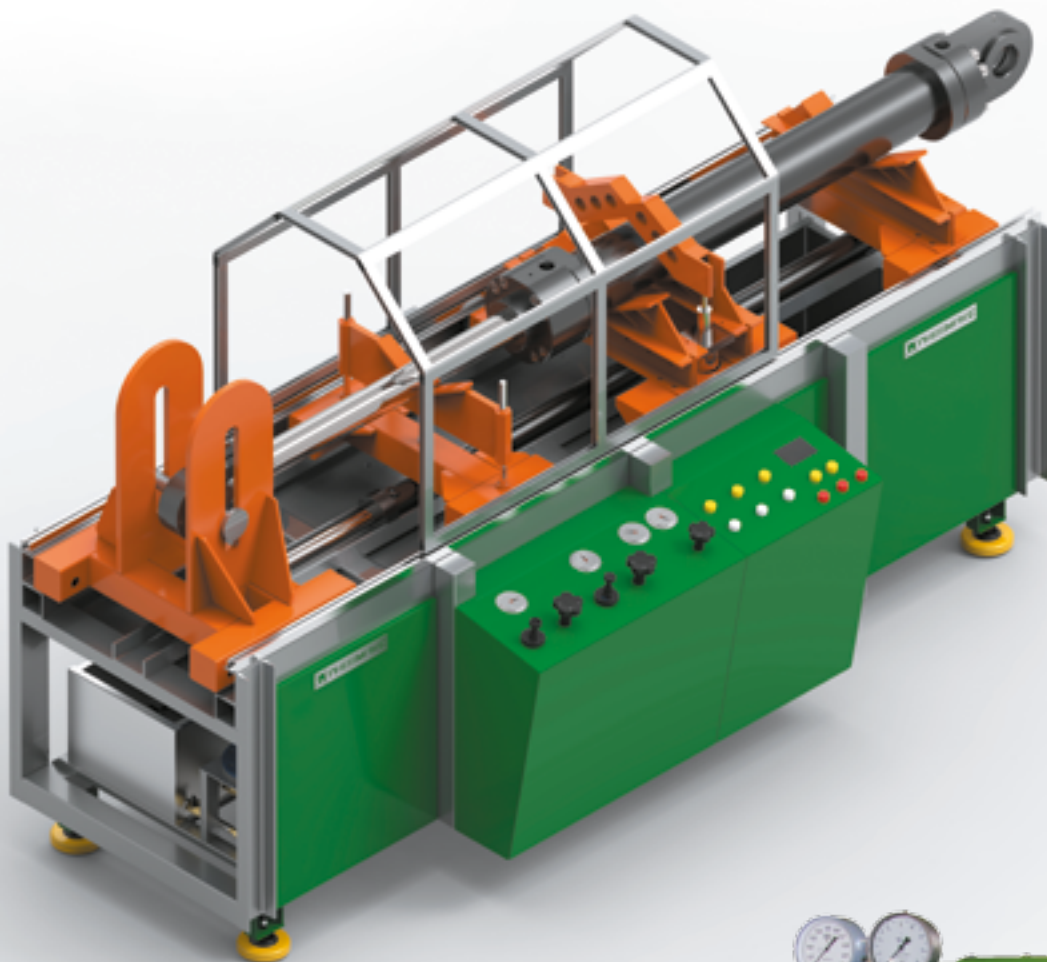
# Динамические испытательные стенды

Оборудование, предназначенное для имитации воздействия внешних силовых факторов. Виды испытаний, проводимых с помощью динамических сервогидравлических стендов:

- Исследовательские (ресурсные) испытания - до нескольких десятков миллионов циклов нагружения;
- Сертификационные испытания;
- Испытания до разрушения;
- Испытания, имитирующие воздействие сейсмических факторов;
- Испытания на проверку функциональности и т. д.

Применяются для проведения испытаний узлов, агрегатов, элементов конструкции, сборочных единиц и изделий в сборе в широком диапазоне частот (до 100Гц) и с усилиями до нескольких меганьютонов.





# Испытательные гидравлические стенды

**ПНЕВМАКС** представляет испытательные гидравлические стенды для гидроцилиндров, насосов и гидромоторов, ротаторов, пропорциональных и сервоклапанов, гидрораспределителей руля (ГУР) и рулевых реек, трубопроводов и РВД, пневмоклапанов, пневмоцилиндров.

**Стенды предназначены для:**

- послеремонтной обкатки;
- промывки;
- входного и выходного контроля;
- регулировки и настройки;
- съема основных характеристик.

**Классифицируются на:**

- стандартизированные («законченное решение под ключ»);
- нестандартные – выполненные по согласованному с Заказчиком техническому заданию, например, - для сервоклапанов, гидродемпферов, специальных гидроблоков, и других гидрофицированных узлов машин.



# Специализированное оборудование

Универсальная гидравлическая тележка для буксировки вертолетов, имеющих ползковое шасси.

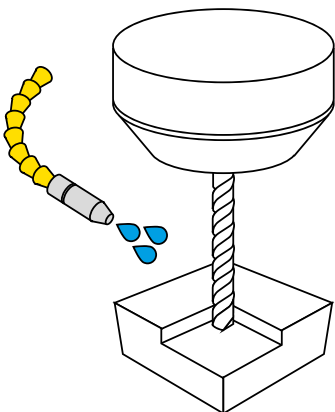
**Выпускается в двух модификациях:**

- с частичным подъемом;
- полным подъемом вертолета.



# Смазочные системы

Наши возможности позволяют спроектировать систему «под ключ» по любым требованиям.



Практически во всех отраслях промышленности применяются централизованные системы смазки.

Обратившись к нам, Вы можете подобрать принадлежности и основные элементы:

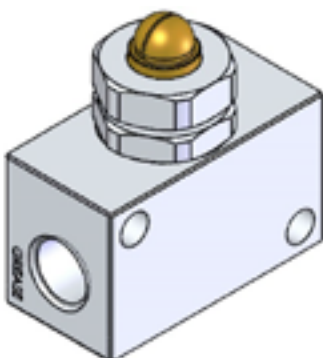
- Двухлинейной системы
- Последовательной системы
- Дроссельной системы
- Импульсной системы
- Масляно-воздушной системы
- Циркуляционной системы с непрерывной подачей смазочного материала

В нашем арсенале возможностей имеются решения для:

- Машиностроения (станки, прессы, гибочное оборудование)
- Деревообрабатывающей промышленности (циркулярные, ленточные и другие пилы)
- Дорожно-строительной техники (погрузчики, экскаваторы, грейдеры и пр.)
- Сельскохозяйственной техники (комбайны, подборщики и пр.)
- Ветроэнергетики (ветряные генераторы)
- Железно-дорожной отрасли (локомотивы, трамваи, рельсовое полотно)
- Металлургии (волочильные, прокатные станы и пр.)
- Горно-добывающей промышленности (дробилки, драги и пр.)
- Пищевой промышленности (конвейеры, упаковочное оборудование и пр.)

У Вас уже есть система смазки?

Мы поможем подобрать аналоги для замены и восстановления функционирования системы.



## Поставки

Централизованные системы и компоненты смазки маслом или пластичной смазкой классом NLGI 000 - NLGI 2. Подача смазочного материала осуществляется с помощью смазочных станций с ручным, пневматическим, гидравлическим или электрическим приводом. Станции подачи могут быть оснащены пластиковыми или металлическими баками объемом от 0,3 до 100 литров. Возможна подача смазочного материала бочковым насосом из стальных бочек объемом от 25 до 200 литров. Рабочее давление централизованных систем смазки может достигать до 450 бар.

## Возможности

Мы осуществляем поставки распределительных, управляющих и контрольно-измерительных устройств для централизованных систем смазки:

- Ручные насосы
- Питатели (дозировующие устройства)
- Насосные станции
- Шкафы управления
- Заправочные станции
- Смазочные материалы



К каждому из них можно подобрать по наличию на складе в Москве все необходимые компоненты - фитинги, коллекторы, трубки, распылители и фитинг-щеточки.

**Мы проектируем нестандартные автоматические системы управления, шкафы АСУ, для любых централизованных систем смазки.**

После завершения конструкторских работ шкаф собирают на производстве, тестируют его работу и производят наладку. Вы получаете готовую к работе и проверенную систему автоматического управления.





ООО «ПНЕВМАКС»  
141400, Россия,  
Московская обл., г. Химки,  
Коммунальный пр., дом 30  
Тел.: +7 (495) 739 39 99  
Факс: +7 (495) 739 49 99  
[mail@pneumax.ru](mailto:mail@pneumax.ru)  
[www.pneumax.ru](http://www.pneumax.ru)