

Редакция  
**2024**



# Гидравлические МОНТАЖНЫЕ ПЛИТЫ

Каталог стандартных плит

**Копирование запрещено.**

Компания оставляет за собой право  
вносить изменения в каталог.

 ПНЕВМАКС

Компания ПНЕВМАКС также специализируется на производстве монтажных плит, коллекторов, гидроблоков для гидравлических систем. В стандартный ассортимент выпускаемой продукции входят одиночные ответные присоединительные плиты, многоместные гидроблоки, плиты для модульного и секционного монтажа гидравлических клапанов стандарта CETOP. Компания также выпускает гидроблоки по чертежам или техническому заданию Заказчика.

Компания "Пневмакс" осуществляет изготовление гидравлических блоков на собственной производственной площадке.

Высококвалифицированный персонал нашей компании, современное высокотехнологичное оборудование, позволяет изготавливать продукцию высочайшего качества.

### НАШИ ПРЕИМУЩЕСТВА:

- Входной метрологический контроль материала заготовок, позволяет исключить использование не качественного сырья при производстве блоков. Метрологический контроль на всех этапах производства, включая испытания под высоким давлением.
- Специализированное программное обеспечение для проектирования и 3-D моделирования обработки гарантирует выполнение всех операций с заданной точностью.
- Качественный инструмент и оснастка ведущих мировых производителей обеспечивают стабильную высокопроизводительную обработку широчайшей номенклатуры.
- Виброгалтовочная установка наряду с распылительно - моечной машиной осуществляют удаление заусенцев, а также производят очищение и обезжиривание поверхности детали после фрезерной обработки.
- Химическое фосфатирование изделий позволяет создать антикоррозионный слой, что является важнейшей составляющей при эксплуатации гидравлических блоков.

- Для расчета стоимости не требуется конструкторский чертеж гидроблока, достаточно наличие гидравлической схемы и спецификации аппаратуры.
- Выполнение единичных заказов в минимальные сроки, по разумной цене.

### Материалы, применяемые при изготовлении гидравлических плит:

- Алюминий D16T (применяется в авиации)
- Сталь 35, 40, 40X, 45
- Сталь низколегированная 09Г2С
- Нержавеющая сталь 12Х18Н10Т

### Обработка поверхности:

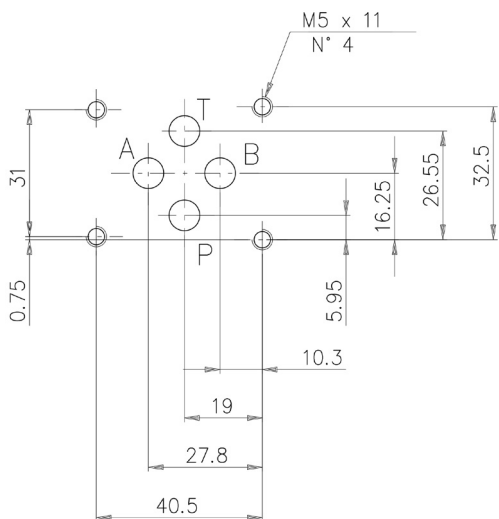
- Покраска
- Фосфатирование (UNI-ISO-9717)
- Оцинковка Fe//Zn8//Cn//TO DIN 50979 (по запросу)
- Оцинковка Fe//ZnNi8//An//TO DIN 50979 (Никель) (по запросу)

**Максимальное рабочее давление составляет 350 бар**

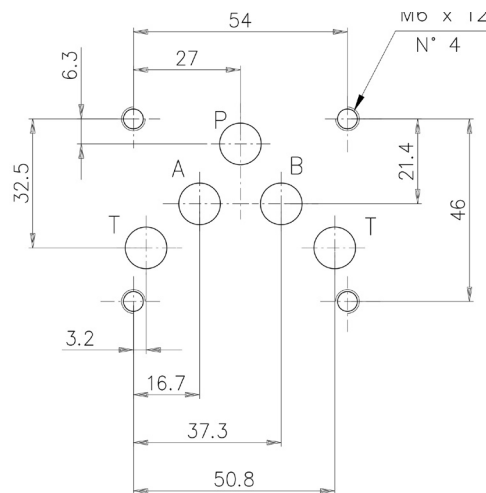




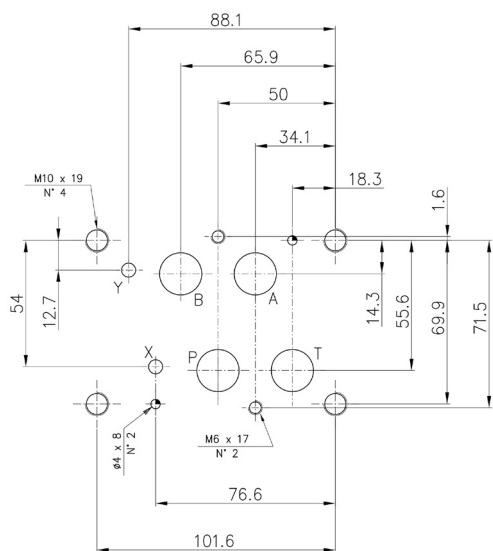
## СЕТОП 3 Ду6



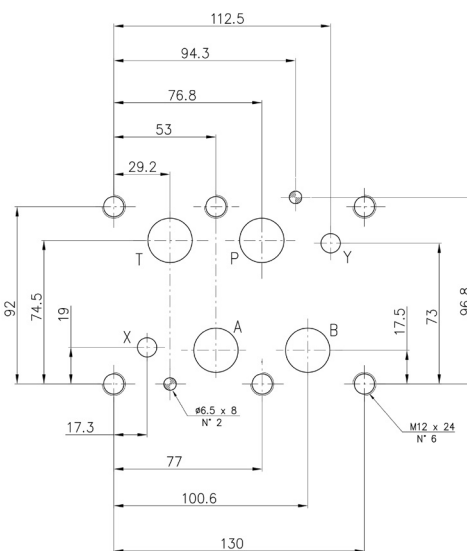
## СЕТОП 5 Ду10



## СЕТОП 7 Ду16

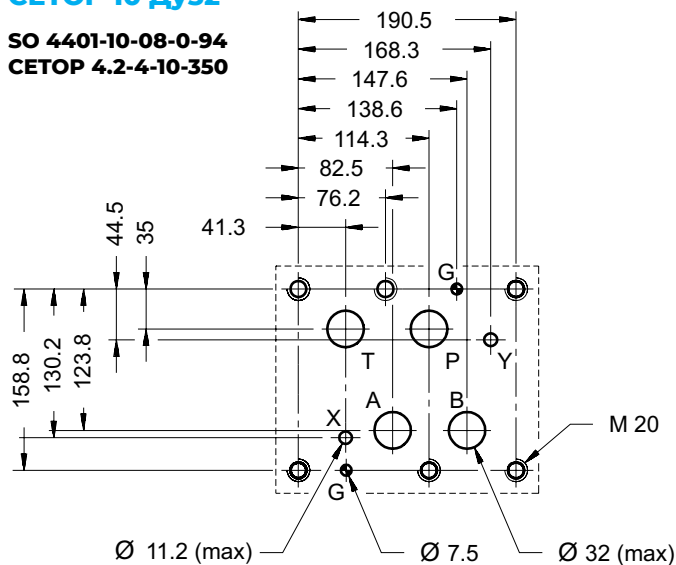


## СЕТОП 8 Ду25



## СЕТОП 10 Ду32

SO 4401-10-08-0-94  
СЕТОП 4.2-4-10-350



## Содержание

### 1 ОДНОМЕСТНЫЕ ПЛИТЫ ДЛЯ УСТАНОВКИ ГИДРАВЛИЧЕСКИХ КЛАПАНОВ

1.1	<b>PMRQ</b> плиты для предохранительных клапанов .....	<b>05</b>
1.2	<b>PMSZ*</b> плиты для клапанов последовательности и разности давления.....	<b>07</b>
1.3	<b>PMRPC*</b> плиты для регуляторов расхода.....	<b>08</b>
1.4	<b>PMMD</b> плиты для распределителей Ду6.....	<b>10</b>
1.5	<b>PMD4</b> плиты для распределителей Ду10 .....	<b>11</b>
1.6	<b>PME4</b> плиты для распределителей Ду10 с каналами X и Y.....	<b>12</b>
1.7	<b>PME07</b> плиты для распределителей Ду16.....	<b>13</b>
1.8	<b>PME5</b> плиты для распределителей Ду25.....	<b>14</b>
1.9	<b>ES10A112PL</b> плиты для распределителей Ду32.....	<b>14</b>
1.10	<b>VPM-CR</b> плиты для предохранительного клапана и под плиту ML31 .....	<b>15</b>
1.11	<b>ML31</b> плиты для батарейного монтажа клапанов Ду6 .....	<b>16</b>

### 2 МНОГОМЕСТНЫЕ ПЛИТЫ

2.1	<b>EM213</b> плиты под клапаны Ду6.....	<b>17</b>
2.2	<b>P2X*M</b> плиты под клапаны Ду6 с отверстиями под предохранительный клапан.....	<b>19</b>
2.3	<b>EM235</b> плиты под клапаны Ду10 .....	<b>21</b>
2.4	<b>EM207</b> плиты под клапаны Ду16.....	<b>22</b>
2.5	<b>EM208</b> плиты под клапаны Ду25 .....	<b>23</b>

### 3 МОДУЛЬНЫЕ МОНТАЖНЫЕ ПЛИТЫ

3.1	<b>P2*</b> модульные плиты для клапанов Ду6 .....	<b>24</b>
3.2	<b>P4D*</b> модульные плиты для клапанов Ду10 .....	<b>30</b>
3.3	<b>RM4*-MP</b> модульные плиты для клапанов Ду10 с отверстиями под предохранительный клапан.....	<b>34</b>
3.4	<b>P4D-RQM5</b> модульные плиты для клапанов Ду10 с предохранительным клапаном и разгрузкой.....	<b>35</b>

### 4 ПЛИТЫ-ЗАГЛУШКИ И ПЕРЕХОДНИКИ (АДАПТЕРЫ)

4.1	Плиты-заглушки для клапанов Ду6.....	<b>39</b>
4.2	Плиты-заглушки и переходники для клапанов Ду10.....	<b>41</b>
4.3	Плиты-заглушки и переходники для клапанов Ду16.....	<b>42</b>
4.4	Плита-переходник для клапанов Ду25.....	<b>43</b>
4.5	Плиты-заглушки и переходники для клапанов Ду32 .....	<b>44</b>

### 5 ПЛИТЫ С ОТВОДАМИ (ПЛИТЫ-ПРОСТАВКИ). ПЛИТЫ ДЛЯ РЕЛЕ ДАВЛЕНИЯ

5.1	<b>PM-1_PP-1_4</b> Плита модульная Ду6, каналы 2xP = G1/4".....	<b>45</b>
5.2	<b>PM-1_AB-1_4</b> Плита модульная Ду6, каналы A,B = G1/4".....	<b>45</b>
5.3	<b>EB30338</b> Плита модульная Ду6, каналы A,B = G3/8".....	<b>46</b>
5.4	<b>PM-1_PT-3_8</b> Плита модульная Ду6, каналы P,T = G3/8".....	<b>46</b>
5.5	<b>PM-4_AB</b> Плита модульная Ду10, каналы A,B = G1/2".....	<b>47</b>
5.6	<b>PM-4_TP</b> Плита модульная Ду10, каналы P,T = G1/2".....	<b>47</b>
5.7	<b>PM-PSP-AB</b> Плита модульная Ду6 для реле давления .....	<b>48</b>
5.8	<b>EB665</b> Плита модульная Ду10 для реле давления, канал P.....	<b>48</b>

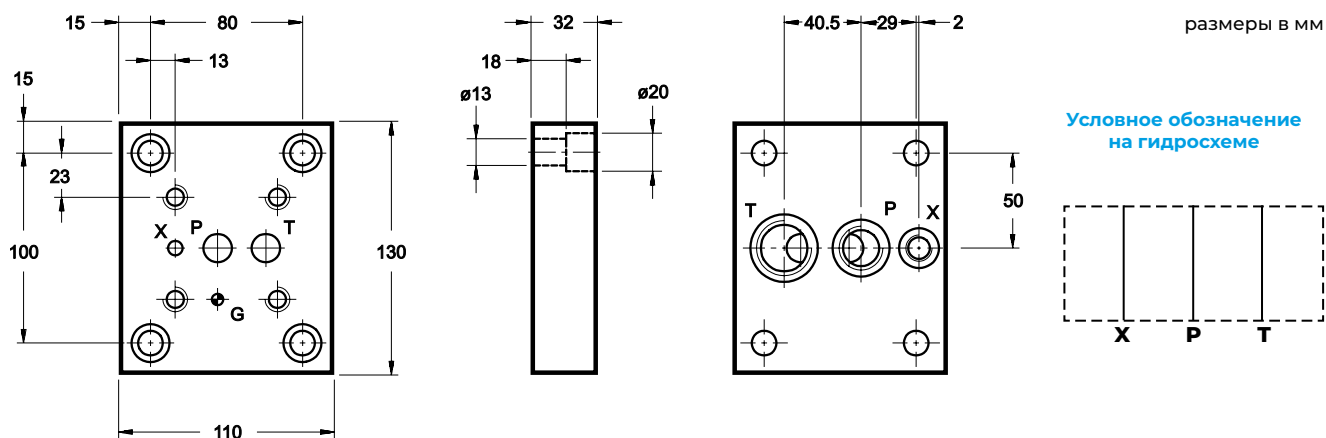


# 1. Одноместные плиты для установки гидравлических клапанов

## 1.1 PMRQ\* монтажные плиты для предохранительных клапанов

### Габаритные и монтажные размеры модели PMRQ3-AI4G/20 (код 1961211)

PMRQ3-AI4G/20\_1961211 - Плита для клапана давления, СЕТОР R06, P=G1/2", T=G3/4", X=G1/4", порты на задней панели, сталь

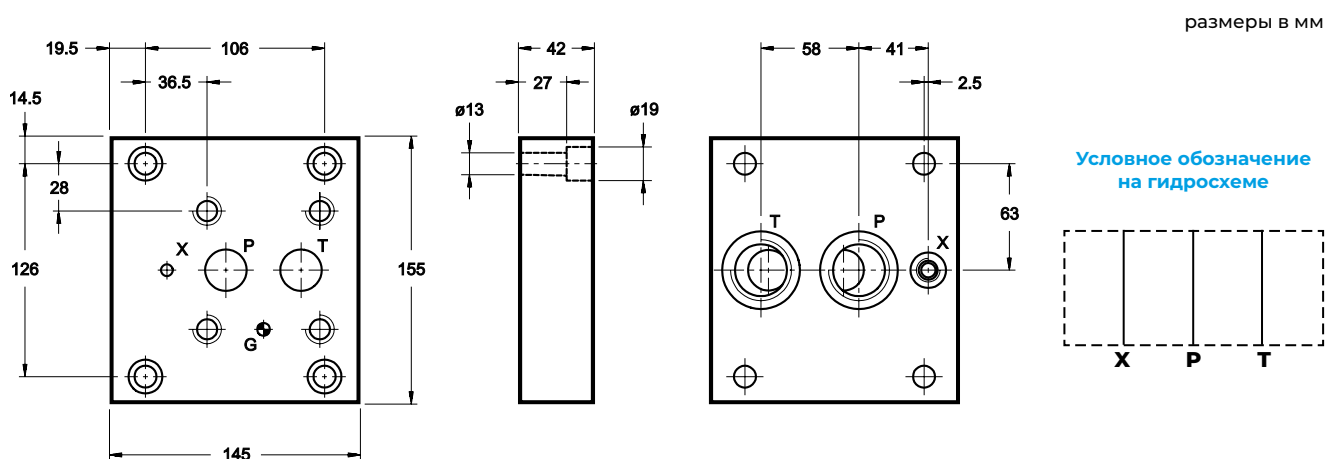


Размеры портов: P 1/2" BSP;  
T 3/4" BSP;  
X 1/4" BSP

Рмакс 350 бар Вес: 3,0 кг

### Габаритные и монтажные размеры модели PMRQ5-AI5G/20 (код 1961221)

PMRQ5-AI5G/20\_1961221 - Плита для клапана давления, СЕТОР R08, P-T=G1", X=G1/4", порты на задней панели, сталь



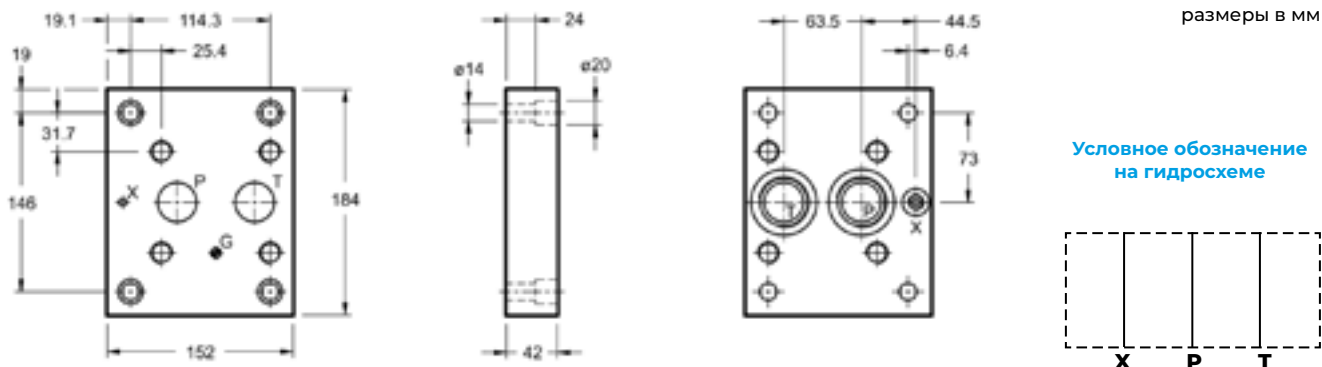
Размеры портов: P-T 1" BSP;  
X 1/4" BSP

Рмакс 350 бар Вес: 6,5 кг

# Гидравлические монтажные плиты PMRQ\*

## Габаритные и монтажные размеры модели PMRQ7-AI7G/10 (код 1960051)

PMRQ7-AI7G/10\_1960051 - Плита для клапана давления, СЕТОР R10, P=G1"1/4, T=G1"1/4, X=G1/4", порты на задней панели, сталь

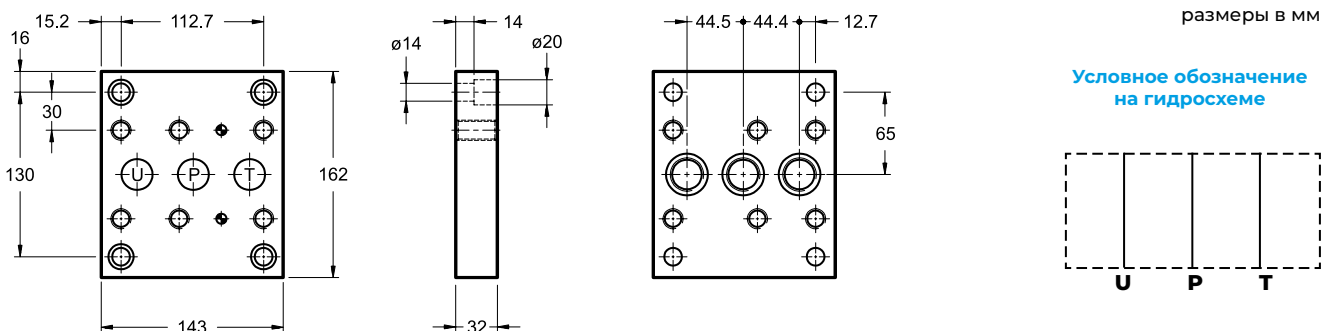


Размеры портов: P-T 1"1/4 BSP;  
X 1/4" BSP

Рмакс 350 бар Вес: 7,1 кг

## Габаритные и монтажные размеры модели PMRQA5-AI5G/10 (код 1960070)

PMRQA5-AI5G/10\_1960070 - Плита для клапана давления, P-T-U=G3/4", порты на задней панели, сталь

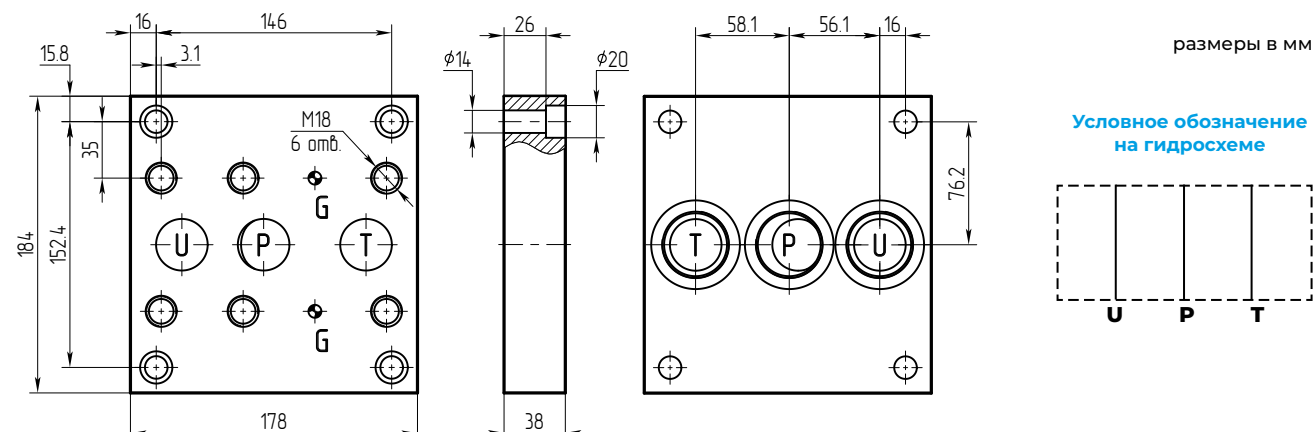


Размеры портов: P-T-U 3/4" BSP

Рмакс 350 бар Вес: 4,5 кг

## Габаритные и монтажные размеры модели PMRQA7-AI7G/10 (код 1960090)

PMRQA7-AI7G/10\_1960090 - Плита для клапана давления, СЕТОР R10, P-T-U=G1 1/4", порты на задней панели, сталь



Размеры портов: P-T-U 1"1/4 BSP

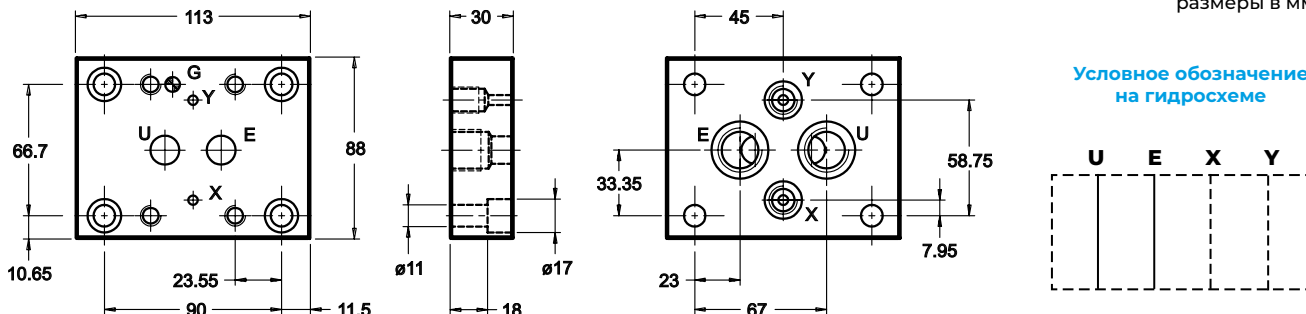
Рмакс 350 бар Вес: 7,3 кг

## 1.2 PMSZ\* плиты для клапанов последовательности и разности давления

### Габаритные и монтажные размеры модели PMSZ3-AI4G/20 (код 1961231)

PMSZ3-AI4G/20\_1961231 - Плита для монтажа клапанов, СЕТОР 06, E-U=G1/2", X-Y=G1/4", 320 бар, порты на задней панели, сталь

размеры в мм



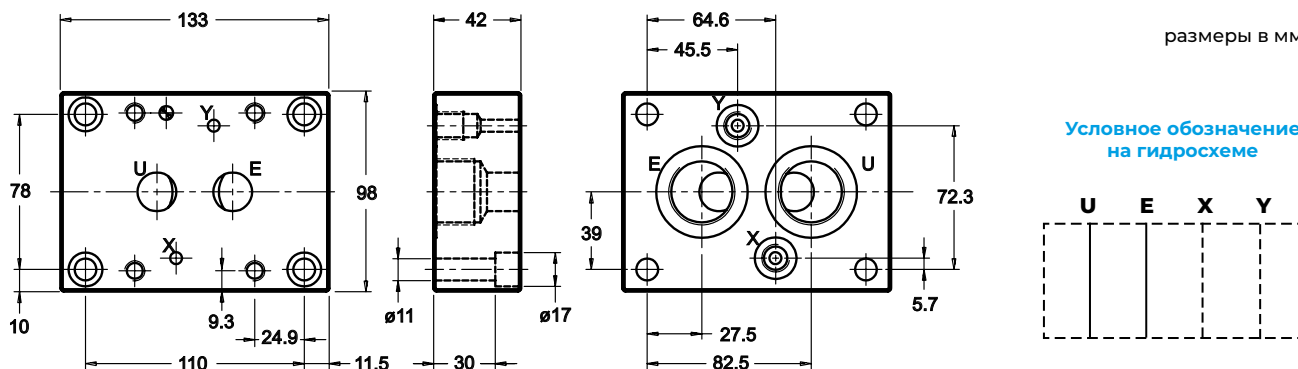
Размеры портов: E-U 1/2" BSP;  
X-Y 1/4" BSP

Рмакс 320 бар Вес: 2,0 кг

### Габаритные и монтажные размеры модели PMSZ5-AI6G/20 (код 1961241)

PMSZ5-AI6G/20\_1961241 - Плита для монтажа клапанов, СЕТОР 08, E-U=G1", X-Y=G1/4", порты на задней панели, сталь

размеры в мм



Размеры портов: E-U 1" BSP;  
X-Y 1/4" BSP

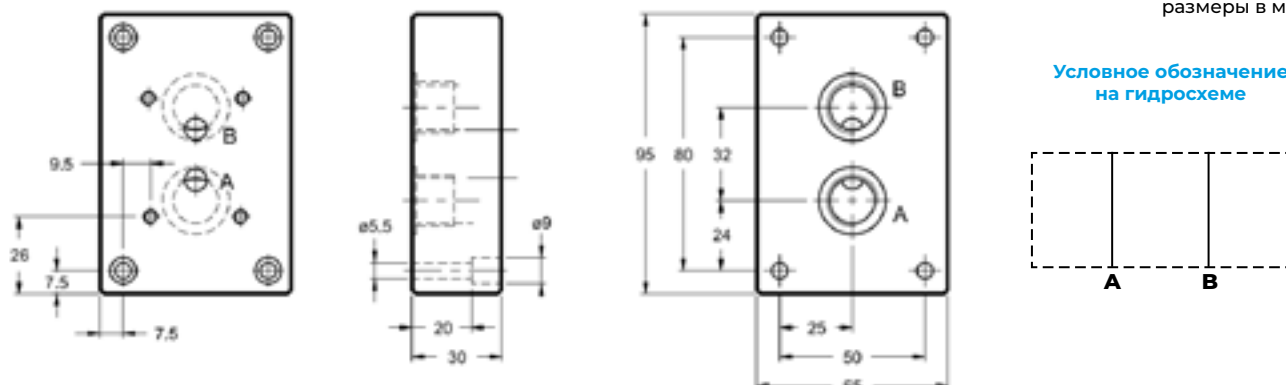
Рмакс 320 бар Вес: 4,0 кг

## 1.3 PMRPC\* плиты для регуляторов расхода

### Габаритные и монтажные размеры модели PMRPC1-AI3G/10 (код 1961045)

PMRPC1-AI3G/10\_1961045 - Плита для регуляторов расхода, СЕТОР 03, A-B=G3/8", 250 бар, порты на задней панели, сталь

размеры в мм



Размеры портов: A-B 3/8" BSP

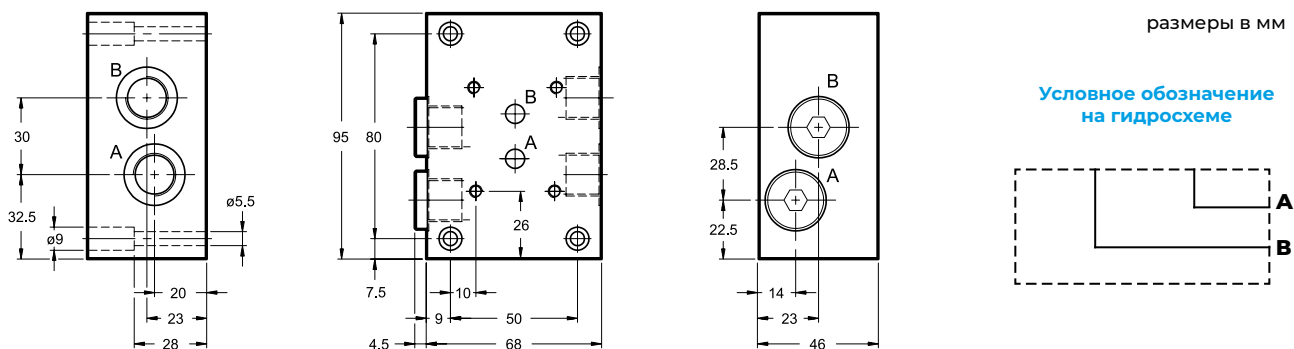
Рмакс 250 бар Вес: 1,2 кг



# Гидравлические монтажные плиты PMRPC\*

## Габаритные и монтажные размеры модели PMRPC1-AL3G/10 (код 1961051)

PMRPC1-AL3G/10\_1961051 - Плита для регуляторов расхода, СЕТОР 03, A-B=G3/8", 250 бар, боковые порты, сталь

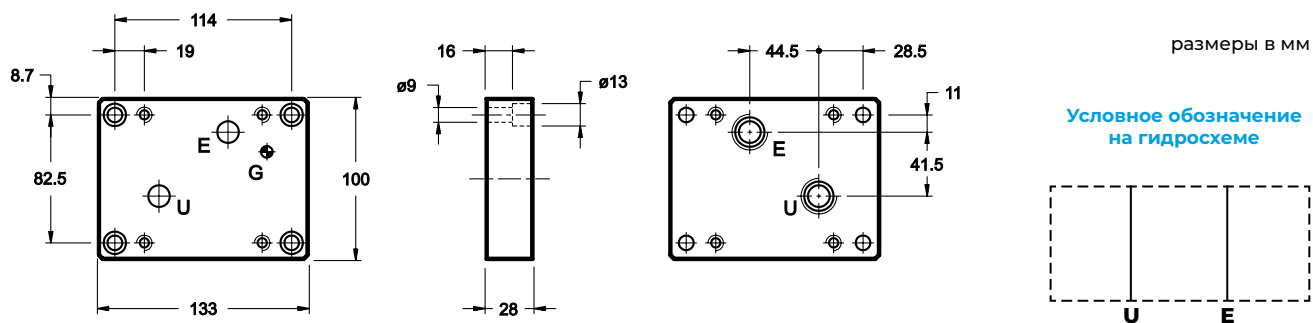


Размеры портов: A-B 3/8" BSP

Рмакс 250 бар Вес: 1,9 кг

## Габаритные и монтажные размеры модели PMRPC2-AI4G/10 (код 1960330)

PMRPC2-AI4G/10\_1960330 - Плита для регуляторов расхода, E-U= G1/2", 320 бар, порты на задней панели, сталь

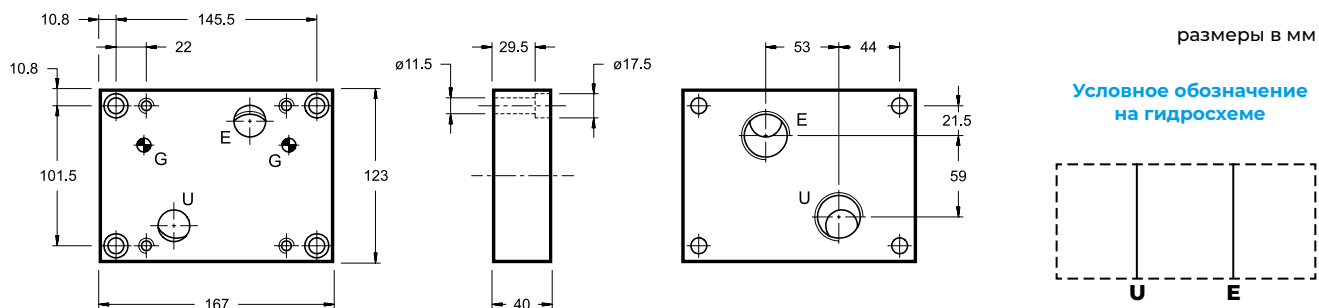


Размеры портов: E-U 1/2" BSP

Рмакс 320 бар Вес: 2,5 кг

## Габаритные и монтажные размеры модели PMRPC3-AI6G/10 (код 1960511)

PMRPC3-AI6G/10\_1960511 - Плита для регуляторов расхода, E-U= 1", 250 бар, порты на задней панели, сталь

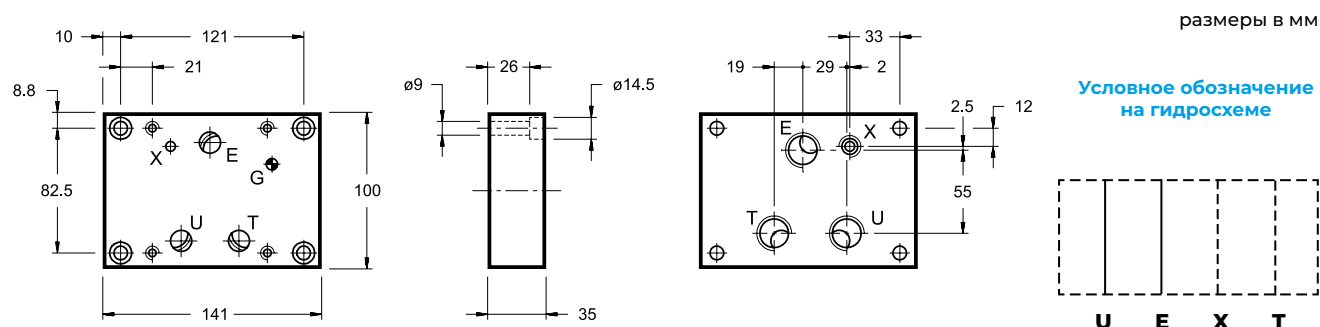


Размеры портов: E-U 1" BSP

Рмакс 250 бар Вес: 5,8 кг

### Габаритные и монтажные размеры модели PMRPCQ2-AI4G/10 (код 1960526)

PMRPCQ2-AI4G/10\_1960526 - Плита для регуляторов расхода, E-U-T=G1/2", X=G1/4", 320 бар, порты на задней панели, сталь

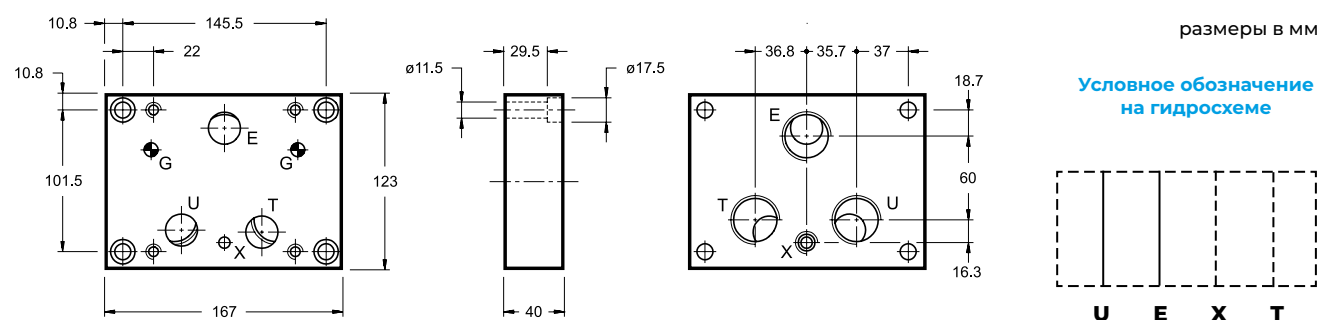


Размеры портов: E-U-T 1/2" BSP;  
X 1/4" BSP

Рмакс 320 бар Вес: 4,2 кг

### Габаритные и монтажные размеры модели PMRPCQ3-AI6G/10 (код 1960423)

PMRPCQ3-AI6G/10\_1960423 - Плита для регуляторов расхода, E-U-T=G1", X=G1/4", 250 бар, порты на задней панели, сталь



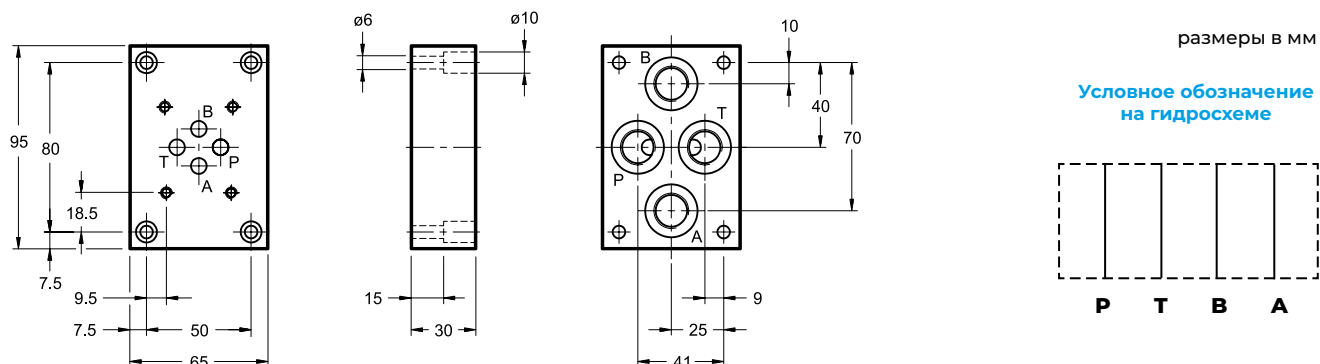
Размеры портов: E-U-T 1" BSP;  
X 1/4" BSP

Рмакс 250 бар Вес: 5,6 кг

## 1.4 PMMD плиты для распределителей Ду6

### Габаритные и монтажные размеры модели PMMD-AI3G/20 (код 1961261)

PMMD-AI3G/20\_1961261 - Плита для распределителей и клапанов, СЕТОР 03, P-T-A-B=G3/8", 350 бар, порты на задней панели, сталь



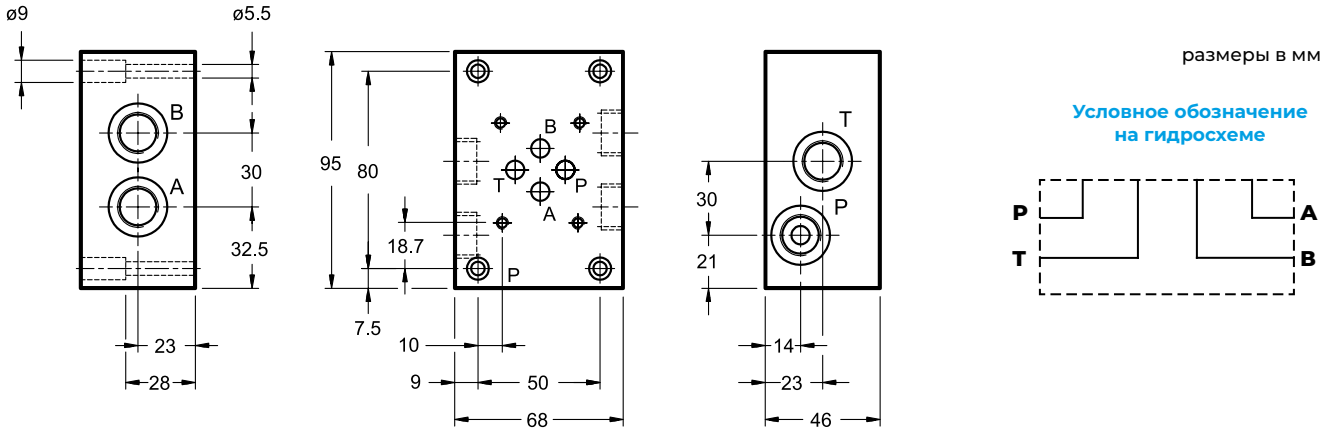
Размеры портов: P-T-A-B 3/8" BSP

Рмакс 350 бар Вес: 1,0 кг

# Гидравлические монтажные плиты PMMD

## Габаритные и монтажные размеры модели PMMD-AL3G/11 (код 1961251)

PMMD-AL3G/11\_1961251 - Плита для распределителей и клапанов, СЕТОР 03, P-T-A-B=G3/8", 350бар, боковые порты, сталь

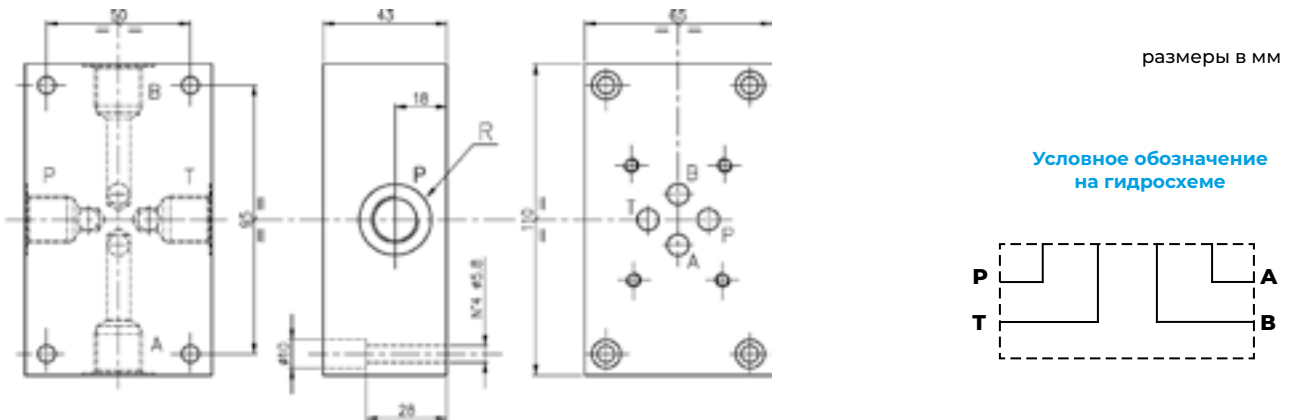


Размеры портов: P-T-A-B 3/8" BSP

Рмакс 350 бар Вес: 1,85 кг

## Габаритные и монтажные размеры модели ES3D12L

ES3D12L - Плита для распределителей и клапанов, СЕТОР 03, P-A-B-T=G1/2", 350бар, боковые порты по 4-м сторонам, сталь



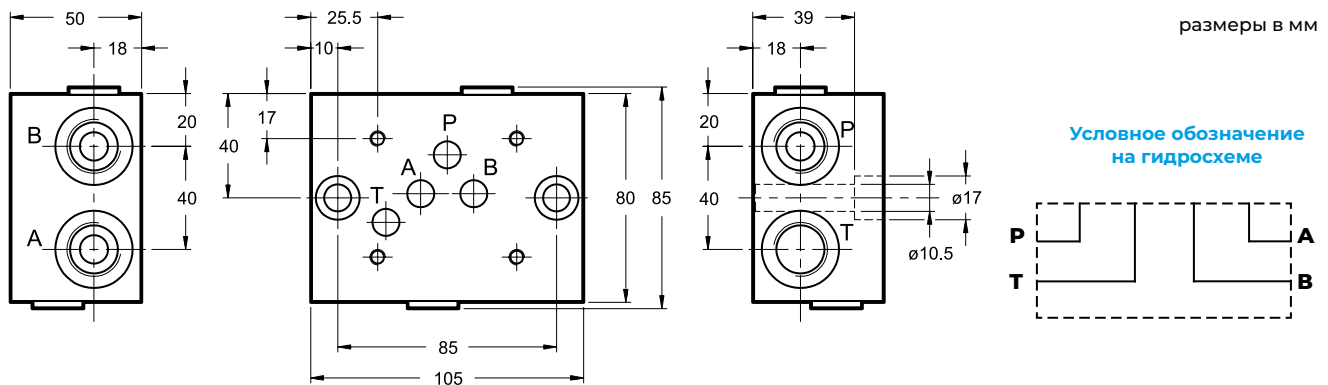
Размеры портов: P-A-B-T 1/2" BSP

Рмакс 350 бар Вес: 2,1 кг

## 1.5 PMD4 плиты для распределителей Dy10

### Габаритные и монтажные размеры модели PMD4-AL4G/10 (код 1960981)

PMD4-AL4G/10\_1960981 - Плита для распределителей и клапанов, СЕТОР 05, P-T-A-B=G1/2", 350 бар, боковые порты, сталь



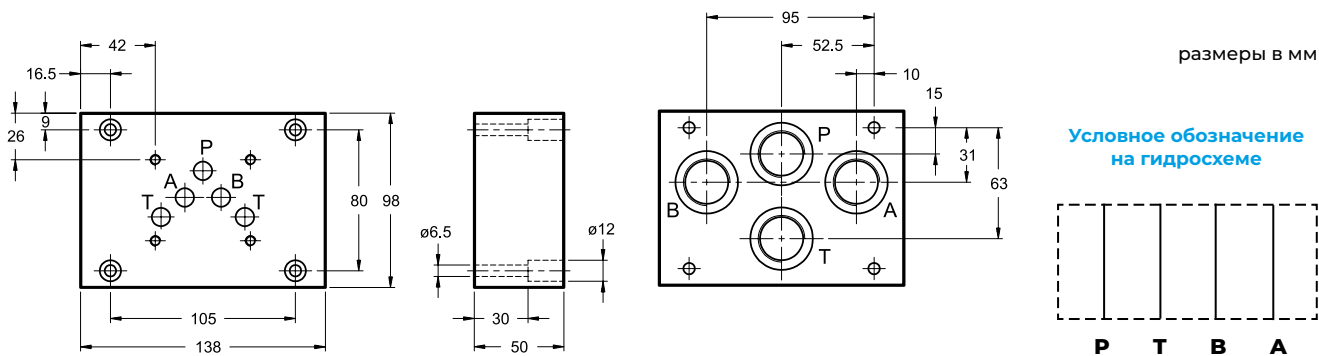
Размеры портов: P-T-A-B 1/2" BSP

Рмакс 350 бар Вес: 2,5 кг



### Габаритные и монтажные размеры модели PMD4-AL4G/20 (код 1961271)

PMD4-AI4G/20\_1961271 - Плита для распределителей и клапанов, СЕТОР 05, P-T-A-B=G3/4", 350 бар, порты на задней панели, сталь

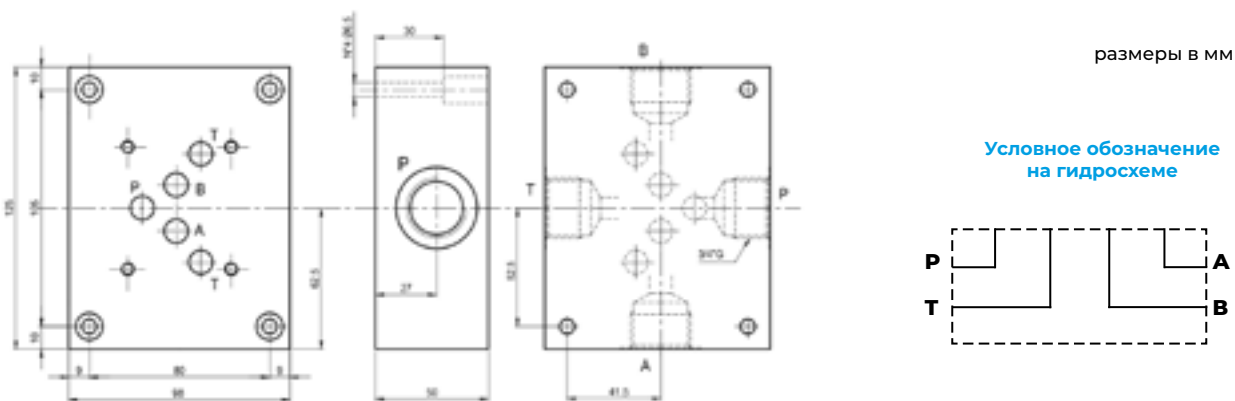


Размеры портов: P-T-A-B 3/4" BSP

Рмакс 350 бар Вес: 4,2 кг

### Габаритные и монтажные размеры модели ES5C34L

ES5C34L - Плита для распределителей и клапанов, СЕТОР 05, P-A-B-T=G3/4", 350 бар, боковые порты по 4-м сторонам, сталь



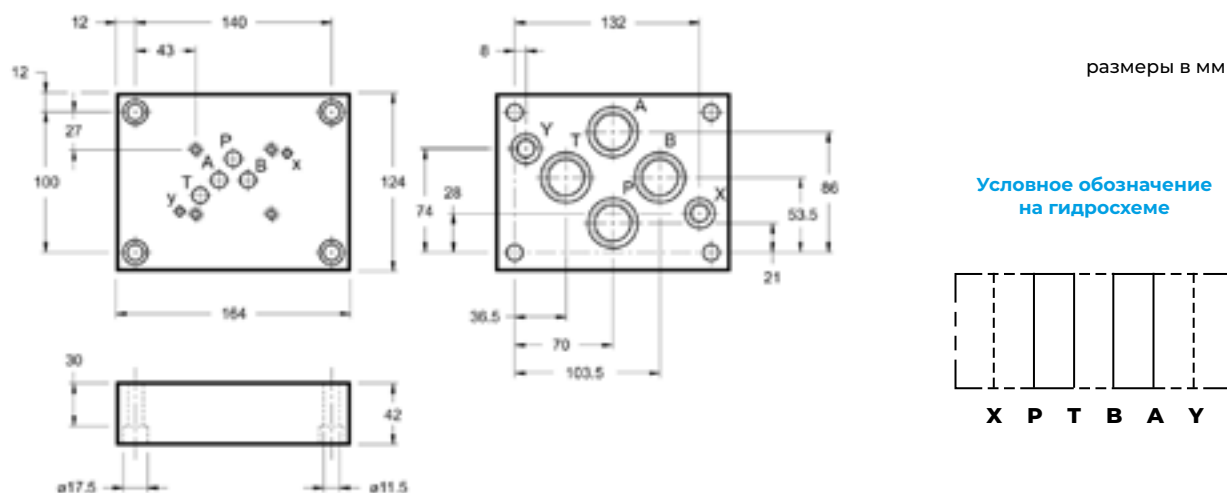
Размеры портов: P-T-A-B 3/4" BSP

Рмакс 350 бар Вес: 3,7 кг

## 1.6 PME4 плиты для распределителей Dy10 с каналами X и Y

### Габаритные и монтажные размеры модели PME4-AI5G/10 (код 1961181)

PME4-AI5G/10\_1961181 - Плита для распределителей и клапанов, СЕТОР P05, P-T-A-B=G3/4", X-Y=G1/4", 320 бар, порты на задней панели, сталь



Размеры портов: P-T-A-B 3/4" BSP;  
X-Y 1/4" BSP

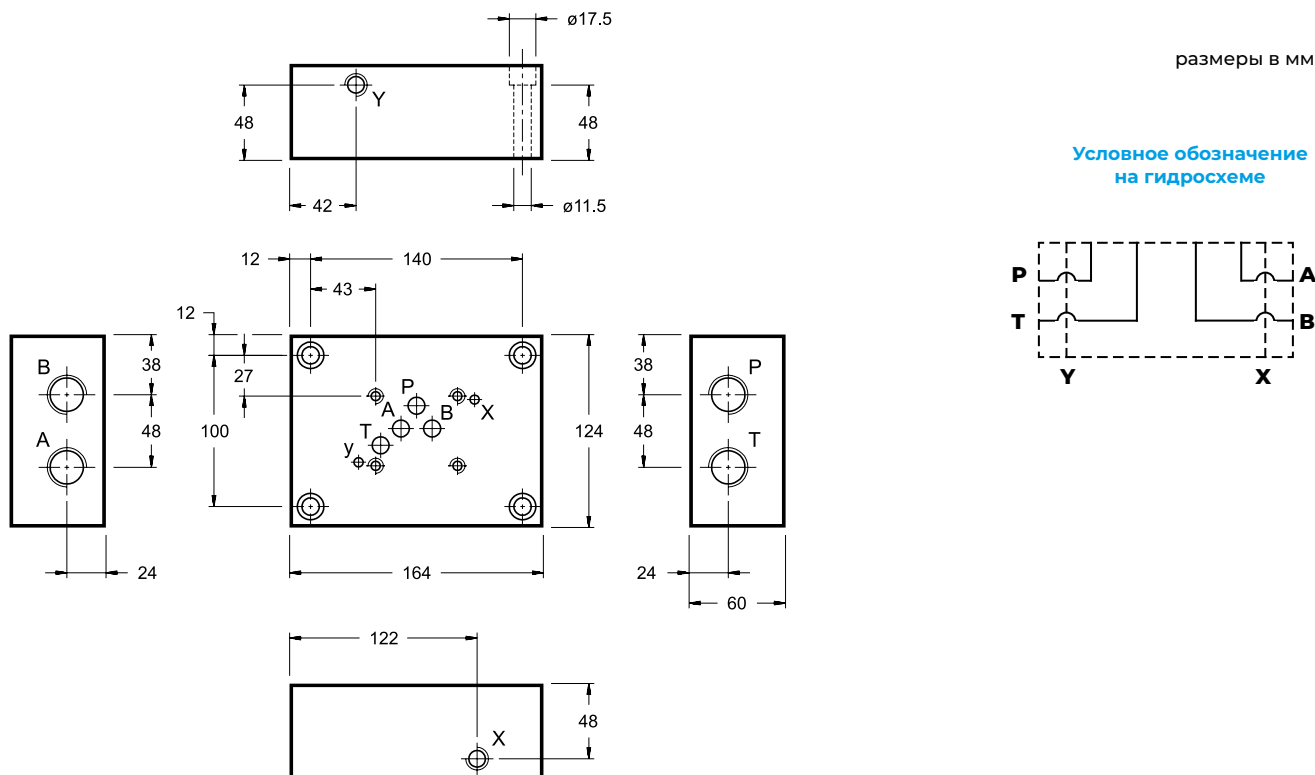
Рмакс 320 бар Вес: 5,7 кг

# Гидравлические монтажные плиты

PME\*

## Габаритные и монтажные размеры модели PME4-AL5G/10 (код 1961201)

PME4-AL5G/10\_1961201 - Плита для распределителей и клапанов, СЕТОР P05, P-T-A-B=C3/4", X-Y=G1/4", 320 бар, боковые порты, сталь



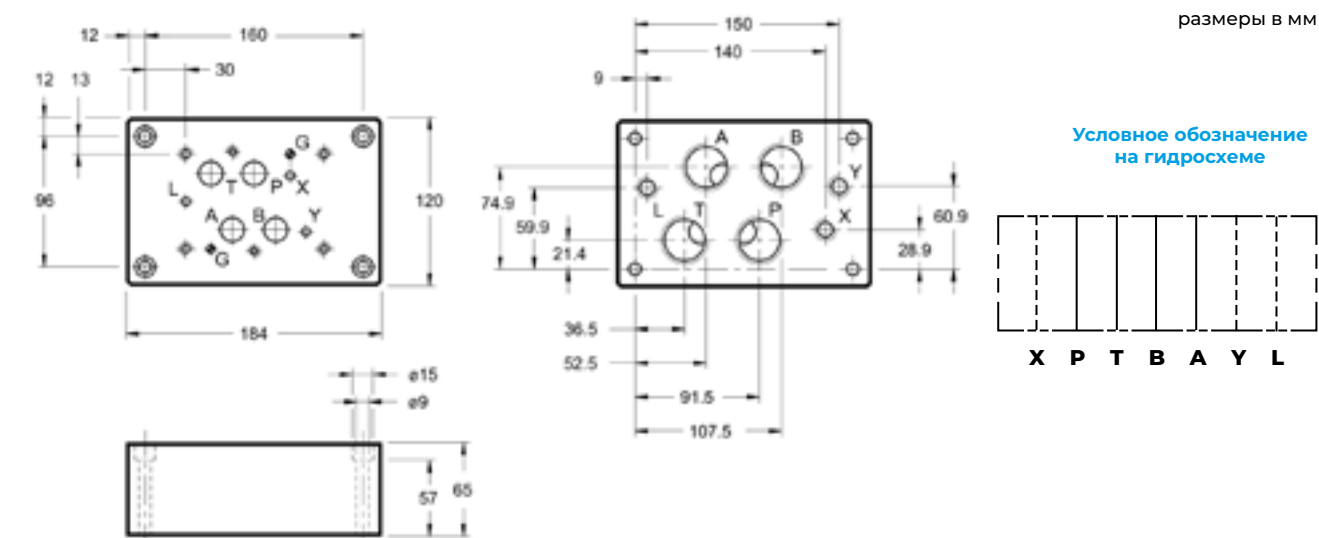
Размеры портов: P-T-A-B 3/4" BSP;  
X-Y 1/4" BSP

Рмакс 350 бар Вес: 5,3 кг

## 1.7 PME07 плиты для распределителей Dy16

### Габаритные и монтажные размеры модели PME07-AI6G/10 (код 1961071)

PME07-AI6G/10\_1961071 - Плита для распределителей и клапанов, СЕТОР P07, P-T-A-B=G1", X-Y-L=G1/4", 350 бар, порты на задней панели, сталь

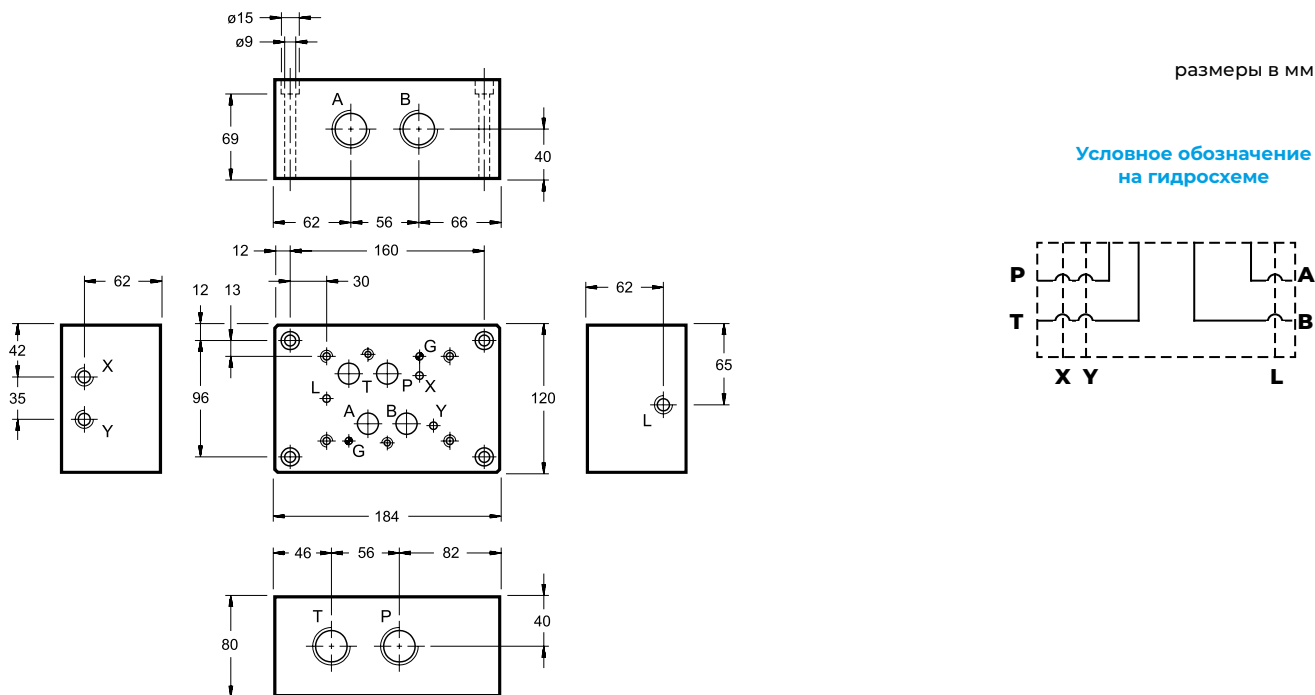


Размеры портов: P-T-A-B 1" BSP;  
X-Y-L 1/4" BSP

Рмакс 350 бар Вес: 9,9 кг

### Габаритные и монтажные размеры модели PME07-AL6G/10 (код 1961111)

PME07-AL6G/10\_1961111 - Плита для распределителей и клапанов, СЕТОР P07, P-T-A-B=G1", X-Y-L=G1/4", 350 бар, боковые порты, сталь



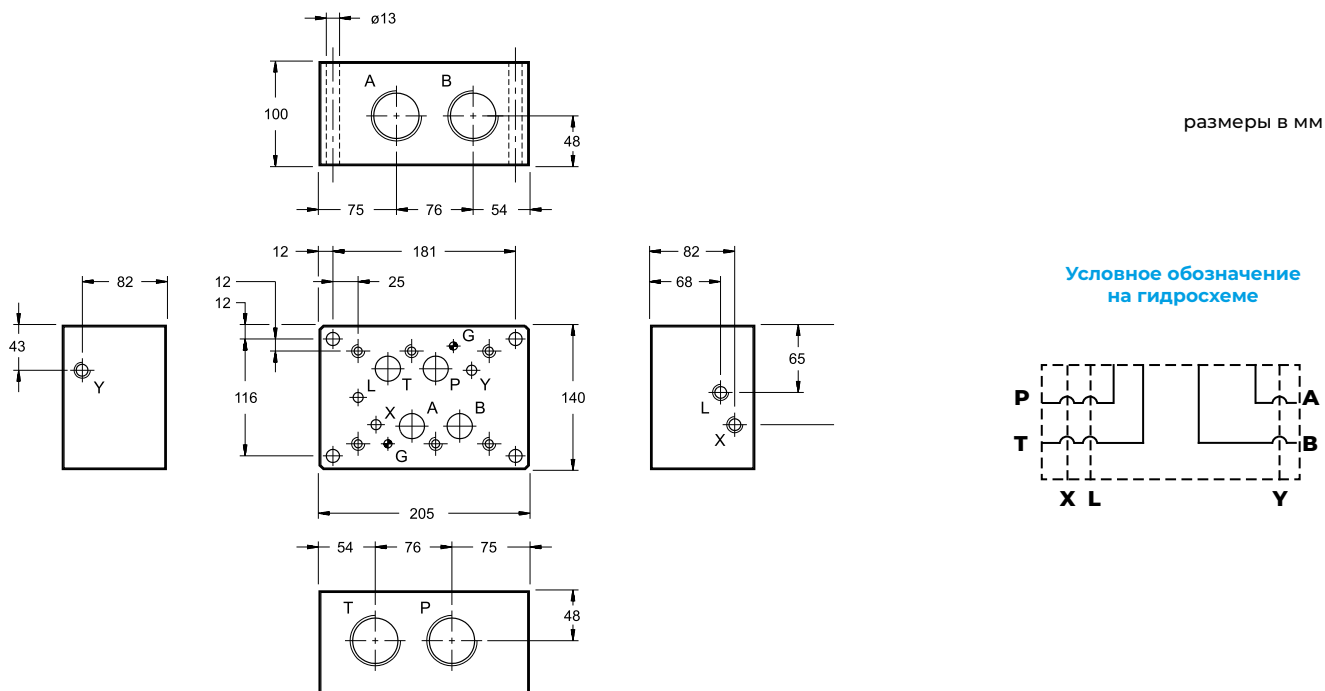
Размеры портов: P-T-A-B 1" BSP;  
X-Y-L 1/4" BSP

Рмакс 350 бар Вес: 10,7 кг

### 1.8 PME5 плиты для распределителей Dy25

#### Габаритные и монтажные размеры модели PME5-AL8G/10 (код 1961141)

PME5-AL8G/10\_1961141 - Плита для распределителей и клапанов, СЕТОР P08, P-T-A-B=G1"1/2, X-Y-L=G1/4", 350 бар, боковые порты, сталь



Размеры портов: P-T-A-B 1"1/2 BSP;  
X-Y-L 1/4" BSP

Рмакс 350 бар Вес: 27 кг



# Гидравлические монтажные плиты

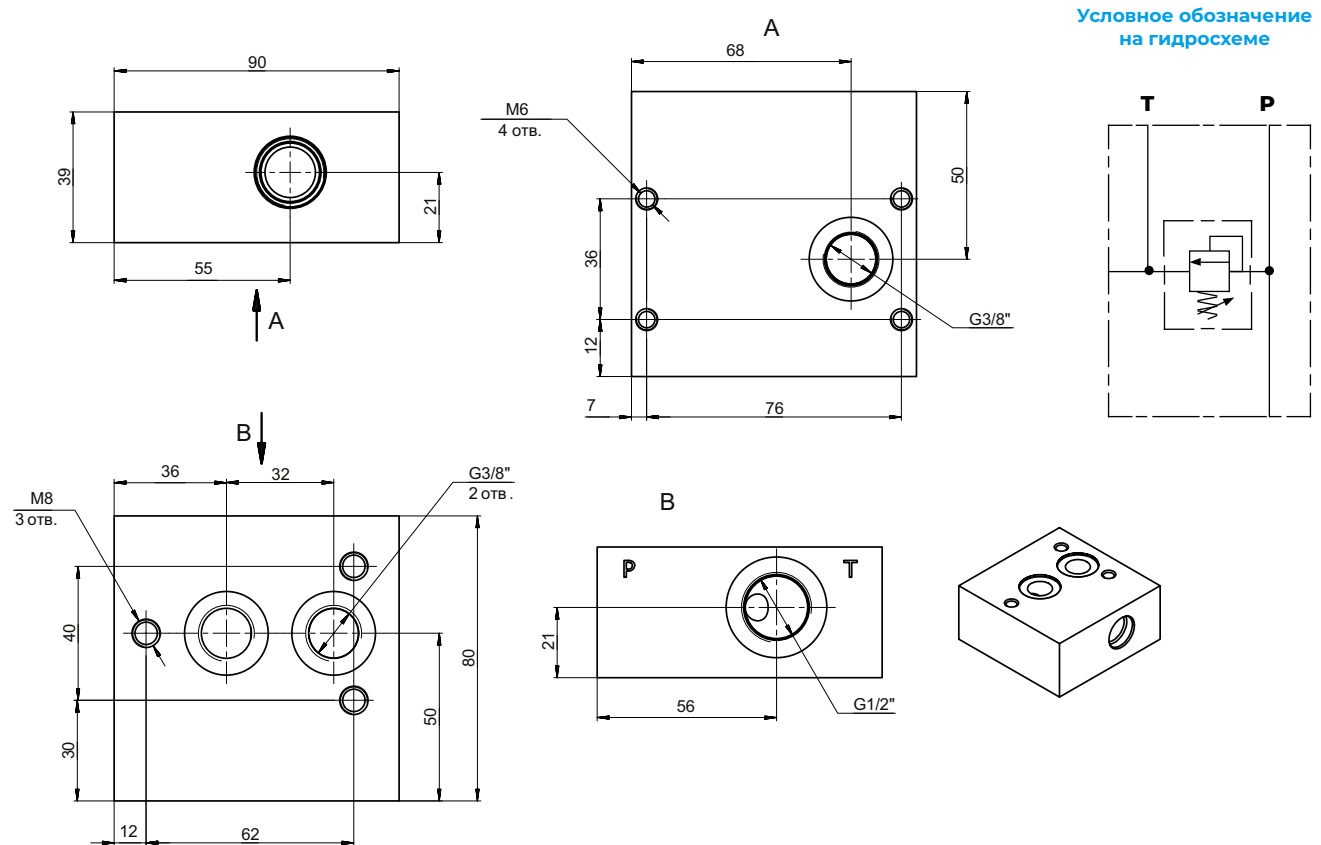
## VMP-CR

### 1.9 VMP-CR плиты для предохранительных клапанов серий CR\*/CRQ\* и под плиты ML31

#### Габаритные и монтажные размеры модели VMP-CR22-FV-12-38

VMP-CR22-FV-12-38 - Плита под ML31 и предохранительный клапан CR\*/CRQ\*, P=G3/8"-G3/8", T=G1/2"-G3/8", Д16Т, 280 бар

размеры в мм



Размеры портов: P - 3/8" BSP - 3/8" BSP;  
T - 1/2" BSP - 3/8" BSP

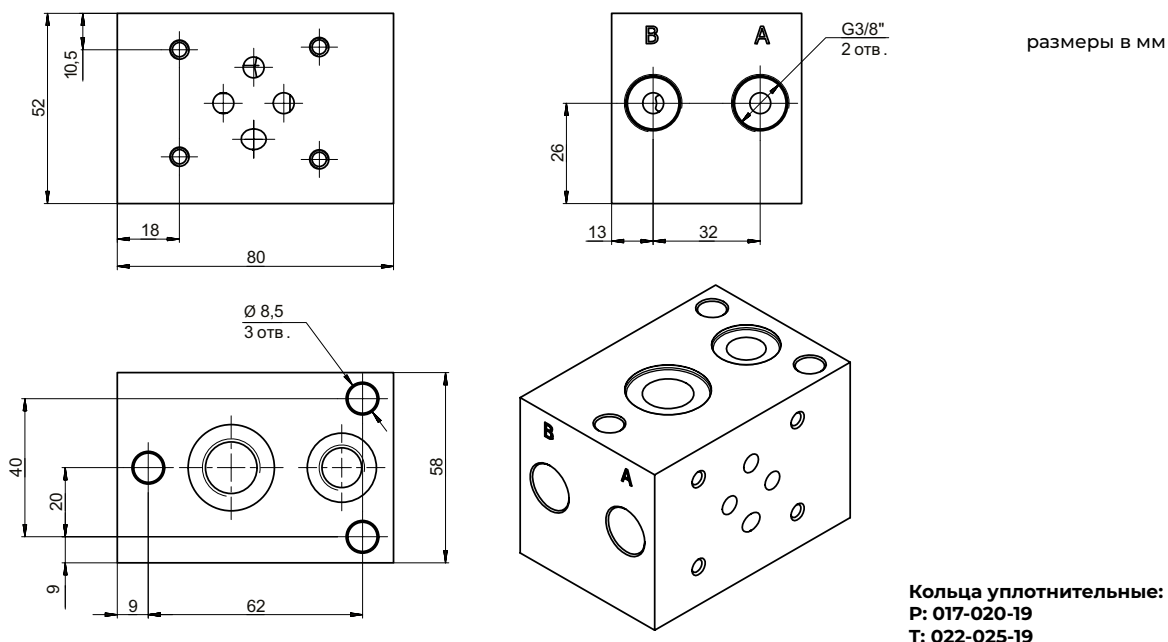
Кольца уплотнительные: 022-025-19

Рмакс 280 бар Вес: 0,7 кг

### 1.10 ML31 плиты для батарейного монтажа клапанов Ду6

#### Габаритные и монтажные размеры модели ML31

ML31 - Плита под ML31 и предохранительный клапан CR\*/CRQ\*, P=G3/8"- G3/8", T=G1/2"- G3/8", Д16Т, 280 бар



размеры в мм

Кольца уплотнительные:  
P: 017-020-19  
T: 022-025-19

Плиты ML31 предназначены для монтажа гидравлических клапанов по стандарту CETOP 03.

- ML31 могут использоваться как:
- одностенные плиты;
  - в виде сэндвич-панелей (башен);
  - как торцевые крышки с выходом под манометр.

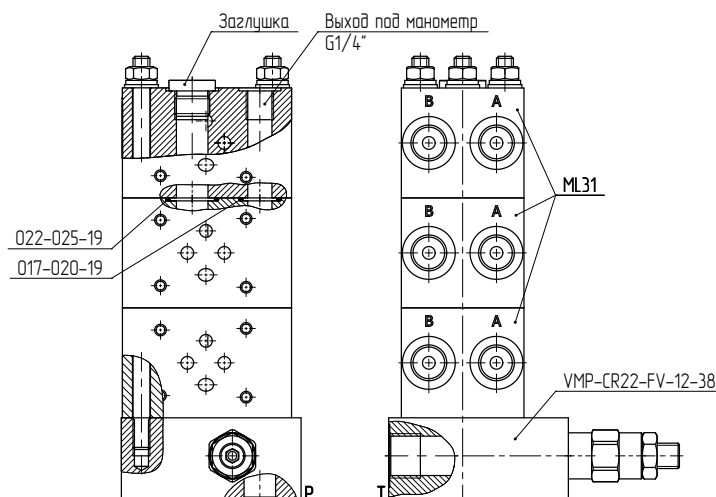
**Характеристики:**  
Максимальное давление 280 бар  
Максимальный расход 40 л/мин  
Материал - алюминиевый сплав (Д16Т)

**Размеры портов:**  
A и B - 3/8" BSP;  
P = 1/4" BSP;  
T = 3/8" BSP

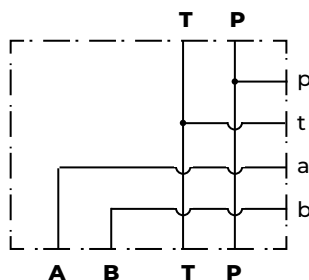
**Рмакс 280 бар Вес: 0,57 кг**

Число плит в "башне", шт	Тип крепежа	Количество
1	Винты M8x70	3 шт
2	Винты M8x120	3 шт
3	Шпильки M8x185	3 шт
4	Шпильки M8x235	3 шт
5	Шпильки M8x290	3 шт

#### Пример монтажа модели ML31



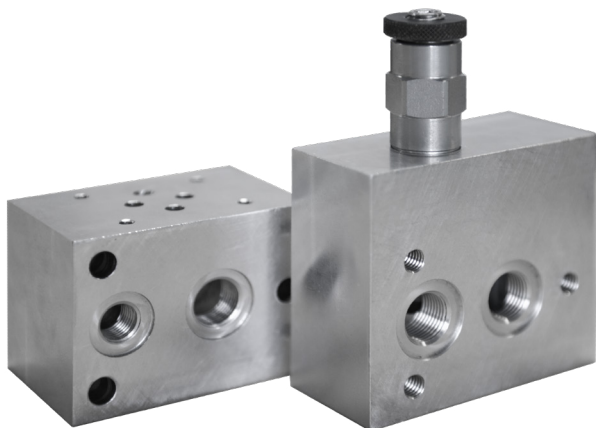
Условное обозначение на гидросхеме



# Гидравлические монтажные плиты

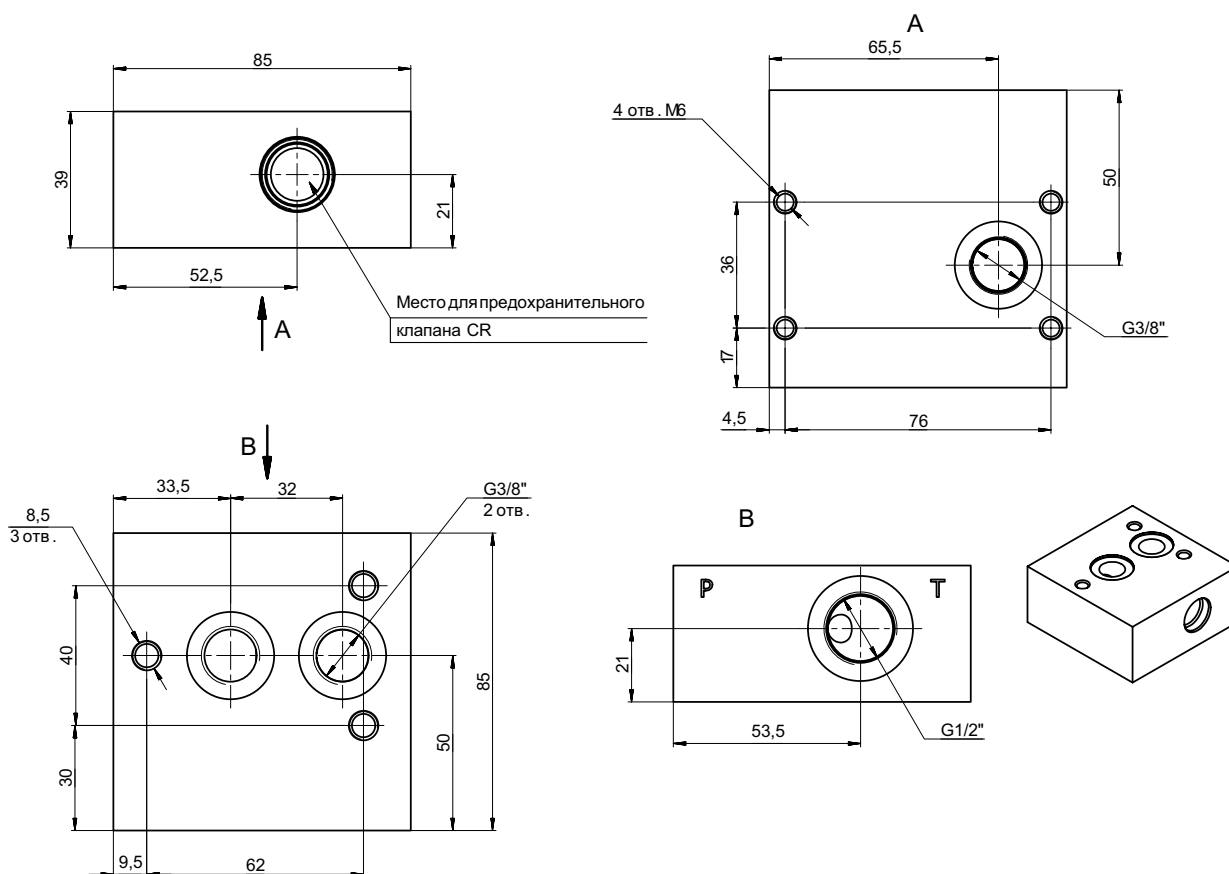
## VMP-CR

### 1.10 VMP-CR плиты для предохранительного клапана и под плиту ML3



### Габаритные и монтажные размеры модели VMP-CR22-FV-12-38\_103703

размеры в мм



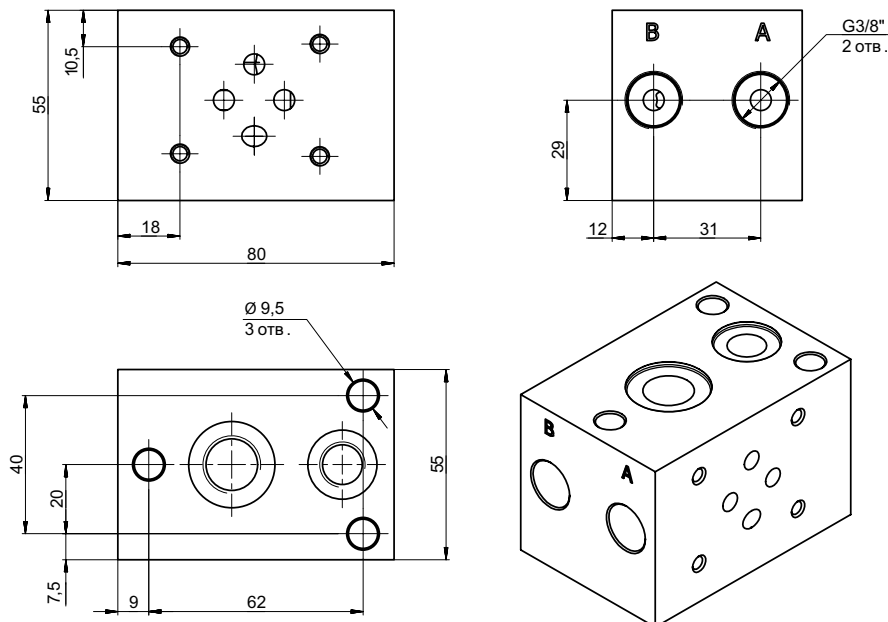
**VMP-CR22-FV-12-38\_103703** - Плита под предохранительный клапан CR\*,  
CRQ\*, P - G3/8"-G3/8", T - G1/2"-G3/8"  
Материал - алюминий Д16Т

**P** макс 280 бар    Масса: 0,7 кг

### 1.11 ML31 плиты для батарейного монтажа клапанов Ду6

#### Габаритные и монтажные размеры модели ML31

размеры в мм



Плита для башенного монтажа клапанов СЕТОР 03 (Ду6) ML31.

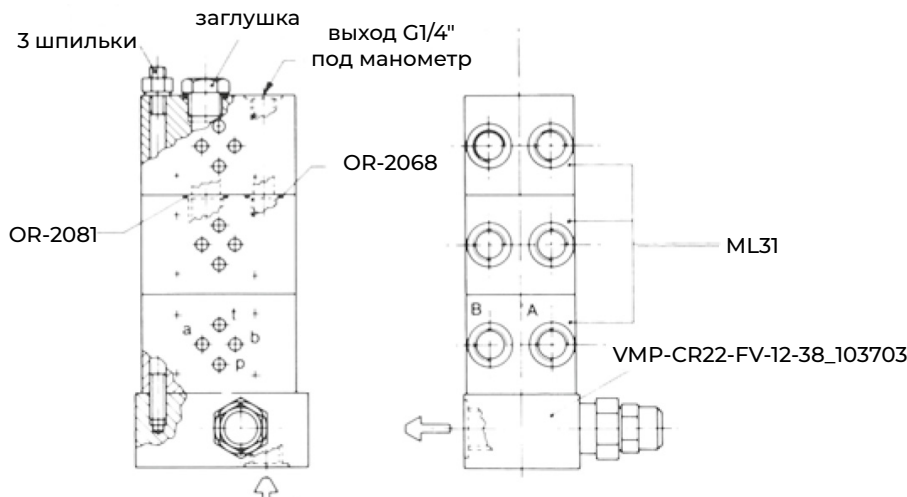
**Плиты ML31** применяются для присоединения гидроклапанов с притычной поверхностью по СЕТОР 03. Плита ML31 может быть использована как односторонняя присоединительная плита, для наращивания башни (сендвича) для модульного монтажа, а также в качестве крышки сендвича с выходом под манометр.  
 Максимальное давление 280 бар  
 Максимальный расход 40 л/мин  
 Материал - алюминий Д16Т  
 Выходы **А** и **В** - 3/8" BSP,  
**Р** = 1/4" BSP  
**Т** = 3/8" BSP

Число плит	Винты и шпильки	Количество
1	Винт	3 шт
2	Винт	3 шт
3	Шпилька	3 шт
4	Шпилька	3 шт
5	Шпилька	3 шт

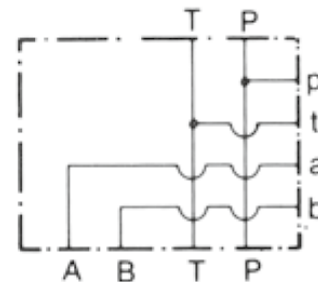
**Винты и шпильки**  
**Рекомендованные размеры**

#### Пример монтажа модели ML31

**Р<sub>макс</sub> 280 бар**



Условное обозначение на гидравлических схемах



## 2. Многочестные плиты для установки гидравлических клапанов

### 2.1 EM213 плиты под клапаны Ду6



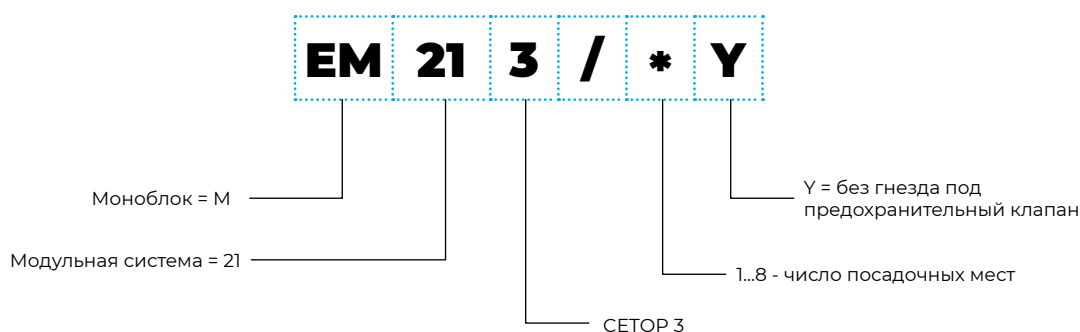
Р<sub>макс</sub> 350 бар  
Q<sub>макс</sub> 50 л/мин

- Монтажные плиты серии EM213 предназначены для параллельного расположения двух и более клапанов CETOP 03.
- Моноблочная конструкция обеспечивает простоту создания гидросистем без использования труб и фитингов, снижая, таким образом, габаритные размеры до минимума.
- Все секции имеют обычную напорную и выпускную арматуру на обеих сторонах монтажной плиты.
- Максимальный расход может быть увеличен вдвое по сравнению с данными в таблице, если напорная магистраль гидросистемы будет присоединена к обоим сторонам монтажной плиты.
- Каждая секция подключается посредством присоединительных отверстий А и В, расположенных сбоку монтажной плиты.
- Монтажные плиты изготавливаются из стали 35.

### Рабочие характеристики

<b>Максимальное рабочее давление</b>	- отверстия Р-А-В	бар	350
	- отверстие Т	бар	140
<b>Максимальный расход</b>		л/мин	50
<b>Размеры отверстий:</b>	отверстие Р (давление)	BSP	1/2"
	отверстие Т (дренаж)	BSP	1/2"
	отверстие А	BSP	3/8"
	отверстие В	BSP	3/8"
<b>Диапазон температур окружающей среды</b>		°С	-20 ... +80
<b>Диапазон температур жидкостей</b>		°С	-20 ... +80
<b>Диапазон вязкостей жидкости</b>		сСт	10 ... 400
<b>Рекомендуемая вязкость жидкости</b>		сСт	25

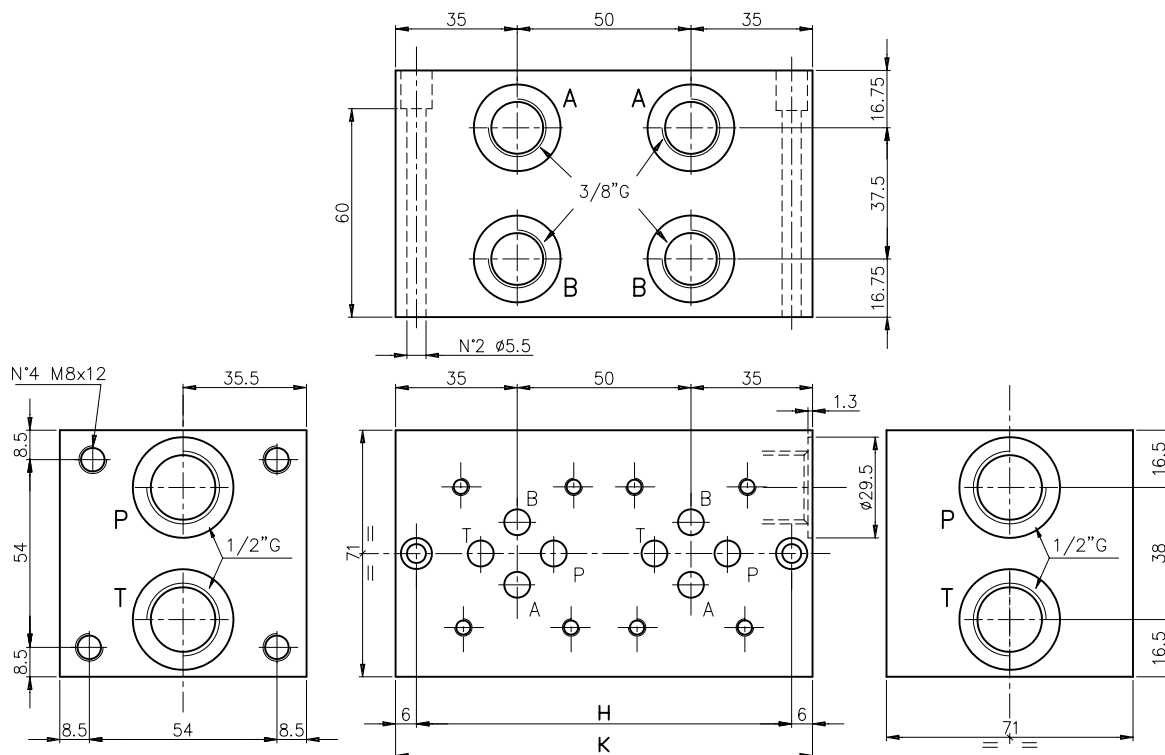
### Код для заказа



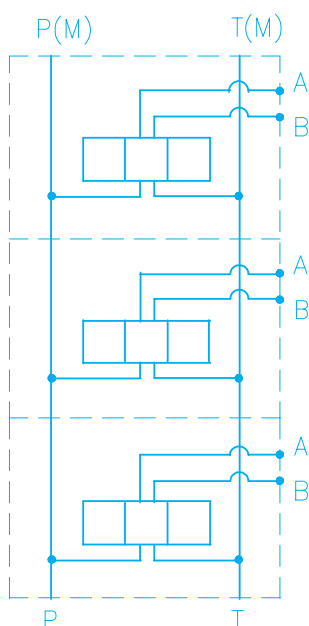
### 2.1 EM213 плиты под клапаны Ду6

#### Габаритные и монтажные размеры модели EM213

Плита для батарейного монтажа, многоместная, СЕТОР 03, каналы сбоку, сталь, резьба M8x12. "P-T=G1/2", A-B=G3/8", каналы сбоку"



Условное обозначение на гидравлических схемах



Число мест	Н	К	Вес, кг
1	58	70	2
2*	108	120	3.5
3*	158	170	5
4*	208	220	6.5
5	258	270	8
6	308	320	9.5
7	358	370	11
8	408	420	12.5



### 2.2 P2X\*M плиты под клапаны Ду6 с отверстием под предохранительный клапан



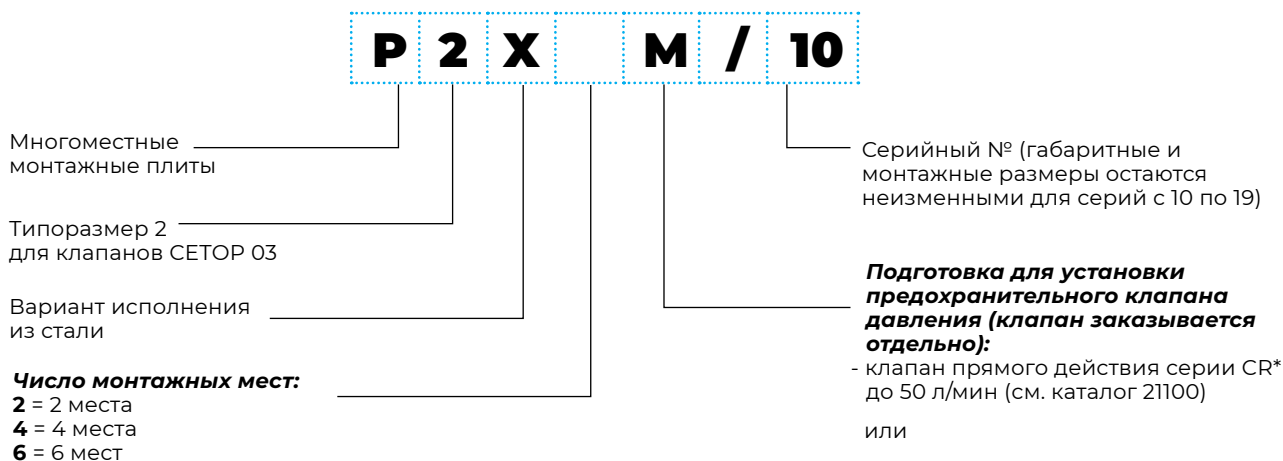
- Многоместные монтажные плиты серии P2X\*M предназначены для расположения параллельно двух и более клапанов СЕТОР 03.
- Моноблочная конструкция обеспечивает простоту создания гидросистем без использования труб и фитингов, снижая, таким образом, габаритные размеры до минимума.
- Монтажные плиты предназначены для установки встраиваемого перепускного предохранительного клапана
- Каждая секция гидросистемы подключается при помощи присоединительных отверстий А и В, расположенных на задней части монтажной плиты.
- Монтажные плиты оснащены дополнительными задними отверстиями Р и Т
- Монтажные плиты изготавливаются из стали 35

Р<sub>макс</sub> 350 бар  
Q<sub>макс</sub> 100 л/мин

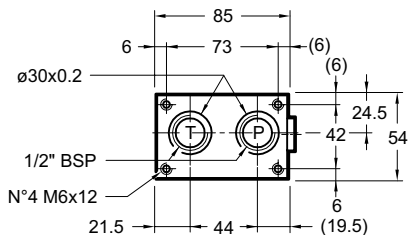
#### Рабочие характеристики

<b>Максимальное рабочее давление</b>	- отверстия Р-А-В	бар	350
	- отверстие Т	бар	140
<b>Максимальный расход</b>		л/мин	100
<b>Размеры отверстий:</b>	отверстие Р (давление)	BSP	1/2"
	отверстие Т (дренаж)	BSP	1/2"
	отверстие А	BSP	1/2"
	отверстие В	BSP	1/2"
<b>Диапазон температур окружающей среды</b>		°С	-20 ... +50
<b>Диапазон температур жидкостей</b>		°С	-20 ... +80
<b>Диапазон вязкостей жидкости</b>		сСт	10 ... 400
<b>Рекомендуемая вязкость жидкости</b>		сСт	25
Класс 10 по NAS 1638			

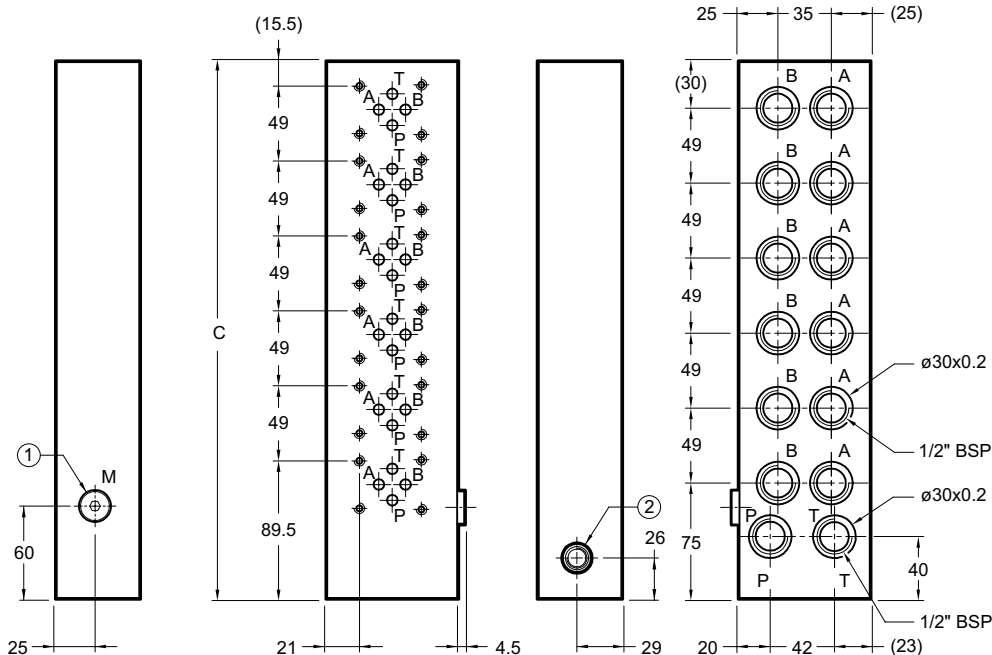
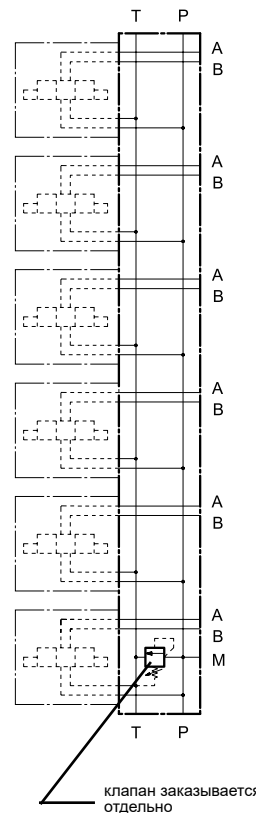
#### Код для заказа



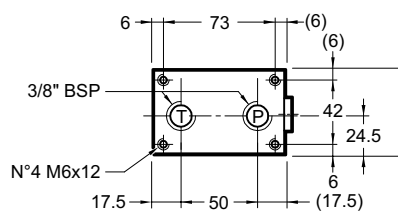
### Габаритные и монтажные размеры модели P2X\*M



**Пример:** Монтажная плита на 6 мест.  
(Перепускной предохранительный клапан  
типа CR\*/21 заказывается отдельно)



размеры в мм



Монтажная плита	Число монтажных мест	C
P2X2M/10	2	150
P2X4M/10	4	250
P2X6M/10	6	350

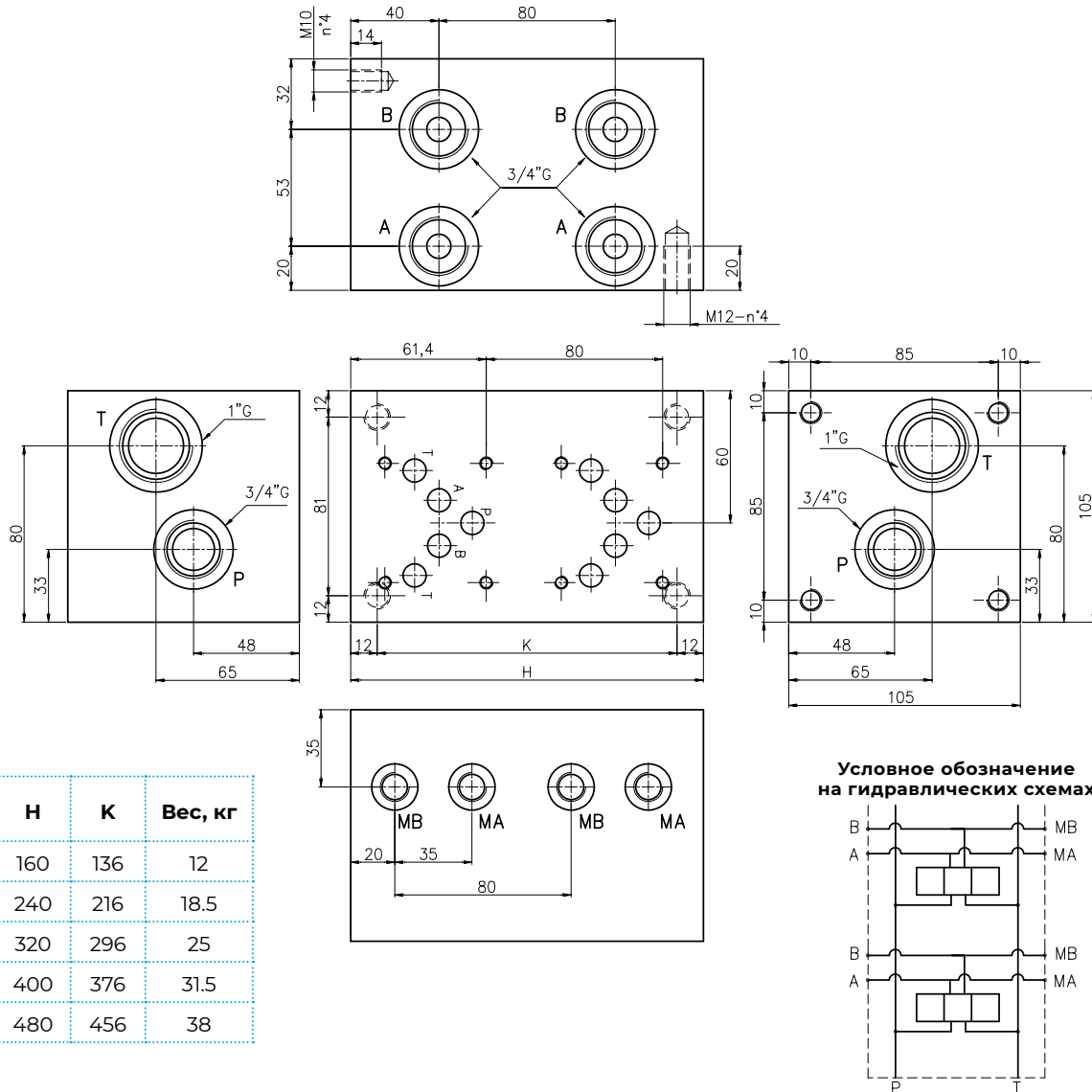
1	Присоединительное отверстие для манометра 1/4" BSP с заглушкой
2	Отверстие для установки перепускного предохранительного клапана. Клапан поставляется по отдельному заказу (смотри параграф 1).

# Гидравлические монтажные плиты EM235

## 2.3 EM235 плиты под клапаны Ду10

### Габаритные и монтажные размеры модели EM235

P-A-B=C3/4", T=C1", дублирующие каналы для манометра M=C1/4", каналы сбоку



Число мест	H	K	Вес, кг
2	160	136	12
3	240	216	18.5
4	320	296	25
5	400	376	31.5
6	480	456	38

### Код для заказа

**EM 23 5 / \* Y M**

**M** = моноблок

**23** = Каналы напора и слива с двух сторон

**СЕТОР 5**

**M** = с дублирующими каналами под манометр или датчик давления

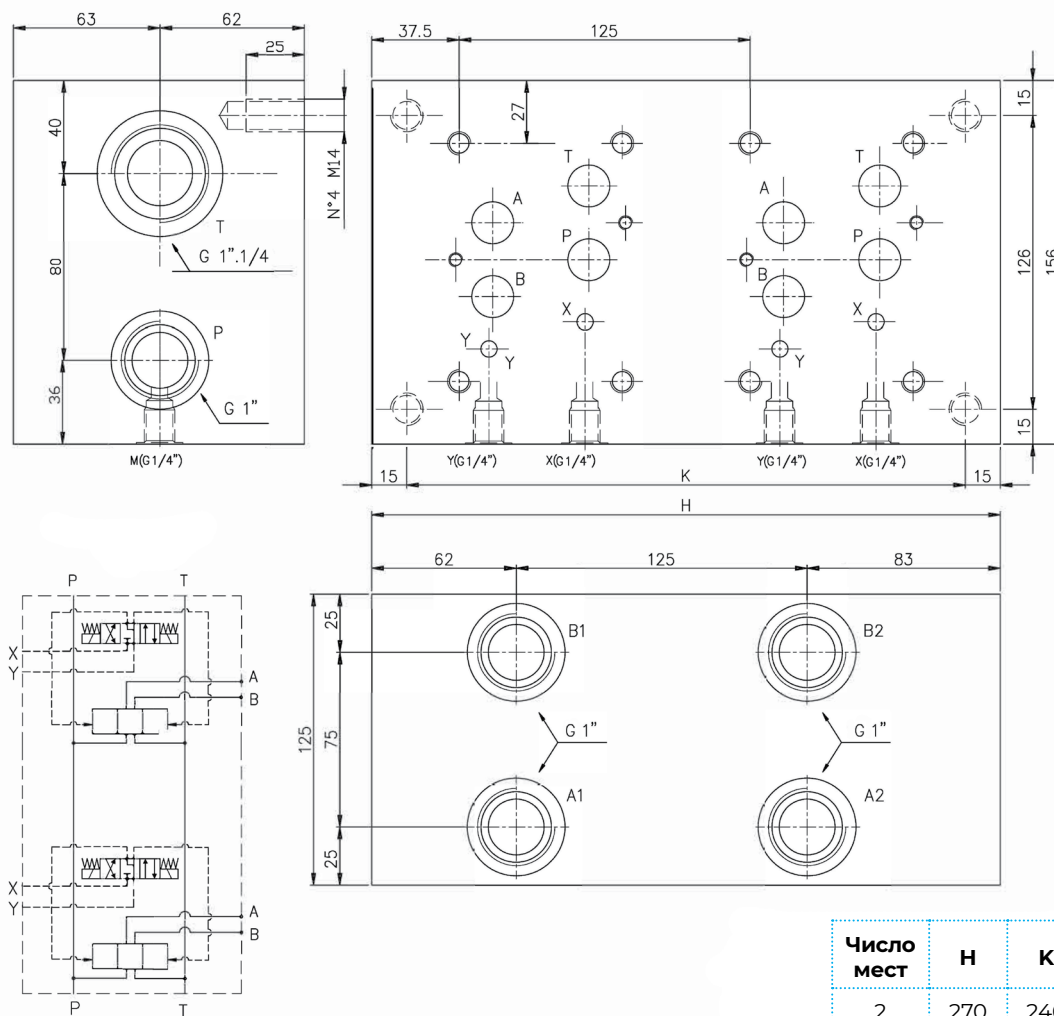
**Y** = без отверстия под предохранительный клапан

**2-3-4-5-6** = число посадочных мест

### 2.4 EM207 плиты под клапаны Ду16

#### Габаритные и монтажные размеры модели EM207

P-A-B=G1", T=G1 1/4", M=G1/4", каналы сбоку



Число мест	H	K	Вес, кг
2	270	240	35
3	395	365	53
4	520	490	71

#### Код для заказа

**EM 20 7 / \* Y**

**M** = моноблок

**20** = Каналы напора и слива с двух сторон

**СЕТОР 7**

**Y** = без отверстия под предохранительный клапан

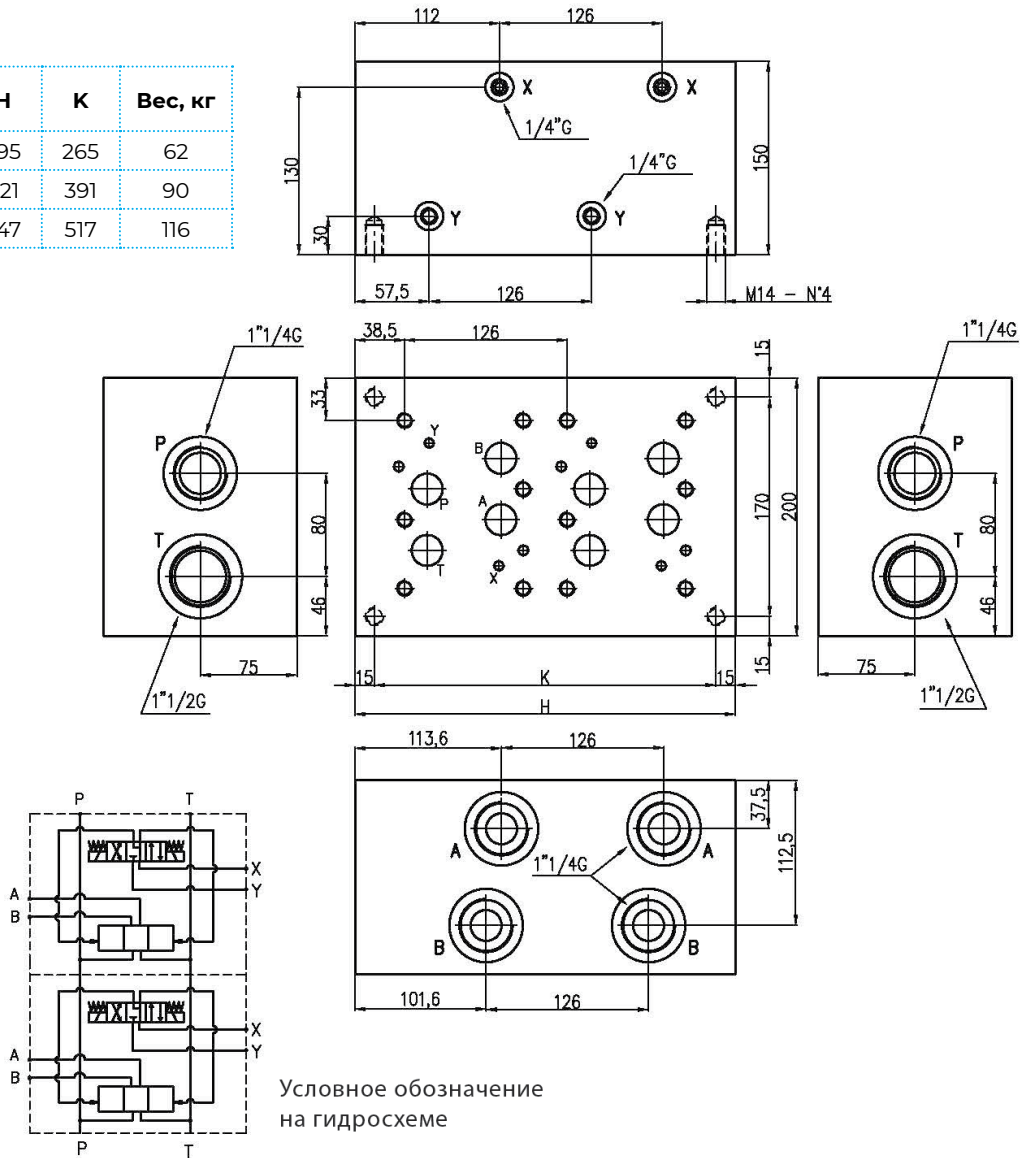
**2-3-4** = число посадочных мест

### 2.5 EM208 плиты под клапаны Dy25

#### Габаритные и монтажные размеры модели EM208

P-A-B=G1"1/4, T=G1"1/2, каналы сбоку

Число мест	Н	К	Вес, кг
2	295	265	62
3	421	391	90
4	547	517	116



#### Код для заказа

**EM 20 8 / \* Y**

**M** = моноблок

**10** = Каналы напора и слива с двух сторон

**СЕТОР 8**

**Y** = без отверстия под предохранительный клапан

**2-3-4** = число посадочных мест

### 3. Модульные монтажные плиты

#### 3.1 P2 модульные плиты для клапанов Du6



$P_{\text{макс}}$  350 бар  
 $Q_{\text{макс}}$  50 л/мин

- Модульные монтажные плиты данной серии предназначены для создания гидравлических систем и могут быть непосредственно использованы на насосных станциях либо на других секциях оборудования.
- Сборка монтажных плит производится посредством 4 стяжных шпилек и межплитных уплотнений, встроенных в плиту.
- Указанный выше вариант монтажа позволяет создавать компактные узлы (включая напорный и выпускной коллекторы): задняя сторона каждой монтажной плиты используется для подсоединения коммуникаций, а передняя - для установки клапанов серии SETOP 03.
- Возможна также сборка сложных систем с использованием модульных клапанов.
- Рекомендуемый вариант монтажа плит P2\* на насосных станциях - крепление с вертикальным расположением главной оси для размещения пучка труб, подключенных к сетям, в два вертикальных ряда; тем не менее, монтаж не ограничивается данной конфигурацией.

#### Рабочие характеристики

<b>Максимальное рабочее давление</b>	- отверстия P-A-B - отверстие T	бар бар	См. п. 11 140
<b>Максимальный расход</b>		л/мин	50
<b>Размеры отверстий:</b>	отверстие P (давление) отверстие T (дренаж) отверстие T (дренаж) отверстие A/B	BSP BSP BSP BSP	3/8" 1/2" 3/8" 3/8"
<b>Диапазон температур окружающей среды</b>		°C	-20 ... +60
<b>Диапазон температур жидкостей</b>		°C	-20 ... +80
<b>Диапазон вязкостей жидкости</b>		сСт	10 ... 400
<b>Рекомендуемая вязкость жидкости</b>		сСт	25
<b>Степень загрязнения жидкости</b>			Класс 10 по NAS 1638

#### Код для заказа

**P 2 D - / 21**

Монтажная плита

Типоразмер для клапанов SETOP 03

Одноместная плита

Серийный № (габаритные и монтажные размеры остаются неизменными для серий от 20 до 29 и от 30 до 39)

#### Варианты исполнения:

(пропустить для стандартной соединительной плиты P2D/21)

**F** = с резьбовыми отверстиями P-T и дополнительным напорным отверстием.

**I** = промежуточная с резьбовыми крепежными отверстиями для уменьшения длины шпилек и дополнительным напорным отверстием.

**Z** = предназначена для установки редуцирующего клапана MZD.

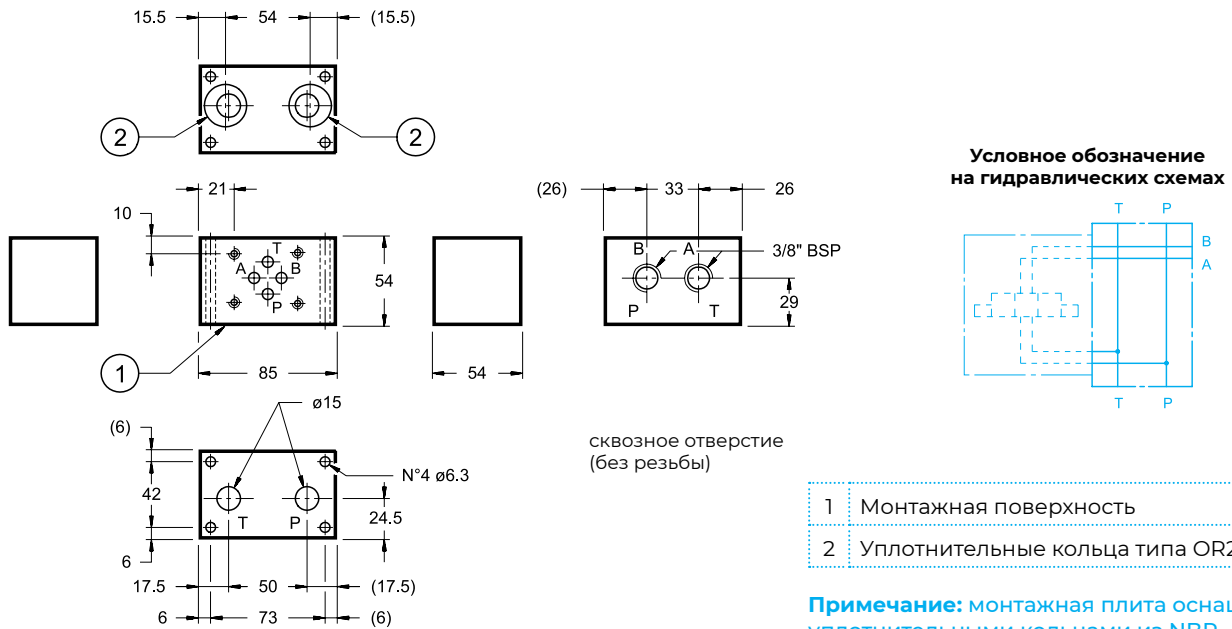


### 3.1 P2 модульные плиты для клапанов Ду6

#### Габаритные и монтажные размеры модели P2D/21 (код 15600121)

Стандартная монтажная плита

размеры в мм

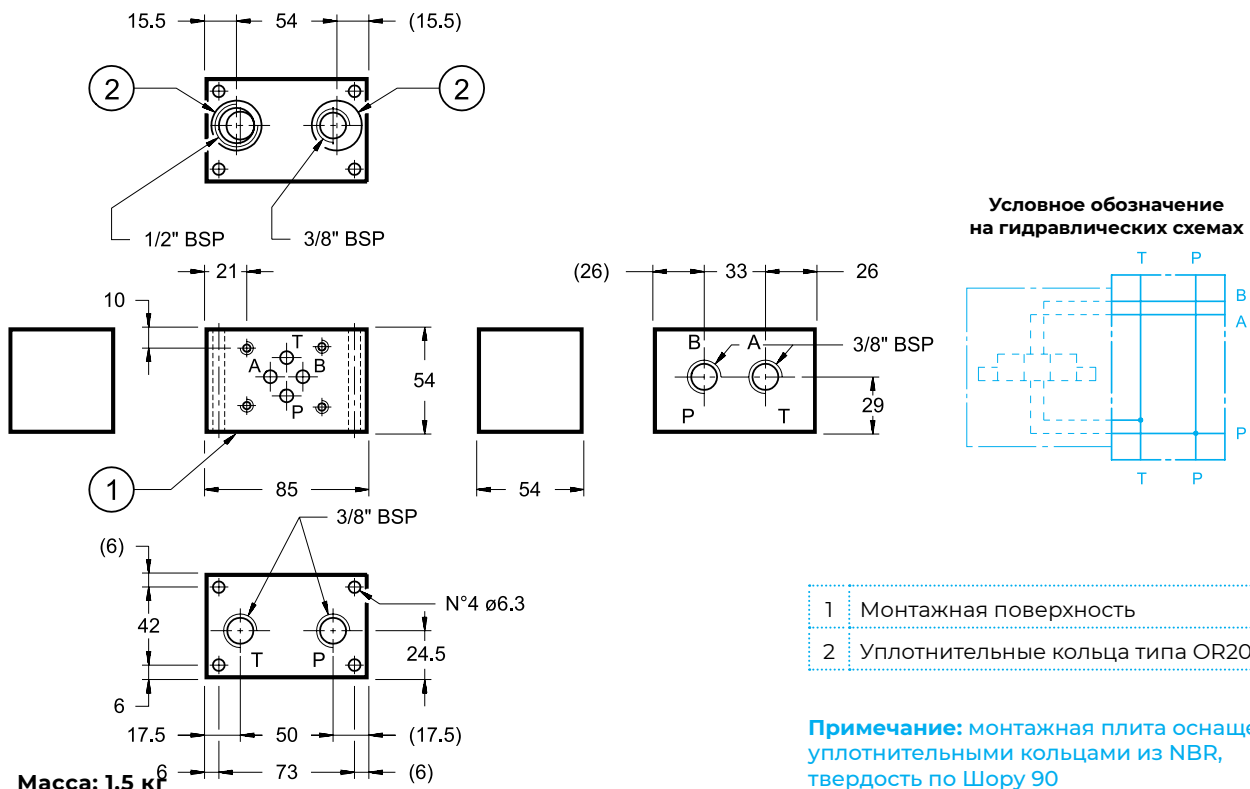


Масса: 1,5 кг

#### Габаритные и монтажные размеры модели P2D-F/21 (код 1560122)

Монтажная плита с резьбовыми присоединительными отверстиями P-T и с дополнительным напорным отверстием

размеры в мм



Масса: 1,5 кг

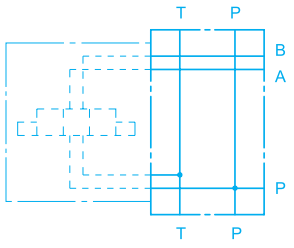
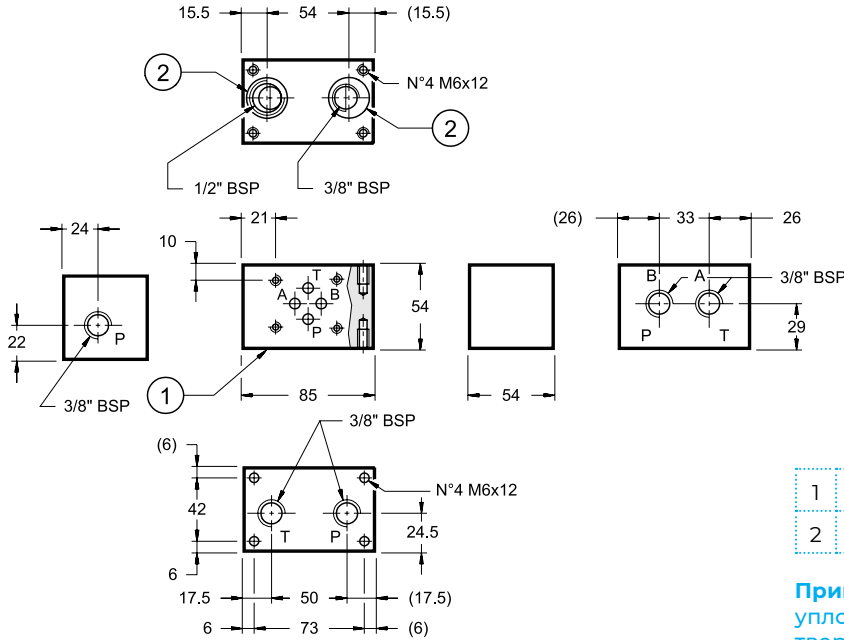
### 3.1 P2 модульные плиты для клапанов Ду6

#### Габаритные и монтажные размеры модели P2D-I/21 (код 1560123)

Промежуточная соединительная плита с резьбовыми крепежными отверстиями для уменьшения длины стержня и дополнительным напорным отверстием

размеры в мм

Условное обозначение на гидравлических схемах



- 1 Монтажная поверхность
- 2 Уплотнительные кольца типа OR2093

**Примечание:** монтажная плита оснащена уплотнительными кольцами из NBR, твердость по Шору 90

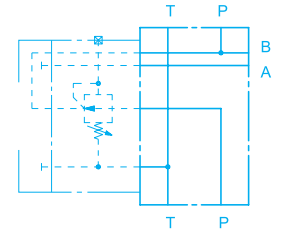
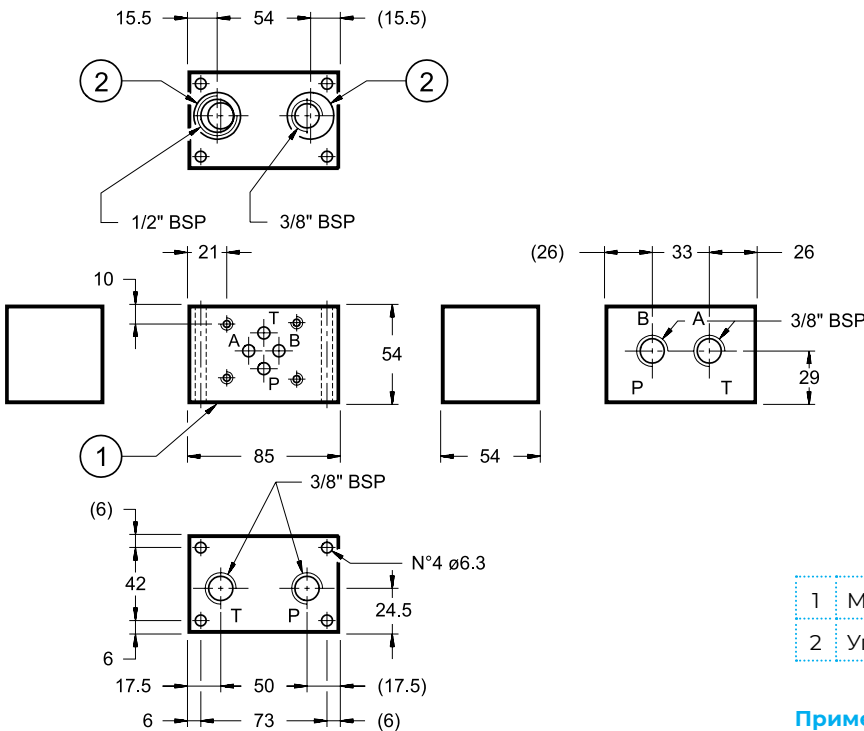
Масса: 1,5 кг

#### Габаритные и монтажные размеры модели P2D-Z/21 (код 1560025)

Монтажная плита с резьбовыми присоединительными отверстиями P-T и с дополнительным напорным отверстием

размеры в мм

Условное обозначение на гидравлических схемах



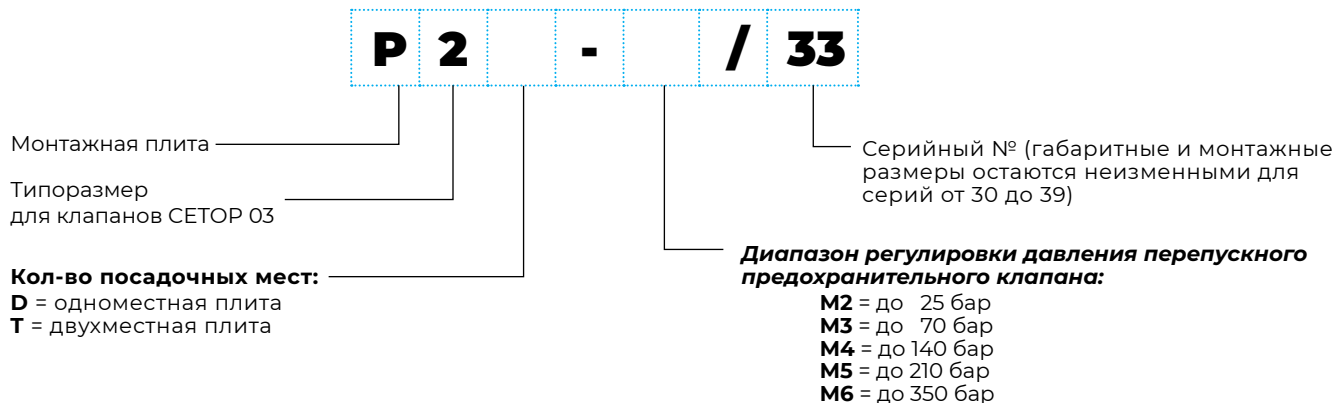
- 1 Монтажная поверхность
- 2 Уплотнительные кольца типа OR2093

**Примечание:** монтажная плита оснащена уплотнительными кольцами из NBR, твердость по Шору 90

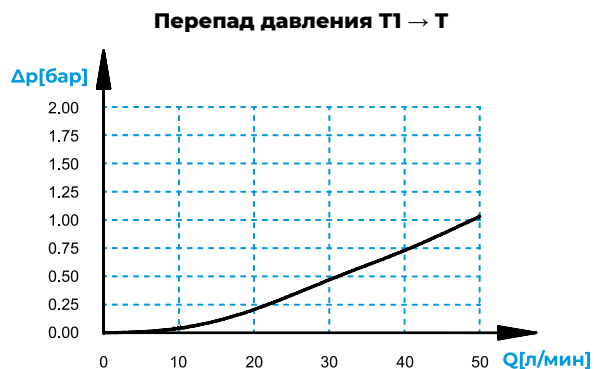
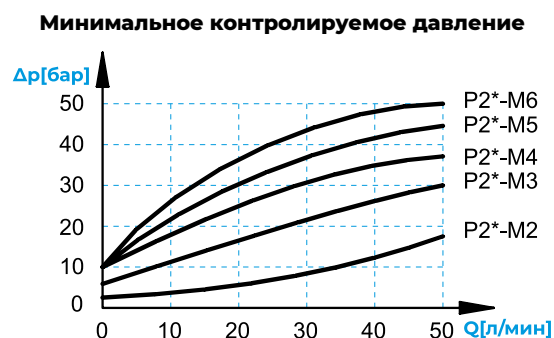
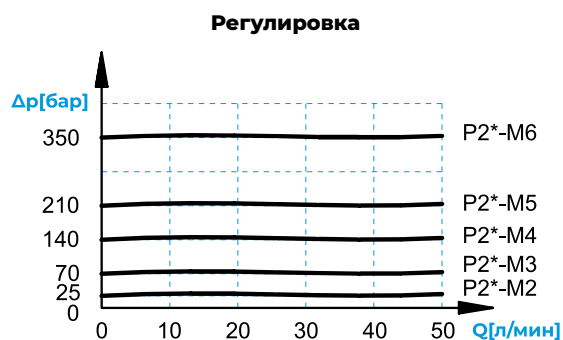
Масса: 1,5 кг

### 3.1 P2 модульные плиты для клапанов Ду6

**Идентификационный код** - монтажные плиты со встроенным клапаном регуляции давления



**Диаграммы характеристик для монтажных плит серии P2D-M\* и P2T-M\* со встроенным перепускным предохранительным клапаном** (значения получены при вязкости 36 сантистокс (сСт) при 50°C)



перепады давления между Р и Т при установке регулировочного винта в начало диапазона (минимальное контролируемое давление)

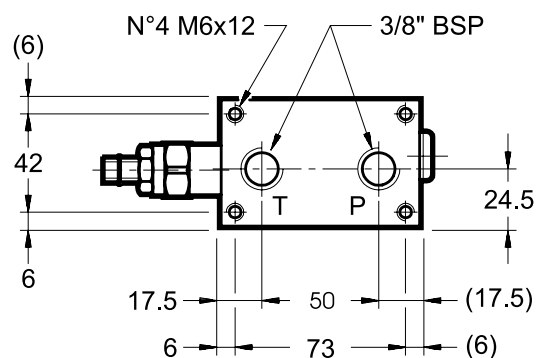
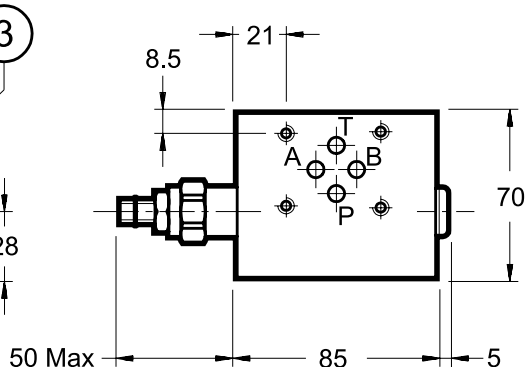
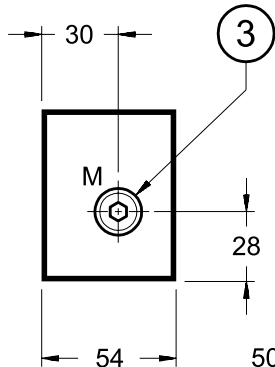
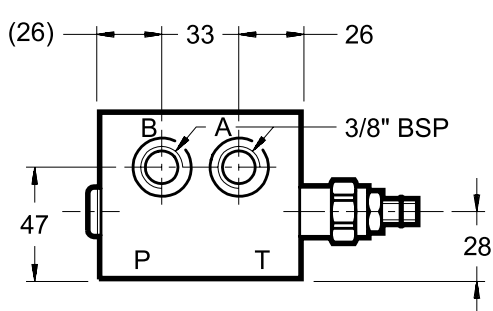
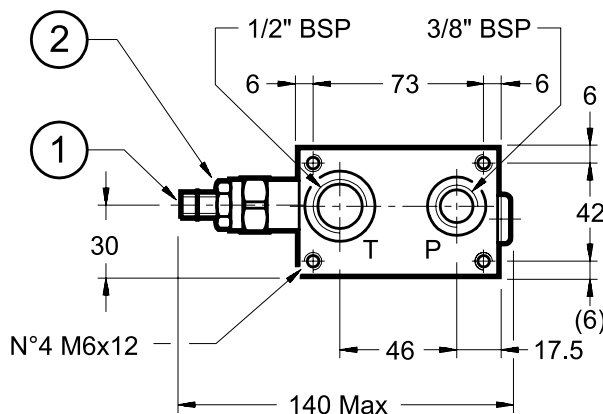
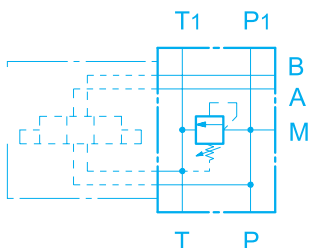
### 3.1 P2 модульные плиты для клапанов Ду6

#### Габаритные и монтажные размеры модели P2D-M\*/33

Одноместная монтажная плита со встроенным перепускным предохранительным клапаном

размеры в мм

Условное обозначение на гидравлических схемах



Масса: 2,5 кг

1	Регулировочный винт с потайной шестигранной головкой: шестигранный ключ 6 мм. Для увеличения давления вращать по часовой стрелке.
2	Стопорная гайка: гаечный ключ 19 мм
3	Присоединительное отверстие для манометра 1/4" BSP с заглушкой

# Гидравлические монтажные плиты

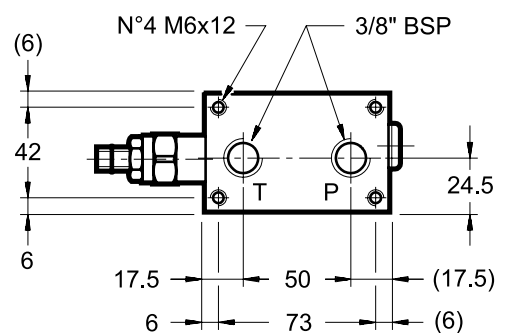
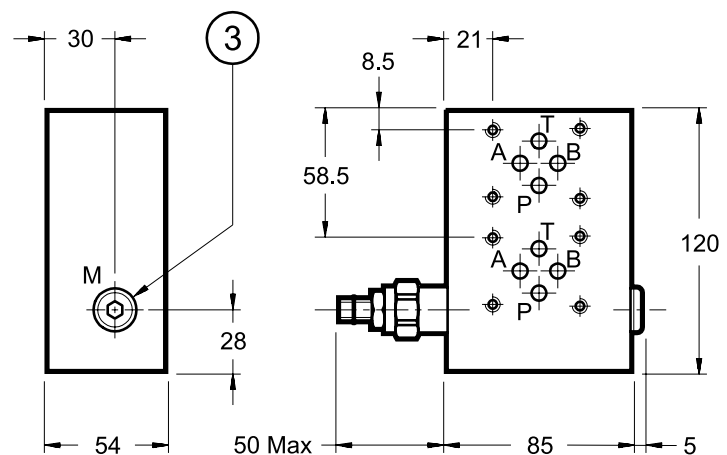
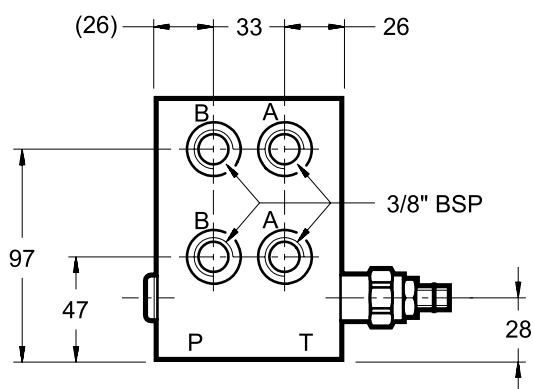
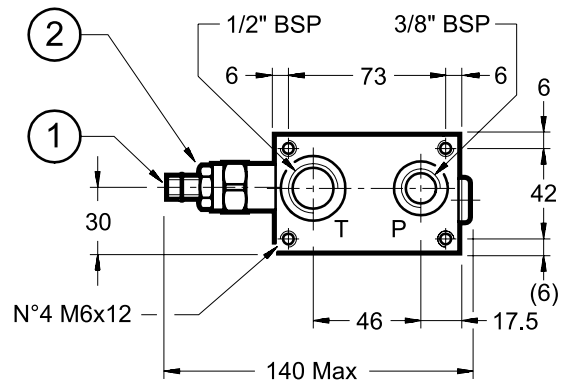
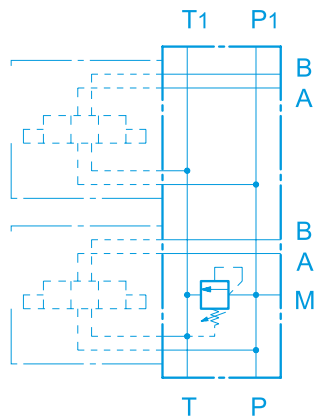
## P2

### Габаритные и монтажные размеры модели P2T-M\*/ 33

Двухместная монтажная плита со встроенным перепускным предохранительным клапаном

размеры в мм

Условное обозначение на гидравлических схемах



Масса: 5 кг

1	Регулировочный винт с потайной шестигранной головкой: шестигранный ключ 6 мм. Для увеличения давления вращать по часовой стрелке.
2	Стопорная гайка: гаечный ключ 19 мм
3	Присоединительное отверстие для манометра 1/4" BSP с заглушкой

## 3.1 P2 модульные плиты для клапанов Ду6

### Габаритные и монтажные размеры модели P2D-M\*/33

#### Гидравлические жидкости

Используйте гидравлические жидкости на основе минеральных масел с добавлением применимых антивспенивателей и антиоксидантов. По поводу использования других типов жидкостей (водно-гликолевые растворы, фосфатные эфиры и т.д.) проконсультируйтесь в нашем отделе технической поддержки.

#### Ограничение давления в канале P

В зависимости от прочности стяжных шпилек и числа монтажных плит необходимо обратить внимание на максимальное давление в канале P для исключения выдавливания уплотнительных колец.

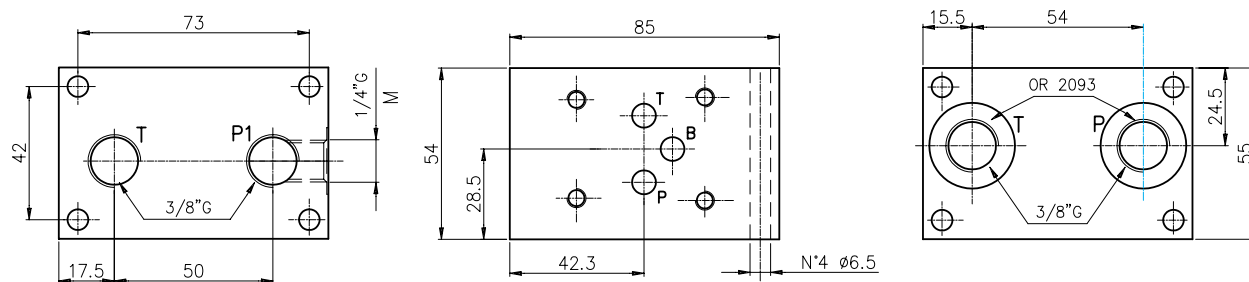
Число монтируемых плит	Шпилька с резьбой по всей длине, класс B7 DIN 975	Шпилька с резьбовыми концами, класс 8.8 UNI 5911	Шпилька с резьбовыми концами, класс 12.9
2	350 бар	350 бар	350 бар
3	300 бар	350 бар	350 бар
4	250 бар	300 бар	350 бар
5	200 бар	250 бар	300 бар
6	150 бар	200 бар	250 бар
Момент затяжки шпильки	8 Нм	8 Нм	12 Нм

## EC3438PR плата для редукционных клапанов SETOP 03

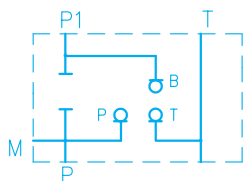
### Габаритные и монтажные размеры модели EC3438PR

P-T=G3/8", P-перекрыт.

размеры в мм



Условное обозначение на гидравлических схемах

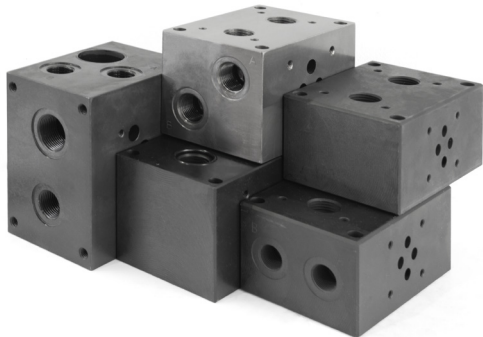


Масса: 1,4 кг

P<sub>макс</sub> 280 бар



### 3.2 P4D\* модульные плиты для клапанов Dy10



**P** макс 350 бар  
**Q** макс 100 л/мин

Модульные монтажные плиты данной серии предназначены для создания гидравлических систем и могут быть непосредственно использованы на насосных станциях либо на других секциях оборудования.

Сборка монтажных плит производится посредством 4 стяжных шпилек и межплитных уплотнений, встроенных в плиту.

Указанный выше вариант сборки позволяет создавать компактные узлы (включая напорный и выпускной коллекторы): задняя поверхность монтажной плиты используется для присоединения коммуникаций, а передняя - для установки клапанов серии SETOP 05 или SETOP 03.

Возможна также сборка сложных систем с использованием модульных клапанов и монтажных плит P2D.

Рекомендуемый вариант монтажа соединительных плит P4D на насосных станциях гидравлических систем - крепление с вертикальным расположением главной оси для размещения пучка труб, подключенных к исполнительным приводам, в два вертикальных ряда; тем не менее, монтаж не ограничивается данной конфигурацией.

#### Рабочие характеристики

<b>Максимальное рабочее давление</b>	- отверстия P-A-B - отверстие T	бар бар	См. таблицу в конце 140
<b>Максимальный расход</b>		л/мин	100
<b>Диапазон температур окружающей среды</b>		°C	-20 ... +50
<b>Диапазон температур жидкостей</b>		°C	-20 ... +80
<b>Диапазон вязкостей жидкости</b>		сСт	10 ... 400
<b>Рекомендуемая вязкость жидкости</b>		сСт	25

#### Код для заказа

**P 4 D - / 21**

Монтажная  
плита

Типоразмер  
для клапанов SETOP 05

**D** = одноместная плита

Серийный № (габаритные и монтажные размеры остаются неизменными для серий от 20 до 29)

#### Варианты исполнения:

**F** = с резьбовыми присоединительными отверстиями P-T, монтажной поверхностью SETOP 05 и боковыми присоединительными отверстиями размером 1/2" BSP

**P** = с резьбовыми присоединительными отверстиями P-T, монтажной поверхностью SETOP 05 и задними присоединительными отверстиями A-B размером 3/4" BSP

**D3** = с резьбовыми присоединительными отверстиями P-T, монтажной поверхностью SETOP 03 и боковыми присоединительными отверстиями размером 3/8" BSP

**D3P** = с резьбовыми присоединительными отверстиями P-T, монтажной поверхностью SETOP 03 и задними присоединительными отверстиями A-B размером 1/2" BSP

**M\*** = вариант с перепускным предохранительным клапаном и резьбовыми отверстиями P-T.

#### Диапазон регулировки давления:

**M3** = до 70 бар

**M4** = до 140 бар

**M5** = до 210 бар

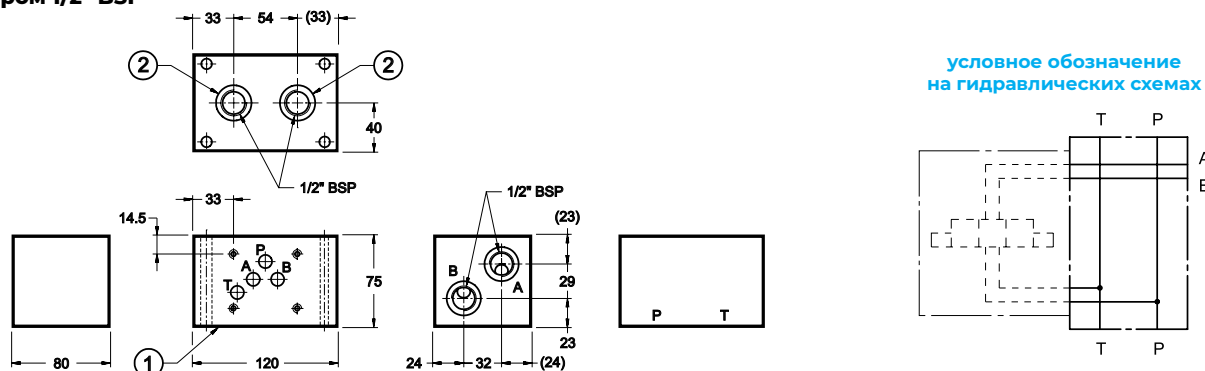
**M6** = до 320 бар

### 3.2 P4D\* модульные плиты для клапанов Dy10

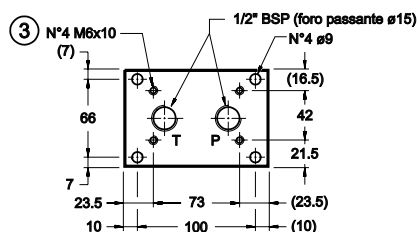
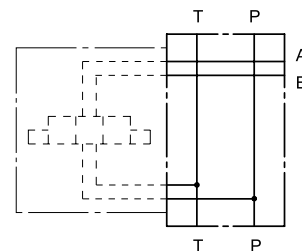
#### Габаритные и монтажные размеры модели P4D-F/21 (код 1561441)

Монтажная плита с резьбовыми присоединительными отверстиями P-T, с монтажной поверхностью для клапана по SETOP 05 и боковыми присоединительными отверстиями A-B размером 1/2" BSP

размеры в мм



условное обозначение на гидравлических схемах



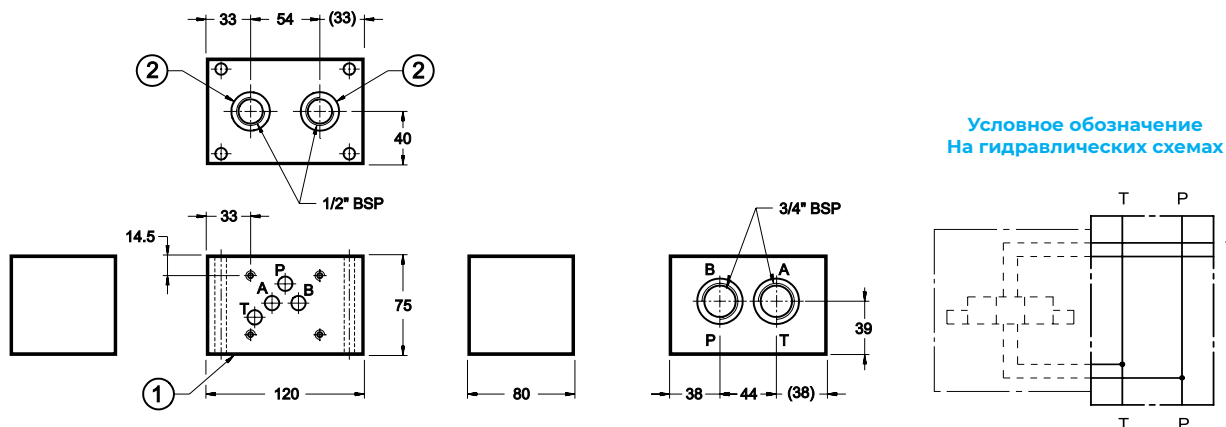
1	Монтажная поверхность
2	Уплотнительное кольцо OR3100
3	Отверстия для возможного монтажа соединительных плит P2D

Масса: 4,8 кг

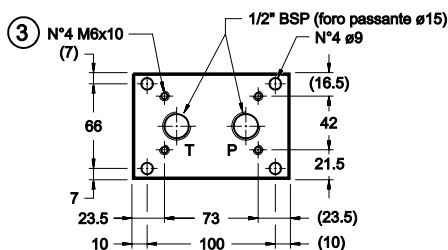
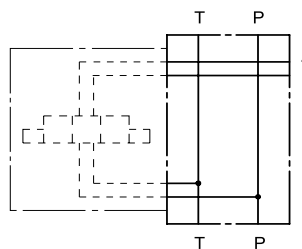
#### Габаритные и монтажные размеры модели P4D-P/21 (код 1561461)

Монтажная плита с резьбовыми присоединительными отверстиями P-T, с монтажной поверхностью для клапана по SETOP 05 и задними присоединительными отверстиями A-B размером 3/4" BSP

размеры в мм



Условное обозначение на гидравлических схемах



1	Монтажная поверхность
2	Уплотнительное кольцо OR3100
3	Отверстия для возможного монтажа соединительных плит P2D

Масса: 4,8 кг

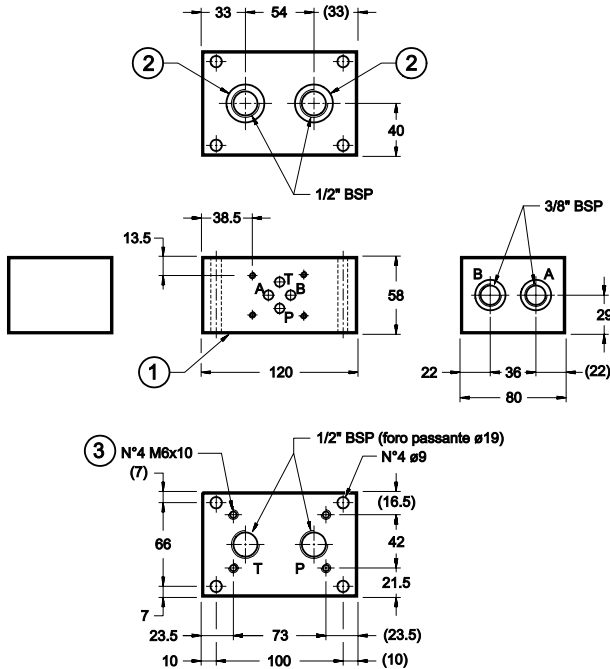
**Примечание:**  
монтажная плита оснащена уплотнительными кольцами из NBR, твердость по Шору 90

### 3.2 P4D\* модульные плиты для клапанов Dy10

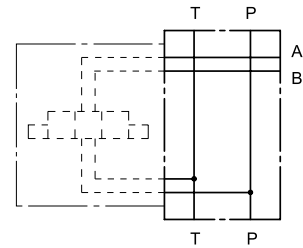
#### Габаритные и монтажные размеры модели P4D-D3/21 (код 1561451)

Монтажная плита с резьбовыми присоединительными отверстиями P-T, с монтажной поверхностью для клапана по SETOP 03 и боковыми присоединительными отверстиями размером 3/8" BSP

размеры в мм



Условное обозначение  
На гидравлических схемах



1	Монтажная поверхность
2	Уплотнительное кольцо OR3100
3	Отверстия для возможного монтажа соединительных плит P2D

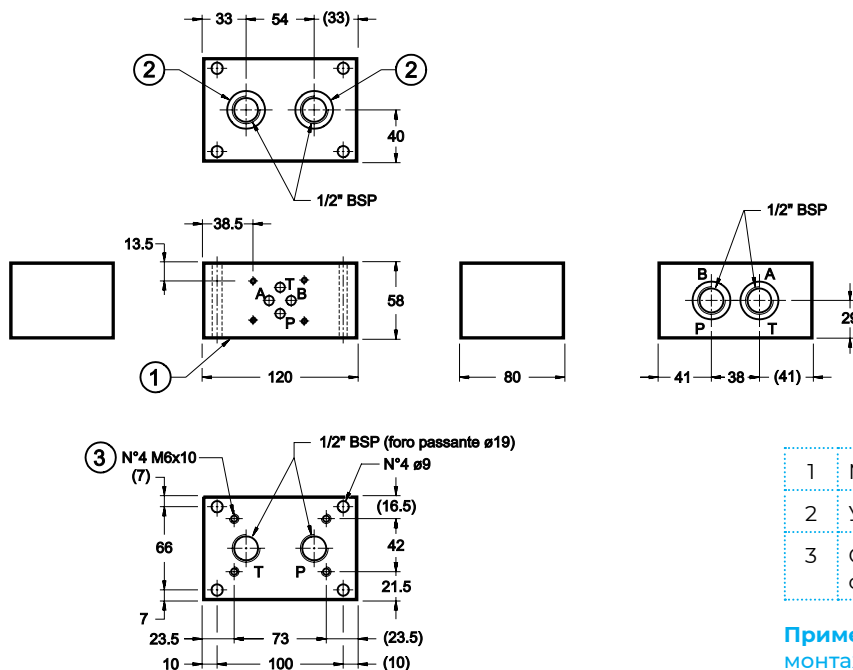
**Примечание:**  
монтажная плита оснащена уплотнительными кольцами из NBR, твердость по Шору 90

Масса: 3,8 кг

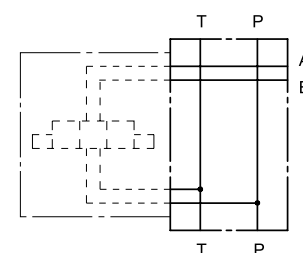
#### Габаритные и монтажные размеры модели P4D-D3P/21 (код 1561481)

Монтажная плита с резьбовыми присоединительными отверстиями p-t, с монтажной поверхностью для клапана по SETOP 03 и задними присоединительными отверстиями A-B размером 1/2" BSP

размеры в мм



Условное обозначение  
На гидравлических схемах



1	Монтажная поверхность
2	Уплотнительное кольцо OR3100
3	Отверстия для возможного монтажа соединительных плит P2D

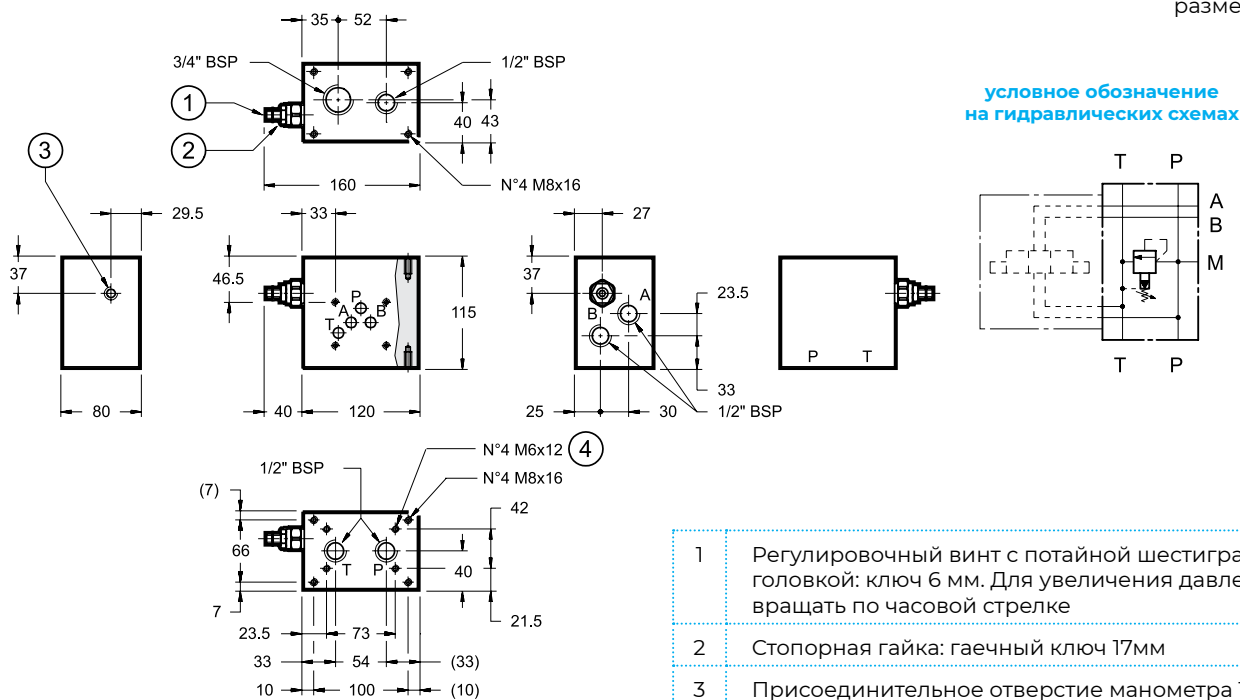
**Примечание:**  
монтажная плита оснащена уплотнительными кольцами из NBR, твердость по Шору 90

Масса: 3,8 кг

### 3.2 P4D\* модульные плиты для клапанов Dy10

#### Габаритные и монтажные размеры модели P4D-M\*/21

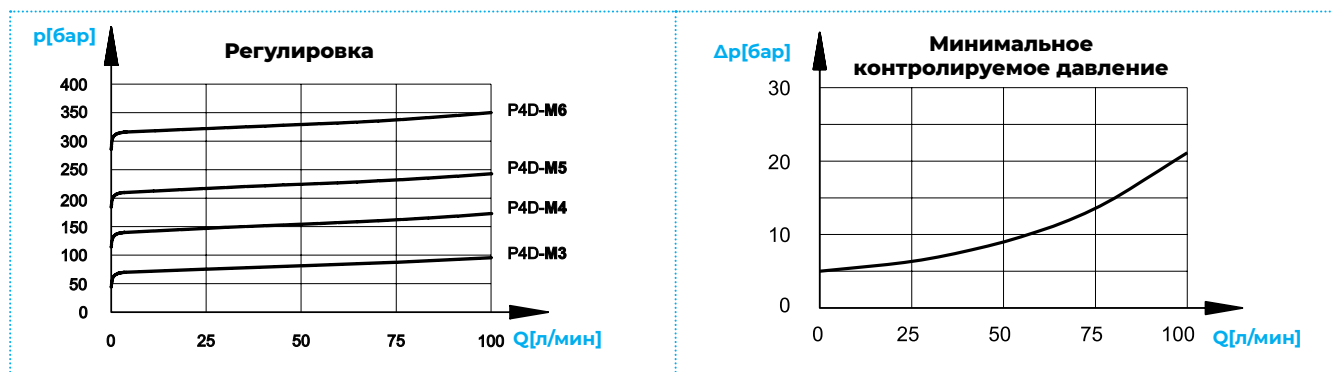
размеры в мм



Масса: 8 кг

#### Диаграммы характеристик

(значения получены при вязкости 36 сантистокс (сСт) при 50°C)



#### Максимальное давление в канале P

В зависимости от прочности стяжных шпилек и числа монтируемых плит необходимо обратить внимание на максимальное давление в канале P для исключения выдавливания уплотнительных колец.

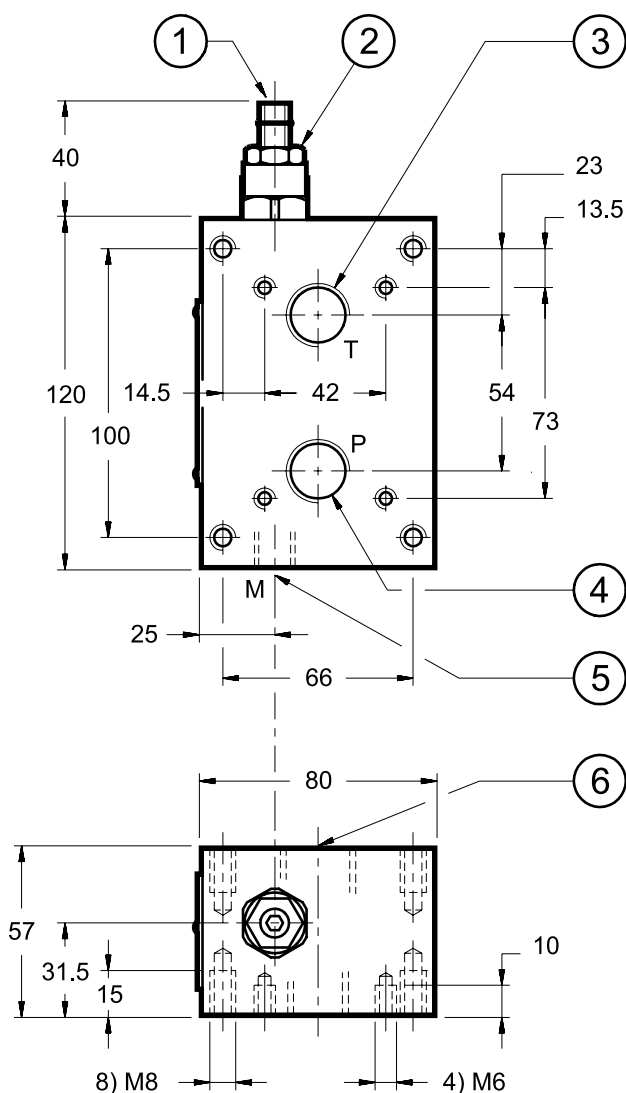
Число монтируемых плит	Шпилька с резьбой по всей длине, класс В7 DIN 975	Шпилька с резьбовыми концами, класс 8.8 UNI 5911	Шпилька с резьбовыми концами, класс 12.9
2	350 бар	350 бар	350 бар
3	300 бар	350 бар	350 бар
4	250 бар	300 бар	350 бар
5	200 бар	250 бар	300 бар
6	150 бар	200 бар	250 бар
Момент затяжки	20 Нм	20 Нм	30 Нм

### 3.3 RM4\*-MP модульные плиты для клапанов Ду10 с отверстиями под предохранительный клапан



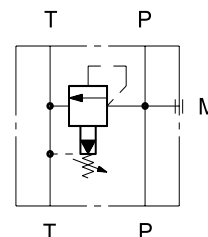
- Монтажная плита RM4\*-MP включает в себя перепускной предохранительный клапан с резьбовыми присоединительными отверстиями Р и Т.
- Плита используется в качестве монтажной поверхности для модульных монтажных плит P2D и P4D на насосных станциях.
- Производится с четырьмя диапазонами регулировки давления (до 350 бар).
- Обычно оснащается регулировочным винтом с потайной шестигранной головкой, стопорной гайкой и ограничителем предельно допустимой регулировки.

### Габаритные и монтажные размеры



размеры в мм

Условное обозначение на гидравлических схемах



1	Регулировочный винт с потайной шестигранной головкой. Шестигранный ключ 5мм. Для увеличения давления вращать по часовой стрелке.
2	Стопорная гайка: ключ 17мм
3	Сливное отверстие 1/2" BSP
4	Напорное отверстие 1/2" BSP (с двух сторон).
5	Присоединительное отверстие манометра 1/4" BSP
6	Сливное отверстие 3/4" BSP (сторона обращенная к баку)
7	Регулировочная ручка

Масса: 3,8 кг

Р<sub>макс</sub> 350 бар Q<sub>макс</sub> 100 л/мин

### Код для заказа

**R M 4 - M P / 40 K**

Монтажная плита с перепускным предохранительным клапаном

Типоразмер CETOP 05

**Диапазон регулировки давления:**

- 070** = до 70 бар
- 140** = до 140 бар
- 210** = до 210 бар
- 350** = до 350 бар

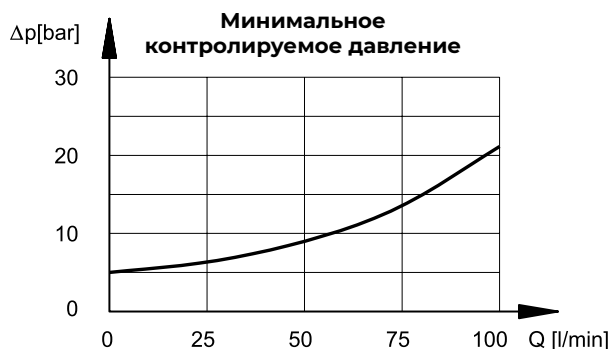
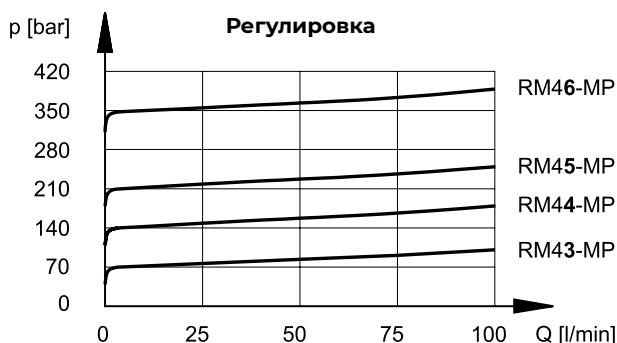
Стыковая поверхность для монтажных плит исполнения P2\* и P4\*

**Уплотнения:**

- N** = для минеральных масел
- V** = вайтон для специальных типов жидкостей

Серийный № (габаритные и монтажные размеры остаются неизменными для серий от 30 до 39)

### Диаграммы характеристик (значения получены при вязкости 36 сантистокс (сСт) при 50°C)

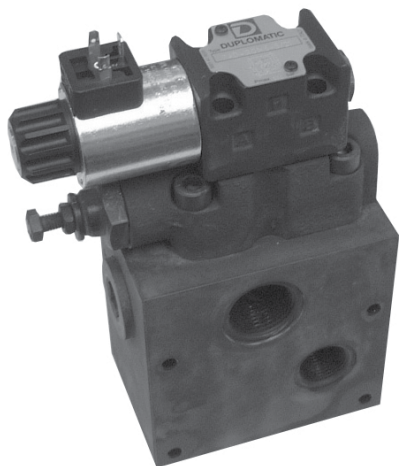


### Гидравлические жидкости

Используйте гидравлические жидкости на основе минеральных масел с добавлением применимых антивспенивателей и антиоксидантов. По поводу использования других типов жидкостей (водно-гликолевые растворы, фосфатные эфиры и т.п.) проконсультируйтесь в нашем отделе технической поддержки



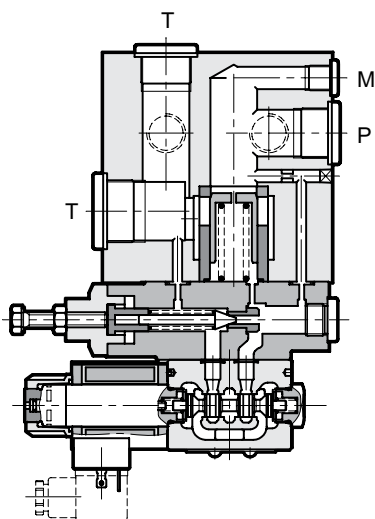
### 3.4 P4D-RQM5 модульные плиты для клапанов Ду10 с предохранительным клапаном и разгрузкой



- Серия P4D-RQM5 представляет собой компактную группу, включающую перепускной предохранительный клапан, и используется в качестве монтажной поверхности для соединительных плит P2D и P4D.
- Плита также включает электромагнитный клапан для разгрузки насоса при минимальном давлении.
- Производится с двумя диапазонами регулировки давления (до 350 бар).
- Обычно клапан оснащается регулировочным винтом с шестигранной головкой. По требованию может быть оснащен регулировочной ручкой SICBLOC для регулирования основного давления.

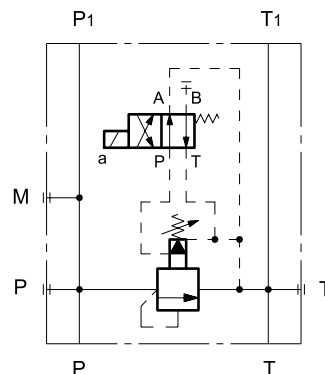
**P**макс **350** бар  
**Q**макс **250** л/мин

#### Принцип действия



Условное обозначение  
На гидравлических схемах

P4D-RQM5-T250/20



#### Рабочие характеристики

(для минерального масла вязкостью 36 сантистокс (сСт) при 50°C)

Максимальное рабочее давление		350
Максимальный расход (перепускной предохранительный клапан)	л/мин	250
Максимальный расход (канал P 1/2" BSP)	л/мин	120
Минимальный расход	л/мин	10
Диапазон температур окружающей среды	°C	-20 ... +50
Диапазон температур жидкости	°C	-20 ... +80
Диапазон вязкостей жидкости	сСт	10 ... 400
Рекомендуемая фильтрация	мкм абсолютн.	≤ 25
Рекомендуемая вязкость	сСт	25
Масса	кг	10

### 3.4 P4D-RQM5 модульные плиты для клапанов Ду10 с предохранительным клапаном и разгрузкой

#### Код для заказа

<b>P</b>	<b>4</b>	<b>D</b>	-	<b>R</b>	<b>Q</b>	<b>M</b>	<b>5</b>	-	/	/	<b>30</b>	-	<b>K1</b>	/
----------	----------	----------	---	----------	----------	----------	----------	---	---	---	-----------	---	-----------	---

Размер монтажной плиты SETOP 05

Перепускной предохранительный клапан с клапаном электроуправления разгрузкой насоса

Номинальный размер Ду25

**Диапазон регулировки давления:**  
**5** = 250 бар  
**6** = 350 бар

**M** = регулировочная ручка SICBLOC (пропустить в случае регулирования при помощи винта с шестигранной головкой)

Номер серии (габаритные и монтажные размеры остаются неизменными для серий от 30 до 39)

**Уплотнения:**  
**N** = в случае минеральных масел  
**V** = Вайтон (для специальных типов жидкости)

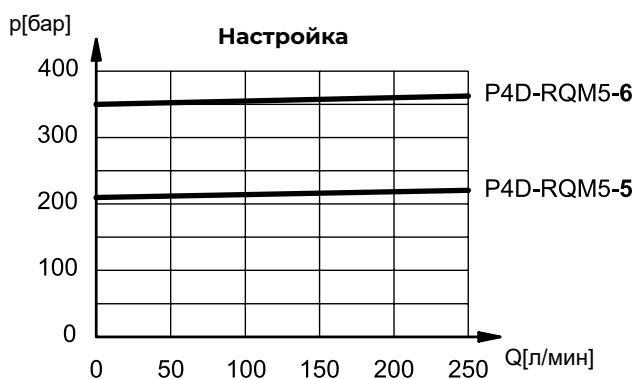
**CM** = Защитный резиновый колпачок на кнопке ручного управления (пропустить, если не требуется)

Электрическое соединение катушки: вилка электроразъема DIN 43650 (**стандартный вариант**)

Питание постоянным током  
**D12** = 12 В  
**D24** = 24 В  
**D48** = 48 В  
**D110** = 110 В  
**D220** = 220 В  
**D00** = клапан без катушек (см. примечание)

Питание переменным током  
**A24** = 24 В - 50 Гц  
**A48** = 48 В - 50 Гц  
**A110** = 110 В - 50 Гц / 120 В - 60 Гц  
**A230** = 230 В - 50 Hz  
**A00** = клапан без катушек (см. примечание)  
**F110** = 110 В - 60 Гц  
**F220** = 220 В - 60 Гц

#### Диаграммы характеристик (значения получены при вязкости 36 сантистокс (сСт) при 50°C)



**Примечание:** Максимальный расход 150 л/мин соответствует максимальному номинальному расходу в отверстии P 1/2" BSP (через монтажную поверхность для соединительных плит P2D и P4D). Максимальный расход через перепускной предохранительный клапан (дополнительные отверстия P 3/4" BSP и T 1" BSP) составляет 250 л/мин.

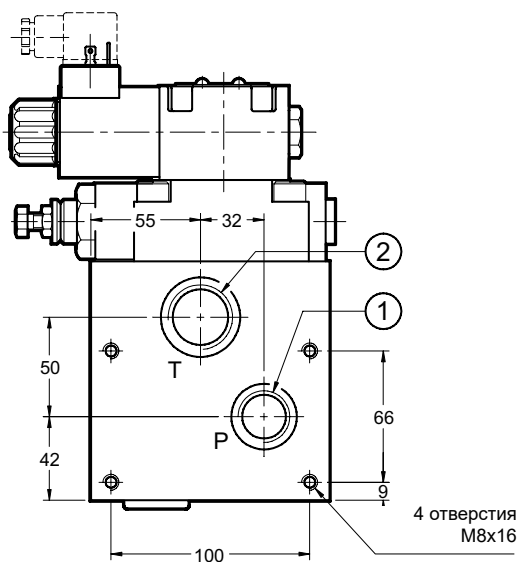
#### Гидравлические жидкости

Используйте гидравлические жидкости на основе минеральных масел с добавлением применимых анти-вспенивателей и антиоксидантов. По поводу использования других типов жидкостей (водно-гликолевые растворы, фосфатные эфиры и т.д.) проконсультируйтесь в нашем отделе технической поддержки.

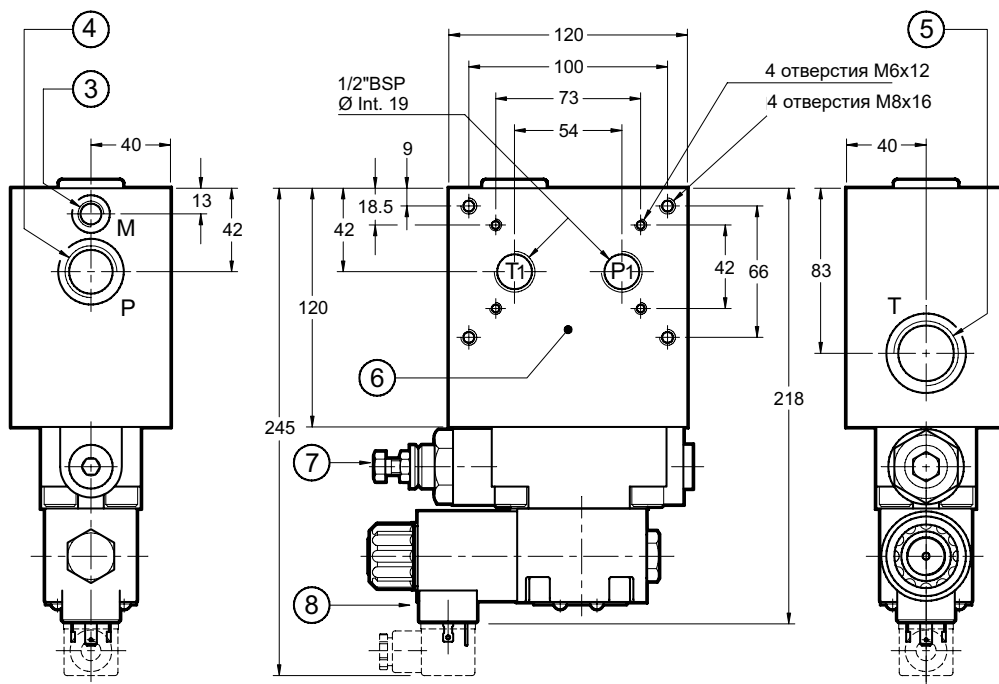
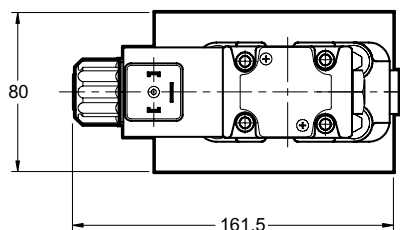
### 3.4 P4D-RQM5 модульные плиты для клапанов Dy10 с предохранительным клапаном и разгрузкой

#### Габаритные и монтажные размеры

размеры в мм

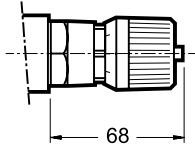


1	Напорное отверстие P 3/4" BSP
2	Сливное отверстие T 1" BSP
3	Отверстие присоединения манометра M 1/4" BSP
4	Дополнительное отверстие P 3/4" BSP
5	Дополнительное отверстие T 1" BSP
6	Монтажная поверхность: P2D (СЕТОР 03) и P4D (СЕТОР 05)
7	Винт регулировки давления с шестигранной головкой: гаечный ключ 13 Для увеличения давления вращать по часовой стрелке
8	Клапан электроуправления разгрузкой насоса



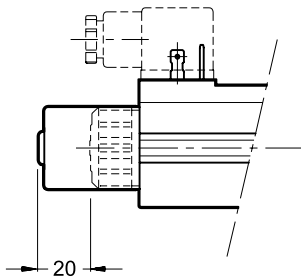
Масса: кг

### 3.4 P4D-RQM5 модульные плиты для клапанов Ду10 с предохранительным клапаном и разгрузкой



#### РЕГУЛИРОВОЧНАЯ РУЧКА

Клапаны серии P4D-RQM5 могут быть оснащены регулировочной ручкой SICBLOC. При использовании нажать и поворачивать ручку одновременно. Для заказа данного варианта исполнения добавить: **/М** (см. параграф 1).



#### ЭЛЕКТРИЧЕСКИЕ РАЗЪЕМЫ

Электромагнитные клапаны не оснащаются электроразъемами. Разъемы предоставляются по отдельному заказу. Для определения типа требуемого разъема см. каталог 49 000.

#### КНОПКА РУЧНОГО УПРАВЛЕНИЯ С ЗАЩИТНЫМ РЕЗИНОВЫМ КОЛПАЧКОМ: СМ

В случаях, когда электромагнитный клапан подвергается воздействию атмосферных явлений или используется в тропическом климате, рекомендуется применять кнопку ручного управления с защитным резиновым колпачком. Для заказа устройства добавить индекс **СМ** (см. параграф 1, а также каталог 41150).

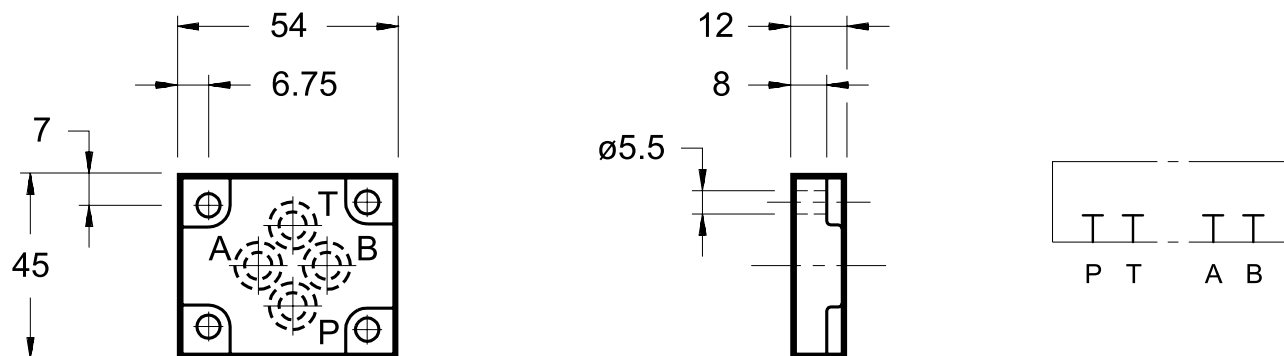
## 4. Плиты-заглушки и переходники (адаптеры)

### 4.1 Плиты-заглушки по стандарту CETOP 03

Габаритные и монтажные размеры модели PE-MD1/20 (код 1950591)

PE-MD1/20\_1950591 - Плита-заглушка, все порты изолированы, CETOP 03

размеры в мм



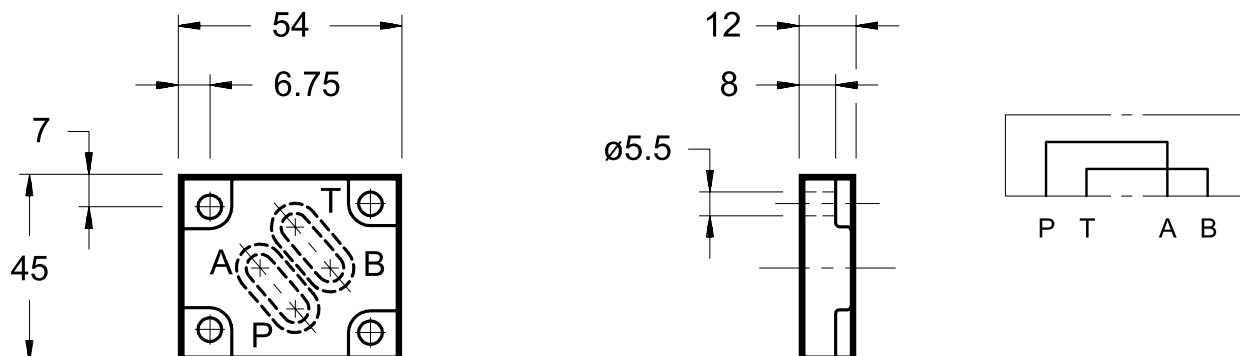
Крепежные винты: 4 винта M5X16

Уплотнительные кольца: 4 шт. типа OR2037

Габаритные и монтажные размеры модели PE-C/PA/MD1/20 (код 1950751)

PE-C/PA/MD1/20\_1950751 - Плита-заглушка, P-A, B-T, CETOP 03

размеры в мм



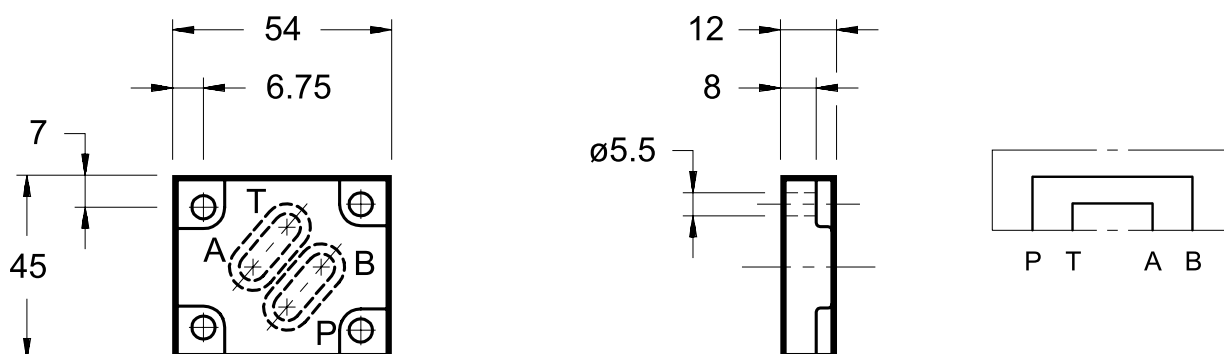
Крепежные винты: 4 винта M5X16

Уплотнительные кольца: 2 шт. Типа OR2068

Габаритные и монтажные размеры модели PE-C/PB/MD1/20 (код 1950601)

PE-C/PB/MD1/20\_1950601 - Плита-заглушка, P-B, A-T, CETOP 03

размеры в мм



Крепежные винты: 4 винта M5X16

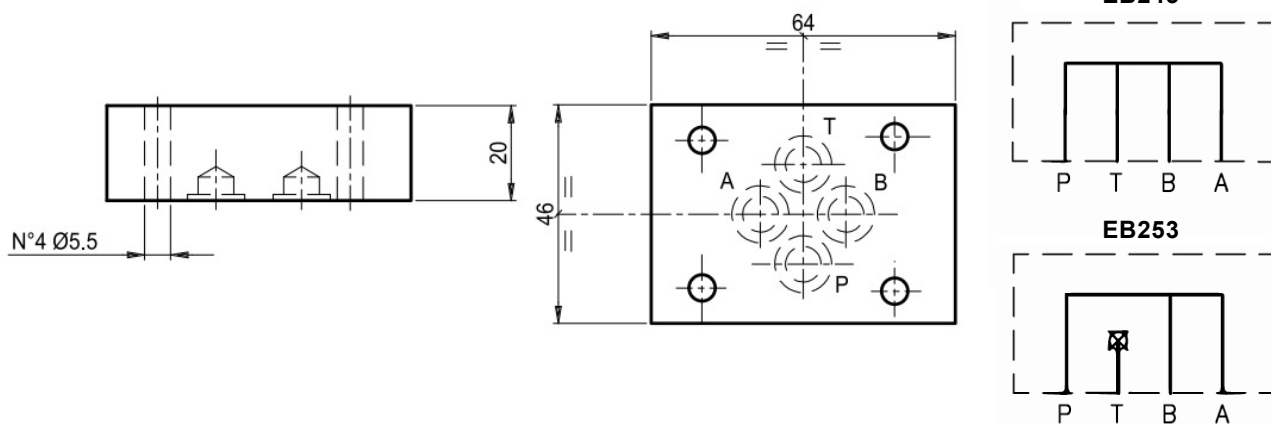
Уплотнительные кольца: 2 шт. Типа OR2068

## Габаритные и монтажные размеры модели EB243/EB253

EB243 - Плита-заглушка, СЕТОР 03, P-A-B-T - соединены

EB253 - Плита-заглушка, СЕТОР 03, P-A-B- соединены, T-заглушен

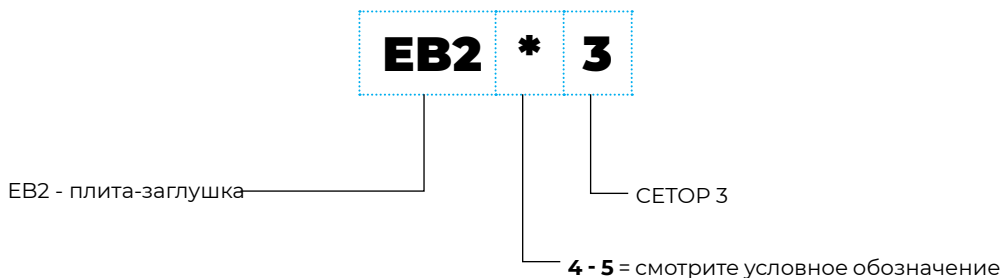
размеры в мм



Вес 0.4 кг

Уплотнительные кольца: 4 шт. Типа OR2037

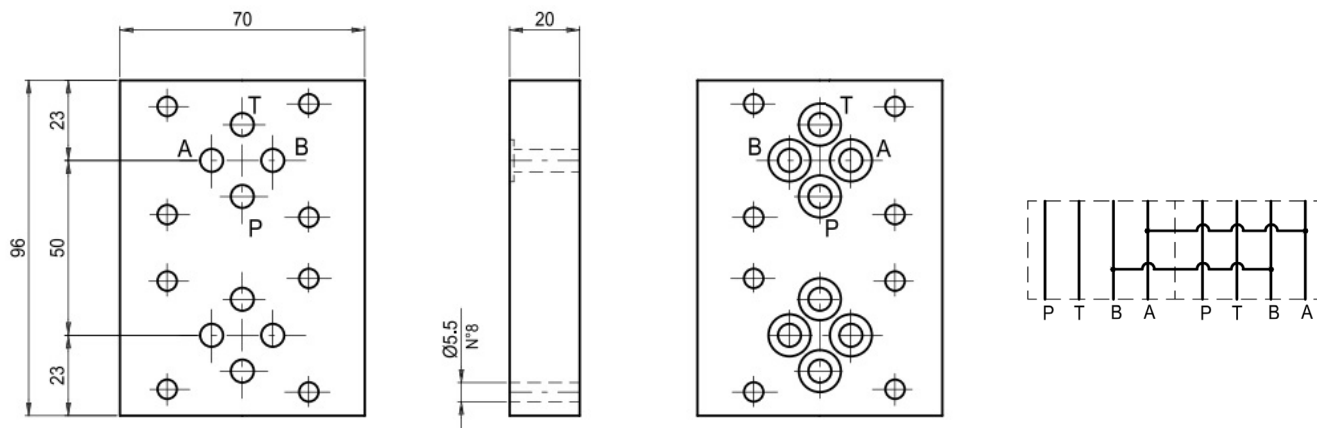
### Код для заказа



## Габаритные и монтажные размеры модели EB7003

EB7003 - Плита промежуточная двухместная, СЕТОР 03, А-А, В-В

размеры в мм



Вес 1 кг

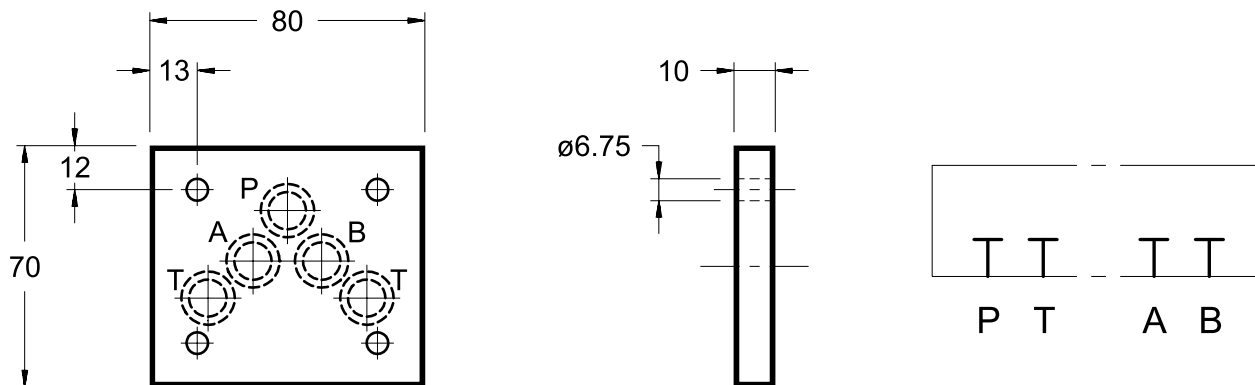
Уплотнительные кольца: 8 шт. Типа OR2037

## 4.2 Плиты-заглушки и переходники по стандарту CETOP 05

### Габаритные и монтажные размеры модели PE-D4-M-DN10 (код 1950042)

PE-D4-M-DN10\_1950042 - Плита-заглушка, все порты изолированы CETOP 05

размеры в мм



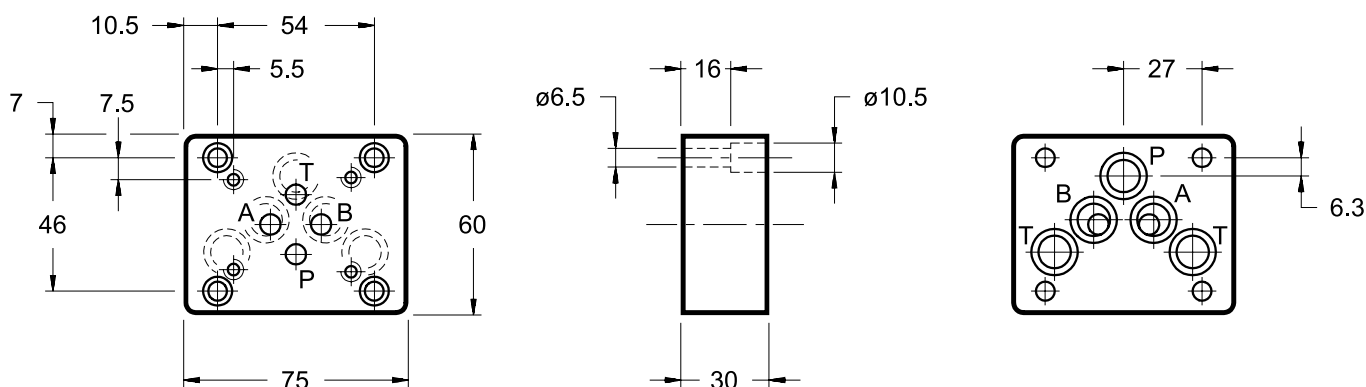
Крепежные винты: 4 винта M6X20

Уплотнительные кольца: 5 шт. типа OR2050

### Габаритные и монтажные размеры модели PC-D4/MD1-M (код 1950222)

PC-D4/MD1-M\_1950222 - Плита переходная CETOP 5-CETOP 3

размеры в мм



Крепежные винты: 4 винта M6X25

Уплотнительные кольца: 5 шт. типа OR2050

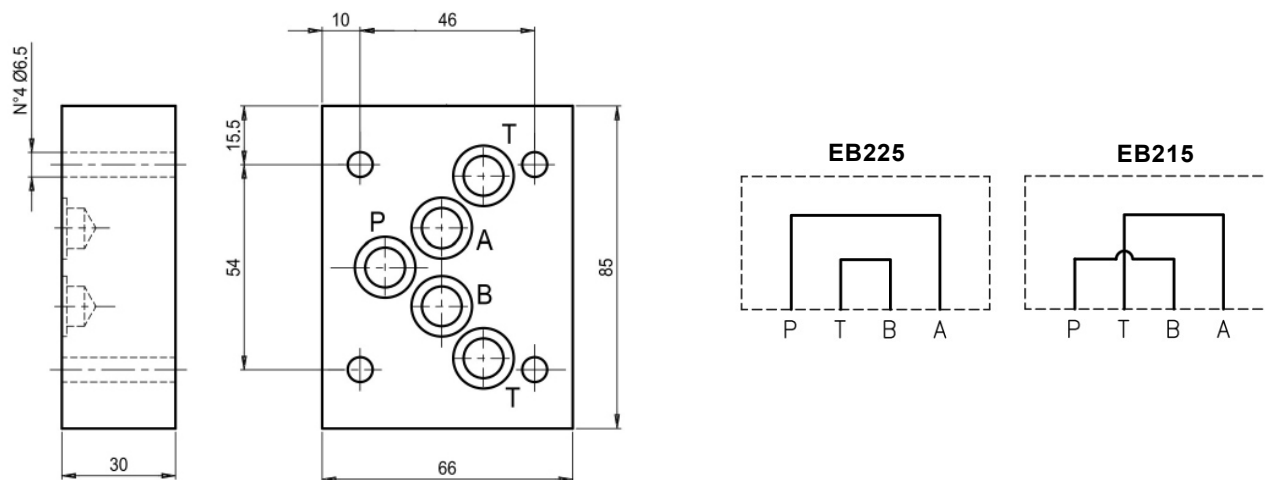
**Примечание:** По требованию заказчика плиты могут быть поставлены с уплотнительными кольцами из вайтона. Для такого заказа добавьте "/ V" в конце идентификационного кода плиты.



## Габаритные и монтажные размеры модели EB215/EB225

**EB215 - Плита-заглушка, СЕТОР 05, P-B и A-T - соединены**  
**EB225 - Плита-заглушка, СЕТОР 05, P-A и B-T - соединены**

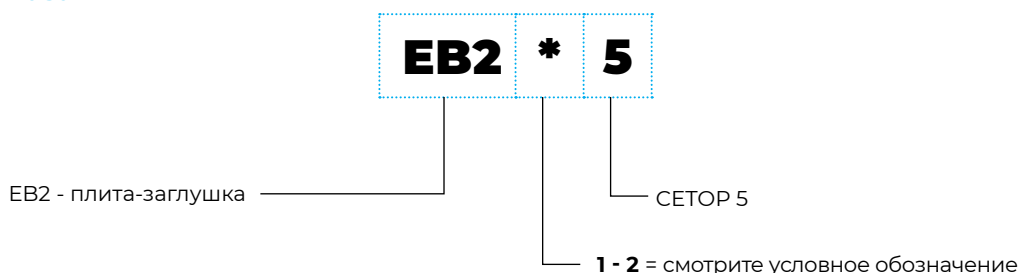
размеры в мм



Вес 1.1 кг

Уплотнительные кольца: 5 шт. типа OR2050

### Код для заказа

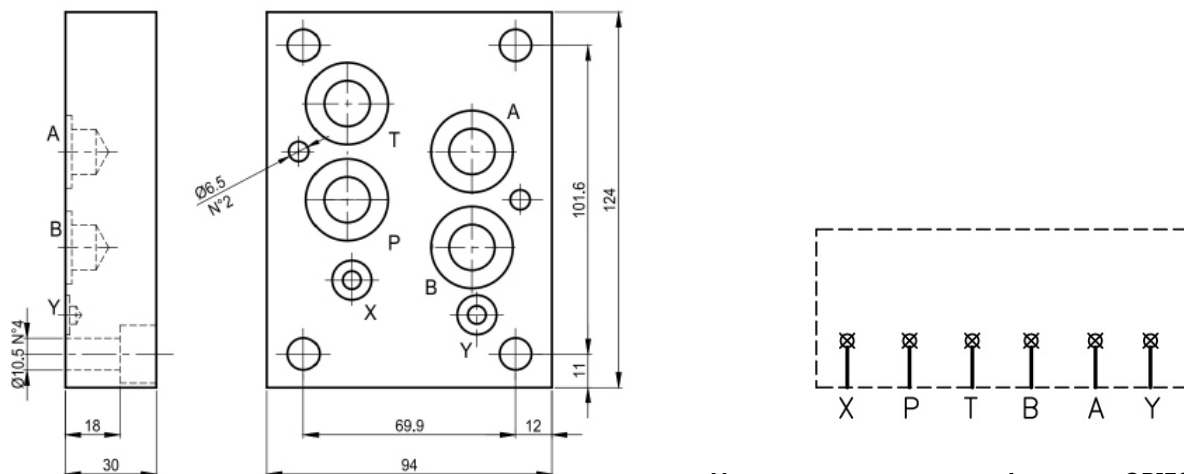


## 4.3 Плиты-заглушки и переходники по стандарту СЕТОР 07

### Габаритные и монтажные размеры модели EB107

**EB107 - Плита-заглушка, СЕТОР 07, все каналы заглушены**

размеры в мм



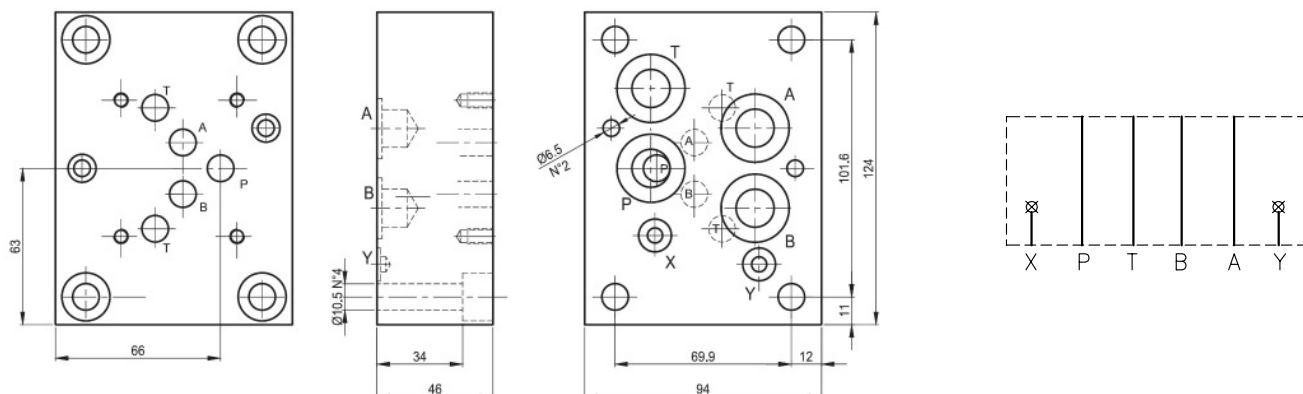
Вес 2.3 кг

Уплотнительные кольца: 4 шт. типа OR130  
2 шт. типа OR2043

## Габаритные и монтажные размеры модели EB407

EB407 - Плита-переходник, СЕТОР 07-СЕТОР 05, X и Y - заглушены

размеры в мм



Вес 3.5 кг

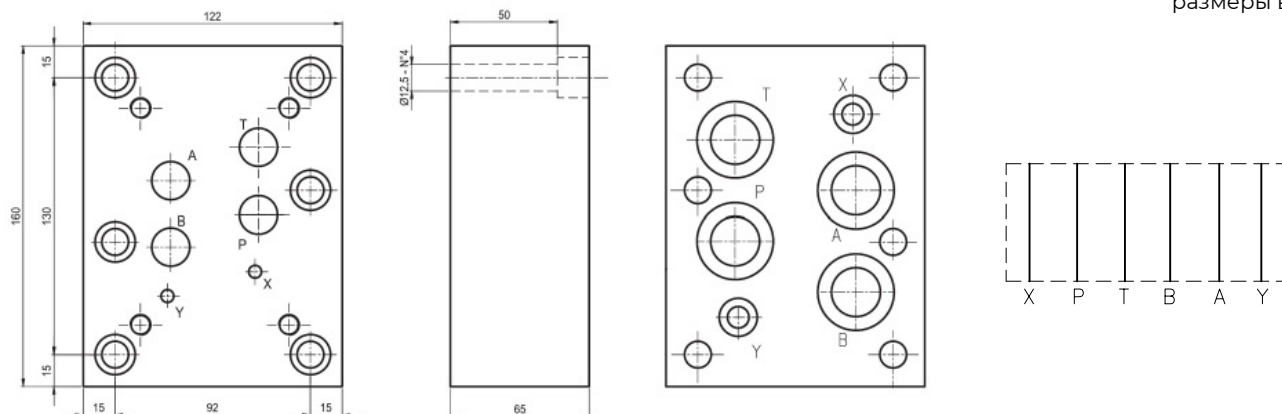
Уплотнительные кольца: 4 шт. типа OR130  
2 шт. типа OR2043

## 4.4 Плита-переходник по стандарту СЕТОР 08

### Габаритные и монтажные размеры модели EB408

EB408 - Плита-переходник, СЕТОР 08-СЕТОР 07

размеры в мм



Вес 9 кг

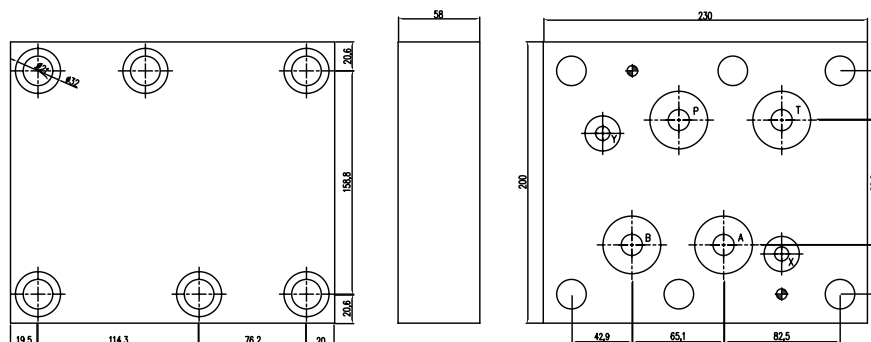
Уплотнительные кольца: 4 шт. типа OR3131  
2 шт. типа OR3087

## 4.5 Плиты-заглушки и переходники по стандарту СЕТОР 10

### Габаритные и монтажные размеры модели EB110

EB110 - Плита-заглушка, СЕТОР 10, все каналы заглушены

размеры в мм



Уплотнительные кольца: 4 шт. типа OR4162  
2 шт. типа OR3081

Вес 20 кг

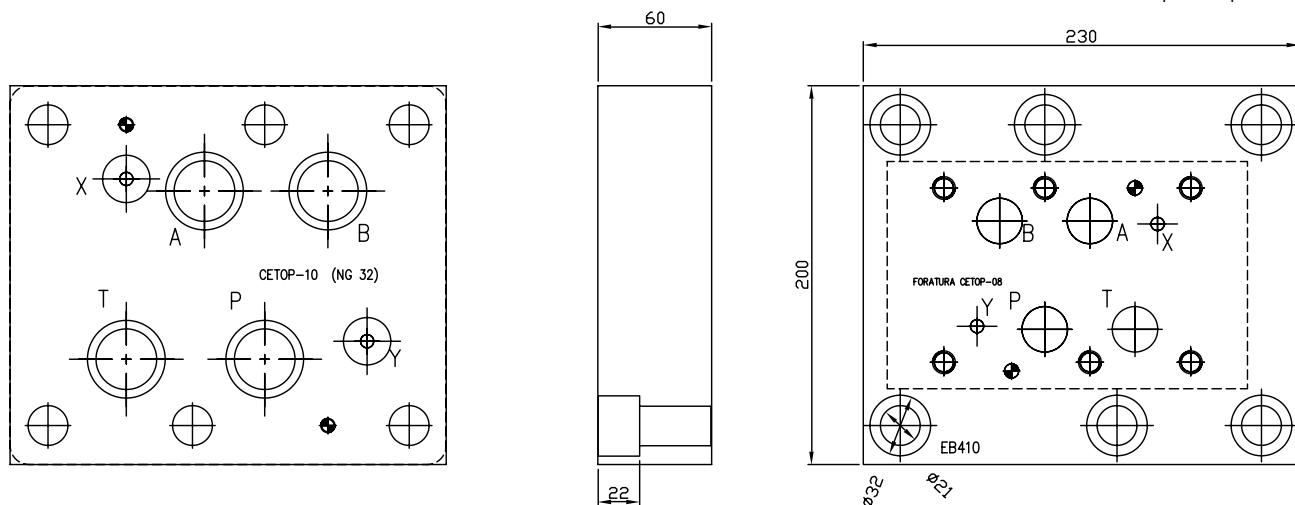
Подробная информация на сайте: [www.pneumax.ru](http://www.pneumax.ru)  
 · CAD - модели · Рабочие характеристики  
 · Гидросхемы · Дополнительное оборудование

Копирование запрещено.  
Компания оставляет за собой право  
вносить изменения в каталог.

## Габаритные и монтажные размеры модели EB410

EB410 - Плита-переходник, СЕТОР 10/СЕТОР 08

размеры в мм



Вес 18,5 кг

Уплотнительные кольца: 4 шт. типа OR4162  
2 шт. типа OR3081

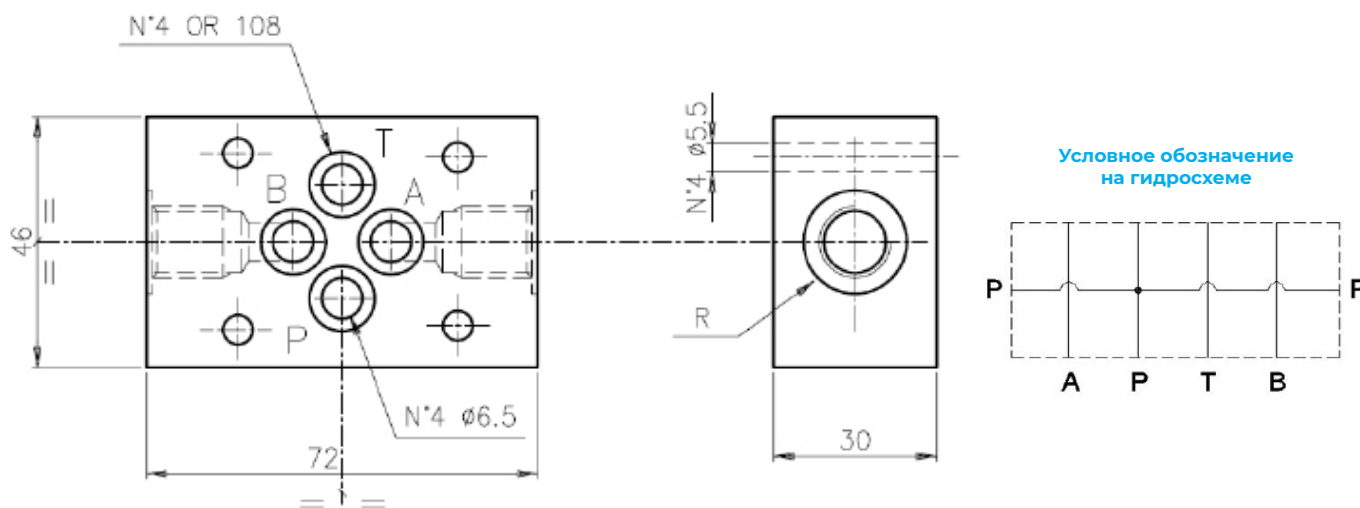
## 5. Плиты с отводами (плиты-проставки) Плиты для реле давления

### 5.1 РМ-1/РР-1\_4 плита модульная Ду6, каналы 2XP = G1/4"

Габаритные и монтажные размеры модели РМ-1/РР-1/4 (код)

РМ-1/РР-1/4\_S950562\_EB36314 - Плита модульная СЕТОР 03, два отвода G1/4" от канала Р

размеры в мм



Вес 0,6 кг

Код для заказа РМ-1/РР-1/4

# Гидравлические монтажные плиты

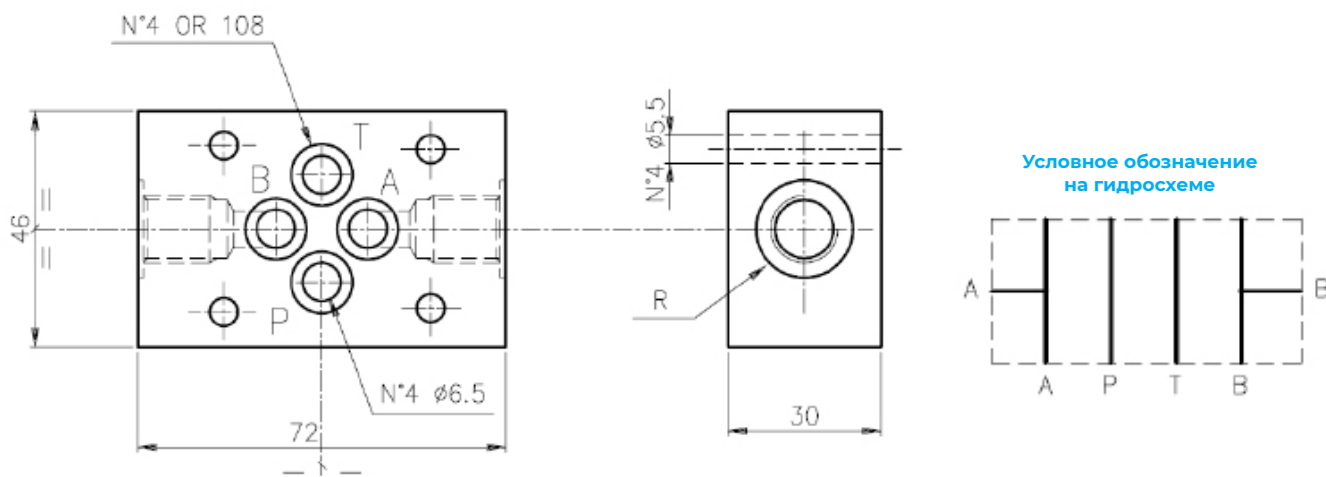
## ЕВ

### 5.2 РМ-1\_АВ-1\_4 плита модульная DY6, каналы А,В = G1/4"

Габаритные и монтажные размеры модели РМ-1/АВ-1/4 (код)

РМ-1/АВ-1/4\_S950501\_EВ30314 - Плита модульная СЕТОР 03, отводы G1/4" от каналов А и В

размеры в мм



Вес 0,6 кг

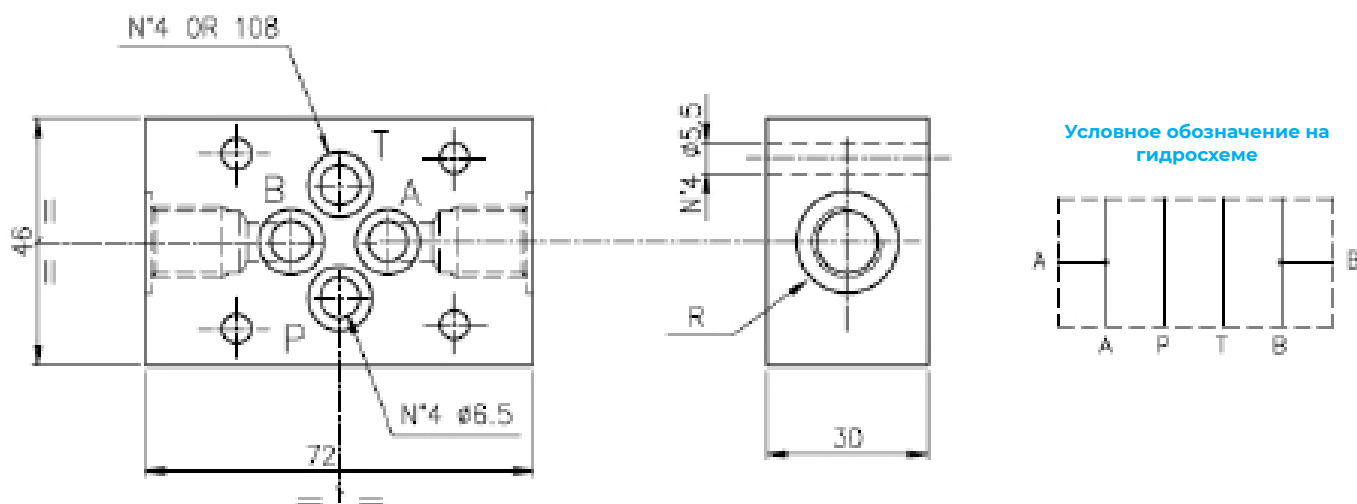
Код для заказа РМ-1/АВ-1/4

### 5.3 ЕВ30338 плита модульная Ду6, каналы А,В = G3/8"

Габаритные и монтажные размеры модели ЕВ30338 (код)

ЕВ30338 - Плита модульная, СЕТОР 03, А-В=G3/8", каналы сбоку

размеры в мм



Вес 0,6 кг

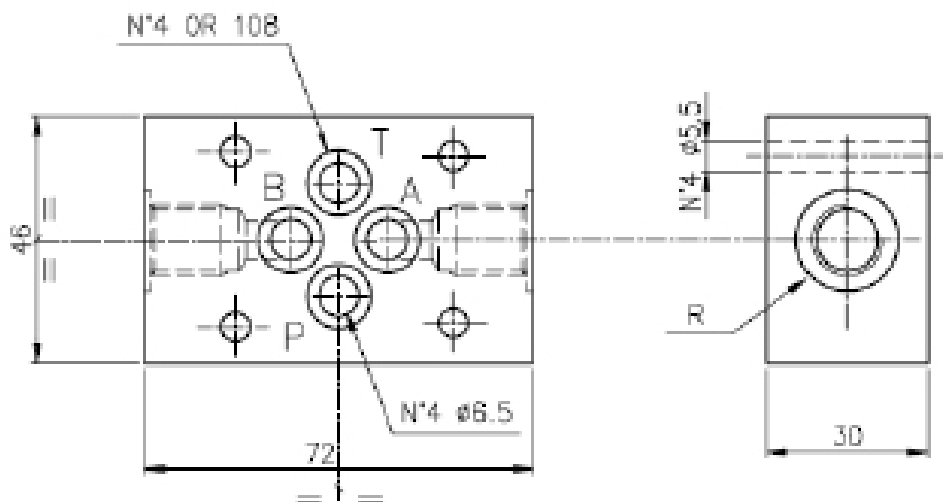
Код для заказа ЕВ30338

### 5.4 РМ-1\_РТ-3\_8 плита модульная Ду6, каналы Р,Т = G3/8"

Габаритные и монтажные размеры модели **ЕВ30338** (код)

**РМ-1/РТ-3/8\_S950561\_EB33338** - Плита модульная **СЕТОР 03**, отводы G3/8" от каналов Р и Т

размеры в мм



Вес 0,6 кг

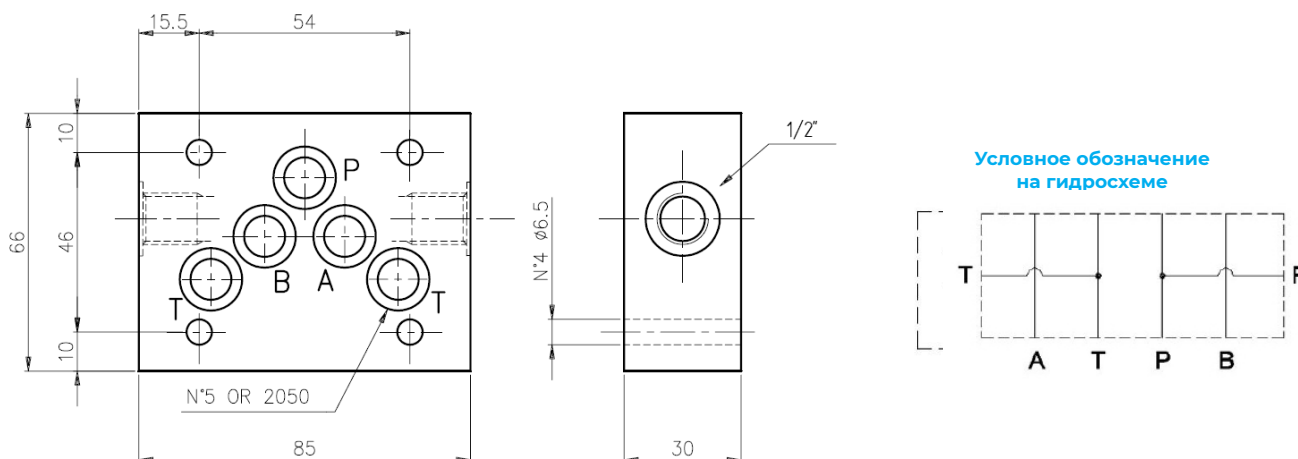
Код для заказа **РМ-1/РТ-3/8**

### 5.5 РМ-4\_АВ плита модульная Ду10, каналы А,В = G1/2"

Габаритные и монтажные размеры модели **РМ-4/АВ** (код)

**РМ-4/АВ\_1950781** - Плита модульная **СЕТОР 05**, отводы G1/2" от каналов А и В, сталь

размеры в мм



Вес 1 кг

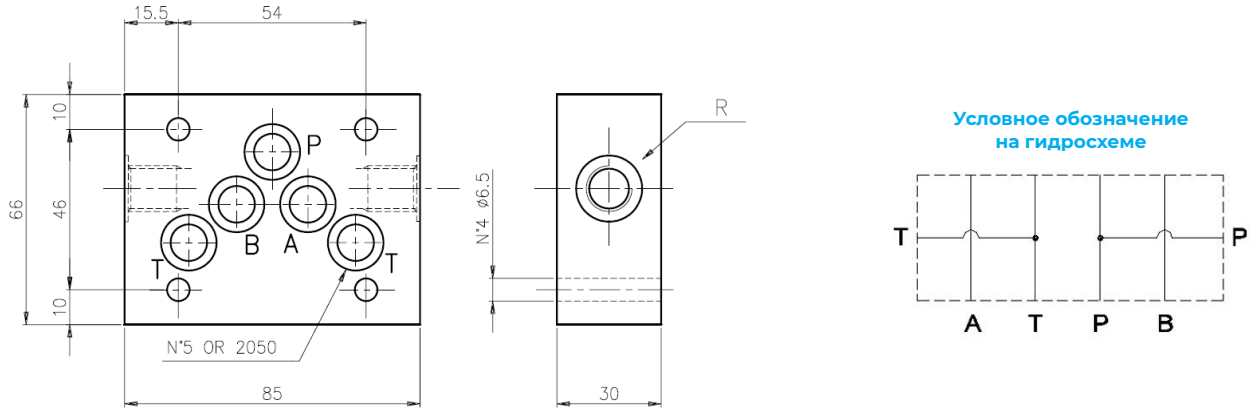
Код для заказа **РМ-4/АВ**

### 5.6 PM-4\_TP плата модульная Ду10, каналы P,T = G1/2"

Габаритные и монтажные размеры модели PM-4/TP (код)

**PM-4/TP\_1950791** - Плита модульная **СЕТОР 05**, отводы G1/2" от каналов P и T

размеры в мм



Вес 1 кг

Код для заказа PM-4/TP

### 5.7 PM-PSP плата модульная Ду6 для реле давления

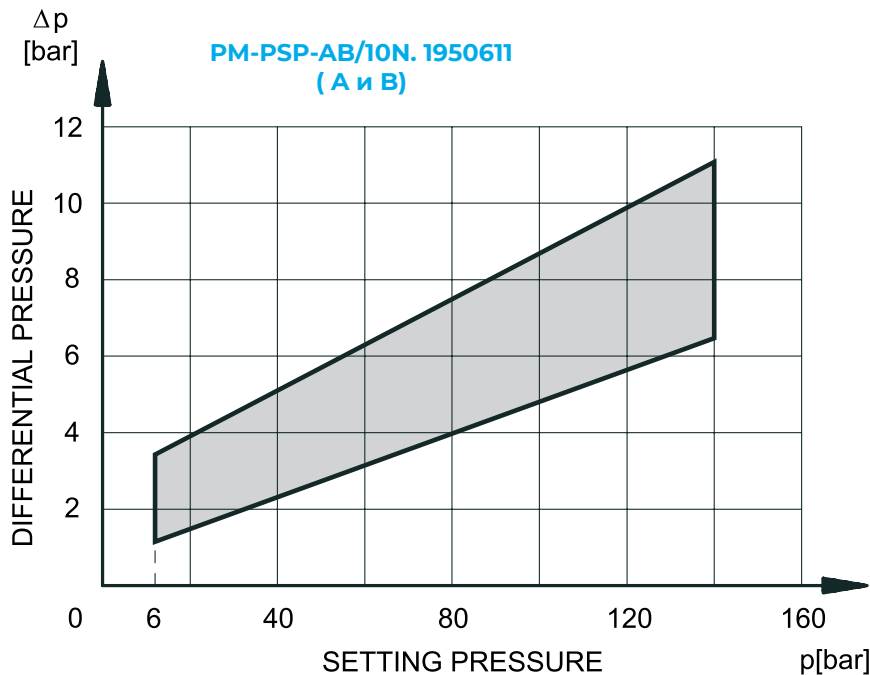
Габаритные и монтажные размеры (код)

**PM-PSP-AB** - промежуточные плиты для стыкового монтажа.

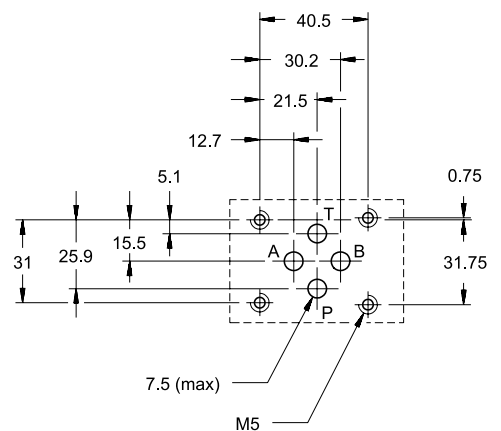
Реле давления PSP могут быть смонтированы встык с помощью промежуточных плит СЕТОР 03 типа **PM-PSP-AB/10N** и **PM-PSP-P/10N**.

Промежуточная плита **PM-PSP-AB/10N** допускает соединение реле давления и присоединительных отверстий А и/или В, в зависимости от того, где установлена заглушка (поз. 1). Реле и заглушку можно менять местами.

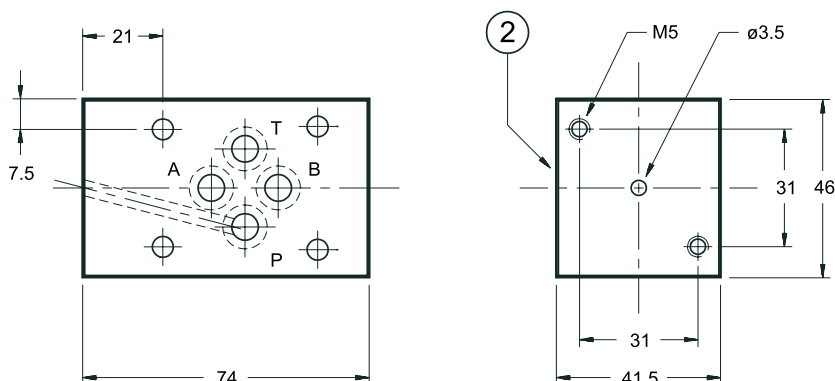
Промежуточная плита **PM-PSP-P/10N** допускает соединение реле давления с каналом P.



350 бар



PM-PSP-P/10N. код 1950621  
(Соединение с каналом P)

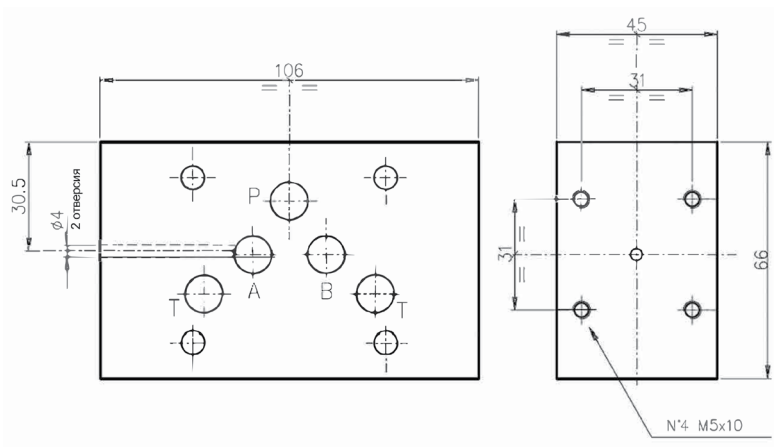


- |   |   |
|---|---|
| 1 | Винт M4x12 с шестигранной головкой и торцевым уплотнением типа 400-002. При необходимости контроля давления в канале B, отвинтите винт и установите его с уплотнением на противоположную сторону. |
| 2 | Монтажная поверхность с уплотнительными кольцами: 4 шт. типа OR 2037 (9.25x1.78)  |

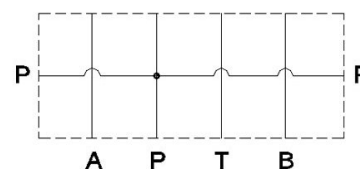
### 5.8 EB665 Плита модульная Du10 для реле давления, канал P

Габаритные и монтажные размеры EB665 (код)

EB665 - Плита модульная СЕТОР 05, для реле давления два отвода от канала P



Условное обозначение на гидросхеме




Вес 1.8 кг

Код для заказа EB665



[www.pneumax.ru](http://www.pneumax.ru)

 Московская область, г. Химки,  
Коммунальный пр., стр. 30

 +7 (495) 739-39-99  
[mail@pneumax.ru](mailto:mail@pneumax.ru)