

PPC-KV-SAM

Унифицированные малогабаритные маслостанции в сборе с гидроаппаратурой



Комплектация станции выполнена на базе малогабаритной станции PPC в сборе с аппаратурой, вертикальной либо горизонтальной ориентации. Данные станции предназначены для использования в оборудовании с небольшими гидравлическими системами, а так же для мобильных машин. Основной областью применения станций PPC-KV-SAM является управление одним или двумя исполнительными органами, с простым алгоритмом действий. Например, в качестве источника питания в гидрозажимах, малогабаритных прессах и т.п

Подробная информация на сайте:

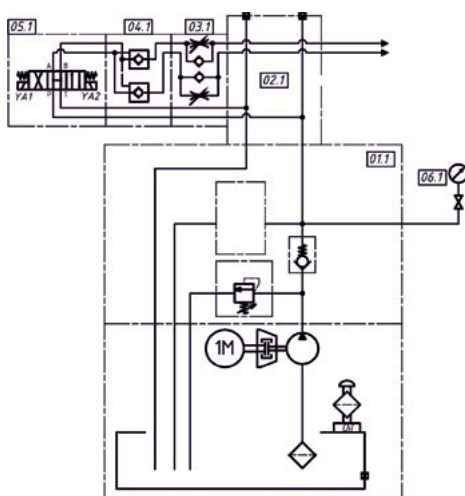
www.pneumax.ru

- CAD - модели
- Гидросхемы
- Рабочие характеристики
- Дополнительное оборудование

Срок изготовления:

1-2 недели

ГИДРАВЛИЧЕСКАЯ СХЕМА



ТЕХНИЧЕСКИЕ ХАРАКТЕРИСТИКИ

Объем бака	5л ; 10л ; 12л
Расход насоса	3,7 л/мин ; 4,9 л/мин ; 11 л/мин
Рабочее давление	140 бар ; 160 бар ; 230 бар
Мощность электродвигателя	1,1 кВт ; 2,2 кВт ; 3 кВт

КОД ДЛЯ ЗАКАЗА

Код	Описание	Расход, л/мин	Давление, бар
PPC-KV-SAM005-1.1-160-3.7	Министанция 3,7л/мин, максимальное давление 160бар(режим S3) номинальное давление 110 бар (режим S2) 380В/50Гц, 1,1кВт (S3), бак 5л, управл. =24В, в сборе с дросселем, гидрозамком и распределителем S2, вертикальная ориентация.	3,7	160
PPC-KV-SAM005-1.1-160-3.7G	Министанция 3,7л/мин,максимальное давление 160бар(режим S3) номинальное давление 110 бар (режим S2), 380В/50Гц, 1,1кВт (S3), бак 5л, управл. =24В, в сборе с дросселем, гидрозамком и распределителем S2, горизонтальная ориентация.	3,7	160
PPC-KV-SAM010-2.2-230-4.9	Министанция, 4,9 л/мин, максимальное давление 230 бар(режим S3), номинальное давление 170 бар (режим S2) 380V AC 2.2 кВт 3 ф., бак 10л , управл. =24В, в сборе с дросселем, гидрозамком и распределителем S2, вертикальная ориентация.	4,9	220
PPC-KV-SAM010-2.2-230-4.9G	Министанция, 4,9 л/мин, максимальное давление 230 бар(режим S3), номинальное давление 170 бар (режим S2)380V AC 2.2 кВт 3 ф., бак 10л , управл. =24В, в сборе с дросселем, гидрозамком и распределителем S2, горизонтальная ориентация.	4,9	220
PPC-KV-SAM010-2.2DC-220-4.9	Министанция, 4,9 л/мин, 220 бар, 24V DC 2.2 кВт., бак 10л , управл. =24В, в сборе с дросселем, гидрозамком и распределителем S2, вертикальная ориентация.	4,9	220
PPC-KV-SAM010-2.2DC-220-4.9G	Министанция, 4,9 л/мин, 220 бар, 24V DC 2.2 кВт., бак 10л , управл. =24В, в сборе с дросселем, гидрозамком и распределителем S2, горизонтальная ориентация.	4,9	220
PPC-KV-SAM012-3-140-11	Министанция 11 л/мин,максимальное давление 140 бар (режим S3),номинальное давление 110 бар (режим S2) 380V AC 3 кВт 3 ф., бак 12л , управл. =24В, в сборе с дросселем, гидрозамком и распределителем S2, вертикальная ориентация.	11	140
PPC-KV-SAM012-3-140-11G	Министанция 11 л/мин, максимальное давление 140 бар (режим S3),номинальное давление 110 бар (режим S2),380V AC 3 кВт 3 ф., бак 12л , управл. =24В, в сборе с дросселем, гидрозамком и распределителем S2, горизонтальная ориентация.	11	140