

Редакция
2020



Станции смазки
для последовательных систем

PEG250N

Копирование запрещено.

Компания оставляет за собой право
вносить изменения в каталог.

 ПНЕВМАКС

Станции смазки
для последовательных систем

PEG250N



Содержание

Применение и принцип действия.....	471
Резервуар.....	472
Характеристики электродвигателя.....	473
Электродвигатель 24В.....	474
Гидравлический мотор.....	474
Станция смазки PEG-250N.....	475
Габаритные размеры (PEG-250N).....	476
Станция смазки PEG-250N с двигателем 24В.....	477
Станция смазки PEG-250N MI.....	477
Габаритные размеры (PEG-250N с двигателем 24В).....	478
Габаритные размеры (PEG-250N MI).....	479

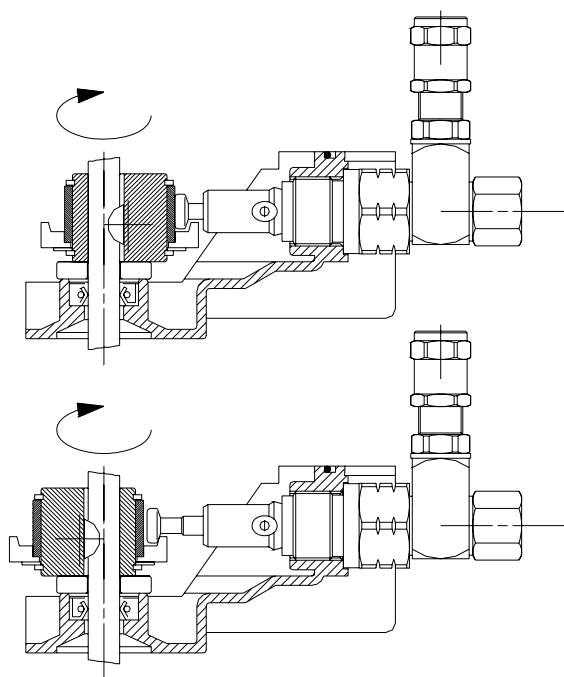
Применение и принцип действия

Описание

Насосы PEG-250N идеально подходят для автоматической смазки всех типов промышленных машин. При использовании вместе с питателями последовательного действия DPL, DPX и DMX, с помощью одного насоса можно смазать более 300 точек.

Технические характеристики

Количество выходов	от 1 до 15
Подача за цикл с нерегулируемым качающим узлом	0,16 см ³ /цикл
Подача за цикл с регулируемым качающим узлом	от 0,01 до 0,16 см ³ /цикл
Применяемые смазки	Густая смазка макс NLGI2
Максимальное рабочее давление	350 бар
Вместимость резервуара	25 кг
Диапазон рабочих температур	от -40°C до +80°C
Присоединение на выходе	G 1/4"
Электрическое реле уровня (масло) пост. 50 Вт резистивной нагрузки	1,5 А 250В перемен. - 200В пост. 50 Вт резистивной нагрузки
Электрический ёмкостный датчик уровня	10-30 В пост. <200 мА макс.



Принцип действия

Насосы PEG были разработаны для прерывистой или непрерывной работы. Циклы смазки, в зависимости от области применения, можно программировать с помощью внешнего ПЛК.

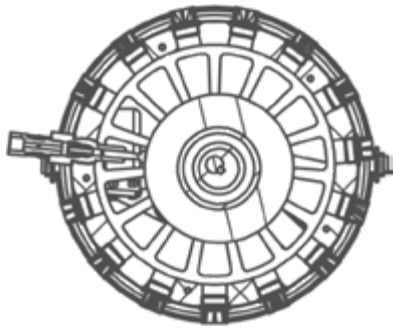
Мотор-редуктор управляет внутренним кулачком, который приводит в действие до 15 качающих узлов.

Каждый качающий узел оснащен регулируемым предохранительным клапаном, способным защитить насос и элементы от избыточного давления.

В случаях, когда необходимо иметь больший расход можно объединить несколько выходов качающих узлов в один.

Установка

Станция монтируется вертикально с помощью болтовых соединений.

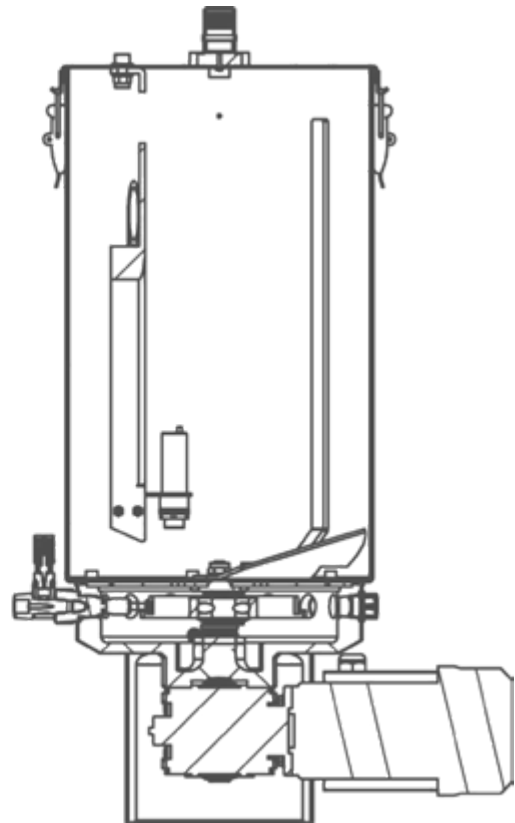
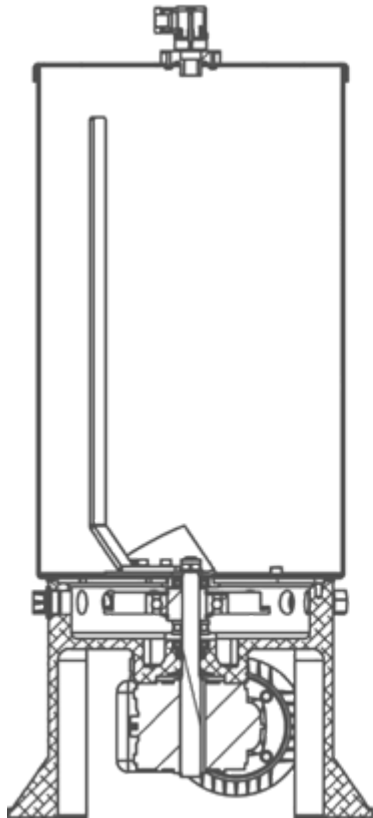


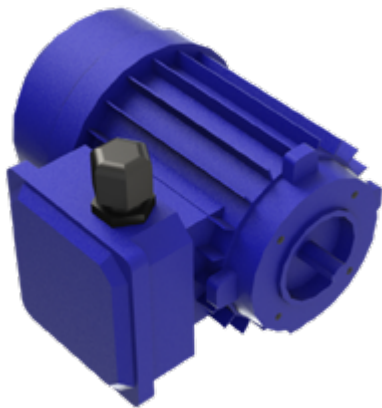
Резервуар

Металлический бак вмещает 25 кг. По запросу может быть обеспечен контролем минимального уровня.

Насосы могут работать при максимальном рекомендуемом давлении 350 бар с максимальным выходным расходом 0,16 см³ / об. Предохранительный клапан предварительно настроен на 250 бар.

В резервуаре установлена крыльчатка, которая перемешивает и загоняет смазочный материал ко дну бака, где и происходит подача смазки в качающие узлы.





Характеристики электродвигателя

Станции смазки имеют стандартную конфигурацию с трехфазным двигателем. По запросу возможна поставка однофазных двигателей 115 В переменного тока, 230 В переменного тока 50/60 Гц или двигателей с особым напряжением. Для заказов с двигателями с другим напряжением добавьте значение напряжения к соответствующему коду, например, **90.930.0** станет **90.930.0.230**.

Основные характеристики

Мощность	0,18кВт
Степень защиты	IP55
Режим работы	S1
Изоляция	Класс F
Конструктивное исполнение	B14

трёхфазный

напряжение питания	частота	потребление тока
220-240/380-420	50 Гц	1.05-1.22/0.63-0.71 А
254-280/440-480	60 Гц	1.05-1.22/0.63-0.71 А

СОЕДИНЕНИЕ ТРЕУГОЛЬНИКОМ

Соединение треугольником для:
220-240 В 50 Гц
254-280 В 60 Гц

СОЕДИНЕНИЕ ЗВЕЗДОЙ

Соединение звездой для:
380-420 В 50 Гц
440-480 В 60 Гц

Трёхфазный двигатель поставляется электрическим соединителем типа звезда.

однофазный

напряжение питания	частота	потребление тока
115 V AC	50/60 Гц	1.49 А
230 V AC	50/60 Гц	2.76 А

ВРАЩЕНИЕ ВЕНТИЛЯТОРА

ВРАЩЕНИЕ ВАЛА

ВРАЩЕНИЕ ВЕНТИЛЯТОРА

ВРАЩЕНИЕ ВАЛА

Электродвигатель 24В постоянного напряжения

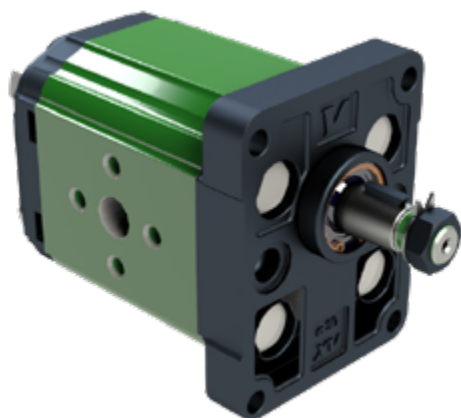
Станция смазки серии PEG250N может поставляться в исполнении с электродвигателем на 24В и 12В постоянного тока.



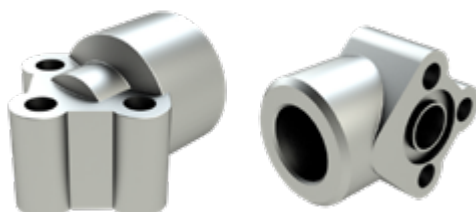
Характеристики	24 В постоянного тока
Мощность	160Вт
Потребление тока	8,3 А
Режим работы	S1
Изоляция	Класс F
Степень защиты	IP54
Скорость вращения	1500 об/мин

Гидромотор

Станции смазки серии PEG-250N могут быть оборудованы гидравлическим мотором



Характеристики	
Максимальное давление на входе	250 бар
Минимальное давление на входе	10 бар
Максимальное давление на выходе	6 бар
Максимальное пиковое давление на входе	300 бар
Скорость вращения	от 700 до 5000 об/мин
Подача за 1 оборот	6,5 см ³
Минимальный расход	4,5 л/мин
Максимальный расход	32,5 л/мин
Рабочий объём	6,5 см ³ /об
Теоретический момент при 100 бар	8,79 Нм
Мощность	0,92кВт



Алюминиевые фланцы на 90° с резьбой G3/8".
Закажите по 2 фланца на каждый насос.
Фланцы укомплектованы винтами M6x20
и уплотнительными кольцами.

Код A92.106424

PEG-250N

Стандартный электродвигатель

PEG-250N - это станция смазки для консистентной смазки, оборудованная металлическим резервуаром на 25 кг.

Стандартная версия поставляется с одним качающим узлом. Дополнительные качающие узлы заказываются отдельно.

Стандартный насос поставляется с трехфазным двигателем.



С датчиком минимального уровня

Код заказа	Передаточное число	Циклов в минуту при 50Гц	Циклов в минуту при 60Гц	Регулирование подачи
90.930.0	1-30	46	55	нет
90.930.1	1-50	28	33	нет
90.930.2	1-80	17	20	нет
90.930.3	1-30	46	55	да
90.930.4	1-80	17	20	да

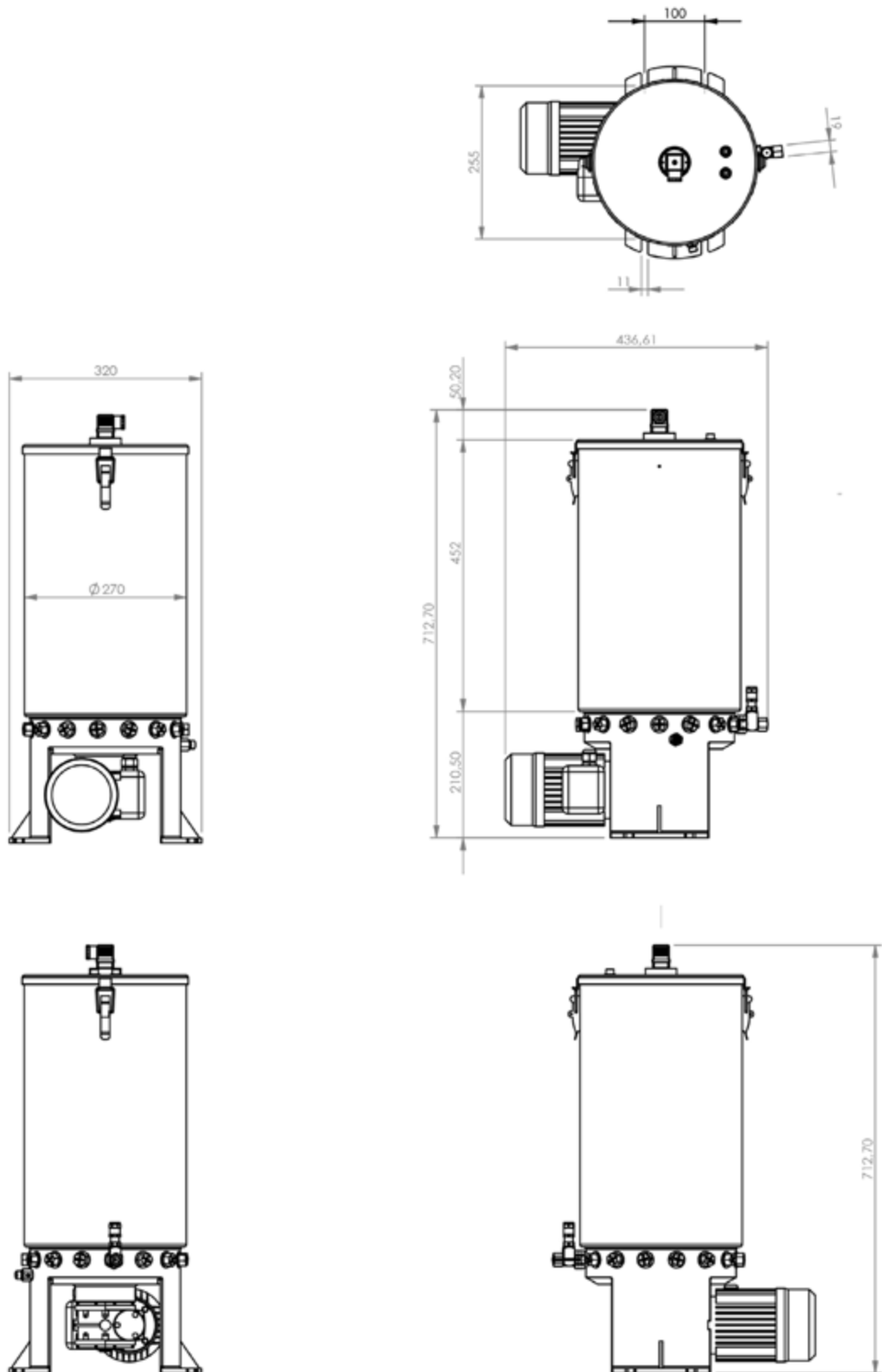
Без электрического датчика уровня

Код заказа	Передаточное число	Циклов в минуту при 50Гц	Циклов в минуту при 60Гц	Регулирование подачи
90.930.0.SL	1-30	46	55	нет
90.930.1.SL	1-50	28	33	нет
90.930.2.SL	1-80	17	20	нет
90.930.3.SL	1-30	46	55	да
90.930.4.SL	1-80	17	20	да

С датчиком минимального и максимального уровня

Код заказа	Передаточное число	Циклов в минуту при 50Гц	Циклов в минуту при 60Гц	Регулирование подачи
90.930.0.HL	1-30	46	55	нет
90.930.1.HL	1-50	28	33	нет
90.930.2.HL	1-80	17	20	нет
90.930.3.HL	1-30	46	55	да
90.930.4.HL	1-80	17	20	да

Габаритные размеры (PEG-250N)



PEG-250N 24V DC



Двигатель постоянного тока 24 В

PEG-250N 24V - это станция смазки для консистентной смазки, оснащенный металлической емкостью на 25 кг и электродвигателем постоянного тока 24 В.

Стандартная версия поставляется с одним качающим узлом. Дополнительные качающие узлы заказываются отдельно.

Код заказа	Передаточное число	Датчик уровня
90.930.0.24	1-50	мин.
90.930.0.24.SL	1-50	нет
90.930.0.24.HL	1-50	мин. и макс.

PEG-250N-MI



Гидромотор

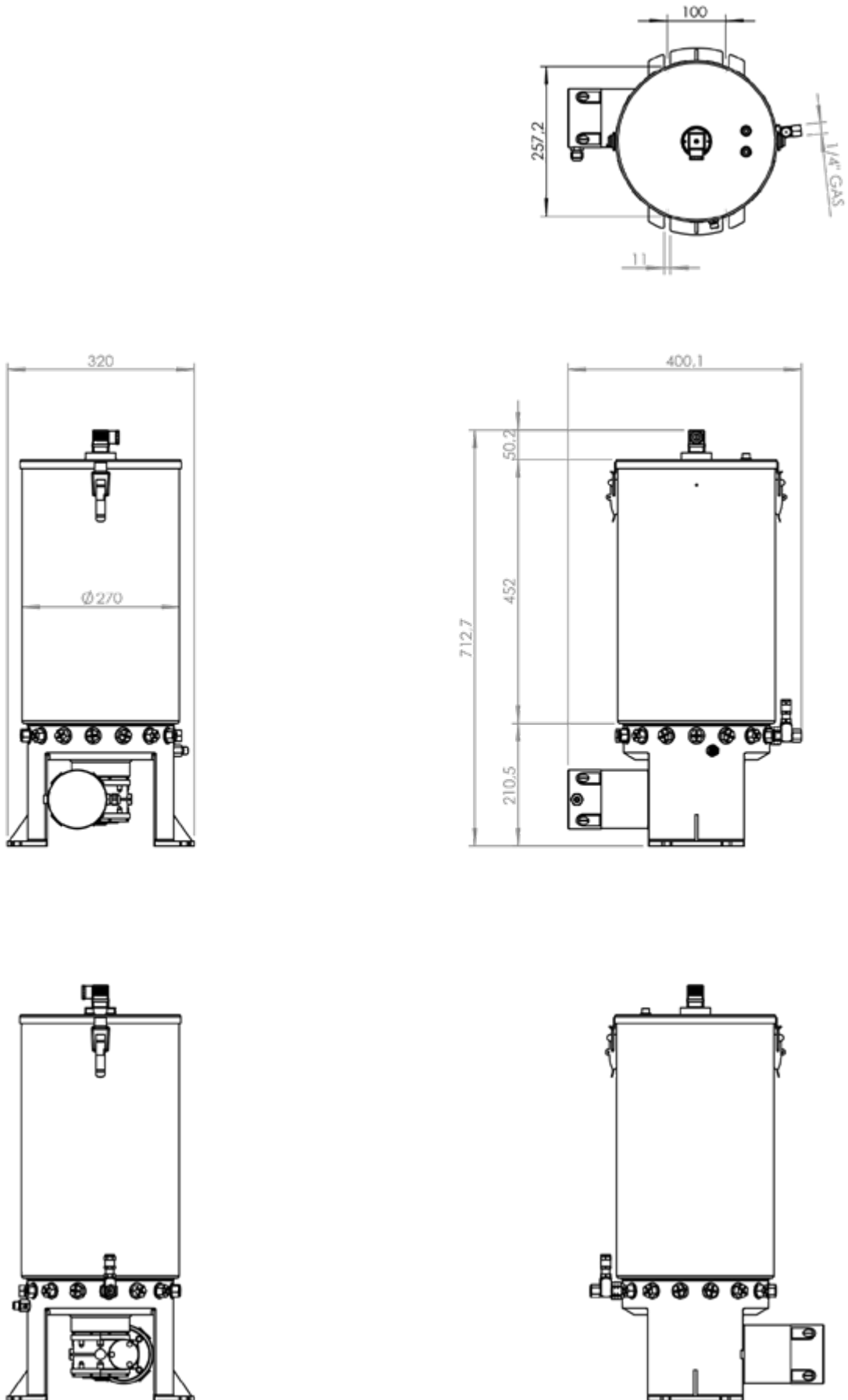
Станция смазки серии PEG250N может приводиться в действие при помощи гидромотора.

PEG-250N-MI - это станция смазки для консистентной смазки с металлическим баком на 25 кг и гидравлическим мотором.

Стандартная версия поставляется с одним качающим узлом. Дополнительные качающие узлы заказываются отдельно.

Код заказа	Передаточное число	Качающий узел
90.931.1	1-50	не регулируемый
90.931.2	1-50	регулируемый

Размеры (PEG-250N 24V)



Размеры (PEG-250N-MI)

