

# RM\*-W перепускные предохранительные клапаны

**RM2-W СЕРИЯ 31**  
**RM3-W СЕРИЯ 30**



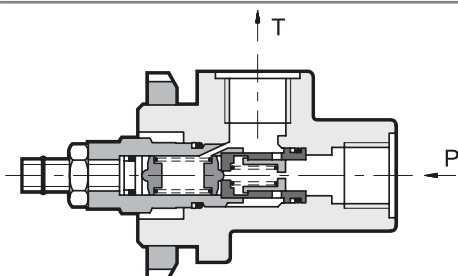
Резьбовые присоединительные отверстия

**p макс 350 бар**

**Q макс** (см. таблицу технических характеристик)

## Принцип действия

- Клапаны серии RM\*-W представляют собой перепускные предохранительные клапаны с резьбовыми присоединительными отверстиями для панельного монтажа с креплением кольцевой гайкой.
- Данные клапаны представлены в двух различных размерах: RM2-W прямого действия для расхода до 50 л/мин; RM3-W с пилотным управлением для расхода до 75 л/мин.
- Клапаны оснащены регулировочным винтом с потайной шестигранной головкой, стопорной гайкой и ограничителем максимальной регулировки.



## Технические характеристики

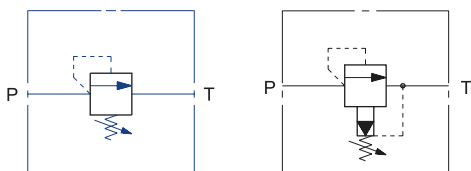
(для минерального масла вязкостью 36 сантистокс (сСт) при 50 °C)

	RM2-W	RM3-W
Максимальное рабочее давление	бар 350	350
Минимальное контролируемое давление	Смотри диаграммы	
Максимальный расход	л/мин 50	75
Диапазон температур окружающей среды	°C -20 ... +60	
Диапазон температур жидкостей	°C -20 ... +80	
Диапазон вязкостей жидкости	сСт 10 ... 400	
Рекомендуемая фильтрация	класс 20/18/15 в соответствии с ISO 4406:1999	
Рекомендуемая вязкость жидкости	сСт 25	
Масса	кг 0,9	

## Обозначение на гидравлических схемах

RM2-W

RM3-W



## 1. Идентификационный код



Перепускной предохранительный клапан

Номинальный размер  
2 = 3/8" 3 = 1/2"

Резьбовые присоединительные отверстия BSP

Диапазон регулировки давления:

- 3 = до 70 бар
- 4 = до 140 бар
- 5 = до 210 бар
- 6 = до 350 бар

Только для RM3: M1 = регулировочная ручка (пропустить для вариантов регулировки винтом с потайной шестигранной головкой)

Только для RM2: Уплотнения N = Уплотнения типа NBR для минеральных масел (стандарт)  
V = Уплотнения вайтон (FPM) для специальных типов жидкостей

Только для RM2: /K = регулировочная ручка (пропустить для вариантов регулировки винтом с потайной шестигранной головкой)

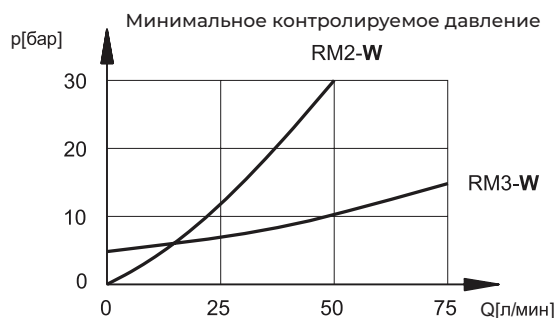
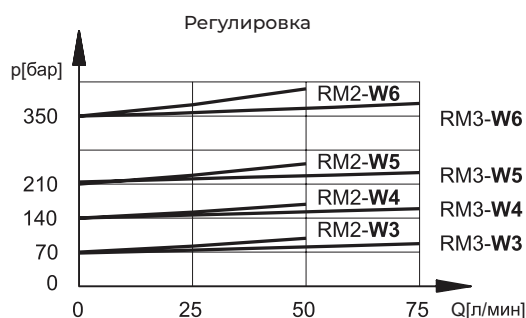
Только для RM3: Уплотнения пропустить для уплотнений типа NBR для минеральных масел (стандарт)  
/V = Уплотнения вайтон (FPM) для специальных типов жидкостей

Серийный №  
31 для RM2-W  
30 для RM3-W

Пример кода для заказа: RM2-W3/31N/K - Клапан предохранительный с прямым управлением трубного монтажа, 3/8"-G1/2", давление настройки 0-70 Бар, расход 50 л/мин, регулировочная ручка.

## 2. Диаграммы характеристик

(значения получены при вязкости 36 сантистокс (сСт) при 50°C)

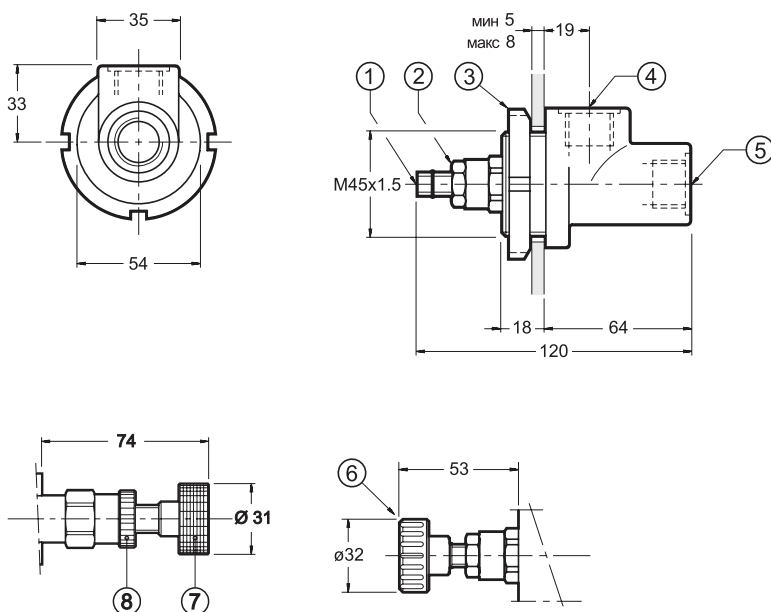


## 3. Гидравлические жидкости

Используйте гидравлические жидкости на основе минеральных масел типа HL или HM, в соответствии с ISO 6743-4. Для этих жидкостей используйте уплотнения из NBR (код N). Для жидкостей типа HFDR (фосфатные эфиры) используйте уплотнения FPM (код V). По поводу использования других типов жидкостей таких как HFA, HFB, HFC проконсультируйтесь в нашем отделе технической поддержки. Использование жидкостей при температуре выше 80 °C приводит к ускоренному износу уплотнений и к ухудшению качества жидкости. Жидкость должна сохранять свои физические и химические характеристики неизменными.

## 4. Габаритные и монтажные размеры

размеры в мм



1	Регулировочный винт с потайной шестигранной головкой: шестигранный ключ 6 (RM2-W) шестигранный ключ 5 (RM3-W) Для увеличения давления вращать по часовой стрелке.
2	Стопорная гайка: шестигранный ключ 19 (RM2-W) шестигранный ключ 17 (RM3-W)
3	Кольцевая гайка для фланцевого крепления типа SKF KM9
4	Выпускное отверстие 1/2" BSP
5	Напорное отверстие: 3/8 " BSP (RM2-W) 1/2" BSP (RM3-W)
6	Регулировочная ручка типа M1 (RM3-W)
7	Регулировочная ручка типа K (RM2-W)
8	Стопорное кольцо