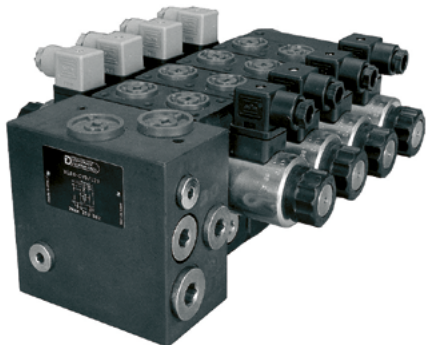


44 150

BLS6

Многосекционный пропорциональный распределитель с функцией «LOAD SENSING»

Серия 11



Клапан BLS6 является направляющим распределителем с возможностью сборки до 8-ми секций. Каждая секция имеет компенсатор давления, позволяющий сохранять постоянный расход, независимо от изменения нагрузки, реализует функцию Load sensing. Блок распределителей с компенсаторами давления допускает одновременную работу нескольких исполнительных органов независимо друг от друга без изменения настроенного расхода при условии, что требуемый расход не превышает производительности насоса.

Подробная информация на сайте:
www.pneumax.ru

- CAD - модели
- Гидросхемы
- Рабочие характеристики
- Дополнительное оборудование

ПОСТАВЛЯЕТСЯ ПОД ЗАКАЗ

КОД ДЛЯ ЗАКАЗА

| | | | | | | | | | |
|------|----|---|------|-----|----|---|-----|----|----|
| 1 | 2 | 3 | 4 | 5 | 6 | 7 | 8 | 9 | 10 |
| BLS6 | CO | 0 | PC30 | C91 | 11 | V | D12 | K1 | CM |

| Значение позиции | Расшифровка кодировки |
|------------------|--|
| 1 | Направляющий распределитель с компенсатором и пропорциональным электромагнитным управлением |
| 2 | Входная секция CO = без разгрузки CF = для насоса с фиксированной производительностью CV = для насоса с переменной производительностью |
| 3 | Диапазон регулировки давления 0 = без предохранительного клапана 5 = от 12 до 210 бар 6 = от 15 до 315 бар |
| 4 | Тип золотников в каждой секции ПРИМЕЧАНИЕ: расшифровку см. «Конфигурации» и «Пример кода для заказа» |
| 5 | Конечная секция C91 = без порта «Load sensing» C92 = с портом «Load sensing» |
| 6 | Номер серии Габаритные и монтажные размеры остаются неизменными для серий от 10 до 19 |
| 7 | Уплотнения V = уплотнения FPM для особых типов жидкостей (стандарт) |
| 8 | Напряжение питания катушек Постоянный ток: D12 = 12 В D24 = 24 В |
| 9 | Электрическое соединение катушки K1 = вилка электроразъема DIN 43650 (стандарт) K7 = вилка электроразъема по DEUTSCH DT04-2P внутреннее |
| 10 | Ручное дублирование Пропустить для ручного дублирования встроенного в трубку электромагнита CM = защитный резиновый колпачок ручного дублирования CH = рычаг CS = гайка |

Пример кода для заказа:

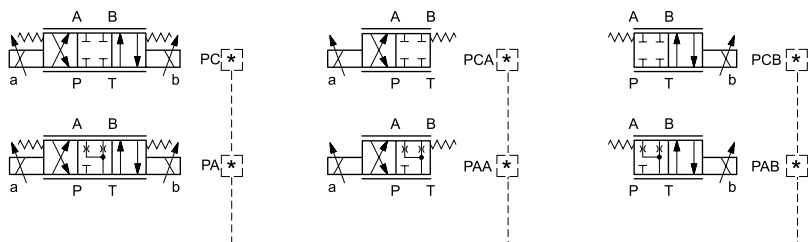
BLS6-CF5-PC45/45-PA45/45-PCA25/25-PAA25/25-PCB15/15-C91/11V-D12K1/CH - многоблочный пропорциональный электро-гидрораспределитель, пять секций, пред. и разгрузочный клапан 210 бар, 120 л/мин, P1, P2, T1-G3/4, A, B-G1/2, =12 В

КОНФИГУРАЦИИ

Катушки с 2-х сторон
3 позиции с пружинным центрированием

1 катушка со стороны А
2 позиции с пружинным возвратом

1 катушка со стороны В
2 позиции с пружинным возвратом



ЭЛЕКТРОННЫЙ БЛОК УПРАВЛЕНИЯ ДЛЯ 2-Х ЭЛЕКТРОМАГНИТОВ

| | | | |
|-----------------|--------------------------|--------------------------|--|
| EDC-11 | Для электромагнита =24 В | Монтаж на электромагните | |
| EDM-M112 | Для электромагнита =24 В | DIN EN 50022 | |
| EDM-M142 | Для электромагнита =24 В | Установка на рейку | |

ЭЛЕКТРОННЫЙ БЛОК УПРАВЛЕНИЯ ДЛЯ 1 ЭЛЕКТРОМАГНИТА

| | | | |
|-----------------|--------------------------|--------------------|--|
| EDM-M212 | Для электромагнита =24 В | DIN EN 50022 | |
| EDM-M242 | Для электромагнита =24 В | Установка на рейку | |

ПРИМЕРЫ ИСПОЛЬЗОВАНИЯ

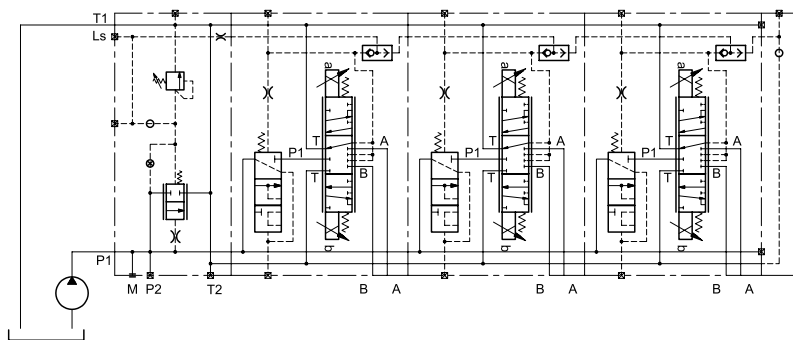


Схема с использованием распределителя BLS6 для насоса с постоянной производительностью и интегрированным предохранительным клапаном

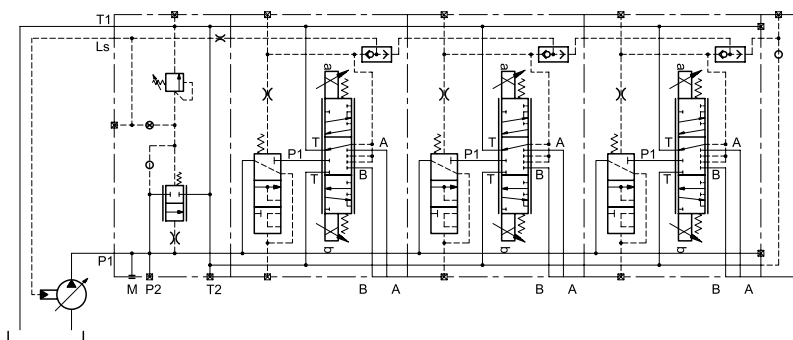


Схема с использованием распределителя BLS6 для систем с использованием функции «Load sensing». В состав схемы включен интегрированный предохранительный клапан.

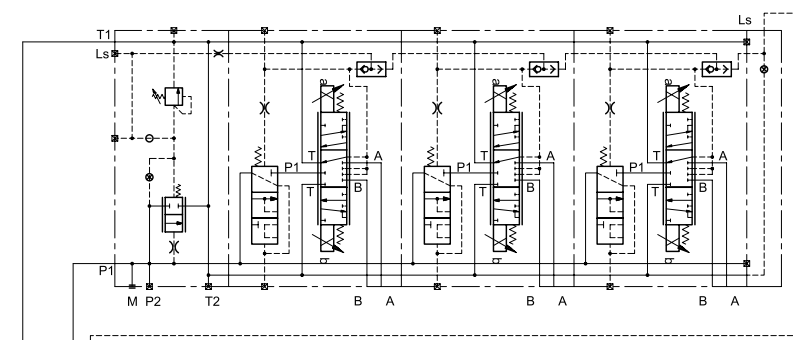


Схема с параллельным подключением к насосу двух локв распределителей BLS6. Порт «Load sensing» подключается последовательно.

