

## VD\*-W\* обратный клапан

Серия 30

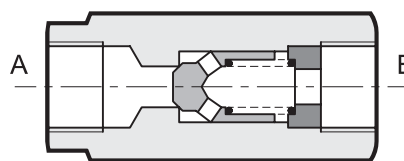
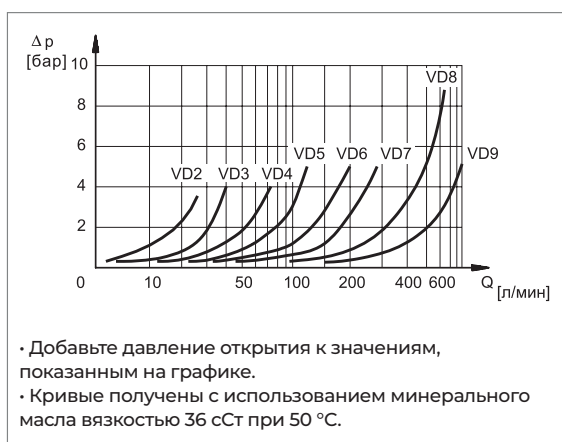


**p макс 400 бар**  
**Q макс** (см. таблицу технических характеристик)

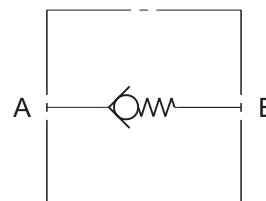
### Принцип действия

- VD\*-W\* это обратные клапаны с резьбовыми отверстиями, предназначенные для последовательной установки в гидравлических линиях.
- Они позволяют потоку свободно проходить в одном направлении, блокируя его в противоположном.
- В свободном состоянии тарелка клапана остаётся закрытой при помощи пружины с фиксированной настройкой. Тарелка открывается, когда давление на входной линии "А" превышает значение, установленное на пружине, добавленное к давлению на выходной линии "В".
- Выпускается в восьми типоразмерах с производительностью до 850 л/мин и пятью различными давлениями открытия.

### Перепады давления $\Delta p$ -Q



### Обозначение на гидравлических схемах



### Технические характеристики

Клапан	Размер резьбового отверстия BSP	Максимальный расход [л/мин]	Масса [кг]	Максимальное рабочее давление [бар]
VD2-W*	1/4"	25	0.17	400
VD3-W*	3/8"	40	0.26	
VD4-W*	1/2"	75	0.41	
VD5-W*	3/4"	125	0.6	
VD6-W*	1"	200	1.2	320
VD7-W*	1 1/4"	280	1.8	
VD8-W*	1 1/2"	650	3.2	
VD9-W*	2"	850	4.8	

Диапазон температур окружающей среды	°С	-20 ... +60
Диапазон температур жидкости	°С	-20 ... +80
Диапазон вязкости жидкости	сСт	10 ... 400
Степень загрязнения жидкости		класс 20/18/15 по ISO 4406:1999
Рекомендуемая вязкость жидкости	сСт	25

### 1. Идентификационный код



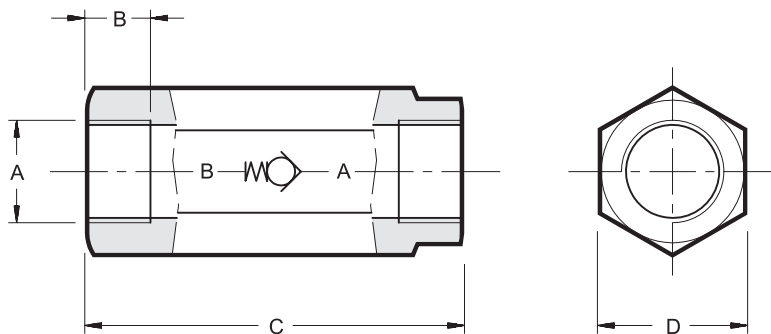
Пример кода для заказа: VD2-W1/30 - Клапан обратный трубный монтаж, давление открытия 0.35 Бар, рабочее давление 400 Бар, расход 25л/мин, присоединение G1/4".

## 2. Гидравлические жидкости

Используйте гидравлические жидкости на основе минеральных масел типа HL или HM в соответствии со стандартом ISO 6743-4. Использование жидкостей при температуре выше 80 °С приводит к более быстрому ухудшению её свойств и характеристик уплотнений. Жидкость должна сохранять свои физические и химические характеристики.

## 3. Габаритные и монтажные размеры

размеры в мм



Клапан	A BSP	B	C	D
VD2-W*	1/4"	12.5	63	22
VD3-W*	3/8"	12.5	69	27
VD4-W*	1/2"	15.5	80.5	32
VD5-W*	3/4"	17	99.5	36
VD6-W*	1"	20	117	46
VD7-W*	1 1/4"	22	134.5	55
VD8-W*	1 1/2"	24	159	65
VD9-W*	2"	31	198	75