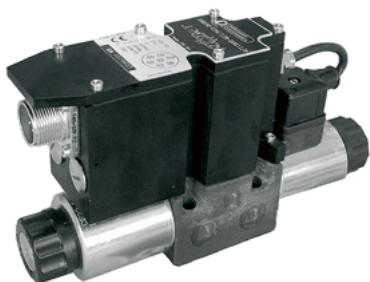


# DSE3G

## Пропорциональный распределитель с электронным блоком Серия 11



Клапан DSE3G является направляющим пропорциональным распределителем прямого действия с электронным блоком управления и монтажной поверхностью по ISO4401 (CETOP RP 121H). Клапан предназначен для позиционирования и регулировки скорости гидравлических исполнительных механизмов. Раскрытие золотника, а следовательно и расход через клапан прямопропорциональны току, подаваемому на электромагнит. Распределитель напрямую управляется интегрированным цифровым усилителем.

**Подробная информация на сайте:**

- www.pneumax.ru
- CAD - модели
- Гидросхемы
- Рабочие характеристики
- Дополнительное оборудование

**Всегда в наличии на складе:**  
DSE3G-C26/11N-E0K11/B

**КОД ДЛЯ ЗАКАЗА**

1	2	3	4	5	6	7	8	9	10					
DSE3G	—	C	08	SA	/	10	N	—	E0	K11	/	CS	/	B

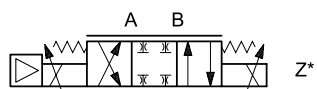
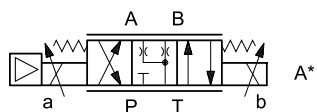
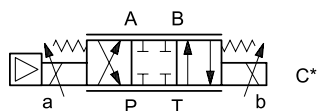
Значение позиции	Расшифровка кодировки
1	Дросселирующий распределитель с электронным пропорциональным управлением по стандарту CETOP 03
2	<b>Тип золотника</b> C = закрытые центры A = открытые центры Z = нулевое перекрытие
3	<b>Номинальный расход при ΔP = 10 бар</b> 08 = 8 л/мин 16 = 16 л/мин 26 = 26 л/мин
4	<b>Расположение электромагнита</b> Пропустить для конфигурации с двумя электромагнитами SA = 1 электромагнит на стороне отверстия A
5	<b>Номер серии</b> Габаритные и монтажные размеры остаются неизменными для серий от 10 до 19
6	<b>Уплотнения</b> N = уплотнения NBR для минеральных масел (стандарт) V = уплотнения FPM для особых типов жидкостей
7	<b>Опорный сигнал</b> E0 = напряжение 0...+10 В E1 = тока 4...20 мА
8	<b>Разъем</b> K11 = 6 контактов + «земля»
9	<b>Вариант исполнения</b> CM = кнопка ручного дублирования с защитным резиновым колпачком CS = с металлической контрагайкой и винтом M4
10	<b>Ручное управление</b> B = стандартная версия C = с интерфейсом CAN-BUS

**Пример кода для заказа:**

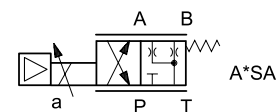
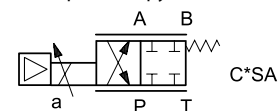
DSE3G-C16/11N-E0K11/B - гидрораспределитель пропорциональный с электронным блоком, CETOP 03, 16 л/мин, ±10 В

**КОНФИГУРАЦИИ**

2 электромагнита и центрирующие пружины



1 электромагнит на стороне отверстия A и возвратная пружина



**МОНТАЖНЫЕ ПЛИТЫ** (см. каталог 51 000, стр. 321)

С задним расположением присоединительных отверстий	PMMD-AI3G
С боковым расположением присоединительных отверстий	PMMD-AL3G
Размеры отверстий P, T, A, B	3/8" BSP

**ЗАКАЗЫВАЕТСЯ ОТДЕЛЬНО**

Описание	Код заказа
Кабель и ПО (ДЛЯ ВЕРСИИ С ИНТЕРФЕЙСОМ CAN-BUS)	CANPC-USB/10
Электроразъем 5 контактов, M12 - IP67 PG9. EC5S/ M12L/10 (ДЛЯ ВЕРСИИ С ИНТЕРФЕЙСОМ CAN-BUS)	3491001001
Электроразъем 7 контактов, DIN 43563 - IP67. PG11 EX7S/L/10	3890000003