

Редакция  
**2024**



# **Плиты с отводами**

# **Плиты для реле давления**

Каталог стандартных плит

**Копирование запрещено.**  
Компания оставляет за собой право  
вносить изменения в каталог.

 **ПНЕВМАКС**

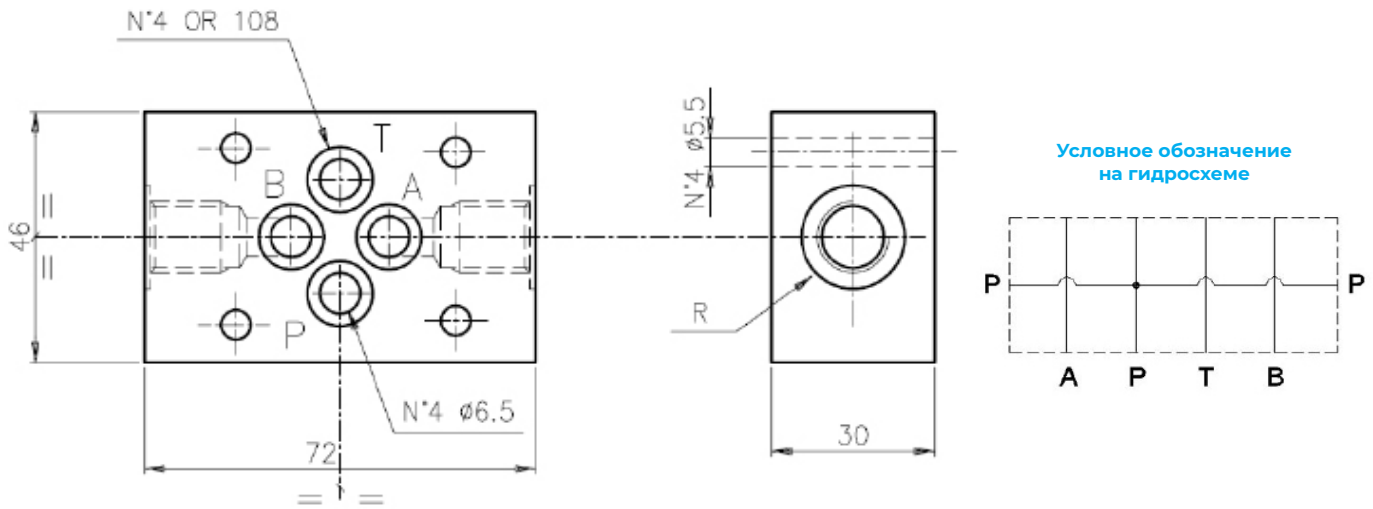
## 5. Плиты с отводами (плиты-проставки) Плиты для реле давления

### 5.1 РМ-1\_РР-1\_4 плита модульная Ду6, каналы 2ХР = G1/4"

Габаритные и монтажные размеры модели РМ-1/РР-1/4 (код)

РМ-1/РР-1/4\_S950562\_EB36314 - Плита модульная СЕТОР 03, два отвода G1/4" от канала Р

размеры в мм



Вес 0,6 кг

Код для заказа РМ-1/РР-1/4

# Гидравлические монтажные плиты

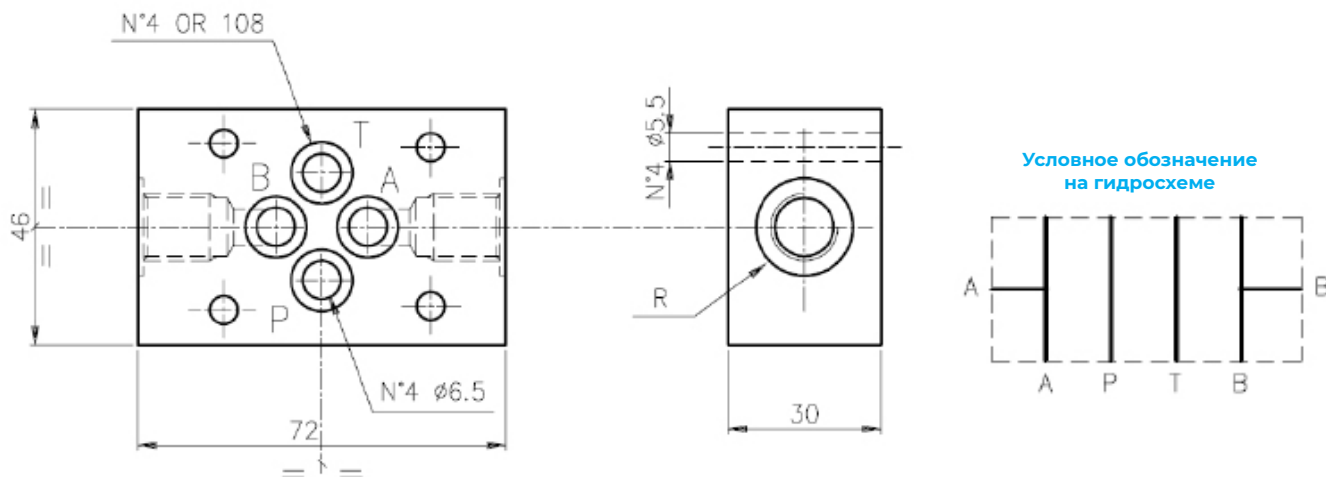
## ЕВ

### 5.2 РМ-1\_АВ-1\_4 плита модульная DY6, каналы А,В = G1/4"

Габаритные и монтажные размеры модели РМ-1/АВ-1/4 (код)

РМ-1/АВ-1/4\_S950501\_EB30314 - Плита модульная СЕТОР 03, отводы G1/4" от каналов А и В

размеры в мм



Вес 0,6 кг

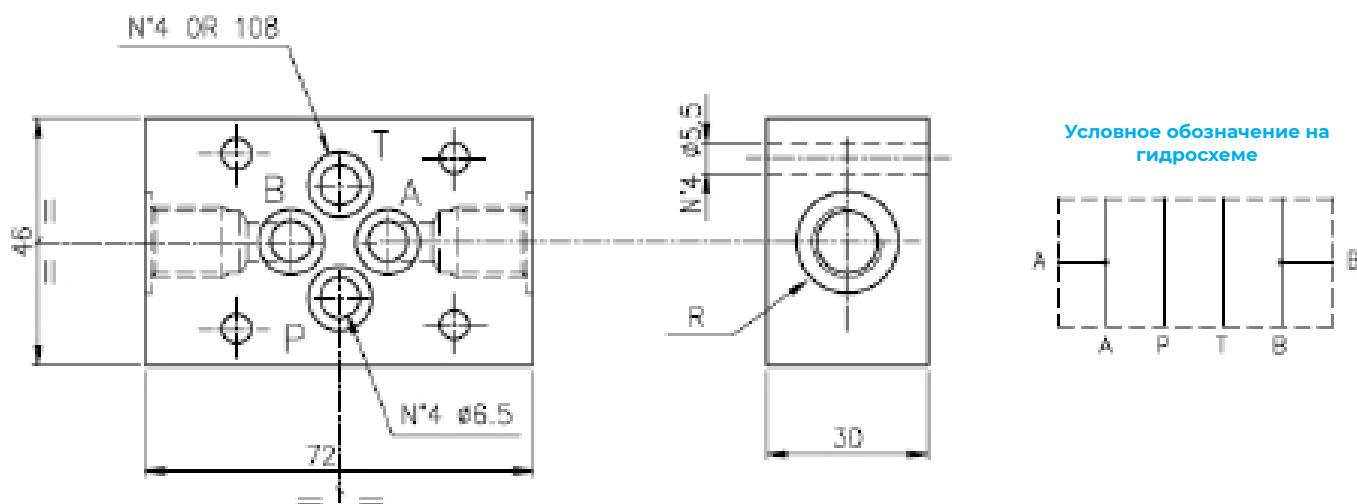
Код для заказа РМ-1/АВ-1/4

### 5.3 EB30338 плита модульная Dy6, каналы А,В = G3/8"

Габаритные и монтажные размеры модели EB30338 (код)

EB30338 - Плита модульная, СЕТОР 03, А-В=G3/8", каналы сбоку

размеры в мм



Вес 0,6 кг

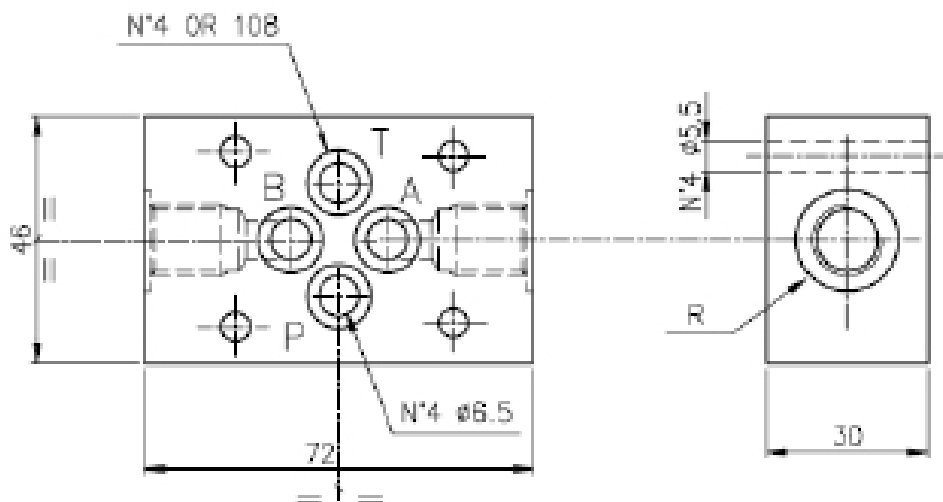
Код для заказа EB30338

### 5.4 РМ-1\_РТ-3\_8 плита модульная Ду6, каналы Р,Т = G3/8"

Габаритные и монтажные размеры модели **ЕВ30338** (код)

**РМ-1/РТ-3/8\_S950561\_EB33338** - Плита модульная **СЕТОР 03**, отводы G3/8" от каналов Р и Т

размеры в мм



Условное обозначение на гидросхеме

Вес 0,6 кг

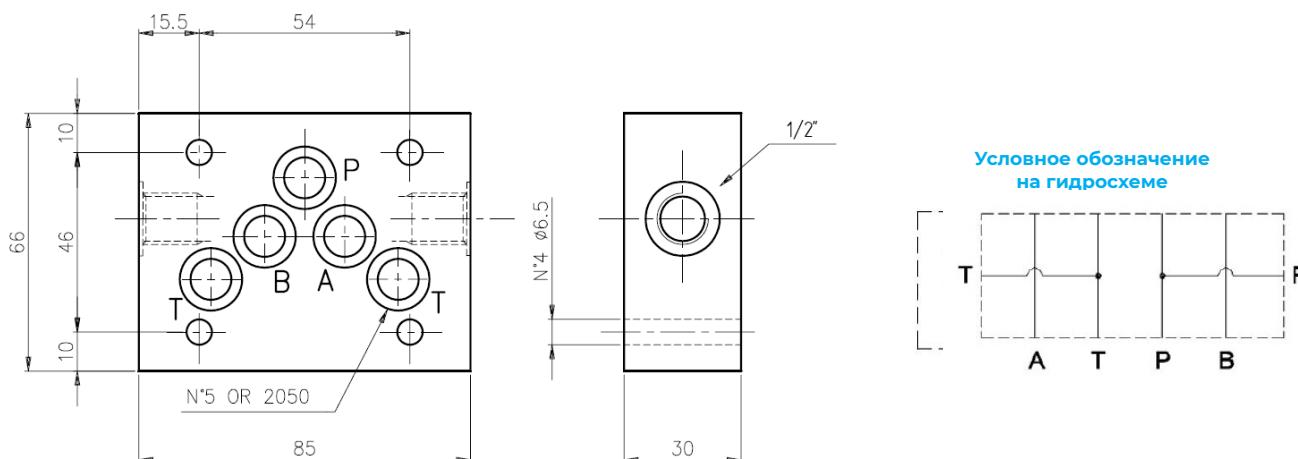
Код для заказа **РМ-1/РТ-3/8**

### 5.5 РМ-4\_АВ плита модульная Ду10, каналы А,В = G1/2"

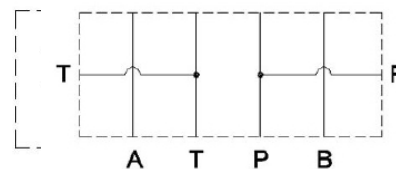
Габаритные и монтажные размеры модели **РМ-4/АВ** (код)

**РМ-4/АВ\_1950781** - Плита модульная **СЕТОР 05**, отводы G1/2" от каналов А и В, сталь

размеры в мм



Условное обозначение на гидросхеме



Вес 1 кг

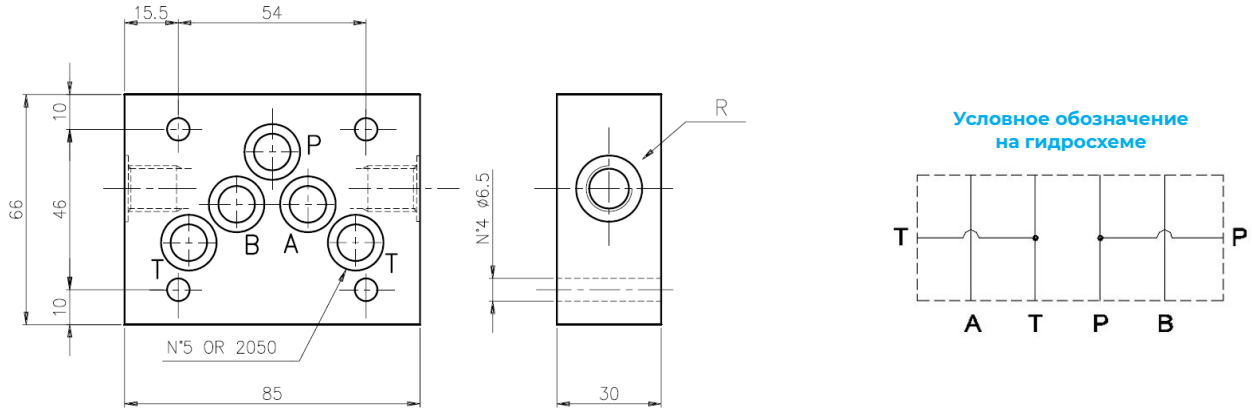
Код для заказа **РМ-4/АВ**

### 5.6 PM-4\_TP плата модульная Ду10, каналы P,T = G1/2"

Габаритные и монтажные размеры модели PM-4/TP (код)

**PM-4/TP\_1950791** - Плита модульная **СЕТОР 05**, отводы G1/2" от каналов P и T

размеры в мм



Вес 1 кг

Код для заказа **PM-4/TP**

### 5.7 PM-PSP плата модульная Ду6 для реле давления

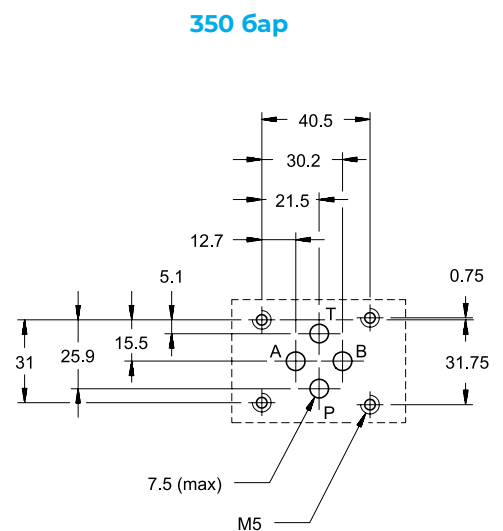
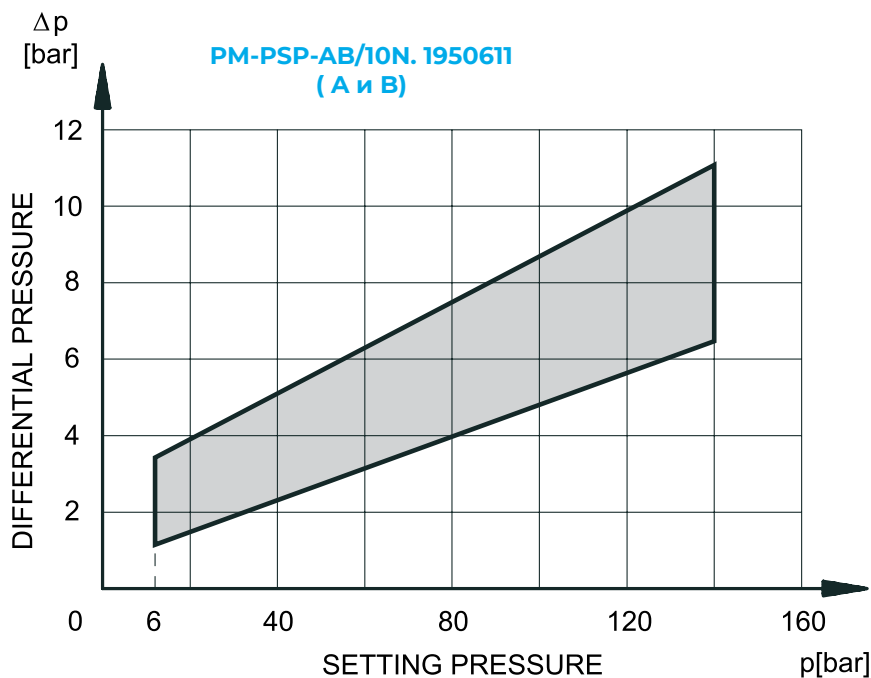
Габаритные и монтажные размеры (код)

**PM-PSP-AB** - промежуточные плиты для стыкового монтажа.

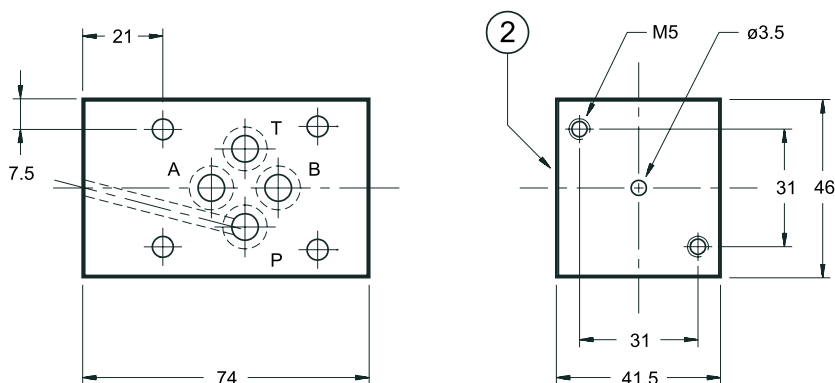
Реле давления PSP могут быть смонтированы встык с помощью промежуточных плит СЕТОР 03 типа **PM-PSP-AB/10N** и **PM-PSP-P/10N**.

Промежуточная плита **PM-PSP-AB/10N** допускает соединение реле давления и присоединительных отверстий А и/или В, в зависимости от того, где установлена заглушка (поз. 1). Реле и заглушку можно менять местами.

Промежуточная плита **PM-PSP-P/10N** допускает соединение реле давления с каналом P.



**PM-PSP-P/10N. код 1950621**  
(Соединение с каналом P)

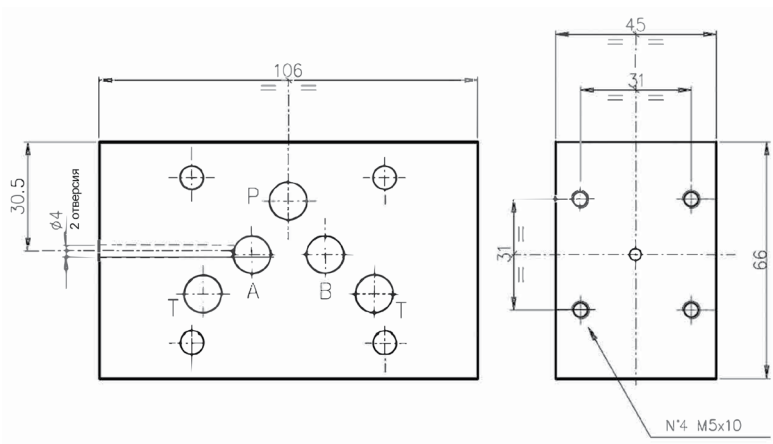


- |   |   |
|---|---|
| 1 | Винт M4x12 с шестигранной головкой и торцевым уплотнением типа 400-002. При необходимости контроля давления в канале B, отвинтите винт и установите его с уплотнением на противоположную сторону. |
| 2 | Монтажная поверхность с уплотнительными кольцами: 4 шт. типа OR 2037 (9.25x1.78)  |

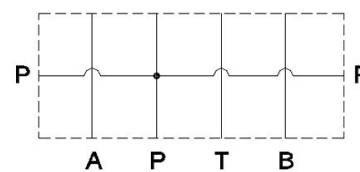
### 5.8 EB665 Плита модульная Du10 для реле давления, канал P

Габаритные и монтажные размеры EB665 (код)

**EB665 - Плита модульная СЕТОР 05, для реле давления два отвода от канала P**




Условное обозначение на гидросхеме



Вес 1.8 кг

Код для заказа EB665

[www.pneumax.ru](http://www.pneumax.ru)

 Московская область, г. Химки,  
Коммунальный пр., стр. 30

 +7 (495) 739-39-99  
[mail@pneumax.ru](mailto:mail@pneumax.ru)