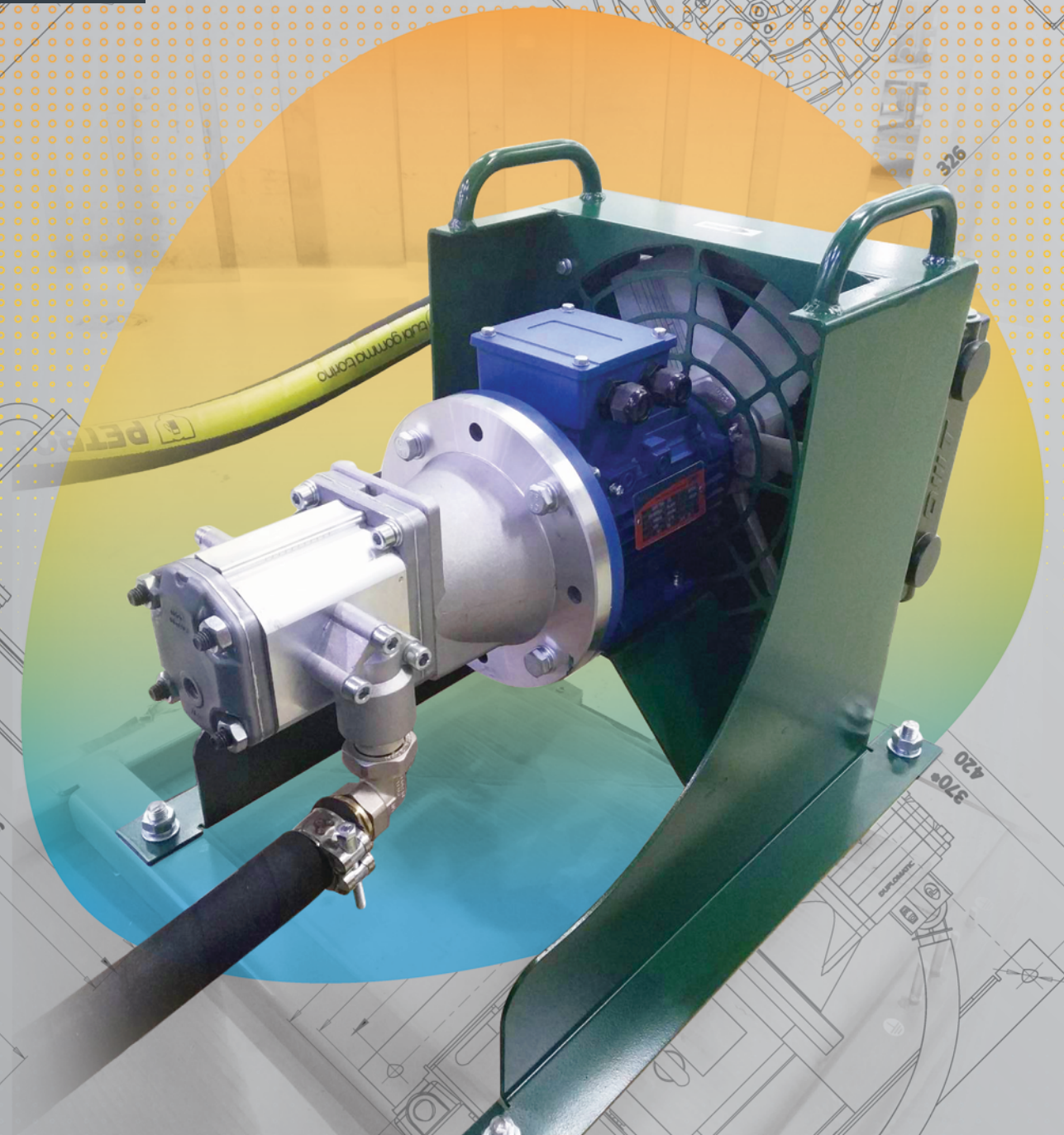


Редакция  
**2021**



МО, г. Химки,  
Коммунальный проезд,  
владение 30

+7 (495) 739-39-99  
mail@pneumax.ru  
www.pneumax.ru

Компактный и высокоэффективный  
модуль воздушного охлаждения

# STR-KV-HE

Копирование запрещено.  
Компания оставляет за собой право  
вносить изменения в каталог.

 ПНЕВМАКС



# CTR-KV-HE\*

**Компактный и высокоэффективный модуль воздушного охлаждения**

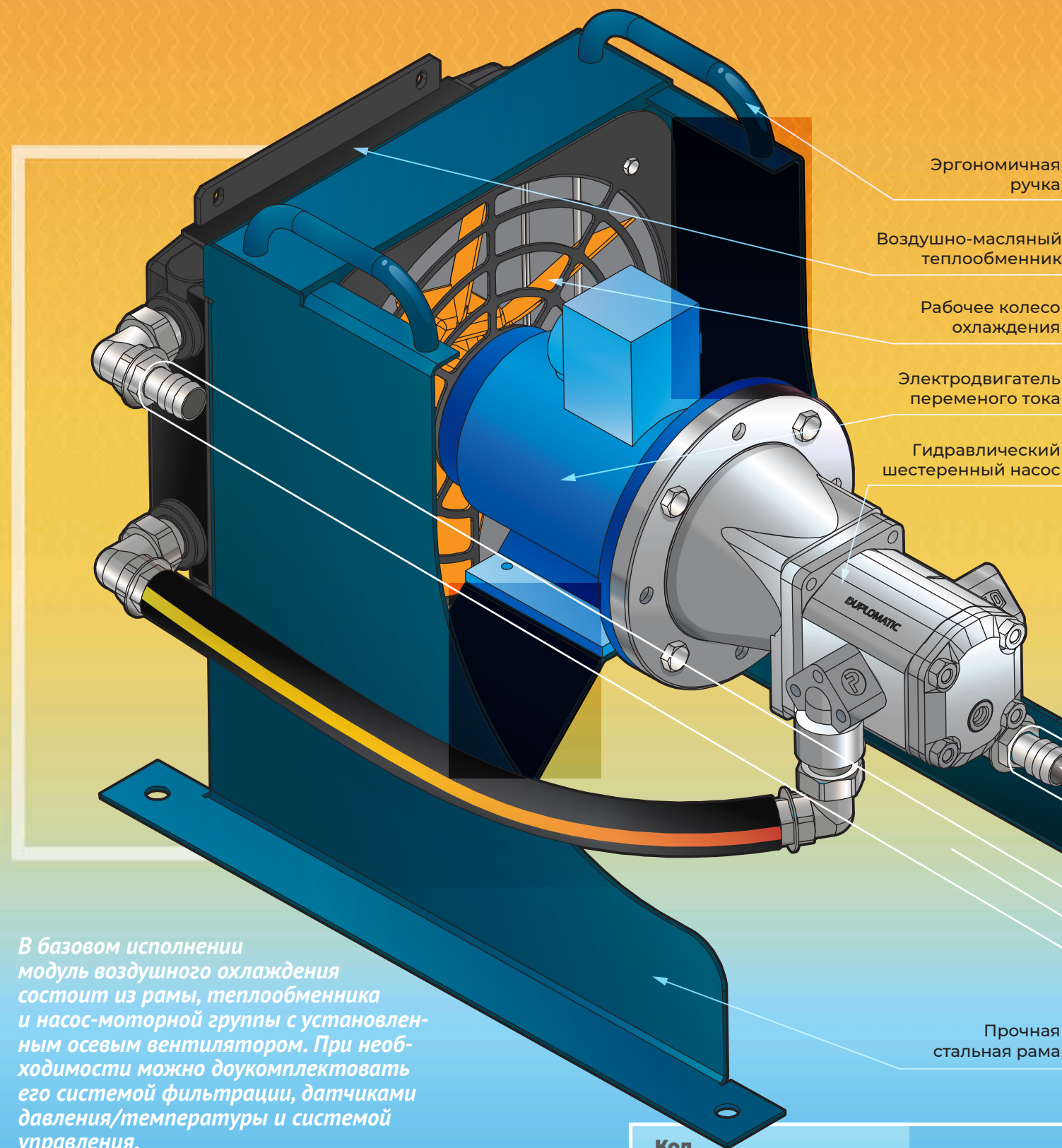
Все гидравлические системы имеют тепловыделение, которое, в зависимости от качества проектирования и энергетического расчета, может составлять от 10% до 70% приводной мощности электродвигателя (или иного привода насоса). При продолжительной эксплуатации или интенсивном режиме работы теплопроводности бака бывает часто недостаточно, поэтому гидросистеме необходимо активное охлаждение.

Серия компактных и высокоэффективных модулей воздушного охлаждения производства ПНЕВМАКС используются для отвода тепла рабочей жидкости гидравлической системы в окружающую среду. Они способствуют поддержанию температуры гидравлической жидкости в идеальном диапазоне, что гарантирует безаварийную работу комплектующих и долгий срок службы масла.

Применение контуров воздушного охлаждения высоко востребовано в станочном производстве, гидравлических прессах, металлургическом оборудовании и других отраслях, где используются гидравлические насосные станции.

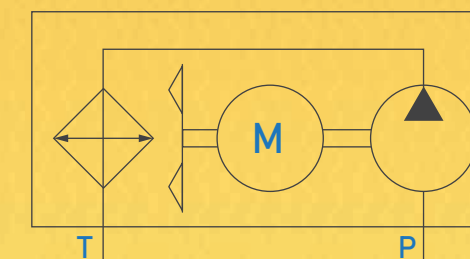
**Примечание:**

Для проектирования специальной комплектации следует обратиться в отдел продаж компании.

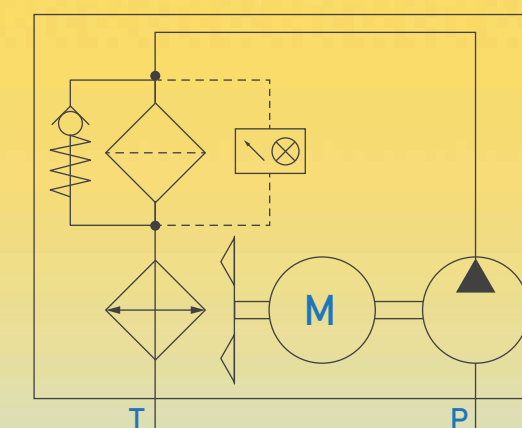


*В базовом исполнении модуль воздушного охлаждения состоит из рамы, теплообменника и насос-моторной группы с установленным осевым вентилятором. При необходимости можно доукомплектовать его системой фильтрации, датчиками давления/температуры и системой управления.*

**Базовое исполнение**



**Дополнительная фильтрация с индикатором**



Рукава для подключения к гидросистеме

Для заказа доступны модули со следующими характеристиками:

Код для заказа	CTR-KV-HE1	CTR-KV-HE2	CTR-KV-HE3	CTR-KV-HE4
Номинальная производительность	42 л/мин	64 л/мин	90 л/мин	130 л/мин
Охлаждающая способность, не более	4 кВт	8 кВт	14 кВт	22 кВт
Номинальная мощность ЭД	0,75 кВт	1,1 кВт	1,5 кВт	2,2 кВт
Модель радиатора TO	SS220	SS230	SS240	SS50

На всасывании установлен латунный косой фильтр-сетка с тонкостью фильтрации 500 мкм

