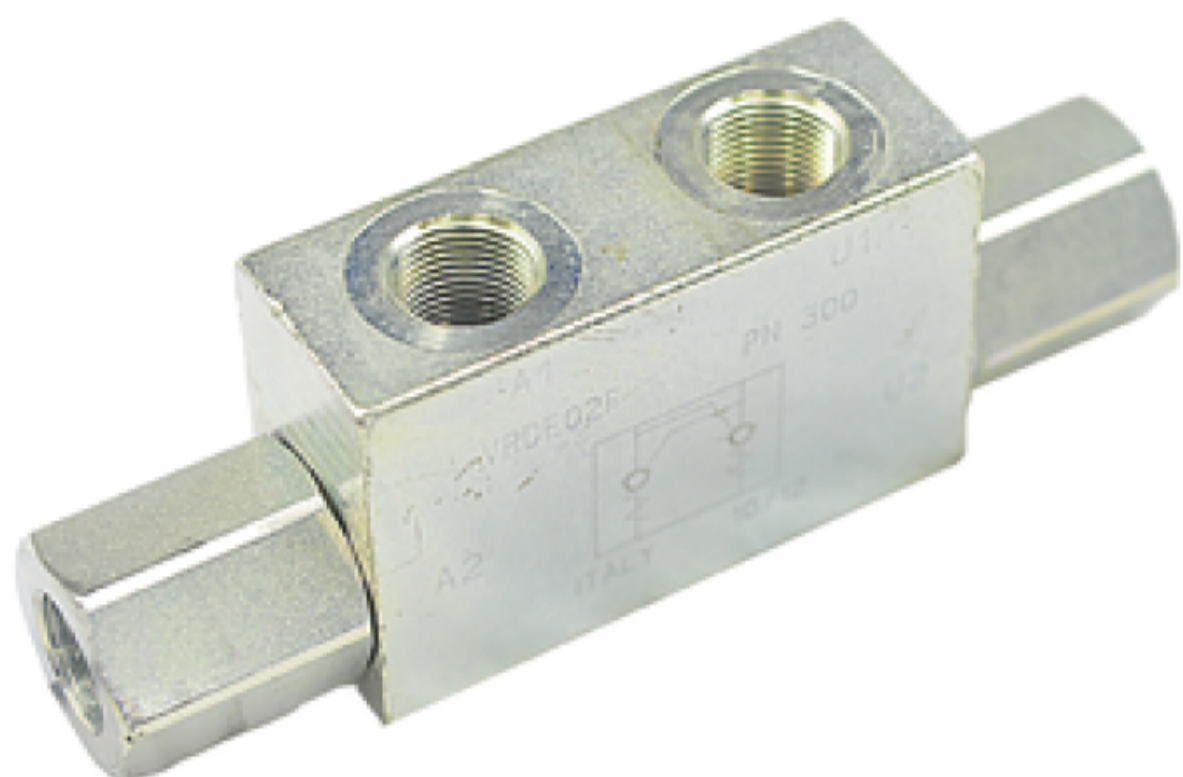


VR*E

Гидрозамок трубного монтажа



Данные клапаны позволяют цилиндрам одностороннего или двухстороннего действия оставаться неподвижными при внешних воздействиях. Уплотнение обеспечивается за счет надежного прилегания затвора к закаленному притертому седлу. Клапан имеет исполнения, которые позволяют запирают поток в канале А или в канале U и А. Клапаны могут устанавливаться в любом положении, и защищены от коррозии цинковым покрытием.

Подробная информация на сайте:

www.pneumax.ru

- CAD - модели
- Гидросхемы
- Рабочие характеристики
- Дополнительное оборудование

Всегда в наличии на складе:

VRDE-01-F,

VRDE-04-F,

VRDE-02-F,

VRSE-01-F

VRDE-03-F,

КОД ДЛЯ ЗАКАЗА

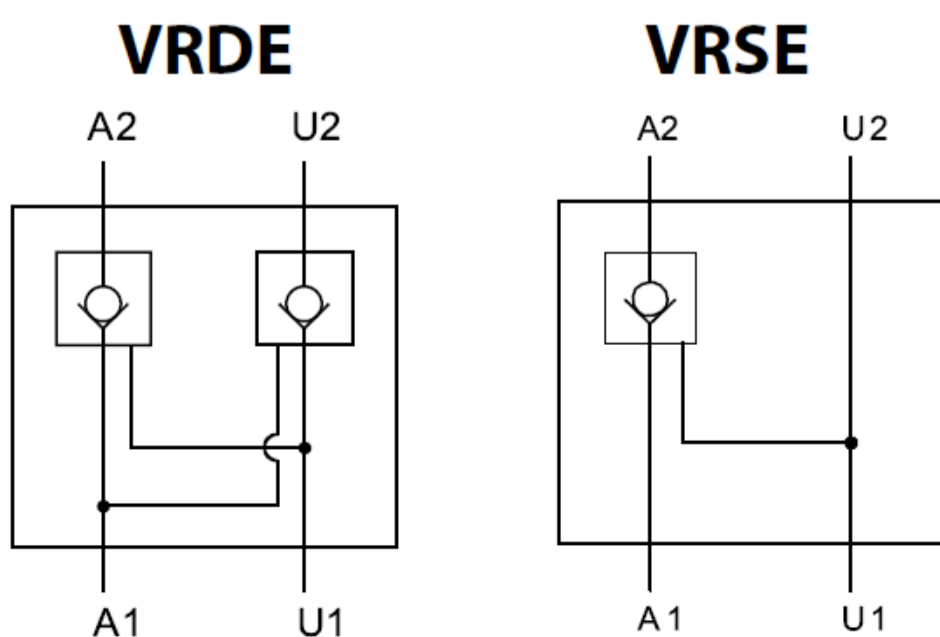
1	2	3	4	5
VR	D	E	01	A

	Значение позиции	Расшифровка кодировки
1	Гидрозамок	
2	Вариант исполнения	D = сдвоенный S = одинарный
3	Гидрозамок	
4	Типоразмер	01, 02, 03, 04
5	Каналы	A = DIN 2353 (ТОЛЬКО ДЛЯ ТИПОРАЗМЕРА 01 И 02) F = резьба

Пример кода для заказа:

VRSE-01-F - гидрозамок (канал А) трубного монтажа, G1/4", 15 л/мин., 2-320 бар, 1:4

ОБОЗНАЧЕНИЕ НА ГИДРАВЛИЧЕСКИХ СХЕМАХ



ТЕХНИЧЕСКИЕ ХАРАКТЕРИСТИКИ

Код	Размер	Макс. расход (л/мин)	Макс. давление (бар)
VR*E01*	BSPP 1/4"	15	320
VR*E02*	BSPP 3/8"	35	
VR*E03F	BSPP 1/2"	45	300
VR*E04F	BSPP 3/4"	70	